



**SÜLEYMAN DEMİREL ÜNİVERSİTESİ**

**İNSAN VE TOPLUM BİLİMLERİ FAKÜLTESİ**

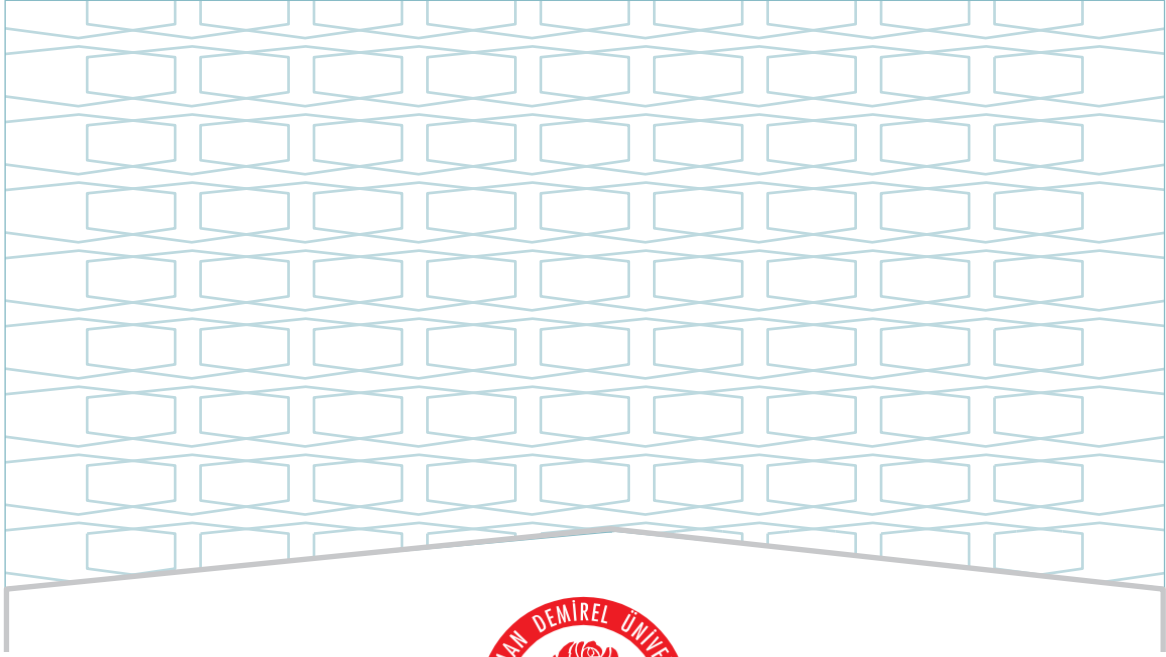
**SANAT TARİHİ BÖLÜMÜ**

**SANAT TARİHİ LİSANS PROGRAMI**

**2025 YILI**

**EĞİTİM ÖĞRETİM ÖZ DEĞERLENDİRME RAPORU**

**ŞUBAT - 2026**



**SÜLEYMAN DEMİREL ÜNİVERSİTESİ**

**İNSAN VE TOPLUM BİLİMLERİ FAKÜLTESİ**

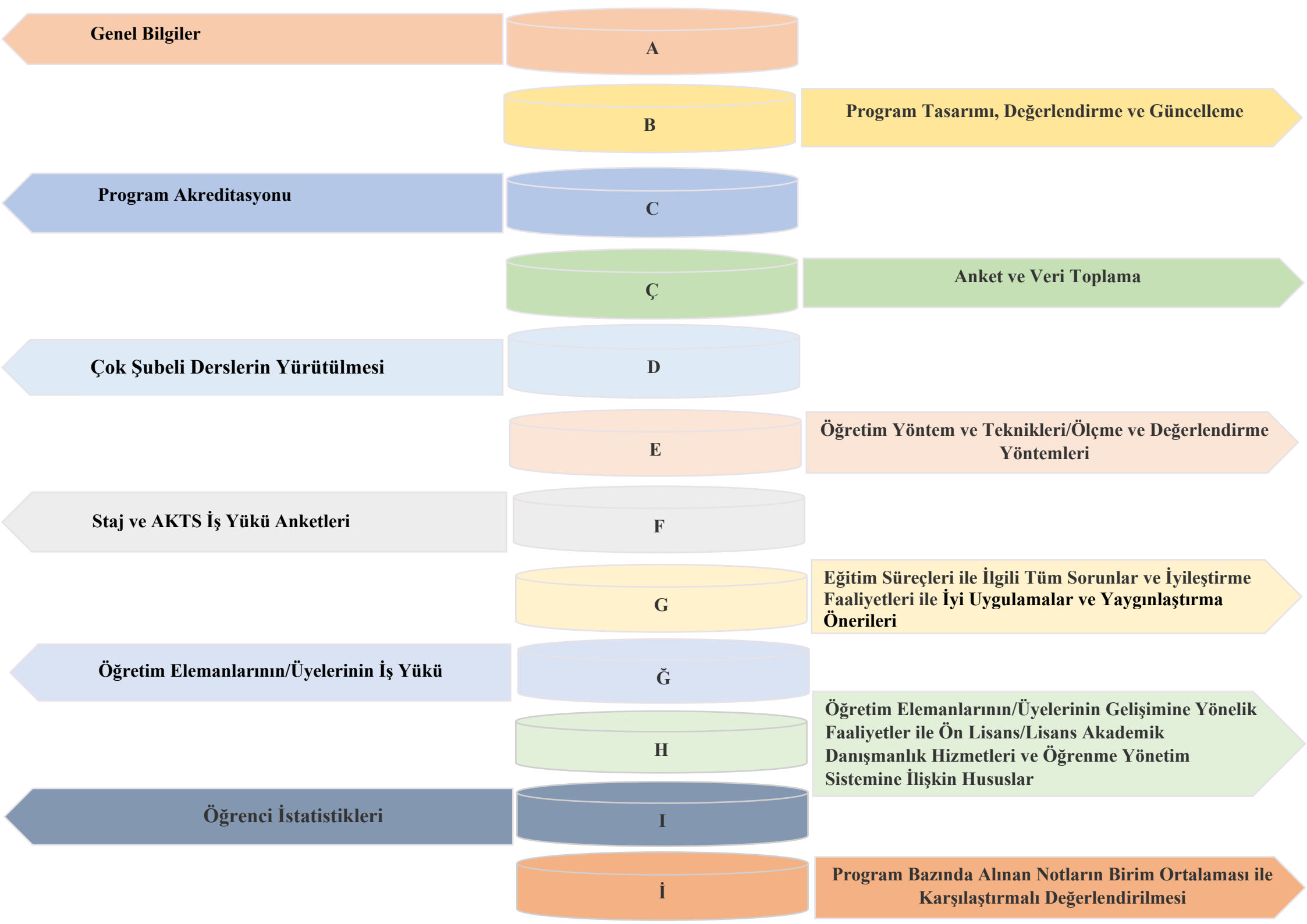
**SANAT TARİHİ BÖLÜMÜ**

**SANAT TARİHİ LİSANS PROGRAMI**

**2025 YILI**

**EĞİTİM ÖĞRETİM ÖZ DEĞERLENDİRME RAPORU**

**ŞUBAT - 2026**



**Genel Bilgiler**

**A**

**Program Tasarımı, Değerlendirme ve Güncelleme**

**B**

**Program Akreditasyonu**

**C**

**Anket ve Veri Toplama**

**Ç**

**Çok Şubeli Derslerin Yürütülmesi**

**D**

**Öğretim Yöntem ve Teknikleri/Ölçme ve Değerlendirme Yöntemleri**

**E**

**Staj ve AKTS İş Yüğü Anketleri**

**F**

**Eğitim Süreçleri ile İlgili Tüm Sorunlar ve İyileştirme Faaliyetleri ile İyi Uygulamalar ve Yaygınlaştırma Önerileri**

**G**

**Öğretim Elemanlarının/Üyelerinin İş Yüğü**

**Ğ**

**Öğretim Elemanlarının/Üyelerinin Gelişimine Yönelik Faaliyetler ile Ön Lisans/Lisans Akademik Danışmanlık Hizmetleri ve Öğrenme Yönetim Sistemine İlişkin Hususlar**

**H**

**Öğrenci İstatistikleri**

**I**

**Program Bazında Alınan Notların Birim Ortalaması ile Karşılaştırmalı Değerlendirilmesi**

**İ**

## **ŞEMALAR LİSTESİ**

**Şema 1:** Sanat Tarihi Lisans Programının “Vizyon” Belirlenimine İlişkin Durum

**Şema 2:** Sanat Tarihi Lisans Programının “Misyon” Belirlenimine İlişkin Durum

**Şema 3:** Sanat Tarihi Lisans Programının “Program Amaçları” Belirlenimine İlişkin Durum

**Şema 4:** Sanat Tarihi Lisans Programının “Program Yeterlilikleri” Belirlenimine İlişkin Durum

**Şema 5:** Sanat Tarihi Lisans Programının “Program Yeterlilikleri ile TYYÇ İlişkilendirmesi” Belirlenimine İlişkin Durum

**Şema 6:** Sanat Tarihi Lisans Programının “SWOT Analizi” Belirlenimine İlişkin Durum

**Şema 7:** Sanat Tarihi Lisans Programının “Program Paydaşları” Belirlenimine İlişkin Durum

**Şema 8:** Sanat Tarihi Lisans Programının “Program Danışma Kurulu” Belirlenimine İlişkin Durum

**Şema 9:** Sanat Tarihi Lisans Programının “Program Bilgi Paketi” Belirlenimine İlişkin Durum

**Şema 10:** Sanat Tarihi Lisans Programının “Karar Süreçlerinde Paydaş Katılımı” Belirlenimine İlişkin Durum

**Şema 11:** Sanat Tarihi Lisans Programının “Program/AKTS Değerlendirme/Güncelleme” Durumu ve Çalışma Takvimi

**Şema 12:** Sanat Tarihi Lisans Programının “Program Akreditasyonu” ve “Dünya Sıralamalarında Yer Alan Muadilleri ile Karşılaştırmalı” Durumu

**Şema 13:** Sanat Tarihi Lisans Programının Yürütmekte Olduğu “Anket Çalışmaları”nın Durumu

**Şema 14:** Sanat Tarihi Lisans Programının Müfredatındaki “Çok Şubeli Dersler”in Durumu

**Şema 15:** Sanat Tarihi Lisans Programında Uygulanmakta Olan “Öğretim Yöntem Ve Teknikleri/Ölçme ve Değerlendirme Yöntemleri” Durumu

**Şema 16:** Sanat Tarihi Lisans Programında “Staj Dersleri” ve “AKTS İş Yükü Anketleri” Durumu

## TABLULAR LİSTESİ

**Tablo 1:** Sanat Tarihi Lisans Programında Eğitim Süreçleri ile İlgili Tüm Sorunlar ve İyileştirme Faaliyetleri

**Tablo 2:** Sanat Tarihi Lisans Programında Eğitim Süreçleri ile İlgili İyi Uygulamalar ve Yaygınlaştırma Önerileri

**Tablo 3:** Sanat Tarihi Lisans Programında 2024-2025 Eğitim Öğretim Yılı Bahar Döneminde Öğretim Elemanlarının/Üyelerinin İş Yükü

**Tablo 4:** Sanat Tarihi Lisans Programında 2025-2026 Eğitim Öğretim Yılı Güz Döneminde Öğretim Elemanlarının/Üyelerinin İş Yükü

**Tablo 5:** Sanat Tarihi Lisans Programında 2024-2025 Eğitim Öğretim Yılı Bahar Döneminde Öğretim Elemanlarının/Üyelerinin Gelişimine Yönelik Faaliyetler ile Ön Lisans/Lisans Akademik Danışmanlık Hizmetleri ve Öğrenme Yönetim Sistemine İlişkin Hususlar

**Tablo 6:** Sanat Tarihi Lisans Programında 2025-2026 Eğitim Öğretim Yılı Güz Döneminde Öğretim Elemanlarının/Üyelerinin Gelişimine Yönelik Faaliyetler ile Ön Lisans/Lisans Akademik Danışmanlık Hizmetleri ve Öğrenme Yönetim Sistemine İlişkin Hususlar

**Tablo 7:** Sanat Tarihi Lisans Programında 2024-2025 Eğitim Öğretim Yılı Bahar Dönemine İlişkin Öğrenci İstatistikleri

**Tablo 8:** Sanat Tarihi Lisans Programında 2024-2025 Eğitim Öğretim Yılı Bahar Dönemine İlişkin Öğrenci Faaliyetleri İstatistikleri

**Tablo 9:** Sanat Tarihi Lisans Programında 2025-2026 Eğitim Öğretim Yılı Güz Dönemine İlişkin Öğrenci İstatistikleri

**Tablo 10:** Sanat Tarihi Lisans Programında 2025-2026 Eğitim Öğretim Yılı Güz Dönemine İlişkin Öğrenci Faaliyetleri İstatistikleri

## A. GENEL BİLGİLER

### Program İçeriği

Sanat Tarihi Bölümü 2006–2007 eğitim-öğretim yılında kurulmuş olup Türk ve İslam Sanatı, Bizans Sanatı, Batı Sanatı ile Türk Dünyası ve Orta Çağ Kültürleri Arkeolojisi olmak üzere dört Ana Bilim Dalından oluşmaktadır. Bölüm bünyesinde hâlen dört Ana Bilim Dalı altında yedi öğretim üyesi ve bir araştırma görevlisi görev yapmaktadır.

Bölümün temel amacı, kültür varlıkları ve sanat eserlerini ait oldukları toplumsal bağlam içinde değerlendirerek tanıtmak ve öğretmek; öğrencilere farklı kültür ve medeniyetlere ait sanat ürünlerini karşılaştırmalı olarak inceleme yetkinliği kazandırmaktır. Eğitim yaklaşımı, 21. yüzyılın bilimsel ve evrensel gelişmelerine uyum sağlayan, çağdaş akademik standartları gözetilen; bununla birlikte Anadolu'nun ve Türk kültürünün sanat mirasına yönelik farkındalık ve koruma bilincini önceleyen bir anlayışa dayanmaktadır.

Eğitim programı kapsamında Türk ve İslam Sanatı, Bizans Sanatı, Türk Dünyası ve Orta Çağ Kültürleri Arkeolojisi alanlarında ülkemizin zengin kültürel mirasına yönelik kuramsal ve uygulamalı bilgi aktarımı sağlanmakta; ayrıca Batı Sanatı ve Çağdaş Sanat alanlarında Batı kültür çevrelerinin sanatsal birikimi ile modern Türkiye'nin kültür ve sanat üretimine ilişkin kapsamlı içerik sunulmaktadır. Bu çerçevede öğrencilerin, sanat tarihinin temel ilke ve yöntemlerini, disiplinler arası ilişkilerini ve bilimsel niteliğini kavramaları hedeflenmektedir.

Bölüm, sanat tarihinin farklı alt alanlarında ulusal ve uluslararası düzeyde çalışma yapabilecek donanıma sahip, disiplinler arası uygulama becerisi gelişmiş, eleştirel düşünebilen, problem çözme yetkinliği bulunan mezunlar yetiştirmeyi amaçlamaktadır. Akademik hedefler arasında nitelikli bilimsel araştırma ve yayın üretimi, proje geliştirme, güncel bilimsel gelişmeleri izleme ve alana özgün katkı sunma yer almaktadır. Bu doğrultuda bölüm, akademik kadrosunun sürekli gelişimini destekleyerek ulusal ve uluslararası düzeyde saygın bir akademik birim olmayı hedeflemektedir.

Bölüm öğretim elemanları ülke genelinde yürütülen çeşitli arkeolojik kazı ve saha çalışmalarında aktif görev almaktadır. Öğrenciler de öğrenim süreçleri boyunca yurt içi ve yurt dışındaki kazı ve saha çalışmalarına katılabilmekte; böylece teorik bilgilerini uygulama ile pekiştirme ve mesleki deneyim kazanma imkânı elde etmektedir.

### Eğitim ve Öğretim

Eğitim yılı her biri 14 haftadan oluşan iki dönemden oluşmaktadır. Güz dönemi, Eylül ayında ve Bahar dönemi de Şubat ayının sonunda başlamaktadır. Bölümümüzde verilen her bir ders, bireysel çalışmayı pekiştirmek amacıyla uygulama dersleriyle desteklenir.

### Kabul ve Kayıt Koşulları

Lisans programına kayıt yaptırmak isteyen öğrenci, Ölçme, Seçme ve Yerleştirme Merkezi tarafından yapılan süreçleri tamamlamak, sınavları başarmış olmak zorundadır. Yurtiçi veya dışında eşdeğer programda öğrenimine başlamış bir öğrenci yatay geçiş için başvuru yapabilir. Öğrencilerin kabulü dönem başlamadan, her bir öğrencinin şartları ve başvuru yaptığı derece dikkate alınarak incelenir ve özel olarak değerlendirilir.

### Mezun İstihdam Olanakları

Sanat Tarihi Bölümü'nden mezun olan öğrenciler Kültür ve Turizm Bakanlığına bağlı müze ve çeşitli kurumlarda, belediyelerde, vakıflarda ve koruma kurullarında uzman, memur ve raportör olarak çalışabilirler. Bunların dışında Özel Sanat Galerileri ve müzelerde de görev alabilirler. Öğrenimi esnasında kazılarda görev almış öğrenciler, mezun olduktan sonra Kültür ve Turizm Bakanlığına bağlı kazılarda uzman olarak istihdam edilebilmektedir.

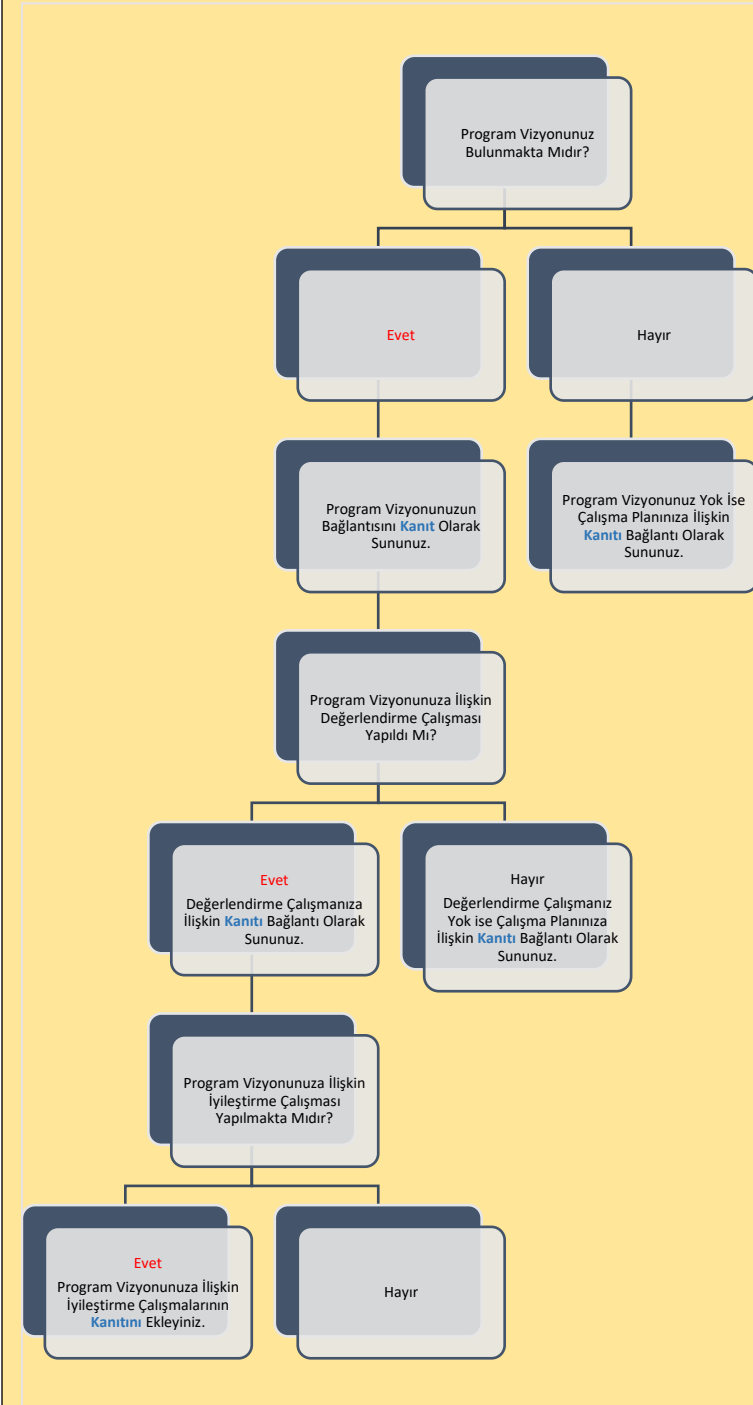
### Kayıtlı Öğretim Üyesi Sayısı

Ünvan	Akademisyen Sayısı
Profesör	2
Doçent	1
Doktor Öğretim Üyesi	3
Araştırma Görevlisi	0
<b>Toplam</b>	<b>7</b>

### Kayıtlı Öğrenci Sayısı

	Kayıtlı Öğrenci Sayısı
<b>Toplam</b>	<b>321</b>

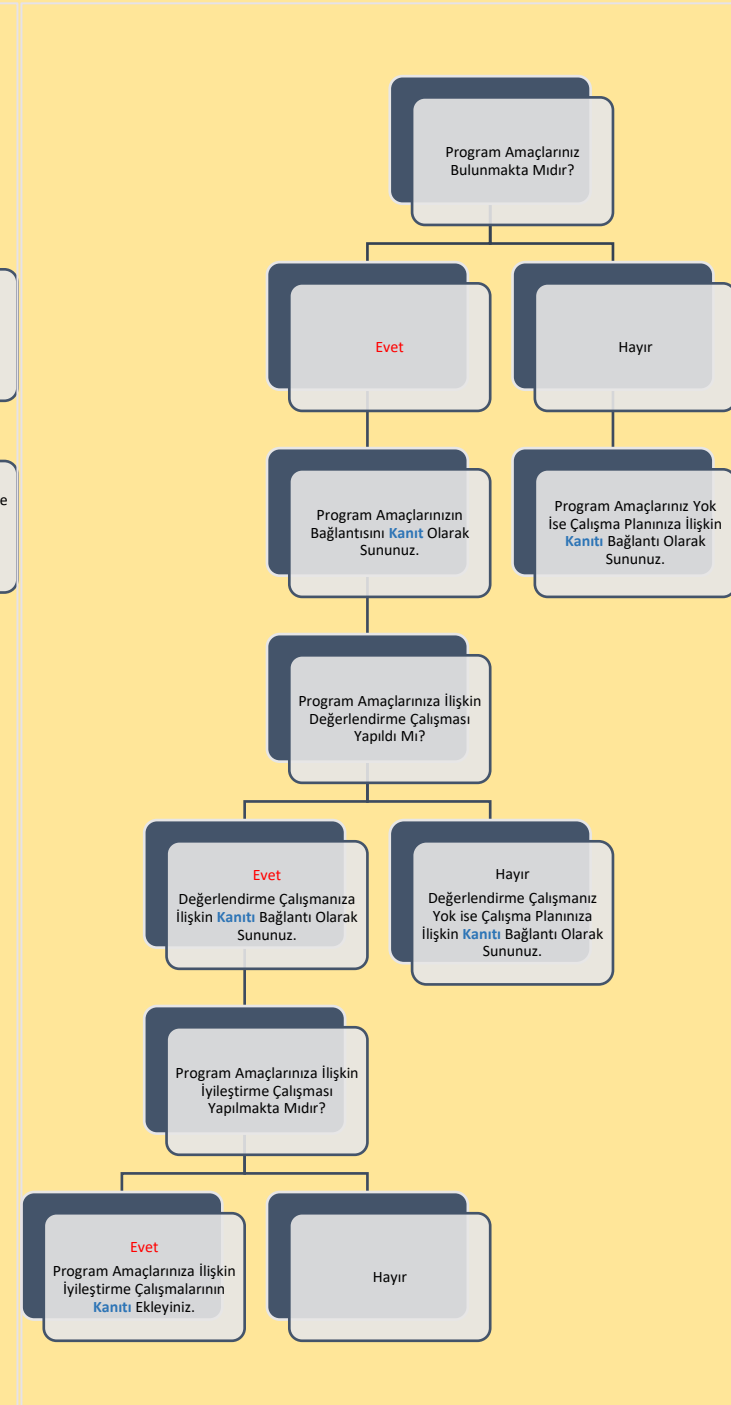
## B. PROGRAM TASARIMI, DEĞERLENDİRME VE GÜNCELLEME



**Şema 1:** Sanat Tarihi Lisans Programının “Vizyon” Belirlenimine İlişkin Durum

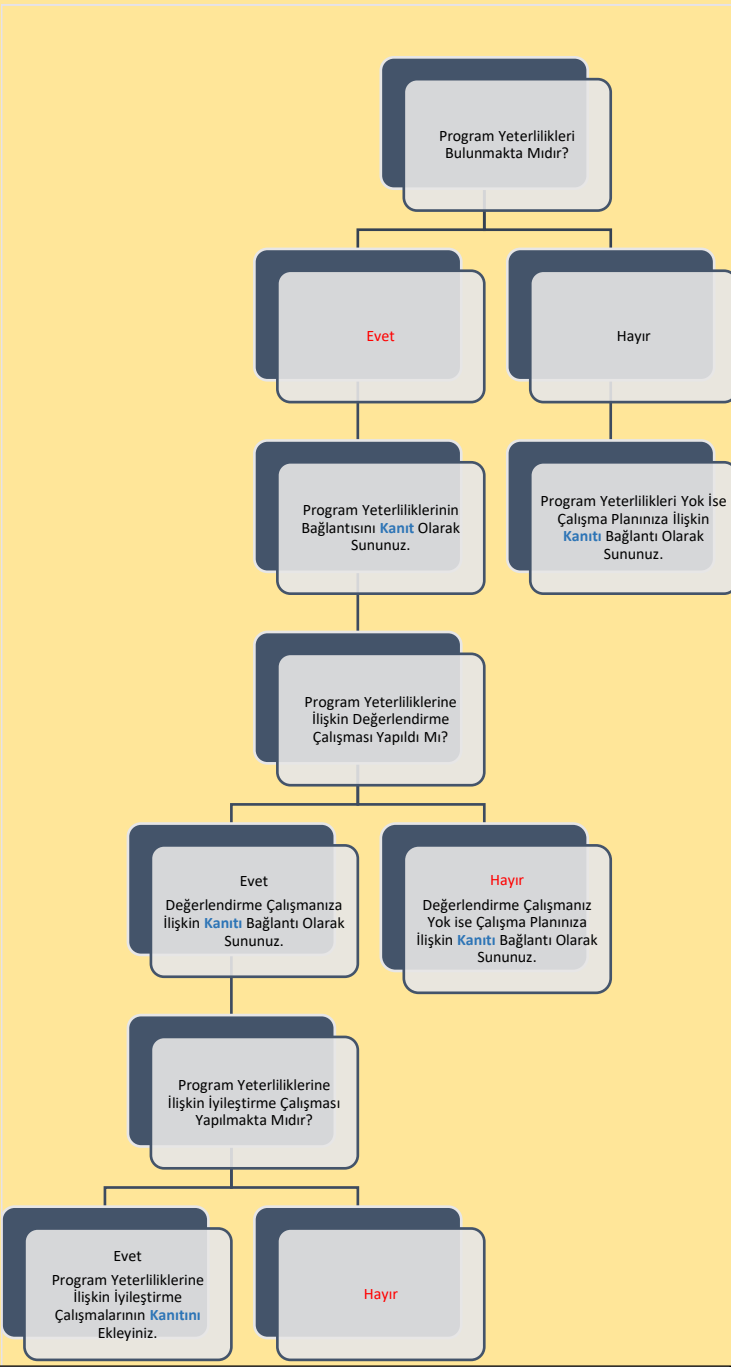


**Şema 2:** Sanat Tarihi Lisans Programının “Miyon” Belirlenimine İlişkin Durum

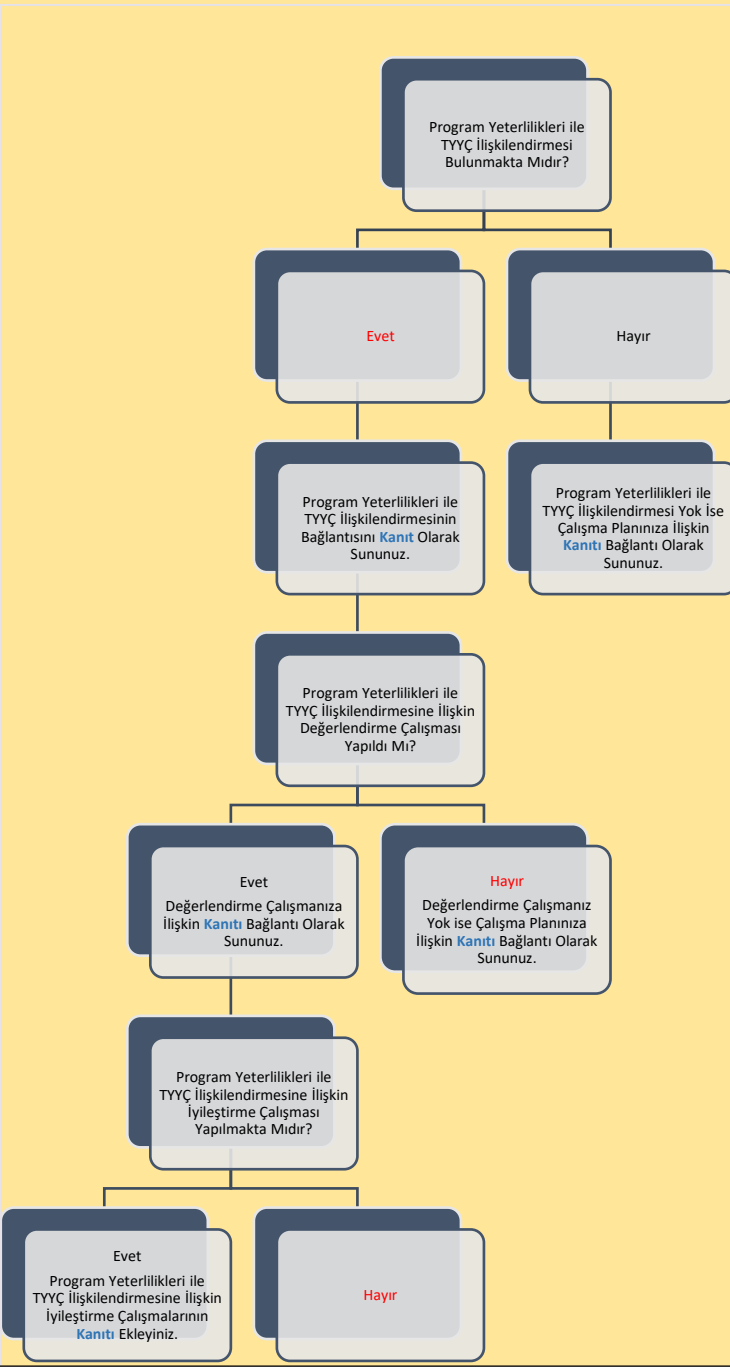


**Şema 3:** Sanat Tarihi Lisans Programının “Program Amaçları” Belirlenimine İlişkin Durum

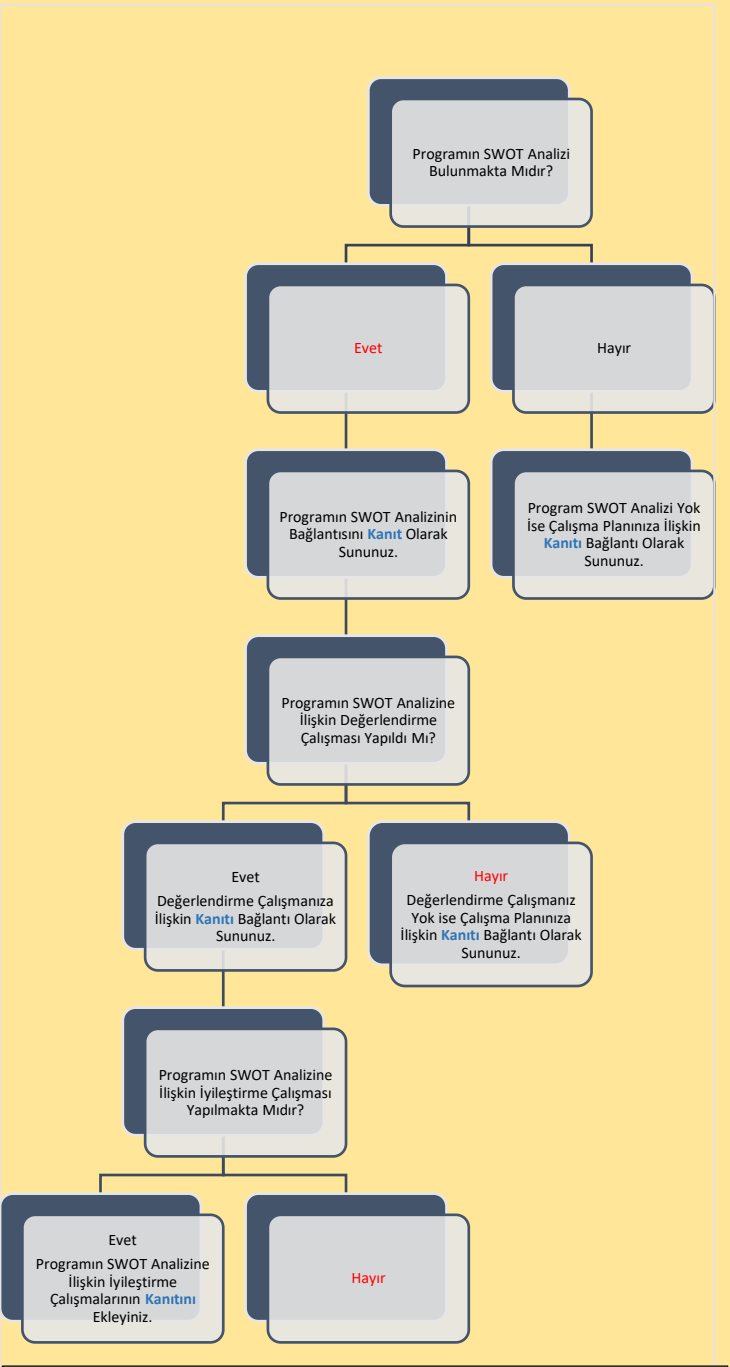
# B. PROGRAM TASARIMI, DEĞERLENDİRME VE GÜNCELLEME



Şema 4: Sanat Tarihi Lisans Programının “Program Yeterlilikleri” Belirlenimine İlişkin Durum

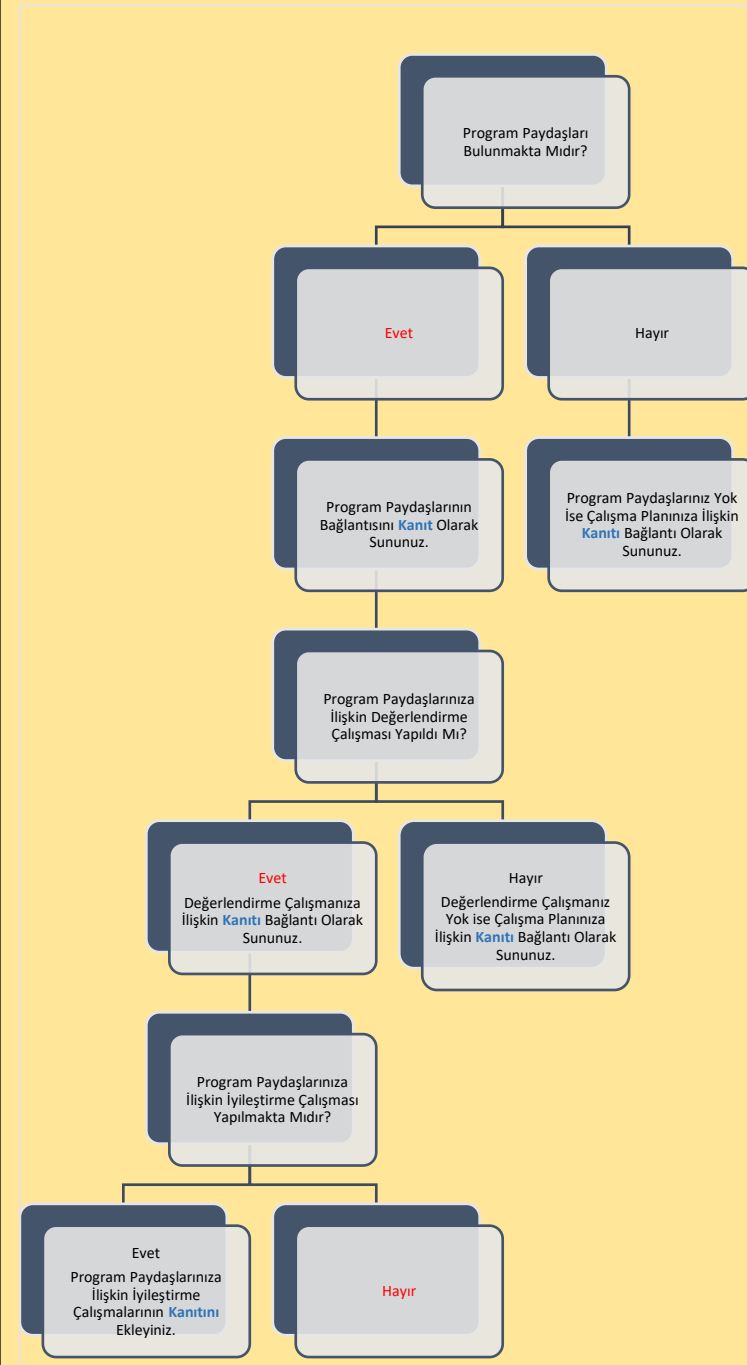


Şema 5: Sanat Tarihi Lisans Programının “Program Yeterlilikleri ile TYÇ İlişkilendirmesi” Belirlenimine İlişkin Durum

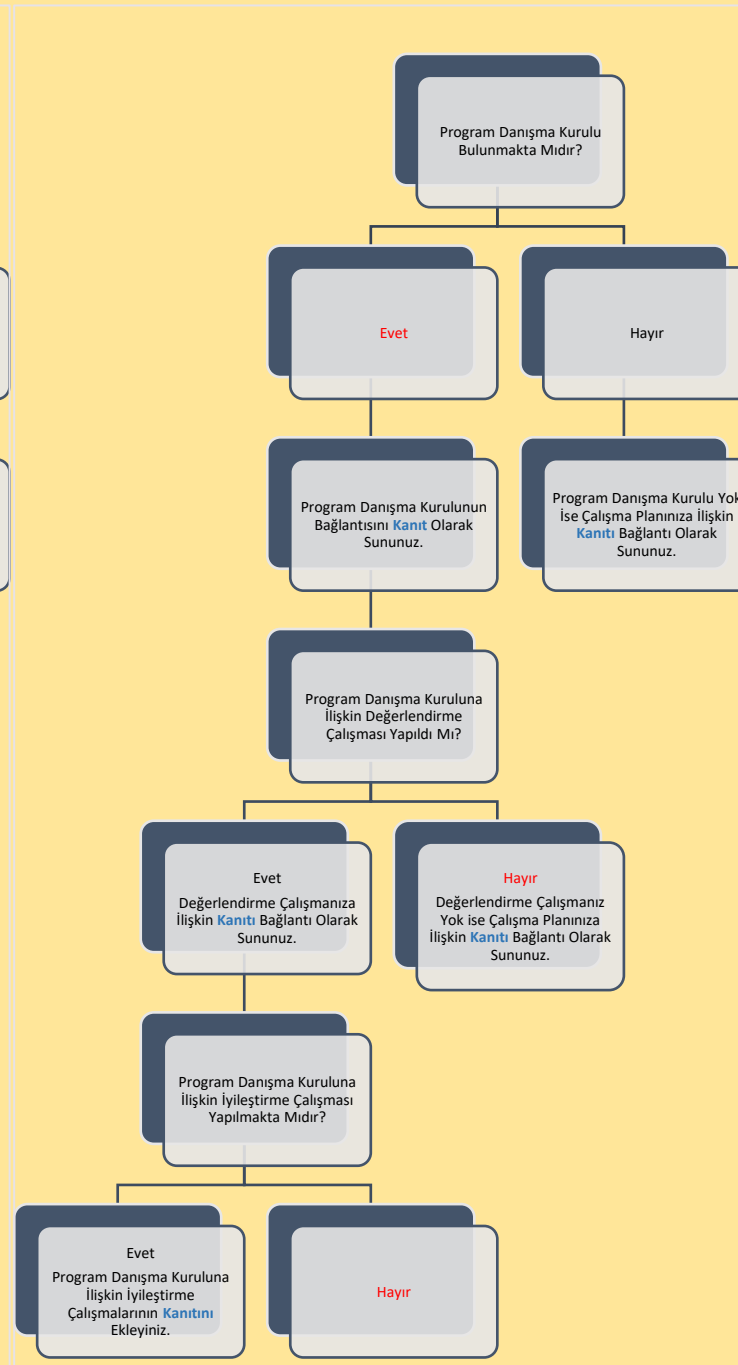


Şema 6: Sanat Tarihi Lisans Programının “SWOT Analizi” Belirlenimine İlişkin Durum

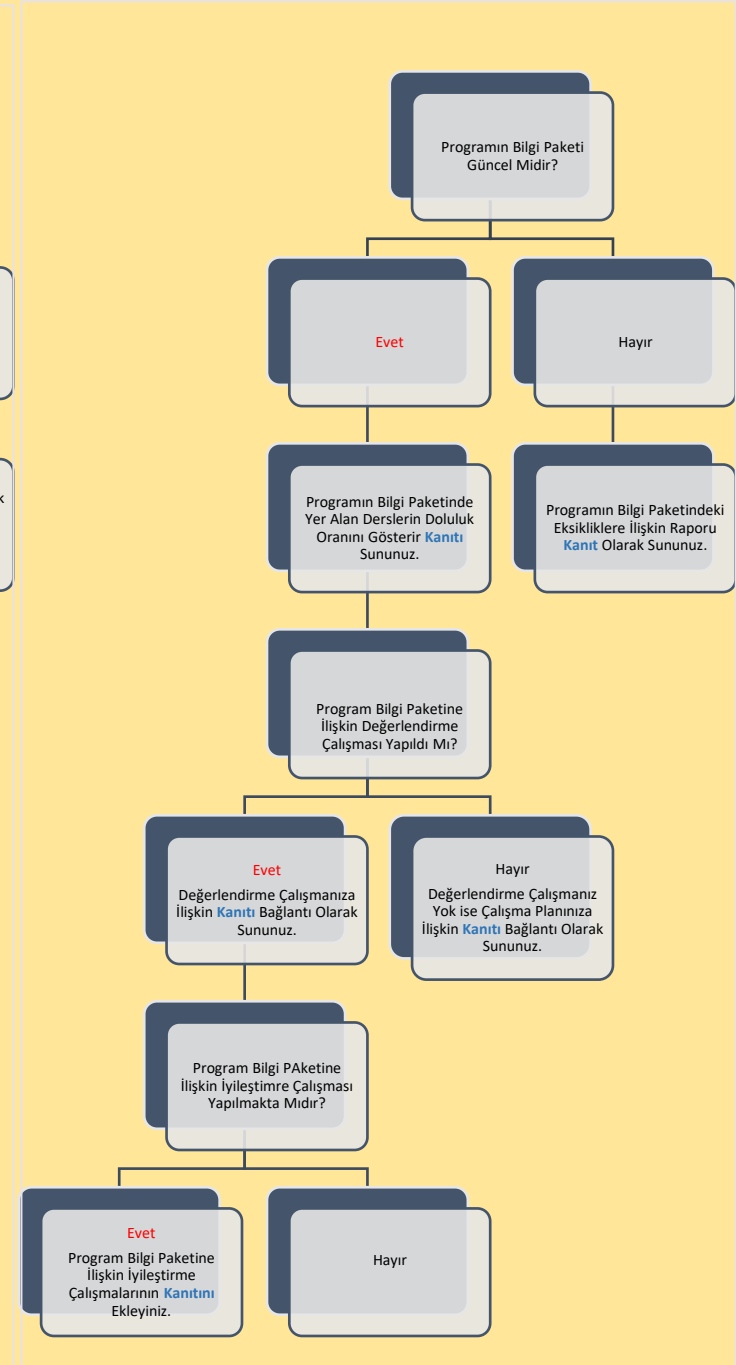
## B. PROGRAM TASARIMI, DEĞERLENDİRME VE GÜNCELLEME



Şema 7: Sanat Tarihi Lisans Programının “Program Paydaşları” Belirlenimine İlişkin Durum

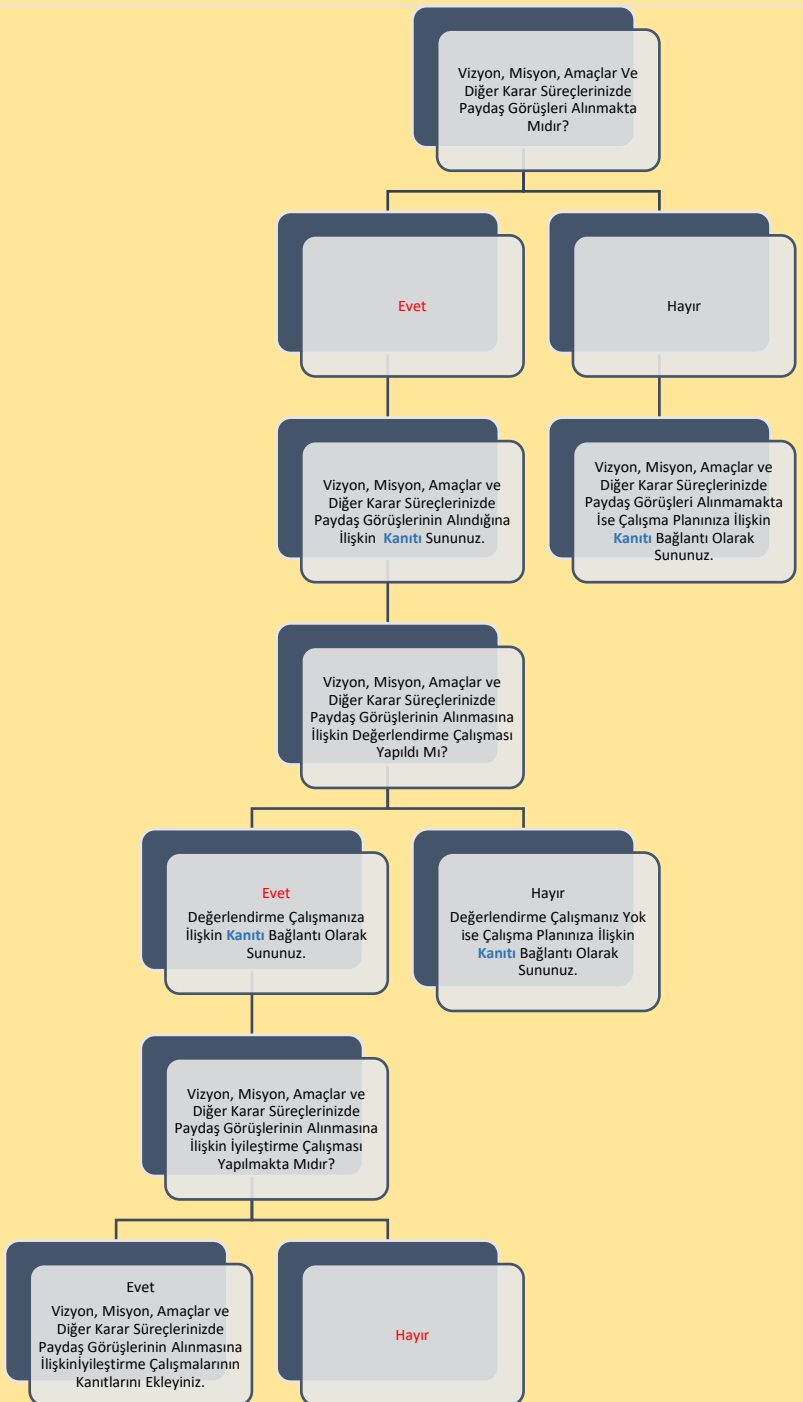


Şema 8: Sanat Tarihi Lisans Programının “Program Danışma Kurulu” Belirlenimine İlişkin Durum



Şema 9: Sanat Tarihi Lisans Programının “Program Bilgi Paketi” Belirlenimine İlişkin Durum

## B. PROGRAM TASARIMI, DEĞERLENDİRME VE GÜNCELLEME



Programın en son güncellenme tarihini belirtiniz: 27.03.2025
İlgili güncellemeye dair kurul kararını kanıt <a href="https://insantoplum.sdu.edu.tr/assets/uploads/sites/377/files/27-03-2025-tarihli-32-numarali-bolum-kurulu-karari-09042025.pdf">https://insantoplum.sdu.edu.tr/assets/uploads/sites/377/files/27-03-2025-tarihli-32-numarali-bolum-kurulu-karari-09042025.pdf</a> olarak sununuz.
Programın en son AKTS değerlendirme tarihini belirtiniz:
İlgili AKTS değerlendirmesine dair kurul kararını kanıt olarak sununuz.
Öngörülen Program değerlendirme/güncelleme tarihini belirtiniz: 01.09.2026
Öngörülen AKTS değerlendirme/güncelleme tarihini belirtiniz: 01.09.2026

**Şema 11:** Sanat Tarihi Lisans Programının “Program/AKTS Değerlendirme/Güncelleme” Durumu ve Çalışma Takvimi

**Şema 10:** Sanat Tarihi Lisans Programının “Karar Süreçlerinde Paydaş Katılımı” Belirlenimine İlişkin Durum

## C. PROGRAM AKREDİTASYONU



Akreditasyon başvurunuzun/çalışmanızın güncel durumuna ilişkin bilgi sununuz:

FEDEK akreditasyon sürecine yönelik olarak ilgili komisyonlar oluşturulmuş ve başvuru hazırlık çalışmalarına başlanmıştır. 2026 yılı içerisinde akreditasyon başvurusunun yapılabilmesi amacıyla gerekli bilgi ve belgelerin temini ve düzenlenmesi süreci devam etmektedir. Bölümümüze daha önce mevcut olmayan araştırma görevlisi kadrosu tahsis edilmiş ve görevlendirme yapılarak ilgili eksiklik giderilmiştir. Planlanan hazırlık çalışmalarının tamamlanması ve gerekli bütçe olanaklarının sağlanması durumunda başvuru süreci resmen başlatılacaktır.

Akreditasyon çalışmanızın bulunmamasına ilişkin nedenleri belirtiniz:

Dünya Sıralamalarında İlk 400'de Yer Alan Üniversitelerden Programınızın Öne Çıktığını Düşündüğünüz 3 Tanesi ile Program Tasarımı, Değerlendirmesi ve Güncellemesi, Vizyon, Misyon, Program Amaçları, Ölçme ve Değerlendirme vb. Bağlamlarda İyi Uygulama Örneklerini Belirtiniz:

Dünya sıralamasında ilk 400'de yer alan ve model üniversite olarak seçilen üniversite: Oxford Üniversitesi

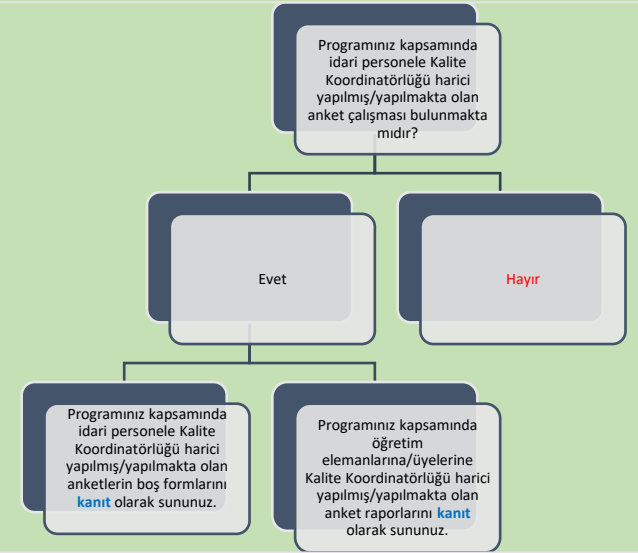
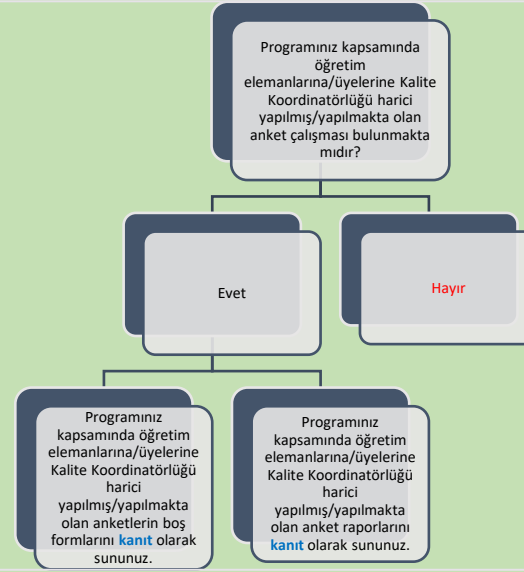
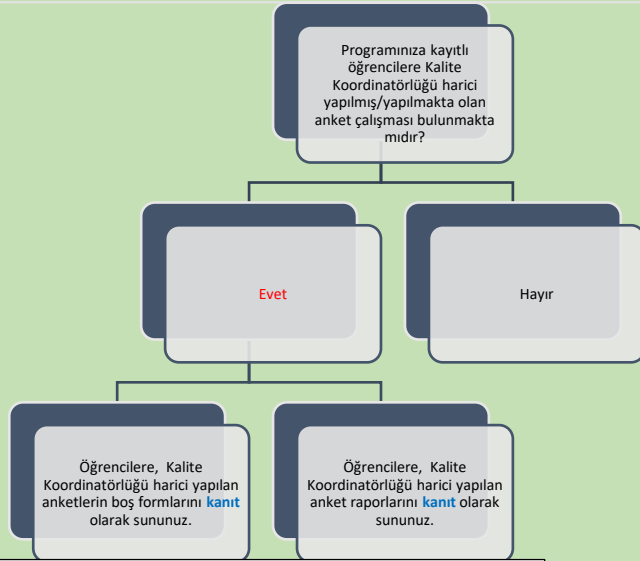
Oxford Üniversitesi Sanat Tarihi Bölümü Tarihi

On dokuzuncu yüzyıldan beri Oxford Üniversitesi görsel sanatlarda önemli bir rol oynamıştır. Kendi başına bir konu olmasa da, üniversitenin öğrencilere sağlamayı amaçladığı genel eğitim türü içindeki değeri nedeniyle sanat tarihi Oxford'da tanıtıldı. Özel bir lisans veya lisansüstü müfredat yerine tarih, diller, arkeoloji, sürekli eğitim ve pratik sanat dallarında takip edildi. Daha sonra 1955 yılında Tarih Fakültesi'ne ilk Sanat Tarihi Profesörü olan Profesör Edgar Wind atandı. Wind'in 1967'deki halefi, erken modern Avrupa'da patronaj, zevk ve koleksiyonculuk üzerine belgesel araştırma yoluyla sanatçılar ve onların sosyal bağları arasındaki bağlantıyı kanıtlayan Profesör Francis Haskell'di. Leonardo'nun önde gelen akademisyeni Profesör Martin Kemp, 1995-2007 yılları arasında Sanat Tarihi Profesörü oldu ve onu Profesör Craig Clunas izledi. Profesör Geoffrey Batchen, 2020 yılında Sanat Tarihi Profesörü görevini üstlendi.

Program Süresi: 3 Yıl

**Şema 12:** Sanat Tarihi Lisans Programının “Program Akreditasyonu” ve “Dünya Sıralamalarında Yer Alan Muadilleri ile Karşılaştırmalı” Durumu

## Ç. ANKET VE VERİ TOPLAMA



Programınıza kayıtlı öğrencilere Kalite Koordinatörlüğü harici yapılmış/yapılmakta olan anket çalışmalarının kapsamı hakkında bilgi sununuz:

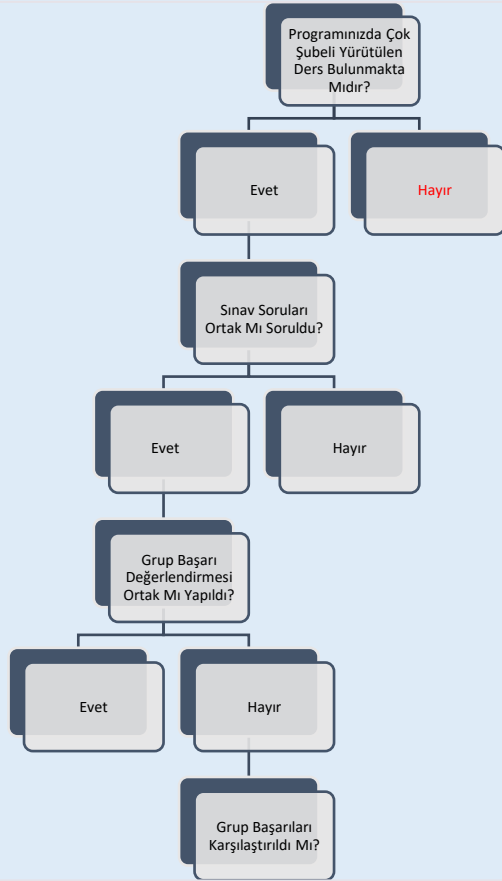
13.03.2025 -16.03.2025 Tarihleri Arasında Düzenlenen Mesleki İngilizce ve Bilgisayar Destekli Çizim Dersi Eklenmesi Hakkında Öğrencilerden Görüş Alınmasına Yönelik Anket yapılmıştır. Anketi dolduran 18 öğrenci konuyla ilgili sorulara cevap vermiştir.

<https://insantoplum.sdu.edu.tr/assets/uploads/sites/377/files/mesleki-ingilizce-ve-b-d-cizim-dersi-eklenmesi-hakkinda-gorus-anketi-08042025.pdf>

Programınız kapsamında öğretim elemanlarına/üyelerine Kalite Koordinatörlüğü harici yapılmış/yapılmakta olan anket çalışmalarının kapsamı hakkında bilgi sununuz:

Programınız kapsamında idari personele Kalite Koordinatörlüğü harici yapılmış/yapılmakta olan anket çalışmalarının kapsamı hakkında bilgi sununuz:

## D. ÇOK ŞUBELİ DERSLERİN YÜRÜTÜLMESİ



Çok Şubeli Derslerin Yürütülmesi ile İlgili Tespit Etmiş Olduğunuz Sorunlar ve İyileştirme Önerilerine Dair Bilgi Sununuz:

Öğrencilerin Gruplara Ayrılma Yöntemine İlişkin Bilgi Sununuz:

**Şema 14:** Sanat Tarihi Lisans Programının Müfredatındaki “Çok Şubeli Dersler”in Durumu

## E. ÖĞRETİM YÖNTEM VE TEKNİKLERİ/ÖLÇME VE DEĞERLENDİRME YÖNTEMLERİ

Programınız Kapsamında Kullanılan Öğretme Yöntem ve Tekniklerine İlişkin Bilgi Sununuz:

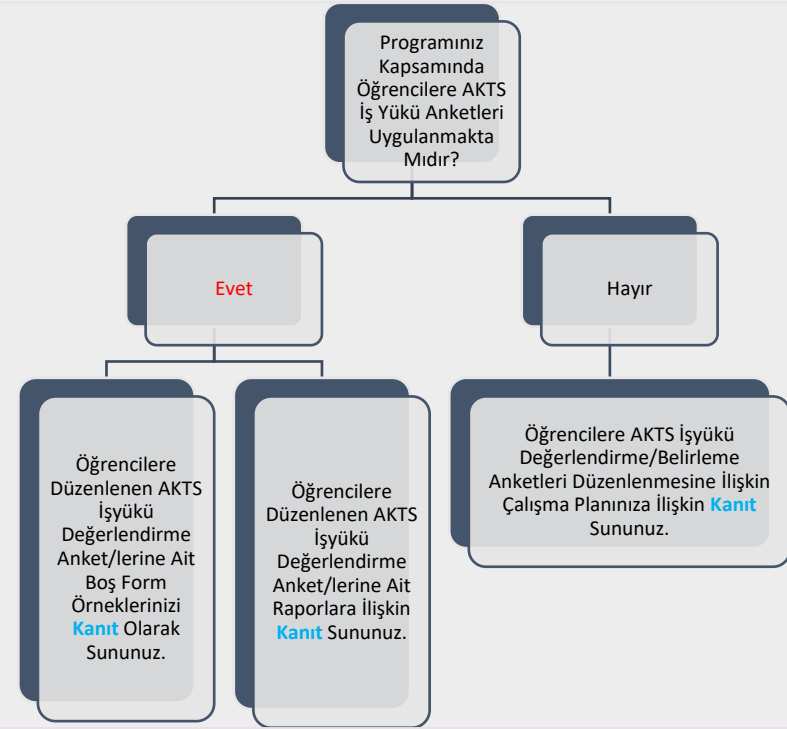
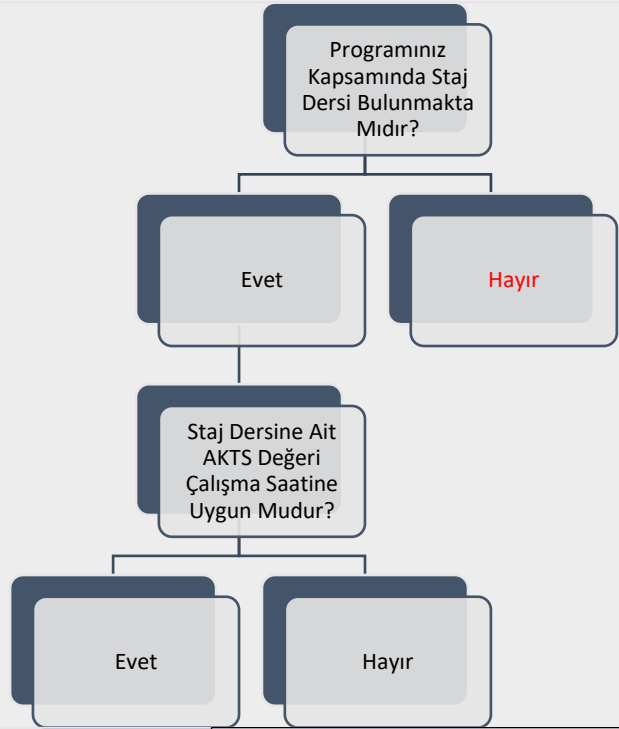
Güncel yayınlar ve araştırmalar ışığında hazırlanmış, yeni bilgilerle desteklenen ders anlatım, soru-cevap, diyalog, tartışma, ödev, kısa sunum, proje, poster.

Programınız Kapsamında Kullanılan Ölçme ve Değerlendirme Yöntemlerine İlişkin Bilgi Sununuz:

Çoktan seçmeli, açık uçlu, boşluk doldurma, doğru-yanlış ve ödev.

**Şema 15:** Sanat Tarihi Lisans Programında Uygulanmakta Olan “Öğretim Yöntem Ve Teknikleri/Ölçme ve Değerlendirme Yöntemleri” Durumu

## F. STAJ VE AKTS İŞ YÜKÜ ANKETLERİ



Staj Dersine Ait AKTS Değeri Çalışma Saatine Uygun Değilse Nedenlerini Belirtiniz:

Şema 16: Sanat Tarihi Lisans Programında “Staj Dersleri” ve “AKTS İş Yükü Anketleri” Durumu









## H. ÖĞRETİM ELEMANLARININ/ÜYELERİNİN GELİŞİMİNE YÖNELİK FAALİYETLER İLE ÖN LİSANS/LİSANS AKADEMİK DANIŞMANLIK HİZMETLERİ VE ÖĞRENME YÖNETİM SİSTEMİNE İLİŞKİN HUSUSLAR

2024-2025 EĞİTİM ÖĞRETİM YILI BAHAR YARIYILI	
ÖĞRETİM ELEMANLARININ/ÜYELERİNİN GELİŞİMİNE YÖNELİK FAALİYETLER	
Öğretim Elemanlarının/Üyelerinin Akademik Gelişimi İçin Yapılan Faaliyetler (Eğitim/etkinlik duyurusu, eğitim/etkinlik katılımcı listesi vb. gibi kanıtların sunulması beklenmektedir.)	8 .05. 2025'te Prof. Dr. Ayşe Aydın, "Hristiyan İkonografisi Ne Anlatır?" başlıklı konferans
Öğretim Elemanlarının/Üyelerinin Eğitsel Gelişimi İçin Yapılan Faaliyetler (Eğitim/etkinlik duyurusu, eğitim/etkinlik katılımcı listesi vb. gibi kanıtların sunulması beklenmektedir.)	<b>Uzem ve Cumhurbaşkanlığı uzaktan eğitim kapısı tarafından tanımlanan eğitimler tamamlanmıştır.</b>
Eğiticilerin Eğitimi Katılımcı Listesi Bulunmakta mıdır? (Kanıtın sunulması beklenmektedir.)	<b>Bölüm öğretim üyeleri söz konusu eğitime katılmıştır.</b>
ÖNLİSANS/LİSANS AKADEMİK DANIŞMANLIK HİZMETLERİ VE ÖĞRENME YÖNETİM SİSTEMİNE İLİŞKİN HUSUSLAR	
Programınızda Öğrenme Yönetim Sistemi kullanılan ders sayısı nedir?	<b>4</b>
Programınıza kayıtlı her öğrencinin akademik danışmanı bulunmakta mıdır?	<b>Evet</b>
Programınıza kayıtlı her öğrencinin akademik danışmanlık saati bulunmakta mıdır?	<b>Evet</b>
Programınıza kayıtlı her öğrencinin akademik danışmanlık uygulamasına ilişkin geri bildirim toplanmakta mıdır?	<b>Evet</b>
Verilen Yüz Yüze Danışmanlık Hizmeti (belge ile kayıt altına alınan bireysel görüşme) Sayısı	-
Verilen Yüz Yüze Danışmanlık Hizmeti (toplantı) Sayısı	8
Verilen Çevrimiçi Danışmanlık (mail, zoom, whatsapp) Sayısı	-
Verilen Çevrimiçi Danışmanlık (toplantı) Sayısı	-
Danışmanlık Hizmetleri Süreçlerinde Tespit Edilen Genel Sorunlar ve Yapılan İyileştirmeler Öğrencilerimizin mezuniyet sonrası istihdam olanakları hakkında kaygı duydukları görülmüştür. Dolayısıyla mezuniyet sonrası istihdam olanakları hakkında bilgilendirme yapılmıştır. Ayrıca, öğrencilerin mezuniyet için gerekli kredi ve AKTS bilgilerinde de eksikliklerin olduğu gözlemlenmiştir. Bunun üzerine bölümümüzdeki tüm öğrencilere danışmanları aracılığıyla bilgilendirme yapılmıştır.	

**Tablo 5:** Sanat Tarihi Lisans Programında 2024-2025 Eğitim Öğretim Yılı Bahar Döneminde Öğretim Elemanlarının/Üyelerinin Gelişimine Yönelik Faaliyetler ile Ön Lisans/Lisans Akademik Danışmanlık Hizmetleri ve Öğrenme Yönetim Sistemine İlişkin Hususlar

## H. ÖĞRETİM ELEMANLARININ/ÜYELERİNİN GELİŞİMİNE YÖNELİK FAALİYETLER İLE ÖN LİSANS/LİSANS AKADEMİK DANIŞMANLIK HİZMETLERİ VE ÖĞRENME YÖNETİM SİSTEMİNE İLİŞKİN HUSUSLAR

2024-2025 EĞİTİM ÖĞRETİM YILI GÜZ YARIYILI	
ÖĞRETİM ELEMANLARININ/ÜYELERİNİN GELİŞİMİNE YÖNELİK FAALİYETLER	
Öğretim Elemanlarının/Üyelerinin Akademik Gelişimi İçin Yapılan Faaliyetler (Eğitim/etkinlik duyurusu, eğitim/etkinlik katılımcı listesi vb. gibi kanıtların sunulması beklenmektedir.)	<b>-11.12. 2025'te-</b> Prof. Dr. Gül Işın, "Anadolu Topraklarında Arkeolojik Kültür Varlıklar: Dünden Bugüne Koruma" başlıklı konferans
Öğretim Elemanlarının/Üyelerinin Eğitsel Gelişimi İçin Yapılan Faaliyetler (Eğitim/etkinlik duyurusu, eğitim/etkinlik katılımcı listesi vb. gibi kanıtların sunulması beklenmektedir.)	<b>Uzem ve Cumhurbaşkanlığı uzaktan eğitim kapısı tarafından tanımlanan eğitimler tamamlanmıştır</b>
Eğiticilerin Eğitimi Katılımcı Listesi Bulunmakta mıdır? (Kanıtın sunulması beklenmektedir.)	<b>Bölüm öğretim üyeleri söz konusu eğitime katılmıştır.</b>
ÖN LİSANS/LİSANS AKADEMİK DANIŞMANLIK HİZMETLERİ VE ÖĞRENME YÖNETİM SİSTEMİNE İLİŞKİN HUSUSLAR	
Programınızda Öğrenme Yönetim Sistemi kullanılan ders sayısı nedir?	<b>4</b>
Programınıza kayıtlı her öğrencinin akademik danışmanı bulunmakta mıdır?	<b>Evet</b>
Programınıza kayıtlı her öğrencinin akademik danışmanlık saati bulunmakta mıdır?	<b>Evet</b>
Programınıza kayıtlı her öğrencinin akademik danışmanlık uygulamasına ilişkin geri bildirim toplanmakta mıdır?	<b>Evet</b>
Verilen Yüz Yüze Danışmanlık Hizmeti (belge ile kayıt altına alınan bireysel görüşme) Sayısı	-
Verilen Yüz Yüze Danışmanlık Hizmeti (toplantı) Sayısı	8
Verilen Çevrimiçi Danışmanlık (mail, zoom, whatsapp) Sayısı	-
Verilen Çevrimiçi Danışmanlık (toplantı) Sayısı	-
Danışmanlık Hizmetleri Süreçlerinde Tespit Edilen Genel Sorunlar ve Yapılan İyileştirmeler Öğrencilerimizin mezuniyet sonrası istihdam olanakları hakkında kaygı duydukları görülmüştür. Dolayısıyla mezuniyet sonrası istihdam olanakları hakkında bilgilendirme yapılmıştır. Ayrıca, öğrencilerin mezuniyet için gerekli kredi ve AKTS bilgilerinde de eksikliklerin olduğu gözlemlenmiştir. Bunun üzerine bölümümüzdeki tüm öğrencilere danışmanları aracılığıyla bilgilendirme yapılmıştır.	

**Tablo 6:** Sanat Tarihi Lisans Programında 2025-2026 Eğitim Öğretim Yılı Güz Döneminde Öğretim Elemanlarının/Üyelerinin Gelişimine Yönelik Faaliyetler ile Ön Lisans/Lisans Akademik Danışmanlık Hizmetleri ve Öğrenme Yönetim Sistemine İlişkin Hususlar

# I. ÖĞRENCİ İSTATİSTİKLERİ

## 2024-2025 EĞİTİM ÖĞRETİM YILI BAHAR DÖNEMİ

### GELEN GİDEN ÖĞRENCİ SAYILARI

	Gelen Öğrenci Sayısı	Giden Öğrenci Sayısı
ERASMUS	-	-
Merkezi Yerleştirme Puanıyla Yatay Geçiş	-	-
Kurumlararası yatay geçiş	-	-
Kurum içi yatay geçiş	-	-
Dikey Geçiş	-	-
Özel Öğrenci	-	-
İlişik kesen öğrenci sayısı	-	?

Gelen/Giden Öğrenci Sayılarının Değerlendirilmesi  
2024-2025 Bahar yarıyılında öğrencilerimizden.....'i mezuniyet nedeniyle.....'u ise kendi isteğiyle ilişkilerini kesmiştir.

### ORTAK EĞİTİM PROGRAMLARI

Çift Anadal Öğrenci Sayısı	-
Yandal Öğrenci Sayısı	-

Çift Anadal/Yandal Öğrenci Sayısı Değerlendirmesi (Sorunlar ve İyileştirme Önerileri)

### DEZAVANTAJLI GRUPLAR

Özel Gereksinimli Öğrenci Sayısı	
Özel Gereksinimli Öğrencilere (varsa) Yönelik Uygulamalar/Tedbirler	

Uluslararası Öğrenci Sayısı	8
-----------------------------	---

Uluslararası Öğrencilere Yönelik Uygulamalar/Tedbirler

-

**Tablo 7:** Sanat Tarihi Lisans Programında 2025-2026 Eğitim Öğretim Yılı Bahar Dönemine İlişkin Öğrenci İstatistikleri

# I. ÖĞRENCİ İSTATİSTİKLERİ

## ÖĞRENCİ FAALİYETLERİ

Sosyal Faaliyetler (Faaliyet adı ve varsa faaliyet linki)

Bilimsel Faaliyetler (Faaliyet adı ve varsa faaliyet linki)

Kazı ?????? kanıt gerekiyor

Kültürel Faaliyetler (Faaliyet adı ve varsa faaliyet linki)

Sportif Faaliyetler (Faaliyet adı ve varsa faaliyet linki)

Bitirme Projesi Sayısı

18

Panel/Sergi Sayısı

Proje Sayısı (TÜBİTAK 2209 vb.)

Öğrencileri Araştırmaya Yönlendirici Diğer Uygulamalar

Öğrenci Faaliyetleri İle İlgili Genel Değerlendirme (Sorunlar ve İyileştirme Önerileri)

Öğrenciler, derslerde öğrendikleri teorik bilgileri, kazı çalışmaları gibi alan çalışmalarında pratik bilgilerle destekleyebilirler. Bölümden yaklaşık 15 öğrenci bu kazı çalışmalarına katılabilir. Öğrenciler bu gibi alan çalışmalarını hakkında bilgiler sunulmaktadır, ancak katılımcı sayısı yeterli seviyede değildir.

# I. ÖĞRENCİ İSTATİSTİKLERİ

2024-2025 EĞİTİM ÖĞRETİM YILI GÜZ DÖNEMİ

## GELEN GİDEN ÖĞRENCİ SAYILARI

	Gelen Öğrenci Sayısı	Giden Öğrenci Sayısı
ERASMUS	-	-
Merkezi Yerleştirme Puanıyla Yatay Geçiş	-	-
Kurumlararası yatay geçiş	-	-
Kurum içi yatay geçiş	-	-
Dikey Geçiş	-	-
Özel Öğrenci	-	-
İlişik kesen öğrenci sayısı	-	-

Gelen/Giden Öğrenci Sayılarının Değerlendirilmesi

## ORTAK EĞİTİM PROGRAMLARI

Çift Anadal Öğrenci Sayısı	
Yandal Öğrenci Sayısı	

Çift Anadal/Yandal Öğrenci Sayısı Değerlendirmesi (Sorunlar ve İyileştirme Önerileri)

## DEZAVANTAJLI GRUPLAR

Özel Gereksinimli Öğrenci Sayısı	
----------------------------------	--

Özel Gereksinimli Öğrencilere (varsa) Yönelik Uygulamalar/Tedbirler

Uluslararası Öğrenci Sayısı	
-----------------------------	--

Uluslararası Öğrencilere Yönelik Uygulamalar/Tedbirler

**Tablo 9:** Sanat Tarihi Lisans Programında 2025-2026 Eğitim Öğretim Yılı Güz Dönemine İlişkin Öğrenci İstatistikleri

# I. ÖĞRENCİ İSTATİSTİKLERİ

## ÖĞRENCİ FAALİYETLERİ

Sosyal Faaliyetler (Faaliyet adı ve varsa faaliyet linki)

Bilimsel Faaliyetler (Faaliyet adı ve varsa faaliyet linki)

Kazı ?????? kanıt gerekiyor

Kültürel Faaliyetler (Faaliyet adı ve varsa faaliyet linki)

Hazar'dan esen mısralar şiir dinletisi, 23.12.2025

Sportif Faaliyetler (Faaliyet adı ve varsa faaliyet linki)

Bitirme Projesi Sayısı

14

Panel/Sergi Sayısı

Proje Sayısı (TÜBİTAK 2209 vb.)

Öğrencileri Araştırmaya Yönlendirici Diğer Uygulamalar

Öğrenci Faaliyetleri İle İlgili Genel Değerlendirme (Sorunlar ve İyileştirme Önerileri)

**Tablo 10:** Sanat Tarihi Lisans Programında 2024-2025 Eğitim Öğretim Yılı Güz Dönemine İlişkin Öğrenci Faaliyetleri İstatistikleri

# İ. PROGRAM BAZINDA ALINAN NOTLARIN BİRİM ORTALAMASI İLE KARŞILAŞTIRMALI DEĞERLENDİRİLMESİ

2024-2025 Eğitim Öğretim Yılı Bahar Dönemi

için **Birim Geneli** ve **Program Düzeyi** not dağılımlarına ilişkin veriler Öğrenci Bilgi Sisteminden temin edilerek sunulmuştur. Tek programlı birimler özelinde karşılaştırma verisi olmadığı için altta yer alan 'kök neden' ile 'iyileştirme önerisi' için ayrılmış boşlukların tek programlı birimlerde doldurulması zorunlu değildir.

Alınan notlar kapsamında programdaki öğrencilerin puanının birim puanından düşük olduğu hususlara ilişkin kök neden tespitlerinizi sununuz:

- Öğrencilerin gerek derslere gerekse sınavlara yeterli süreyi ayırmaması
- Sanat Tarihini kayıt yaptıran öğrencilerin YKS puan ve sıralamalarının düşük olması
- ..Alan içi bilimsel araştırma, öğrenme yöntemlerini düzenli periyotlarla uygulamak yerine sınavdan kısa süre önce ezber yaparak öğrenme alışkanlığını sürdürmek
- ..
- ..

Alınan notlar kapsamında programdaki öğrencilerin puanının birim puanından düşük olduğu hususlara ilişkin iyileştirme önerilerinizi sununuz:

- Programa kayıтта puan ve baraj şartı konulabilir.
- Metodik öğrenme sürecinin ve bilginin bağlamsal olarak işlenmesi amacı uyarınca uygulamalı olarak deneyimlenmesi için 2. sınıf düzeyinde bir seminer dersi (fakülteye bağlı her bölümde ilgili bilimsel disiplinin ana bilim dallarına ve gereklerine uyarlanmış şekliyle) ve uos dersleri içerisinde öğrenme ve hatırlama, bilgiyi işleme odaklı tekniklere yoğunlaşan bir ders tüm fakülte ölçeğinde konabilir.
- ..
- ..
- ..

# SÜLEYMAN DEMİREL ÜNİVERSİTESİ

İNSAN VE TOPLUM BİLİMLERİ FAKÜLTESİ

SANAT TARİHİ BÖLÜMÜ

SANAT TARİHİ LİSANS PROGRAMI

2025 YILI

EĞİTİM ÖĞRETİM ÖZ DEĞERLENDİRME RAPORU

1

2

3