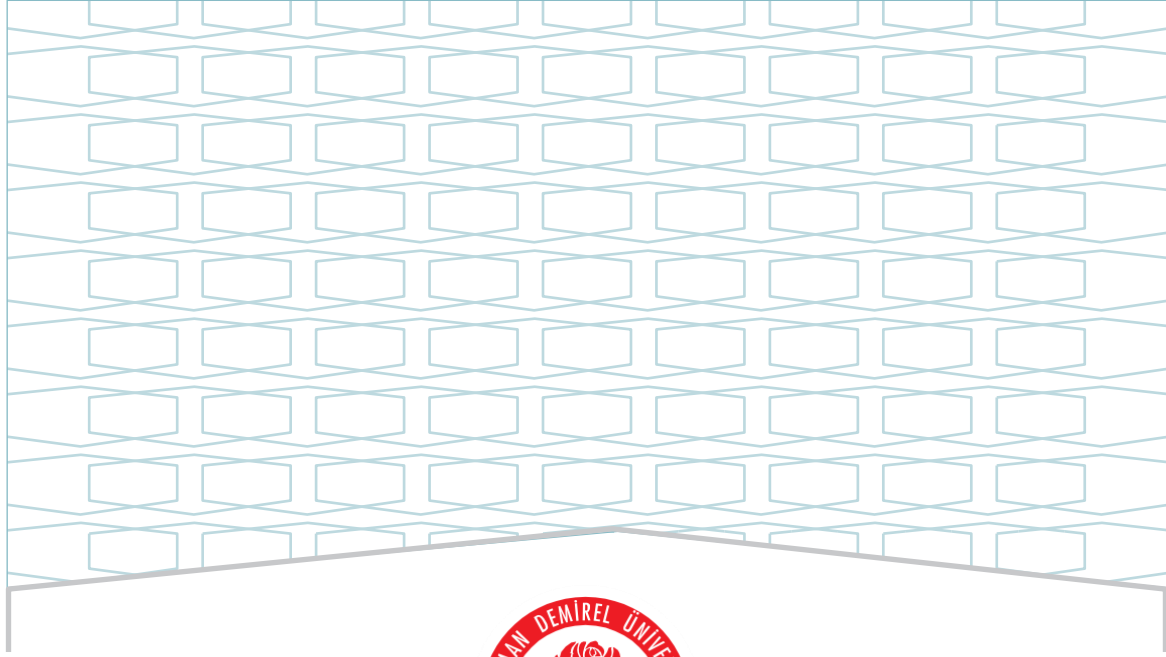




**SÜLEYMAN DEMİREL ÜNİVERSİTESİ**  
**İNSAN VE TOPLUM BİLİMLERİ FAKÜLTESİ**  
**SANAT TARİHİ BÖLÜMÜ**  
**SANAT TARİHİ LİSANS PROGRAMI**  
**2024 YILI**  
**EĞİTİM ÖĞRETİM ÖZ DEĞERLENDİRME RAPORU**

**ŞUBAT - 2025**



**SÜLEYMAN DEMİREL ÜNİVERSİTESİ**

**İNSAN VE TOPLUM BİLİMLERİ FAKÜLTESİ**

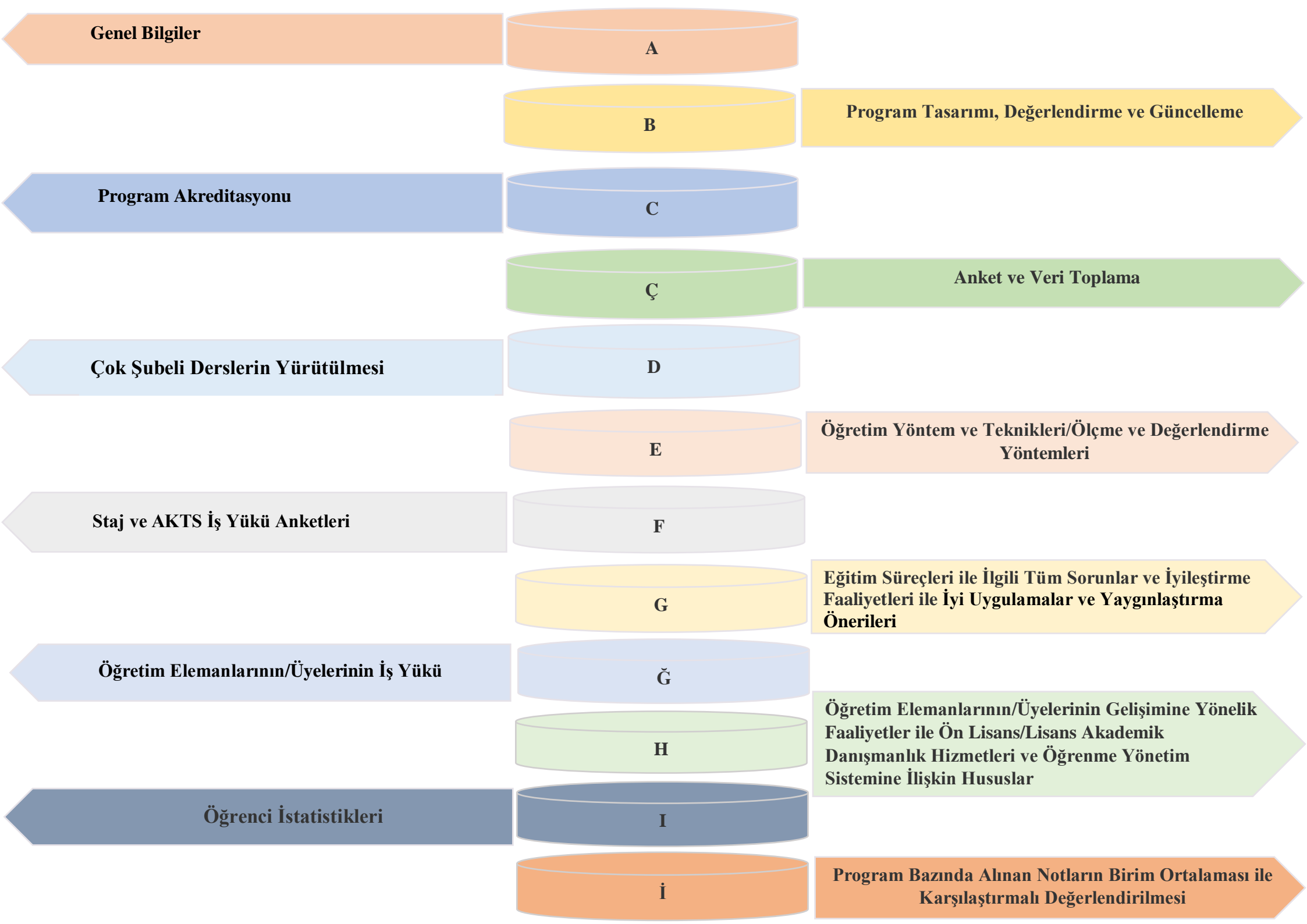
**SANAT TARİHİ BÖLÜMÜ**

**SANAT TARİHİ LİSANS PROGRAMI**

**2024 YILI**

**EĞİTİM ÖĞRETİM ÖZ DEĞERLENDİRME RAPORU**

**ŞUBAT - 2025**



## ŞEMALAR LİSTESİ

**Şema 1:** Sanat Tarihi Lisans Programının “Vizyon” Belirlenimine İlişkin Durum

**Şema 2:** Sanat Tarihi Lisans Programının “Misyon” Belirlenimine İlişkin Durum

**Şema 3:** Sanat Tarihi Lisans Programının “Program Amaçları” Belirlenimine İlişkin Durum

**Şema 4:** Sanat Tarihi Lisans Programının “Program Yeterlilikleri” Belirlenimine İlişkin Durum

**Şema 5:** Sanat Tarihi Lisans Programının “Program Yeterlilikleri ile TYYÇ İlişkilendirmesi” Belirlenimine İlişkin Durum

**Şema 6:** Sanat Tarihi Lisans Programının “SWOT Analizi” Belirlenimine İlişkin Durum

**Şema 7:** Sanat Tarihi Lisans Programının “Program Paydaşları” Belirlenimine İlişkin Durum

**Şema 8:** Sanat Tarihi Lisans Programının “Program Danışma Kurulu” Belirlenimine İlişkin Durum

**Şema 9:** Sanat Tarihi Lisans Programının “Program Bilgi Paketi” Belirlenimine İlişkin Durum

**Şema 10:** Sanat Tarihi Lisans Programının “Karar Süreçlerinde Paydaş Katılımı” Belirlenimine İlişkin Durum

**Şema 11:** Sanat Tarihi Lisans Programının “Program/AKTS Değerlendirme/Güncelleme” Durumu ve Çalışma Takvimi

**Şema 12:** Sanat Tarihi Lisans Programının “Program Akreditasyonu” ve “Dünya Sıralamalarında Yer Alan Muadilleri ile Karşılaştırmalı” Durumu

**Şema 13:** Sanat Tarihi Lisans Programının Yürütmekte Olduğu “Anket Çalışmaları”nın Durumu

**Şema 14:** Sanat Tarihi Lisans Programının Müfredatındaki “Çok Şubeli Dersler”in Durumu

**Şema 15:** Sanat Tarihi Lisans Programında Uygulanmakta Olan “Öğretim Yöntem Ve Teknikleri/Ölçme ve Değerlendirme Yöntemleri” Durumu

**Şema 16:** Sanat Tarihi Lisans Programında “Staj Dersleri” ve “AKTS İş Yükü Anketleri” Durumu

## TABLolar LİSTESİ

**Tablo 1:** Sanat Tarihi Lisans Programında Eğitim Süreçleri ile İlgili Tüm Sorunlar ve İyileştirme Faaliyetleri

**Tablo 2:** Sanat Tarihi Lisans Programında Eğitim Süreçleri ile İlgili İyi Uygulamalar ve Yaygınlaştırma Önerileri

**Tablo 3:** Sanat Tarihi Lisans Programında 2023-2024 Eğitim Öğretim Yılı Bahar Döneminde Öğretim Elemanlarının/Üyelerinin İş Yükü

**Tablo 4:** Sanat Tarihi Lisans Programında 2024-2025 Eğitim Öğretim Yılı Güz Döneminde Öğretim Elemanlarının/Üyelerinin İş Yükü

**Tablo 5:** Sanat Tarihi Lisans Programında 2023-2024 Eğitim Öğretim Yılı Bahar Döneminde Öğretim Elemanlarının/Üyelerinin Gelişimine Yönelik Faaliyetler ile Ön Lisans/Lisans Akademik Danışmanlık Hizmetleri ve Öğrenme Yönetim Sistemine İlişkin Hususlar

**Tablo 6:** Sanat Tarihi Lisans Programında 2024-2025 Eğitim Öğretim Yılı Güz Döneminde Öğretim Elemanlarının/Üyelerinin Gelişimine Yönelik Faaliyetler ile Ön Lisans/Lisans Akademik Danışmanlık Hizmetleri ve Öğrenme Yönetim Sistemine İlişkin Hususlar

**Tablo 7:** Sanat Tarihi Lisans Programında 2023-2024 Eğitim Öğretim Yılı Bahar Dönemine İlişkin Öğrenci İstatistikleri

**Tablo 8:** Sanat Tarihi Lisans Programında 2023-2024 Eğitim Öğretim Yılı Bahar Dönemine İlişkin Öğrenci Faaliyetleri İstatistikleri

**Tablo 9:** Sanat Tarihi Lisans Programında 2024-2025 Eğitim Öğretim Yılı Güz Dönemine İlişkin Öğrenci İstatistikleri

**Tablo 10:** Sanat Tarihi Lisans Programında 2024-2025 Eğitim Öğretim Yılı Güz Dönemine İlişkin Öğrenci Faaliyetleri İstatistikleri

# A. GENEL BİLGİLER

## Program İçeriği

Sanat Tarihi Bölümü 2006-2007 eğitim-öğretim yılında kurulmuş, kendi içinde Türk ve İslam Sanatı, Bizans Sanatı, Batı Sanatı ve Türk Dünyası ve Orta Çağ Kültürleri Arkeolojisi olmak üzere dört ana bilim dalına ayrılmıştır. Bölümümüzde halen dört Ana Bilim Dalı altında altı öğretim üyesi ve bir araştırma görevlisi görev yapmaktadır. Bölümümüzün hedefi ait oldukları toplumun yansımaları olan kültür varlıklarını ve sanat ürünlerini tanıtmak, böylelikle öğrencilere farklı toplumlara ait olan sanat ürünlerini karşılaştırma olanağı sunarak öğretmektir. Verilen eğitim sürecinde 21. yüzyılın bilimsel, teknik, evrensel dinamiklerinin gereği olan gelişmelere uyum sağlayarak, çağdaş, evrensel standartları yakalamış, bununla beraber yerel, Anadolu'nun ve Türk ulusunun öz kültürüne, kültür ve sanat mirasına, verilmesi gereken değer ve önemin bilincini haiz bir yaklaşımı benimser. Verilen eğitimde Türk ve İslam Sanatı, Bizans Sanatı, Türk Dünyası ve Orta Çağ Kültürleri Arkeolojisi alanlarında yerel, ulusal, kültürel bağlamda ülkemiz coğrafyasının zengin çeşitlilik arz eden kültürel ve sanatsal mirasının yanı sıra Batı Sanatı ve Çağdaş Sanat alanında, batılı kültürlerin sanatsal mirasını ve modern Türkiye'nin kültür ve sanat üretimlerine dair derinlikli bir bilgi birikimini öğrencileriyle paylaşmayı amaçlar. Öğrencilerimiz böylelikle sanat tarihinin dayandığı esasları, bilim dünyasındaki önemini ve bunun sistematik bir bilgi bütünü olduğunu öğrenmektedirler. Bölümümüz, sanat tarihinin her alanında uluslararası düzeyde çalışmalar yapabilecek bilgilere sahip ve edindiği bilgileri diğer disiplinlere uygulama becerisini kazanmış, eleştirel bakan ve düşünebilen, karşılaştığı sorunlara çözüm getirebilen, bulunduğu konumda öncü ve kaliteli bilimsel çalışmalar ve araştırmalar yaptırmayı hedefler. Bilimsel yayınları ve projeleriyle, alanındaki güncel gelişmeleri hem takip eden hem de onlara katkıda bulunan, özgün çalışmalar üretme, kendisini sürekli yenileyeme ve geliştirme gayretini sürdüren akademik personeliyle ulusal ve uluslararası alanda saygın bir bölüm olmaktadır.

Bölümümüzde görev yapan öğretim üyeleri ve elemanları da ülkenin farklı yerlerinde, çeşitli kazılarda görev yapmaktadır. Sanat Tarihi Bölümünde öğrenim gören tüm öğrenciler, öğrencilik sürecinde Türkiye ve yurtdışındaki farklı kazılarda çalışabilir, derslerde öğrendikleri teorik bilgileri pratiğe çevirebilir ve tecrübe kazanırlar.

## Eğitim ve Öğretim

Eğitim yılı her biri 14 haftadan oluşan iki dönemden oluşmaktadır. Güz dönemi, Eylül ayında ve Bahar dönemi de Şubat ayının sonunda başlamaktadır. Bölümümüzde verilen her bir ders, bireysel çalışmayı pekiştirmek amacıyla uygulama dersleriyle desteklenir.

## Kabul ve Kayıt Koşulları

Lisans programına kayıt yaptırmak isteyen öğrenci, Ölçme, Seçme ve Yerleştirme Merkezi tarafından yapılan süreçleri tamamlamak, sınavları başarmış olmak zorundadır. Yurtiçi veya dışında eşdeğer programda öğrenimine başlamış bir öğrenci yatay geçiş için başvuru yapabilir. Öğrencilerin kabulü dönem başlamadan, her bir öğrencinin şartları ve başvuru yaptığı derece dikkate alınarak incelenir ve özel olarak değerlendirilir.

## Mezun İstihdam Olanakları

Sanat Tarihi Bölümü'nden mezun olan öğrenciler Kültür ve Turizm Bakanlığına bağlı müze ve çeşitli kurumlarda, belediyelerde, vakıflarda ve koruma kurullarında uzman, memur ve raportör olarak çalışabilirler. Bunların dışında Özel Sanat Galerileri ve müzelerde de görev alabilirler. Öğrenimi esnasında kazılarda görev almış öğrenciler, mezun olduktan sonra Kültür ve Turizm Bakanlığına bağlı kazılarda uzman olarak istihdam edilebilmektedir.

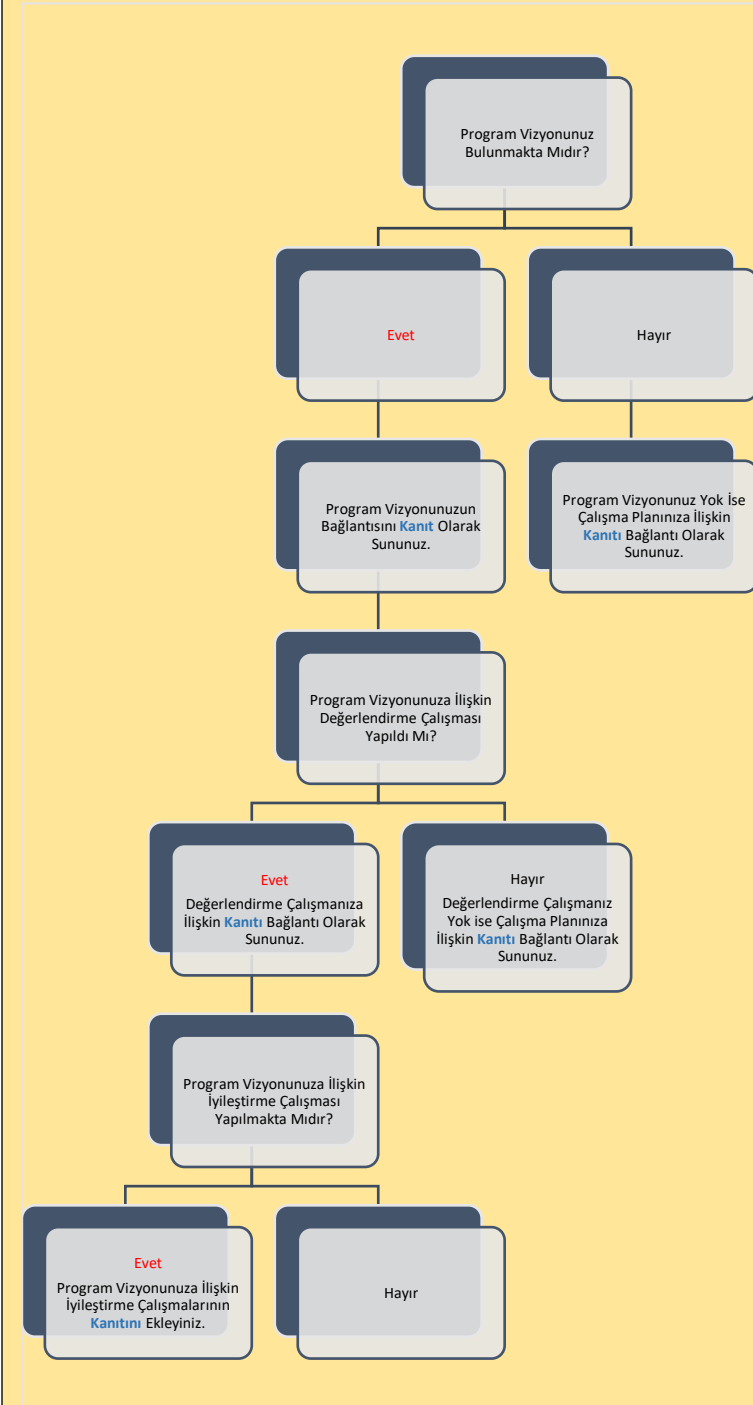
## Kayıtlı Öğretim Üyesi Sayısı

Ünvan	Akademisyen Sayısı
Profesör	1
Doçent	2
Doktor Öğretim Üyesi	3
Araştırma Görevlisi	1
<b>Toplam</b>	<b>7</b>

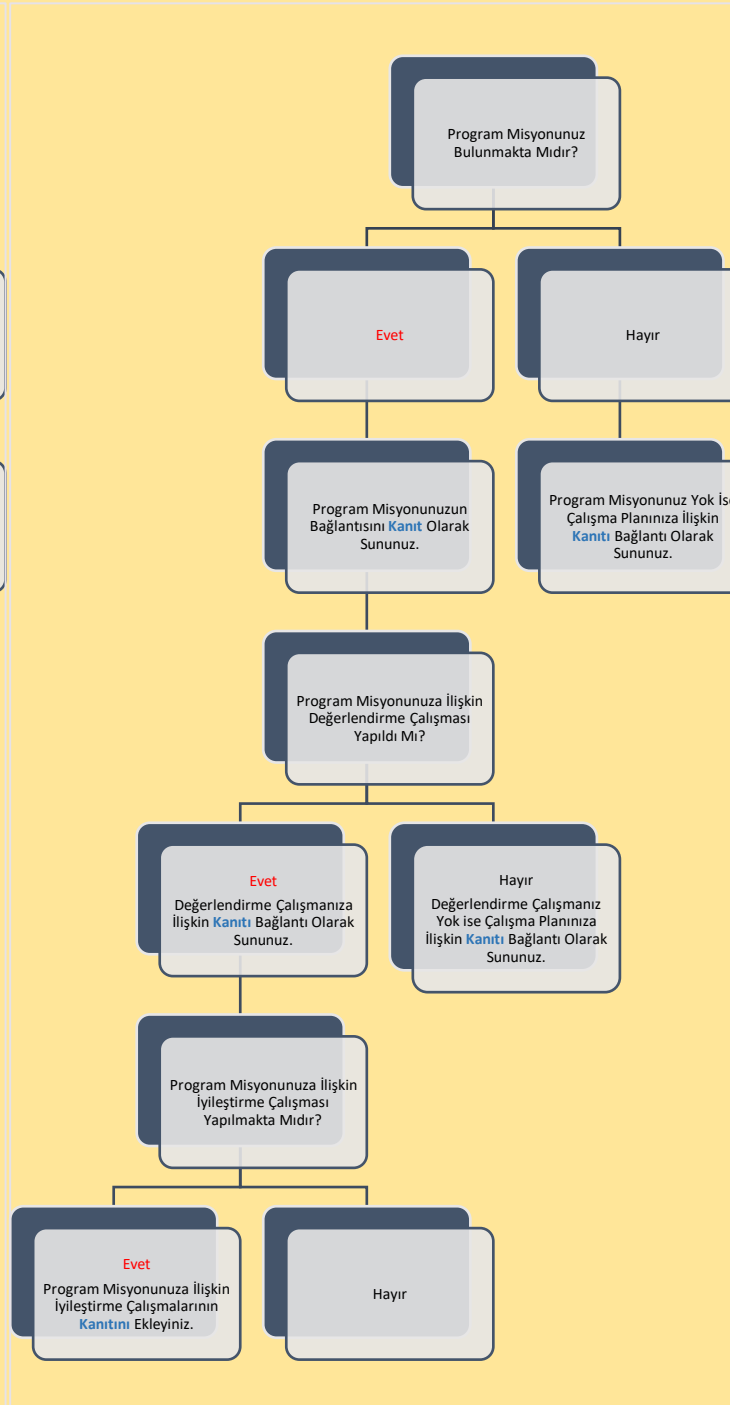
## Kayıtlı Öğrenci Sayısı

	Kayıtlı Öğrenci Sayısı
<b>Toplam</b>	<b>359</b>

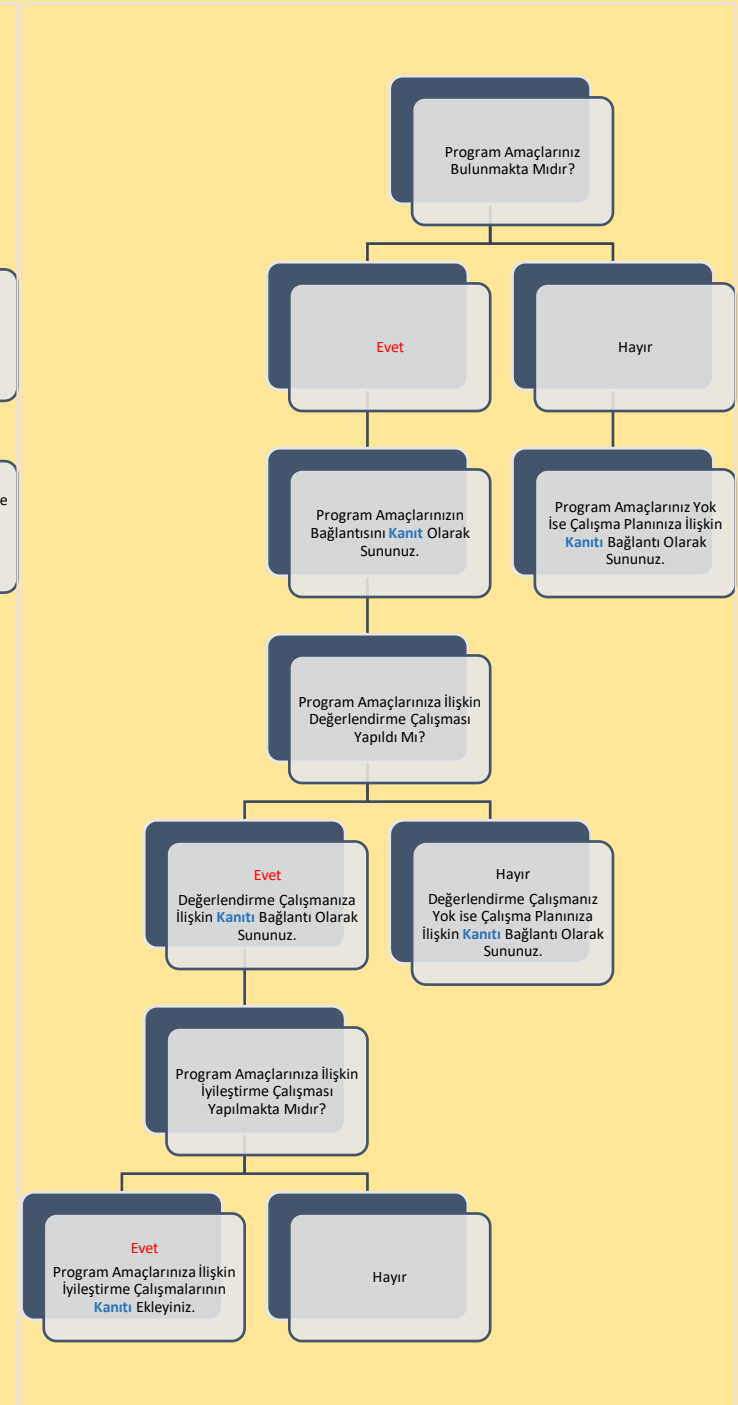
## B. PROGRAM TASARIMI, DEĞERLENDİRME VE GÜNCELLEME



**Şema 1:** Sanat Tarihi Lisans Programının “Vizyon” Belirlenimine İlişkin Durum

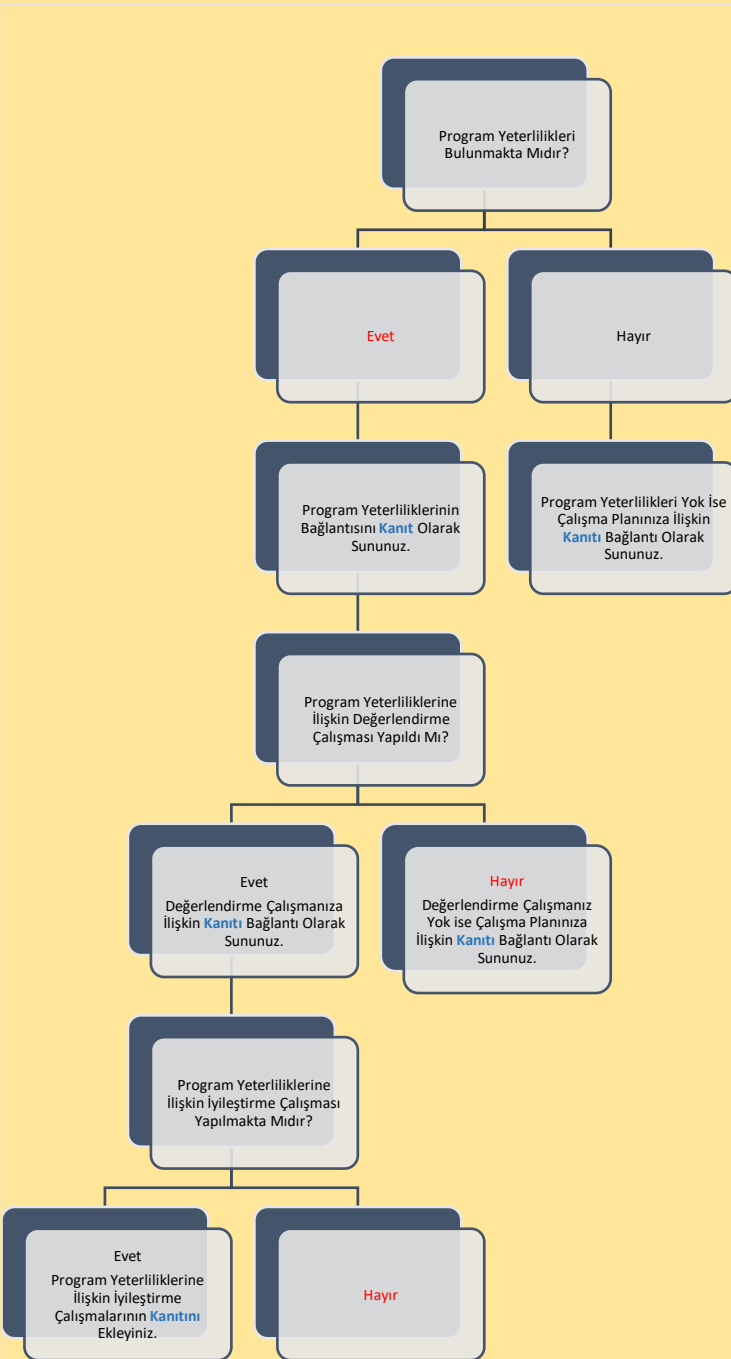


**Şema 2:** Sanat Tarihi Lisans Programının “Misyon” Belirlenimine İlişkin Durum

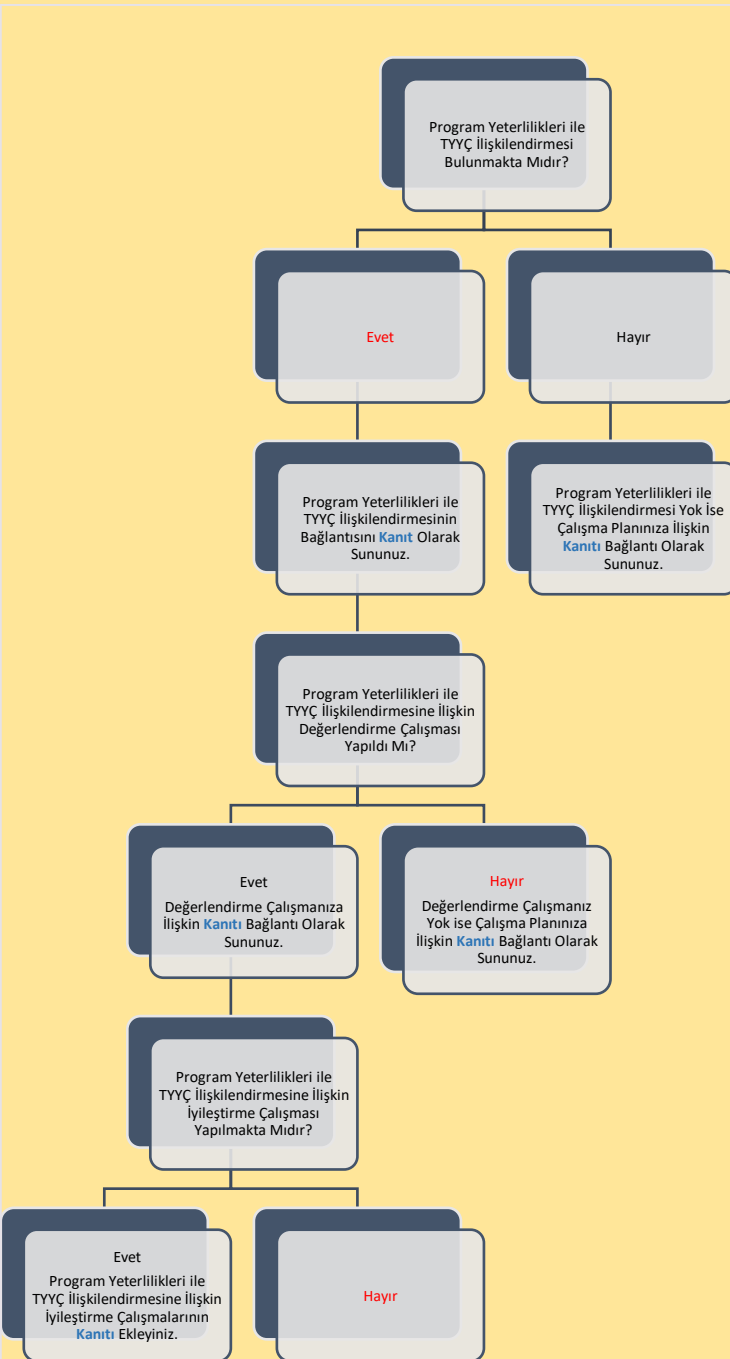


**Şema 3:** Sanat Tarihi Lisans Programının “Program Amaçları” Belirlenimine İlişkin Durum

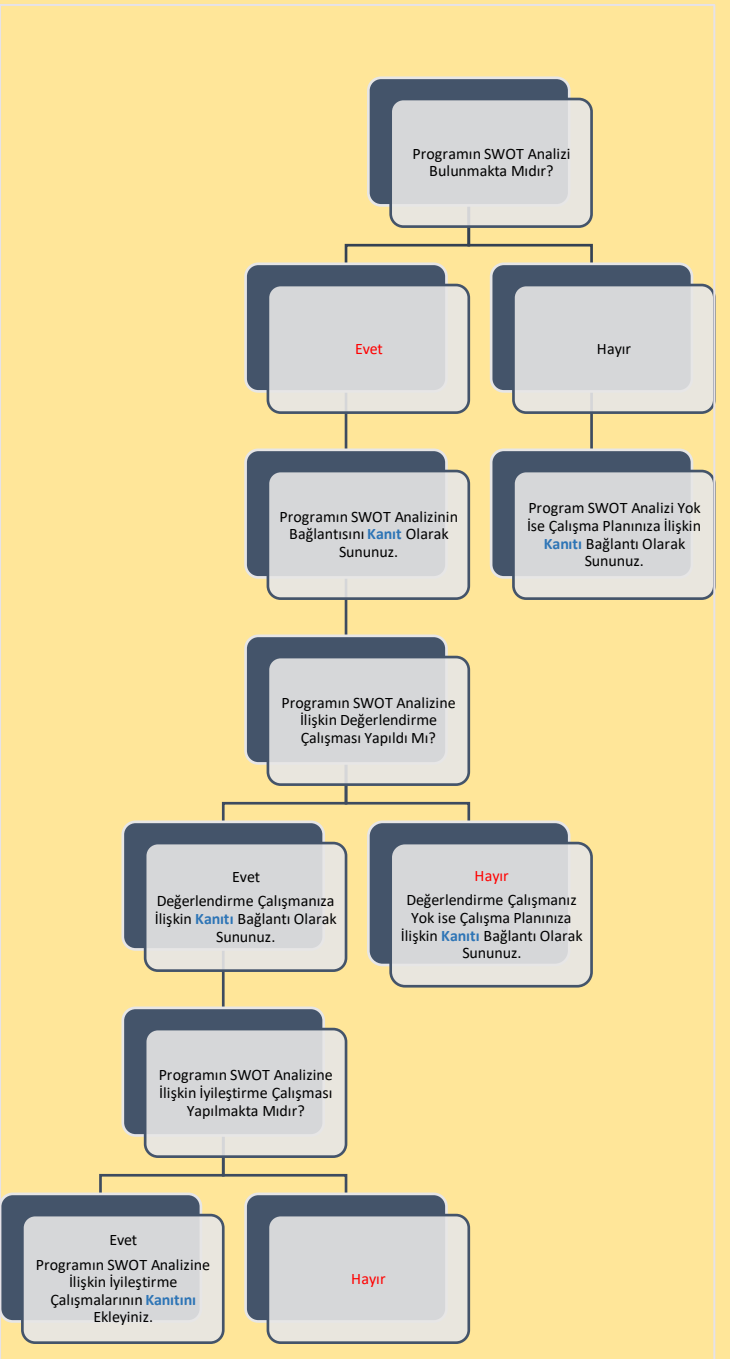
# B. PROGRAM TASARIMI, DEĞERLENDİRME VE GÜNCELLEME



**Şema 4:** Sanat Tarihi Lisans Programının “Program Yeterlilikleri” Belirlenimine İlişkin Durum



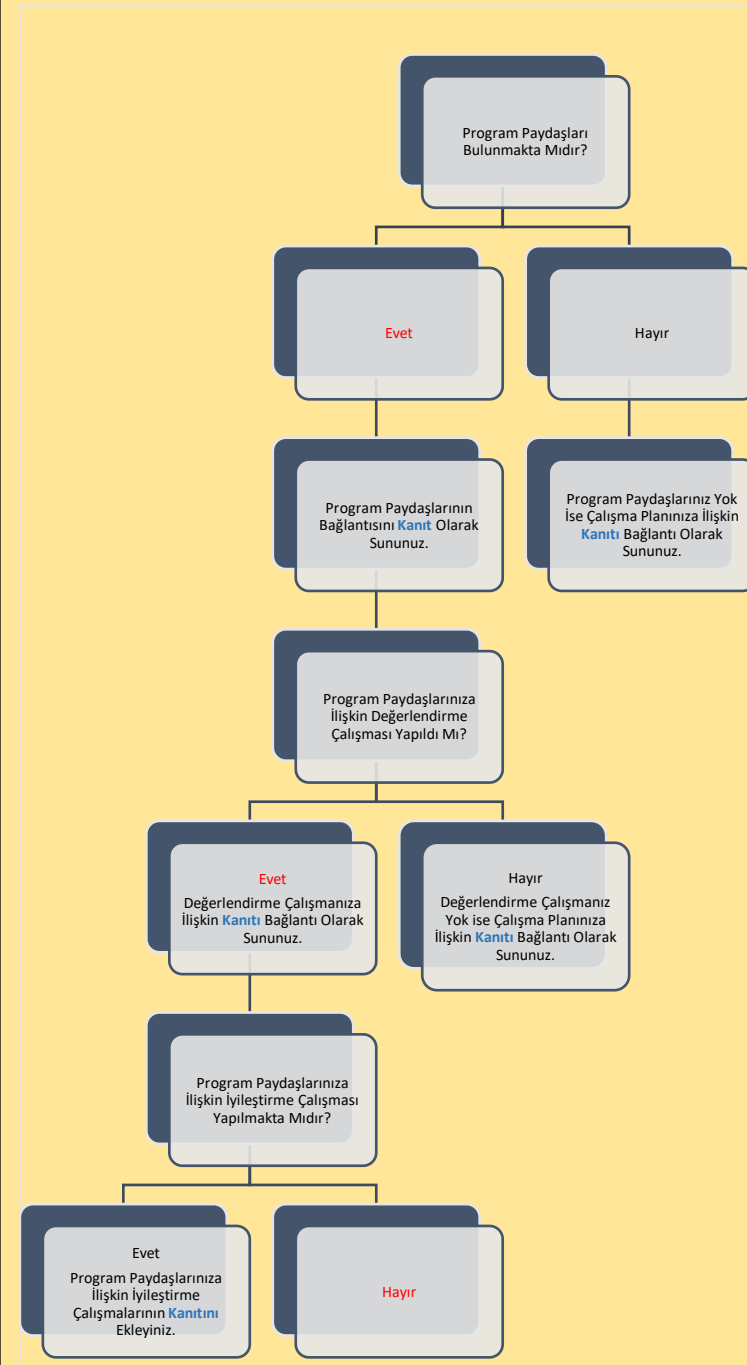
**Şema 5:** Sanat Tarihi Lisans Programının “Program Yeterlilikleri ile TYYÇ İlişkilendirmesi” Belirlenimine İlişkin Durum



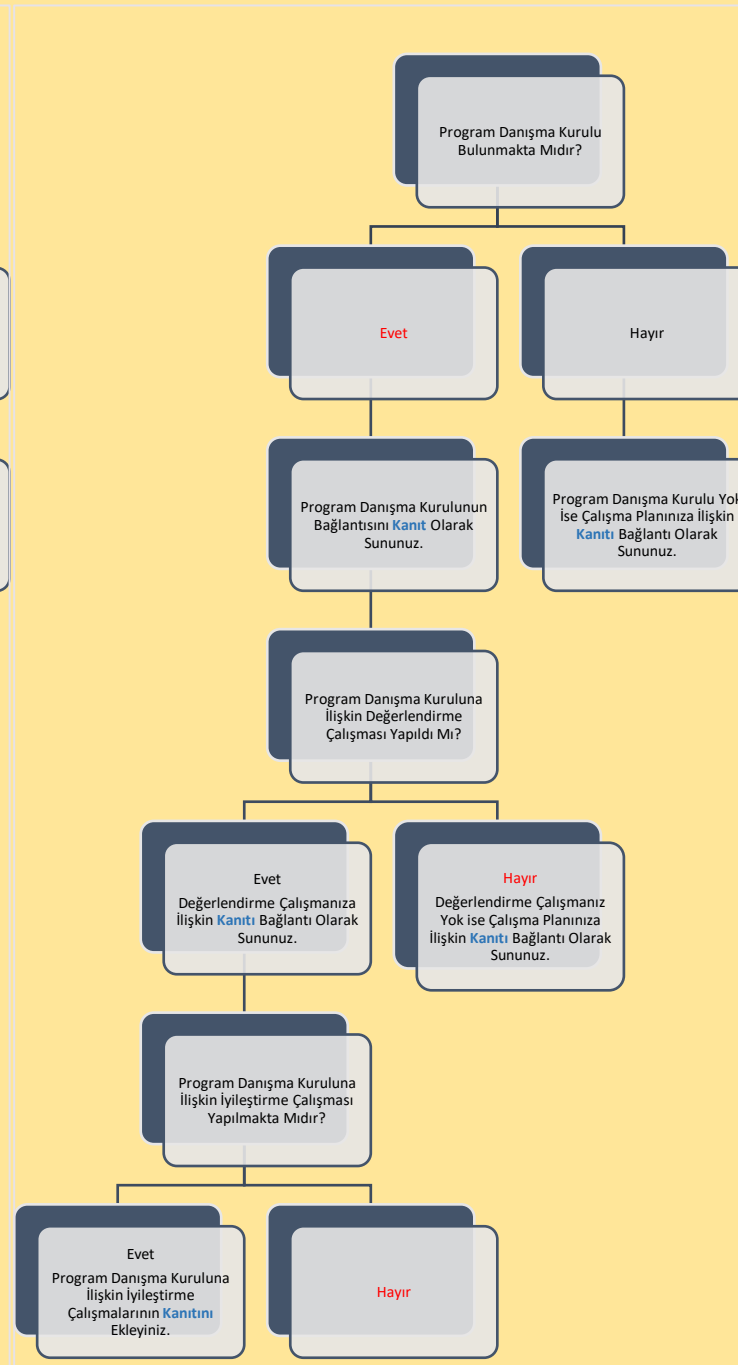
**Şema 6:** Sanat Tarihi Lisans Programının “SWOT Analizi” Belirlenimine İlişkin Durum



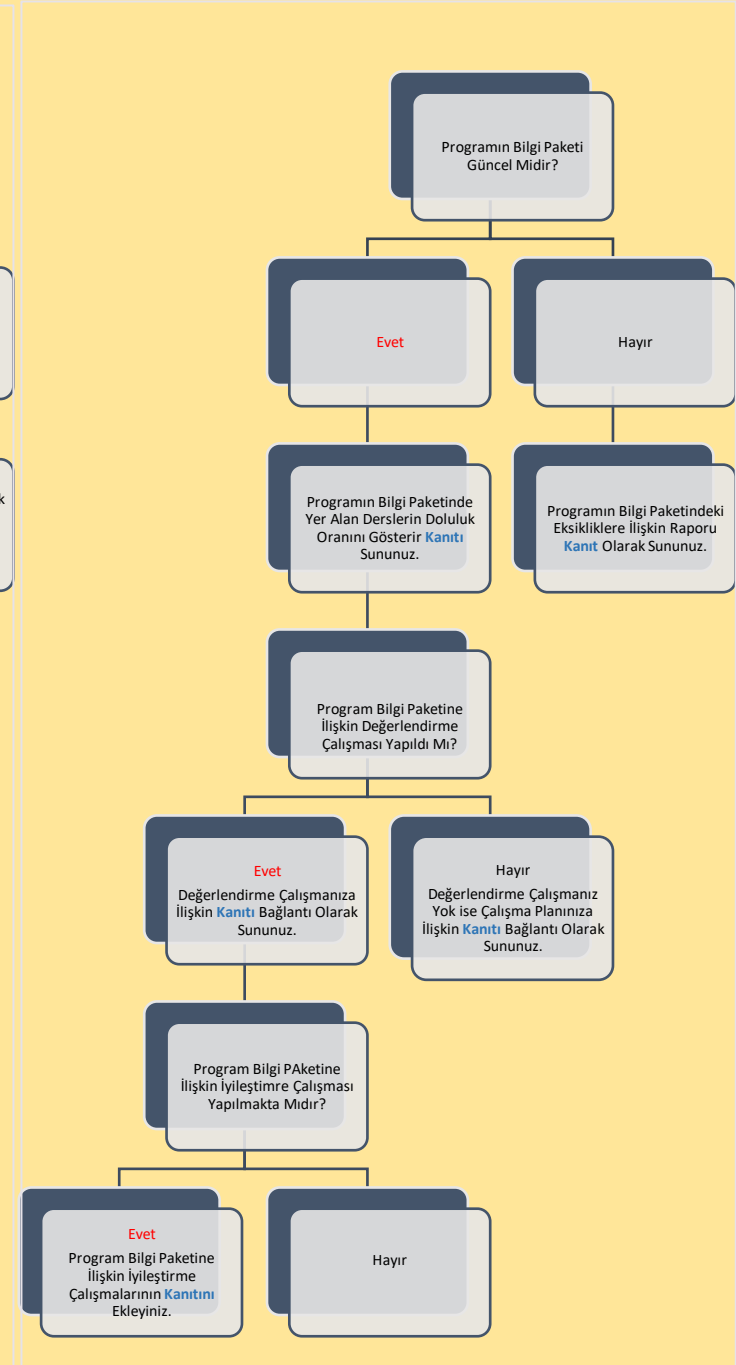
## B. PROGRAM TASARIMI, DEĞERLENDİRME VE GÜNCELLEME



Şema 7: Sanat Tarihi Lisans Programının “Program Paydaşları” Belirlenimine İlişkin Durum

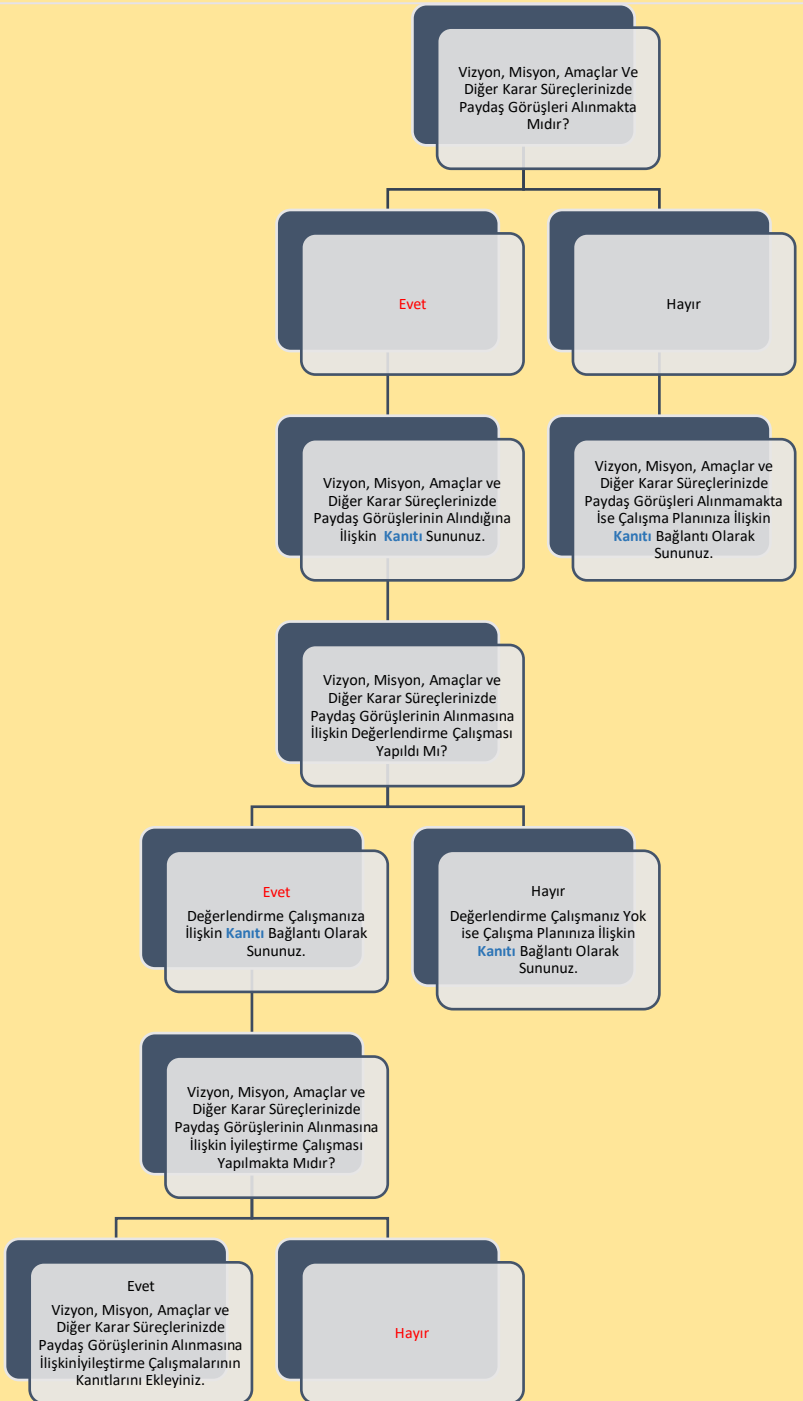


Şema 8: Sanat Tarihi Lisans Programının “Program Danışma Kurulu” Belirlenimine İlişkin Durum

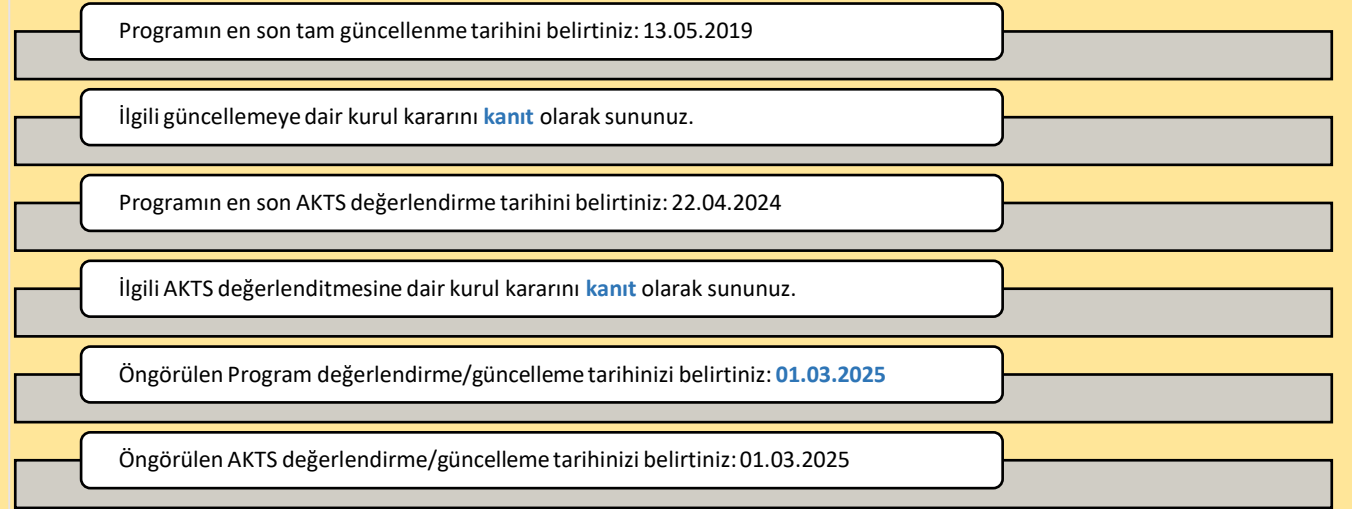


Şema 9: Sanat Tarihi Lisans Programının “Program Bilgi Paketi” Belirlenimine İlişkin Durum

## B. PROGRAM TASARIMI, DEĞERLENDİRME VE GÜNCELLEME



**Şema 10:** Sanat Tarihi Lisans Programının “Karar Süreçlerinde Paydaş Katılımı” Belirlenimine İlişkin Durum



**Şema 11:** Sanat Tarihi Lisans Programının “Program/AKTS Değerlendirme/Güncelleme” Durumu ve Çalışma Takvimi

## C. PROGRAM AKREDİTASYONU



Akreditasyon başvurunuzun/çalışmanızın güncel durumuna ilişkin bilgi sununuz:

İlgili komisyonlar tarafından başvuru hazırlıkları planlanmaktadır. 2025 yılı bahar dönemi içerisinde FEDEK tarafından akreditasyon alınabilmesi için bilgi ve belgeler hazırlanmaktadır. Gerekli çalışmaların tamamlanması ve bütçe bulunması halinde başvuru işlemi yapılacaktır.

Akreditasyon çalışmanızın bulunmamasına ilişkin nedenleri belirtiniz:

Dünya Sıralamalarında İlk 400'de Yer Alan Üniversitelerden Programınızın Öne Çıktığını Düşündüğünüz 3 Tanesi ile Program Tasarımı, Değerlendirmesi ve Güncellemesi, Vizyon, Misyon, Program Amaçları, Ölçme ve Değerlendirme vb. Bağlamlarda İyi Uygulama Örneklerini Belirtiniz:

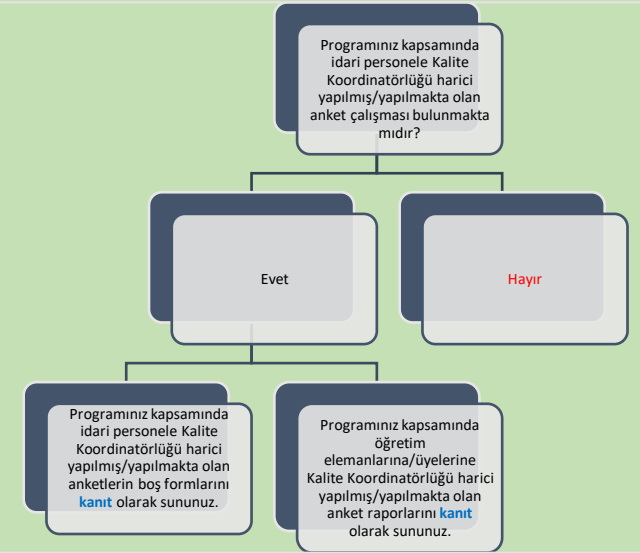
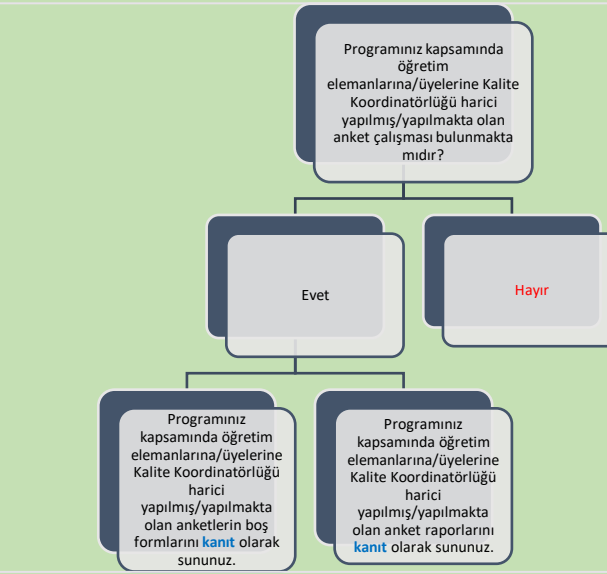
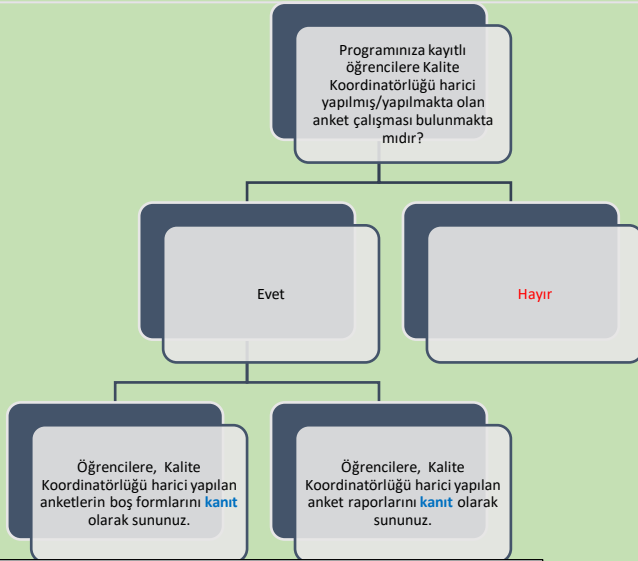
Dünya sıralamasında ilk 400'de yer alan ve model üniversite olarak seçilen üniversite: Oxford Üniversitesi

Oxford Üniversitesi Sanat Tarihi Bölümü Tarihi

On dokuzuncu yüzyıldan beri Oxford Üniversitesi görsel sanatlarda önemli bir rol oynamıştır. Kendi başına bir konu olmasa da, üniversitenin öğrencilere sağlamayı amaçladığı genel eğitim türü içindeki değeri nedeniyle sanat tarihi Oxford'da tanıtıldı. Özel bir lisans veya lisansüstü müfredat yerine tarih, diller, arkeoloji, sürekli eğitim ve pratik sanat dallarında takip edildi. Daha sonra 1955 yılında Tarih Fakültesi'ne ilk Sanat Tarihi Profesörü olan Profesör Edgar Wind atandı. Wind'in 1967'deki halefi, erken modern Avrupa'da patronaj, zevk ve koleksiyonculuk üzerine belgesel araştırma yoluyla sanatçılar ve onların sosyal bağları arasındaki bağlantıyı kanıtlayan Profesör Francis Haskell'di. Leonardo'nun önde gelen akademisyeni Profesör Martin Kemp, 1995-2007 yılları arasında Sanat Tarihi Profesörü oldu ve onu Profesör Craig Clunas izledi. Profesör Geoffrey Batchen, 2020 yılında Sanat Tarihi Profesörü görevini üstlendi.

Program Süresi: 3 Yıl

## Ç. ANKET VE VERİ TOPLAMA

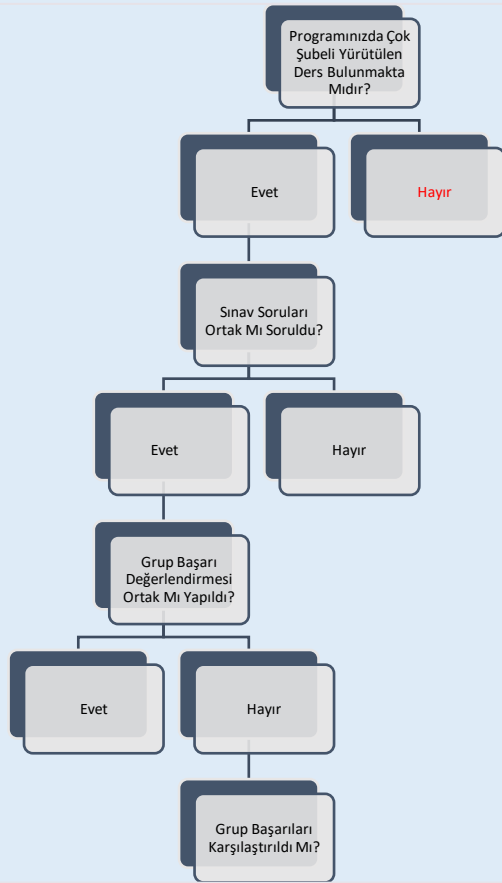


Programınıza kayıtlı öğrencilere Kalite Koordinatörlüğü harici yapılmış/yapılmakta olan anket çalışmalarının kapsamı hakkında bilgi sununuz:

Programınız kapsamında öğretim elemanlarına/üyelerine Kalite Koordinatörlüğü harici yapılmış/yapılmakta olan anket çalışmalarının kapsamı hakkında bilgi sununuz:

Programınız kapsamında idari personele Kalite Koordinatörlüğü harici yapılmış/yapılmakta olan anket çalışmalarının kapsamı hakkında bilgi sununuz:

## D. ÇOK ŞUBELİ DERSLERİN YÜRÜTÜLMESİ



Çok Şubeli Derslerin Yürütülmesi ile İlgili Tespit Etmiş Olduğunuz Sorunlar ve İyileştirme Önerilerine Dair Bilgi Sununuz:

Öğrencilerin Gruplara Ayrılma Yöntemine İlişkin Bilgi Sununuz:

**Şema 14:** Sanat Tarihi Lisans Programının Müfredatındaki “Çok Şubeli Dersler”in Durumu

## E. ÖĞRETİM YÖNTEM VE TEKNİKLERİ/ÖLÇME VE DEĞERLENDİRME YÖNTEMLERİ

Programınız Kapsamında Kullanılan Öğretme Yöntem ve Tekniklerine İlişkin Bilgi Sununuz:

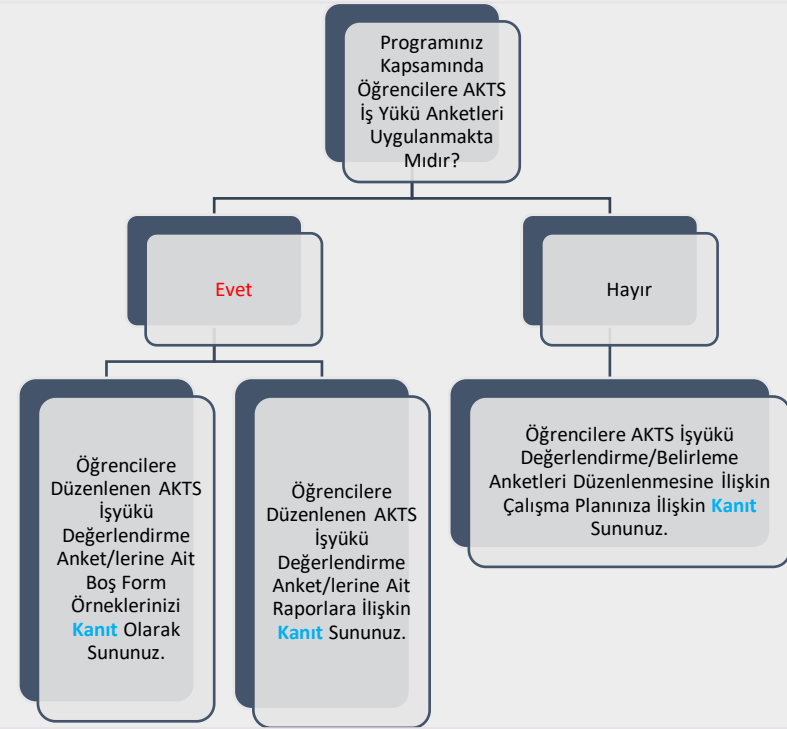
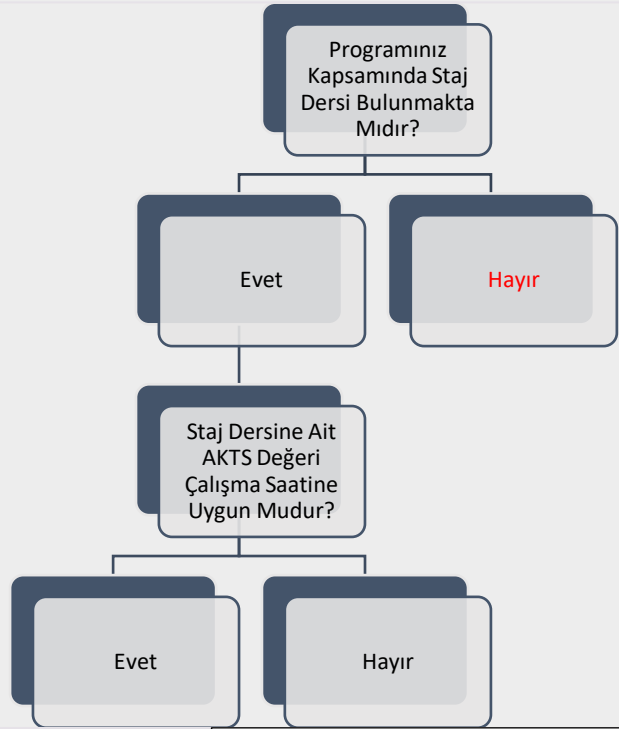
Güncel yayınlar ve araştırmalar ışığında hazırlanmış, yeni bilgilerle desteklenen ders anlatımı, ödev, kısa sunum, proje, poster.

Programınız Kapsamında Kullanılan Ölçme ve Değerlendirme Yöntemlerine İlişkin Bilgi Sununuz:

Çoktan seçmeli, klasik, boşluk doldurma, doğru-yanlış.

**Şema 15:** Sanat Tarihi Lisans Programında Uygulanmakta Olan “Öğretim Yöntem Ve Teknikleri/Ölçme ve Değerlendirme Yöntemleri” Durumu

## F. STAJ VE AKTS İŞ YÜKÜ ANKETLERİ



Staj Dersine Ait AKTS Değeri Çalışma Saatine Uygun Değilse Nedenlerini Belirtiniz:

Şema 16: Sanat Tarihi Lisans Programında “Staj Dersleri” ve “AKTS İş Yükü Anketleri” Durumu

# G. EĞİTİM SÜREÇLERİ İLE İLGİLİ TÜM SORUNLAR VE İYİLEŞTİRME FAALİYETLERİ İLE İYİ UYGULAMALAR VE YAYGINLAŞTIRMA ÖNERİLERİ

01.01.2024-31.12.2024 Tarih Aralığı Kapsamında

## EĞİTİM SÜREÇLERİ İLE İLGİLİ TÜM SORUNLAR ve İYİLEŞTİRME FAALİYETLERİ

1-SORUN	2-KARAR VERİLEN İYİLEŞTİRME FAALİYETİ	3-İYİLEŞTİRME BİRİMİ/MAKAMI /SORUMLUSU	4-TAMAMLANMA TARİHİ	5-ÖNGÖRÜLEN TAMAMLANMA TARİHİ*
Mazeretli Ders Kaydı	İlgili mazeret kabul edilerek ders kaydı yapılmıştır.	Sanat Tarihi Bölüm Başkanlığı	26.02.2024	
Ders Saatleri	Öğrencinin talep ettiği ders saati bilgisi hakkında bilgi verilmiştir.	Sanat Tarihi Bölüm Başkanlığı	16.05.2024	
Ders Saati Değişikliği	Öğrencilerin talep ettiği saat doğrultusunda ders saati değişikliği yapılmıştır.	Sanat Tarihi Bölüm Başkanlığı	10.12.2024	
Ders Devamsızlığı	Sistemsal bir hatadan kaynaklanan devamsızlık durumu, gerekli düzeltmeler yapılarak giderilmiştir.	Sanat Tarihi Bölüm Başkanlığı	19.12.2024	

\*İyileştirmeye ilişkin çalışmaların henüz tamamlanmadığı ("4- Tamamlanma Tarihi"ne ilişkin bilginin sunulamadığı) "Sorun"lara ilişkin öngörülen tamamlanma tarihinin girilmesi beklenmektedir.

**Tablo 1:** Sanat Tarihi Lisans Programında Eğitim Süreçleri ile İlgili Tüm Sorunlar ve İyileştirme Faaliyetleri









## H. ÖĞRETİM ELEMANLARININ/ÜYELERİNİN GELİŞİMİNE YÖNELİK FAALİYETLER İLE ÖN LİSANS/LİSANS AKADEMİK DANIŞMANLIK HİZMETLERİ VE ÖĞRENME YÖNETİM SİSTEMİNE İLİŞKİN HUSUSLAR

2023-2024 EĞİTİM ÖĞRETİM YILI BAHAR YARIYILI	
ÖĞRETİM ELEMANLARININ/ÜYELERİNİN GELİŞİMİNE YÖNELİK FAALİYETLER	
Öğretim Elemanlarının/Üyelerinin Akademik Gelişimi İçin Yapılan Faaliyetler (Eğitim/etkinlik duyurusu, eğitim/etkinlik katılımcı listesi vb. gibi kanıtların sunulması beklenmektedir.)	-
Öğretim Elemanlarının/Üyelerinin Eğitsel Gelişimi İçin Yapılan Faaliyetler (Eğitim/etkinlik duyurusu, eğitim/etkinlik katılımcı listesi vb. gibi kanıtların sunulması beklenmektedir.)	-
Eğiticilerin Eğitimi Katılımcı Listesi Bulunmakta mıdır? (Kanıtın sunulması beklenmektedir.)	-
ÖNLİSANS/LİSANS AKADEMİK DANIŞMANLIK HİZMETLERİ VE ÖĞRENME YÖNETİM SİSTEMİNE İLİŞKİN HUSUSLAR	
Programınızda Öğrenme Yönetim Sistemi kullanılan ders sayısı nedir?	4
Programınıza kayıtlı her öğrencinin akademik danışmanı bulunmakta mıdır?	Evet
Programınıza kayıtlı her öğrencinin akademik danışmanlık saati bulunmakta mıdır?	Evet
Programınıza kayıtlı her öğrencinin akademik danışmanlık uygulamasına ilişkin geri bildirim toplanmakta mıdır?	Evet
Verilen Yüz Yüze Danışmanlık Hizmeti (belge ile kayıt altına alınan bireysel görüşme) Sayısı	-
Verilen Yüz Yüze Danışmanlık Hizmeti (toplantı) Sayısı	8
Verilen Çevrimiçi Danışmanlık (mail, zoom, whatsapp) Sayısı	-
Verilen Çevrimiçi Danışmanlık (toplantı) Sayısı	-
Danışmanlık Hizmetleri Süreçlerinde Tespit Edilen Genel Sorunlar ve Yapılan İyileştirmeler Öğrencilerimizin mezuniyet sonrası istihdam olanakları hakkında kaygı duydukları görülmüştür. Dolayısıyla mezuniyet sonrası istihdam olanakları hakkında bilgilendirme yapılmıştır. Ayrıca, öğrencilerin mezuniyet için gerekli kredi ve AKTS bilgilerinde de eksikliklerin olduğu gözlemlenmiştir. Bunun üzerine bölümümüzdeki tüm öğrencilere danışmanları aracılığıyla bilgilendirme yapılmıştır.	

**Tablo 5:** Sanat Tarihi Lisans Programında 2023-2024 Eğitim Öğretim Yılı Bahar Döneminde Öğretim Elemanlarının/Üyelerinin Gelişimine Yönelik Faaliyetler ile Ön Lisans/Lisans Akademik Danışmanlık Hizmetleri ve Öğrenme Yönetim Sistemine İlişkin Hususlar

## H. ÖĞRETİM ELEMANLARININ/ÜYELERİNİN GELİŞİMİNE YÖNELİK FAALİYETLER İLE ÖN LİSANS/LİSANS AKADEMİK DANIŞMANLIK HİZMETLERİ VE ÖĞRENME YÖNETİM SİSTEMİNE İLİŞKİN HUSUSLAR

2024-2025 EĞİTİM ÖĞRETİM YILI GÜZ YARIYILI	
ÖĞRETİM ELEMANLARININ/ÜYELERİNİN GELİŞİMİNE YÖNELİK FAALİYETLER	
Öğretim Elemanlarının/Üyelerinin Akademik Gelişimi İçin Yapılan Faaliyetler (Eğitim/etkinlik duyurusu, eğitim/etkinlik katılımcı listesi vb. gibi kanıtların sunulması beklenmektedir.)	-
Öğretim Elemanlarının/Üyelerinin Eğitsel Gelişimi İçin Yapılan Faaliyetler (Eğitim/etkinlik duyurusu, eğitim/etkinlik katılımcı listesi vb. gibi kanıtların sunulması beklenmektedir.)	
Eğiticilerin Eğitimi Katılımcı Listesi Bulunmakta mıdır? (Kanıtın sunulması beklenmektedir.)	
ÖN LİSANS/LİSANS AKADEMİK DANIŞMANLIK HİZMETLERİ VE ÖĞRENME YÖNETİM SİSTEMİNE İLİŞKİN HUSUSLAR	
Programınızda Öğrenme Yönetim Sistemi kullanılan ders sayısı nedir?	<b>4</b>
Programınıza kayıtlı her öğrencinin akademik danışmanı bulunmakta mıdır?	<b>Evet</b>
Programınıza kayıtlı her öğrencinin akademik danışmanlık saati bulunmakta mıdır?	<b>Evet</b>
Programınıza kayıtlı her öğrencinin akademik danışmanlık uygulamasına ilişkin geri bildirim toplanmakta mıdır?	<b>Evet</b>
Verilen Yüz Yüze Danışmanlık Hizmeti (belge ile kayıt altına alınan bireysel görüşme) Sayısı	-
Verilen Yüz Yüze Danışmanlık Hizmeti (toplantı) Sayısı	8
Verilen Çevrimiçi Danışmanlık (mail, zoom, whatsapp) Sayısı	-
Verilen Çevrimiçi Danışmanlık (toplantı) Sayısı	-
Danışmanlık Hizmetleri Süreçlerinde Tespit Edilen Genel Sorunlar ve Yapılan İyileştirmeler Öğrencilerimizin mezuniyet sonrası istihdam olanakları hakkında kaygı duydukları görülmüştür. Dolayısıyla mezuniyet sonrası istihdam olanakları hakkında bilgilendirme yapılmıştır. Ayrıca, öğrencilerin mezuniyet için gerekli kredi ve AKTS bilgilerinde de eksikliklerin olduğu gözlemlenmiştir. Bunun üzerine bölümümüzdeki tüm öğrencilere danışmanları aracılığıyla bilgilendirme yapılmıştır.	

**Tablo 6:** Sanat Tarihi Lisans Programında 2024-2025 Eğitim Öğretim Yılı Güz Döneminde Öğretim Elemanlarının/Üyelerinin Gelişimine Yönelik Faaliyetler ile Ön Lisans/Lisans Akademik Danışmanlık Hizmetleri ve Öğrenme Yönetim Sistemine İlişkin Hususlar

# I. ÖĞRENCİ İSTATİSTİKLERİ

2023-2024 EĞİTİM ÖĞRETİM YILI BAHAR DÖNEMİ

## GELEN GİDEN ÖĞRENCİ SAYILARI

	Gelen Öğrenci Sayısı	Giden Öğrenci Sayısı
ERASMUS	-	-
Merkezi Yerleştirme Puanıyla Yatay Geçiş	-	-
Kurumlararası yatay geçiş	-	-
Kurum içi yatay geçiş	-	-
Dikey Geçiş	-	-
Özel Öğrenci	-	-
İlişik kesen öğrenci sayısı	-	31

Gelen/Giden Öğrenci Sayılarının Değerlendirilmesi

2023-2024 Bahar yarıyılında öğrencilerimizden 21'i mezuniyet nedeniyle 10'u ise kendi isteğiyle ilişkilerini kesmiştir.

## ORTAK EĞİTİM PROGRAMLARI

Çift Anadal Öğrenci Sayısı	-
Yandal Öğrenci Sayısı	-

Çift Anadal/Yandal Öğrenci Sayısı Değerlendirmesi (Sorunlar ve İyileştirme Önerileri)

## DEZAVANTAJLI GRUPLAR

Özel Gereksinimli Öğrenci Sayısı	
Özel Gereksinimli Öğrencilere (varsa) Yönelik Uygulamalar/Tedbirler	
Uluslararası Öğrenci Sayısı	6

Uluslararası Öğrencilere Yönelik Uygulamalar/Tedbirler

-

**Tablo 7:** Sanat Tarihi Lisans Programında 2023-2024 Eğitim Öğretim Yılı Bahar Dönemine İlişkin Öğrenci İstatistikleri

# I. ÖĞRENCİ İSTATİSTİKLERİ

## ÖĞRENCİ FAALİYETLERİ

Sosyal Faaliyetler (Faaliyet adı ve varsa faaliyet linki)

Bilimsel Faaliyetler (Faaliyet adı ve varsa faaliyet linki)

Hadrianopolis Antik Kenti Kazı Çalışmaları (12 Öğrenci)  
Tymbriada Kazı Çalışmaları (2 Öğrenci)  
Seleucia Sidera Kazı Çalışmaları (1 Öğrenci)

Kültürel Faaliyetler (Faaliyet adı ve varsa faaliyet linki)

Sportif Faaliyetler (Faaliyet adı ve varsa faaliyet linki)

Bitirme Projesi Sayısı

21

Panel/Sergi Sayısı

Proje Sayısı (TÜBİTAK 2209 vb.)

Öğrencileri Araştırmaya Yönlendirici Diğer Uygulamalar

Öğrenci Faaliyetleri İle İlgili Genel Değerlendirme (Sorunlar ve İyileştirme Önerileri)

Öğrenciler, derslerde öğrendikleri teorik bilgileri, kazı çalışmaları gibi alan çalışmalarında pratik bilgilerle destekleyebilirler. Bölümden yaklaşık 15 öğrenci bu kazı çalışmalarına katılabilir. Öğrenciler bu gibi alan çalışmaları hakkında bilgiler sunulmaktadır, ancak katılımcı sayısı yeterli seviyede değildir.

# I. ÖĞRENCİ İSTATİSTİKLERİ

2024-2025 EĞİTİM ÖĞRETİM YILI GÜZ DÖNEMİ

## GELEN GİDEN ÖĞRENCİ SAYILARI

	Gelen Öğrenci Sayısı	Giden Öğrenci Sayısı
ERASMUS	-	-
Merkezi Yerleştirme Puanıyla Yatay Geçiş	-	-
Kurumlararası yatay geçiş	-	-
Kurum içi yatay geçiş	-	-
Dikey Geçiş	-	-
Özel Öğrenci	-	-
İlişik kesen öğrenci sayısı	-	-

Gelen/Giden Öğrenci Sayılarının Değerlendirilmesi

## ORTAK EĞİTİM PROGRAMLARI

Çift Anadal Öğrenci Sayısı	
Yandal Öğrenci Sayısı	

Çift Anadal/Yandal Öğrenci Sayısı Değerlendirmesi (Sorunlar ve İyileştirme Önerileri)

## DEZAVANTAJLI GRUPLAR

Özel Gereksinimli Öğrenci Sayısı	
----------------------------------	--

Özel Gereksinimli Öğrencilere (varsa) Yönelik Uygulamalar/Tedbirler

Uluslararası Öğrenci Sayısı	
-----------------------------	--

Uluslararası Öğrencilere Yönelik Uygulamalar/Tedbirler

**Tablo 9:** Sanat Tarihi Lisans Programında 2024-2025 Eğitim Öğretim Yılı Güz Dönemine İlişkin Öğrenci İstatistikleri

# I. ÖĞRENCİ İSTATİSTİKLERİ

## ÖĞRENCİ FAALİYETLERİ

Sosyal Faaliyetler (Faaliyet adı ve varsa faaliyet linki)

Bilimsel Faaliyetler (Faaliyet adı ve varsa faaliyet linki)

Kültürel Faaliyetler (Faaliyet adı ve varsa faaliyet linki)

Sportif Faaliyetler (Faaliyet adı ve varsa faaliyet linki)

Bitirme Projesi Sayısı

16

Panel/Sergi Sayısı

Proje Sayısı (TÜBİTAK 2209 vb.)

Öğrencileri Araştırmaya Yönlendirici Diğer Uygulamalar

Öğrenci Faaliyetleri İle İlgili Genel Değerlendirme (Sorunlar ve İyileştirme Önerileri)



# İ. PROGRAM BAZINDA ALINAN NOTLARIN BİRİM ORTALAMASI İLE KARŞILAŞTIRMALI DEĞERLENDİRİLMESİ

2023-2024 Eğitim Öğretim Yılı Bahar Dönemi

İçin **Birim Genel** ve **Program Düzeyi** not dağılımlarına ilişkin veriler Öğrenci Bilgi Sisteminden temin edilerek sunulmuştur. Tek programlı birimler özelinde karşılaştırma verisi olmadığı için altta yer alan 'kök neden' ile 'iyileştirme önerisi' için ayrılmış boşlukların tek programlı birimlerde doldurulması zorunlu değildir.

Alınan notlar kapsamında programdaki öğrencilerin puanının birim puanından düşük olduğu hususlara ilişkin kök neden tespitlerinizi sununuz:

- Öğrenciler gerek derslere gerekse sınavlara yeterli süreyi ayırmaması
- Sanat Tarihini kayıt yaptıran öğrencilerin YKS puan ve sıralamalarının düşük olması
- ..
- ..
- ..

Alınan notlar kapsamında programdaki öğrencilerin puanının birim puanından düşük olduğu hususlara ilişkin iyileştirme önerilerinizi sununuz:

- Programa kayıta puan ve baraj şartı konulabilir.
- ..
- ..
- ..
- ..

# SÜLEYMAN DEMİREL ÜNİVERSİTESİ

İNSAN VE TOPLUM BİLİMLERİ FAKÜLTESİ

SANAT TARİHİ BÖLÜMÜ

SANAT TARİHİ LİSANS PROGRAMI

2024 YILI

EĞİTİM ÖĞRETİM ÖZ DEĞERLENDİRME RAPORU

1

2

3