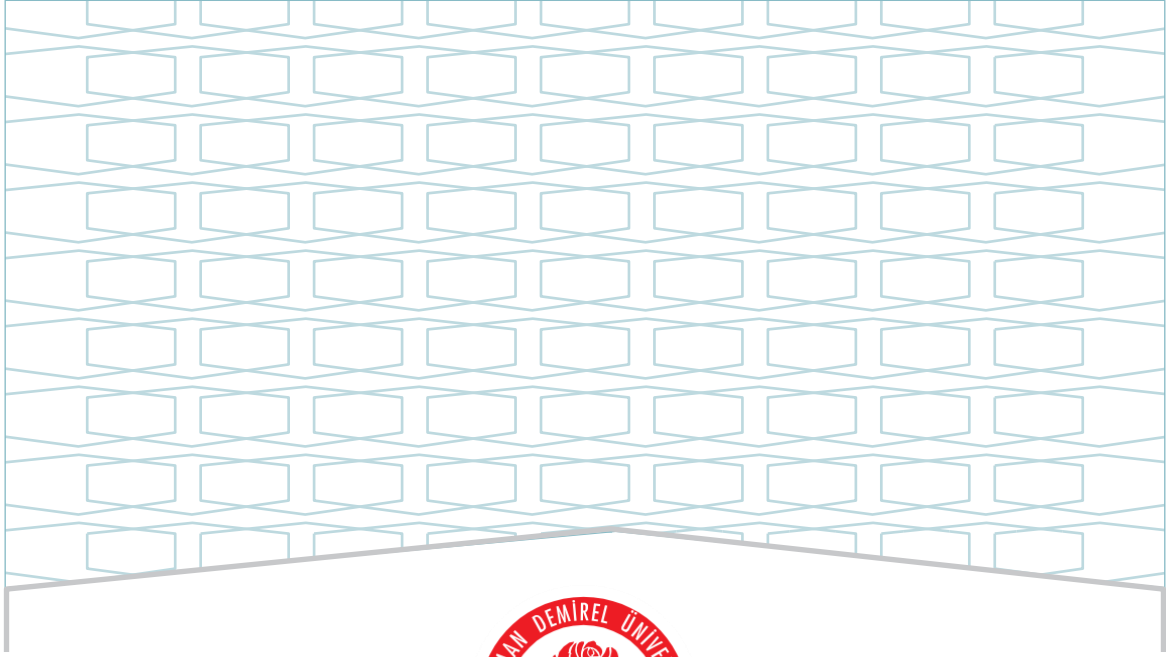




SÜLEYMAN DEMİREL ÜNİVERSİTESİ
İNSAN VE TOPLUM BİLİMLERİ FAKÜLTESİ
FELSEFE BÖLÜMÜ
LİSANS PROGRAMI
2023 YILI
EĞİTİM ÖĞRETİM ÖZ DEĞERLENDİRME RAPORU

NİSAN - 2024



SÜLEYMAN DEMİREL ÜNİVERSİTESİ

İNSAN VE TOPLUM BİLİMLERİ FAKÜLTESİ

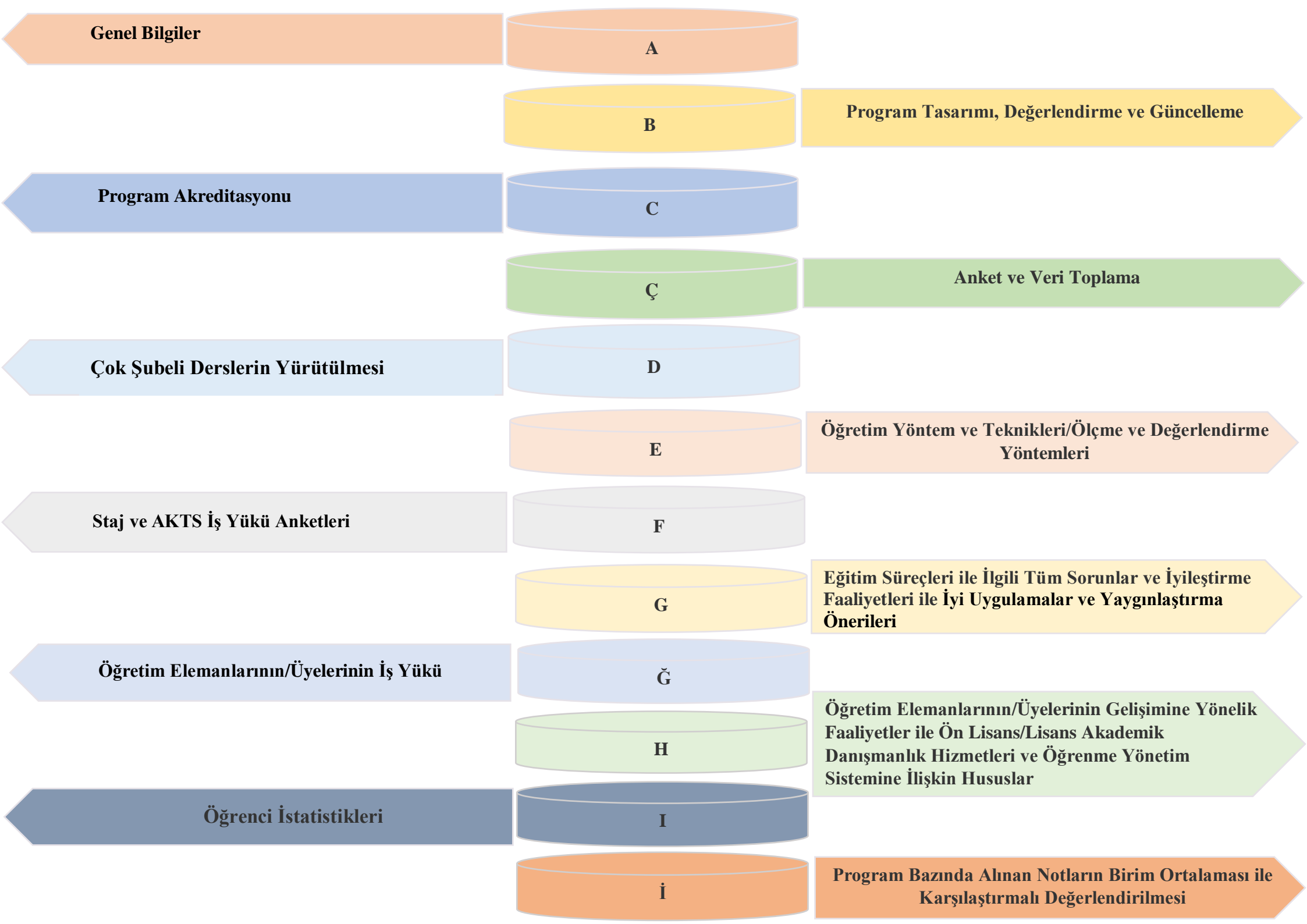
FELSEFE BÖLÜMÜ

LİSANS PROGRAMI

2023 YILI

EĞİTİM ÖĞRETİM ÖZ DEĞERLENDİRME RAPORU

NİSAN-2024



Genel Bilgiler

A

Program Tasarımı, Değerlendirme ve Güncelleme

B

Program Akreditasyonu

C

Anket ve Veri Toplama

Ç

Çok Şubeli Derslerin Yürütülmesi

D

Öğretim Yöntem ve Teknikleri/Ölçme ve Değerlendirme Yöntemleri

E

Staj ve AKTS İş Yüğü Anketleri

F

Eğitim Süreçleri ile İlgili Tüm Sorunlar ve İyileştirme Faaliyetleri ile İyi Uygulamalar ve Yaygınlaştırma Önerileri

G

Öğretim Elemanlarının/Üyelerinin İş Yüğü

Ğ

Öğretim Elemanlarının/Üyelerinin Gelişimine Yönelik Faaliyetler ile Ön Lisans/Lisans Akademik Danışmanlık Hizmetleri ve Öğrenme Yönetim Sistemine İlişkin Hususlar

H

Öğrenci İstatistikleri

I

Program Bazında Alınan Notların Birim Ortalaması ile Karşılaştırmalı Değerlendirilmesi

İ

ŞEMALAR LİSTESİ

Şema 1: Felsefe Lisans Programının “Vizyon” Belirlenimine İlişkin Durum

Şema 2: Felsefe Lisans Programının “Misyon” Belirlenimine İlişkin Durum

Şema 3: Felsefe Lisans Programının “Program Amaçları” Belirlenimine İlişkin Durum

Şema 4: Felsefe Lisans Programının “Program Yeterlilikleri” Belirlenimine İlişkin Durum

Şema 5: Felsefe Lisans Programının “Program Yeterlilikleri ile TYYÇ İlişkilendirmesi” Belirlenimine İlişkin Durum

Şema 6: Felsefe Lisans Programının “SWOT Analizi” Belirlenimine İlişkin Durum

Şema 7: Felsefe Lisans Programının “Program Paydaşları” Belirlenimine İlişkin Durum

Şema 8: Felsefe Lisans Programının “Program Danışma Kurulu” Belirlenimine İlişkin Durum

Şema 9: Felsefe Lisans Programının “Program Bilgi Paketi” Belirlenimine İlişkin Durum

Şema 10: Felsefe Lisans Programının “Karar Süreçlerinde Paydaş Katılımı” Belirlenimine İlişkin Durum

Şema 11: Felsefe Lisans Programının “Program/AKTS Değerlendirme/Güncelleme” Durumu ve Çalışma Takvimi

Şema 12: Felsefe Lisans Programının “Program Akreditasyonu” ve “Dünya Sıralamalarında Yer Alan Muadilleri ile Karşılaştırmalı” Durumu

Şema 13: Felsefe Lisans Programının Yürütmekte Olduğu “Anket Çalışmaları”nın Durumu

Şema 14: Felsefe Lisans Programının Müfredatındaki “Çok Şubeli Dersler”in Durumu

Şema 15: Felsefe Lisans Programında Uygulanmakta Olan “Öğretim Yöntem Ve Teknikleri/Ölçme ve Değerlendirme Yöntemleri” Durumu

Şema 16: Felsefe Lisans Programında “Staj Dersleri” ve “AKTS İş Yüğü Anketleri” Durumu

TABLolar LİSTESİ

Tablo 1: Felsefe Lisans Programında Eğitim Süreçleri ile İlgili Tüm Sorunlar ve İyileştirme Faaliyetleri

Tablo 2: Felsefe Lisans Programında Eğitim Süreçleri ile İlgili İyi Uygulamalar ve Yaygınlaştırma Önerileri

Tablo 3: Felsefe Lisans Programında 2022-2023 Eğitim Öğretim Yılı Bahar Döneminde Öğretim Elemanlarının/Üyelerinin İş Yüğü

Tablo 4: Felsefe Lisans Programında 2023-2024 Eğitim Öğretim Yılı Güz Döneminde Öğretim Elemanlarının/Üyelerinin İş Yüğü

Tablo 5: Felsefe Lisans Programında 2022-2023 Eğitim Öğretim Yılı Bahar Döneminde Öğretim Elemanlarının/Üyelerinin Gelişimine Yönelik Faaliyetler ile Ön Lisans/Lisans Akademik Danışmanlık Hizmetleri ve Öğrenme Yönetim Sistemine İlişkin Hususlar

Tablo 6: Felsefe Lisans Programında 2023-2024 Eğitim Öğretim Yılı Güz Döneminde Öğretim Elemanlarının/Üyelerinin Gelişimine Yönelik Faaliyetler ile Ön Lisans/Lisans Akademik Danışmanlık Hizmetleri ve Öğrenme Yönetim Sistemine İlişkin Hususlar

Tablo 7: Felsefe Lisans Programında 2022-2023 Eğitim Öğretim Yılı Bahar Dönemine İlişkin Öğrenci İstatistikleri

Tablo 8: Felsefe Lisans Programında 2022-2023 Eğitim Öğretim Yılı Bahar Dönemine İlişkin Öğrenci Faaliyetleri İstatistikleri

Tablo 9: Felsefe Lisans Programında 2023-2024 Eğitim Öğretim Yılı Güz Dönemine İlişkin Öğrenci İstatistikleri

Tablo 10: Felsefe Lisans Programında 2023-2024 Eğitim Öğretim Yılı Güz Dönemine İlişkin Öğrenci Faaliyetleri İstatistikleri

A. GENEL BİLGİLER

Program İçeriği

Bölümümüz 2005 yılında kurulmuş olup, 2005-2006 Eğitim-Öğretim yılında ilk öğrencilerini alarak Lisans öğretimine başlamıştır. Bölümümüz Erasmus, Farabi ve Mevlana Programlarının bir üyesidir. Bu anlamda güncel felsefe tartışmalarını da kapsayacak şekilde öğretim ve araştırma faaliyetlerine devam etmektedir. Bölümümüzün amacı, felsefi bilginin ve düşünüşün toplumsal sorunlar karşısında en önemli çözüm araçlarından biri olduğu bilincini hem öğrencilerimize hem de felsefeyle ilgilenen diğer kişilere kazandırmak; toplumsal sorunlara hem çözüm önerileri getirmek hem de bu önerileri getirebilecek kişiler yetiştirmektir. Felsefenin Sosyoloji, Psikoloji, Antropoloji, Tarih, Sanat, Hukuk, Matematik, Fizik, Biyoloji gibi birçok alanla olan yakın ilişkisi düşünüldüğünde, bölümümüzde disiplinler arası ortak uygulama alanlarına yönelik bir öğretim programı hedeflenmektedir. Felsefe bölümünden mezun olan öğrenciler; Lisansüstü eğitim ile uzman ve akademisyen, pedagojik eğitim sertifikalarını aldıkları takdirde ise Felsefe Grubu öğretmeni olma şansına sahiptir. Öğrencilerimiz aldıkları eğitim ve öğretim sayesinde çok farklı kültürel donanım ve bilgi birikimine sahip olmaktadır. Dolayısıyla onlar gelişen teknolojiler ve yeni düşünceler karşısında insanın var olduğu her alanda kendilerine iş imkanı yaratabilecektir. Bölümümüzde 2 Prof. Dr., 4 Doç. Dr. ve 3 Araştırma Görevlisi görev yapmaktadır. Ayrıca bölümümüzde Felsefe ABD adıyla bir Yüksek Lisans programı da mevcuttur.

Kazanılan Derece

Bu bölüm, yüksek öğretimde Felsefe alanında 240 AKTS kredilik birinci aşama derece sistemine tabidir. Program başarılı bir şekilde tamamlanıp, program yeterlilikleri sağlandığında Felsefe alanında Lisans derecesine sahip olunur.

Kabul Koşulları

Lisans programına kayıt yaptırmak isteyen öğrenci, ÖSYM tarafından belirlenen sınavı başarmış olmak zorundadır. Bölümün belirlediği kontenjanlar dahilinde eşdeğer programda öğrenimine başlamış bir öğrenci yatay/dikey geçiş için başvurabilir. Bu durumdaki öğrencilerin kabulü bu amaçla bölüm öğretim elemanlarından kurulan komisyonun incelemesi ile belirlenir. Üniversite tarafından onaylanmış ve bir anlaşma ile sınırları belirlenmiş öğrenci değişim programları (örneğin Erasmus) kapsamında yurtdışından gelen öğrenciler Felsefe alanında İngilizce olarak verilen dersleri alabilir. Öğrenci Türkçe dil bilgisi yeterliliğine sahipse Ders Planında belirtilen herhangi bir Türkçe derse kayıt yaptırabilir. Bu kapsamda Üniversitemize gelmek isteyen öğrenciler programa başvuru ve kayıt işlemlerini Dış İlişkiler Koordinatörlüğü Erasmus Ofisine yapmaktadır.

Üst Kademeye Geçiş

Programı başarılı bir şekilde tamamlayan öğrenciler Felsefe alanında veya bu alandan öğrenci kabul eden diğer bilim dallarında Yüksek Lisans derecelerine başvurabilir.

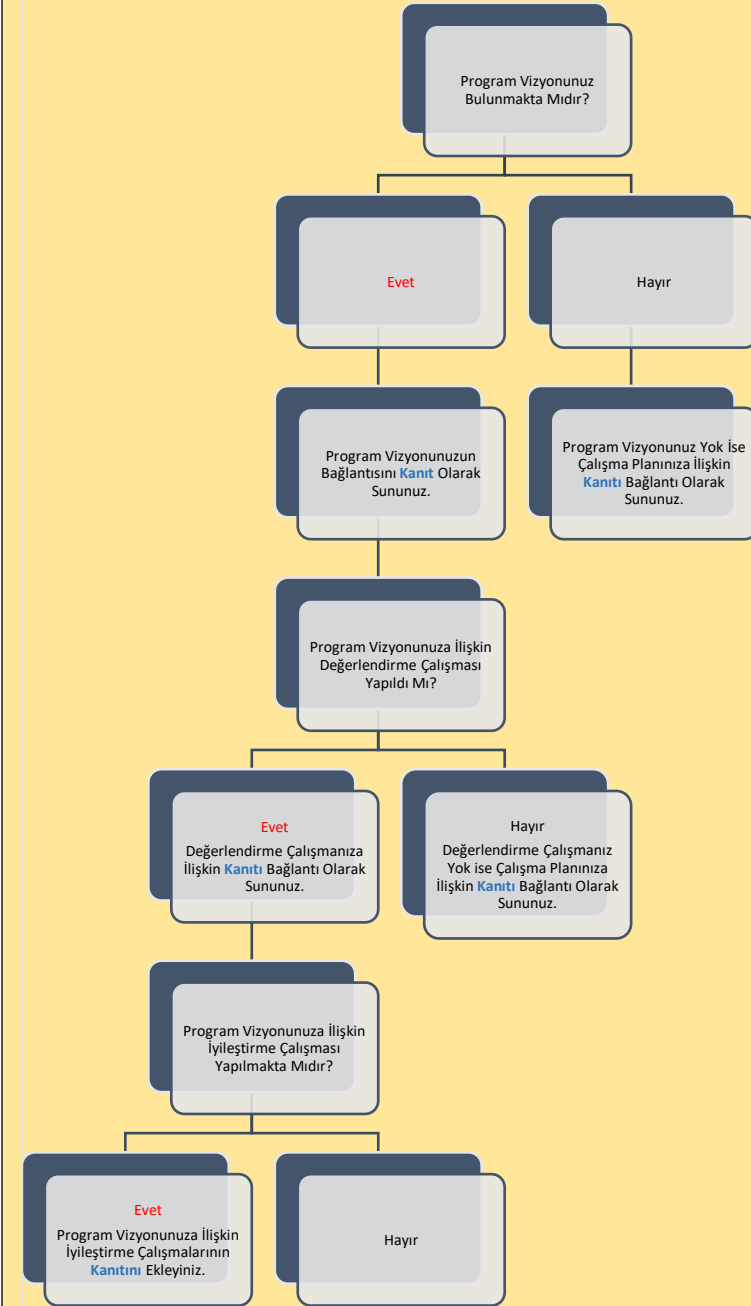
Mezuniyet Koşulları

Programı tamamlamak için 8 yarıyıllık derslerden en az 240 AKTS kredinin alınmış olması (Lisans Ders Programından) ve bu derslerin başarıyla tamamlanmış olması gerekir. Bunun yanı sıra öğrenciler öğretim üyesi danışmanlığında bir bitirme ödevi hazırlamak zorundadır. Ödevleri bölüm tarafından onaylanan ve başarılı kabul edilen öğrenciler mezun olur.

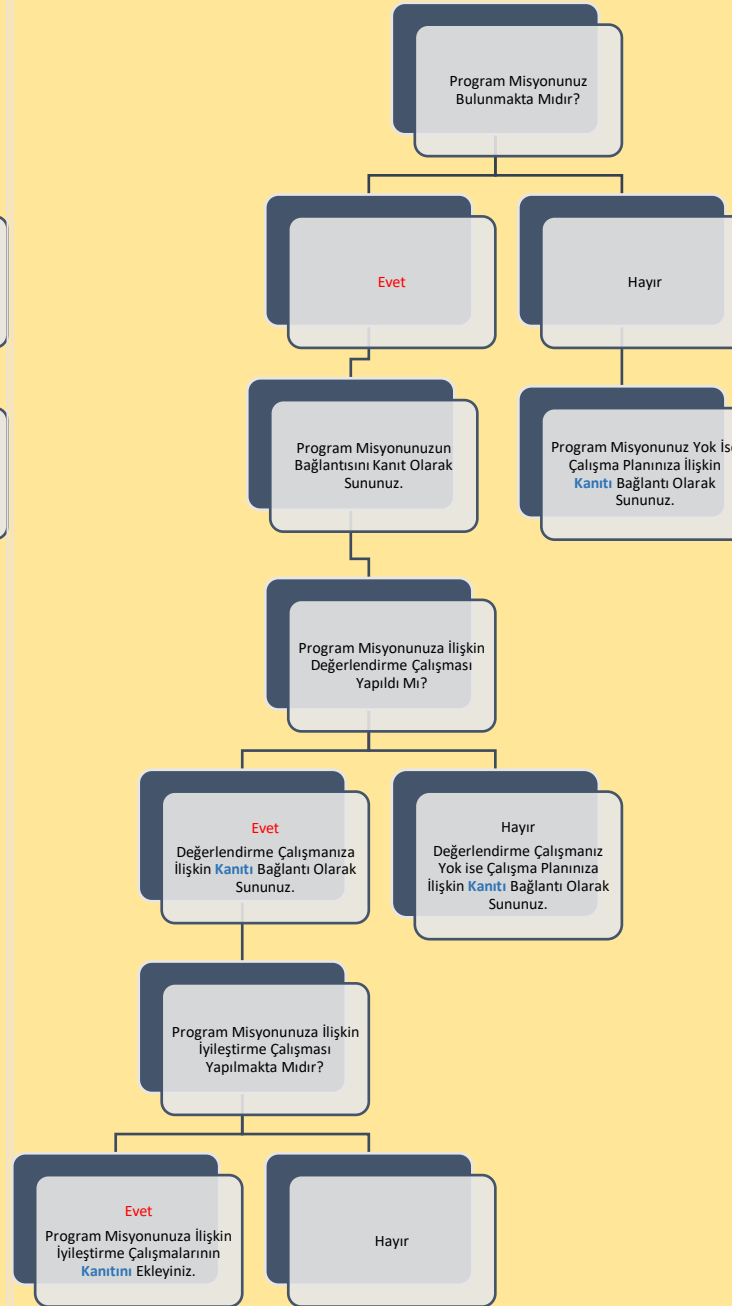
Mezuniyet İstihdam Olanakları

Felsefe bölümünden mezun olan öğrenciler; Lisansüstü eğitimiyle uzman ve akademisyen, pedagojik eğitim sertifikalarını aldıkları takdirde ise Felsefe Grubu Öğretmeni olma şansına sahiptir. Öğrencilerimiz aldıkları eğitim ve öğretim sayesinde çok farklı kültürel donanım ve bilgi birikimine sahip olmaktadır. Dolayısıyla gelişen teknolojiler ve yeni düşünceler karşısında insanın var olduğu her alanda iş imkânı bulabilir.

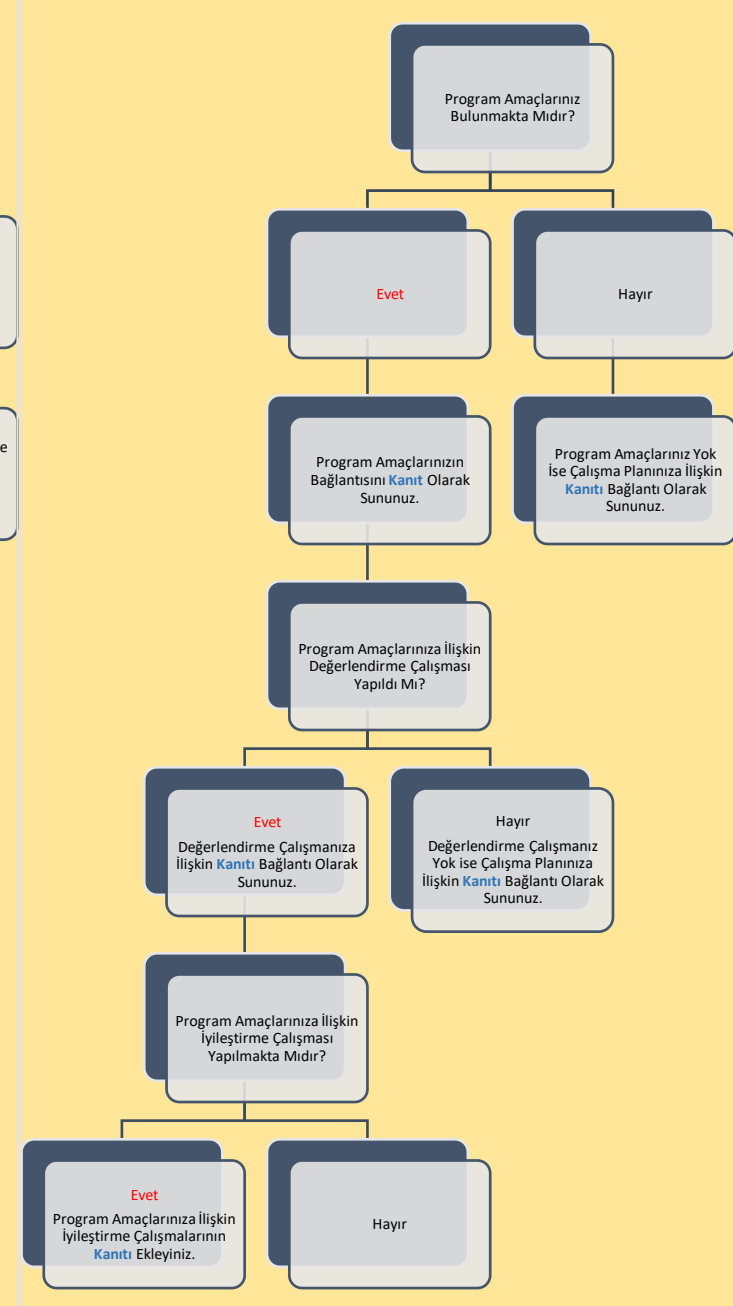
B. PROGRAM TASARIMI, DEĞERLENDİRME VE GÜNCELLEME



Şema 1: Felsefe Lisans Programının “Vizyon” Belirlenimine İlişkin Durum

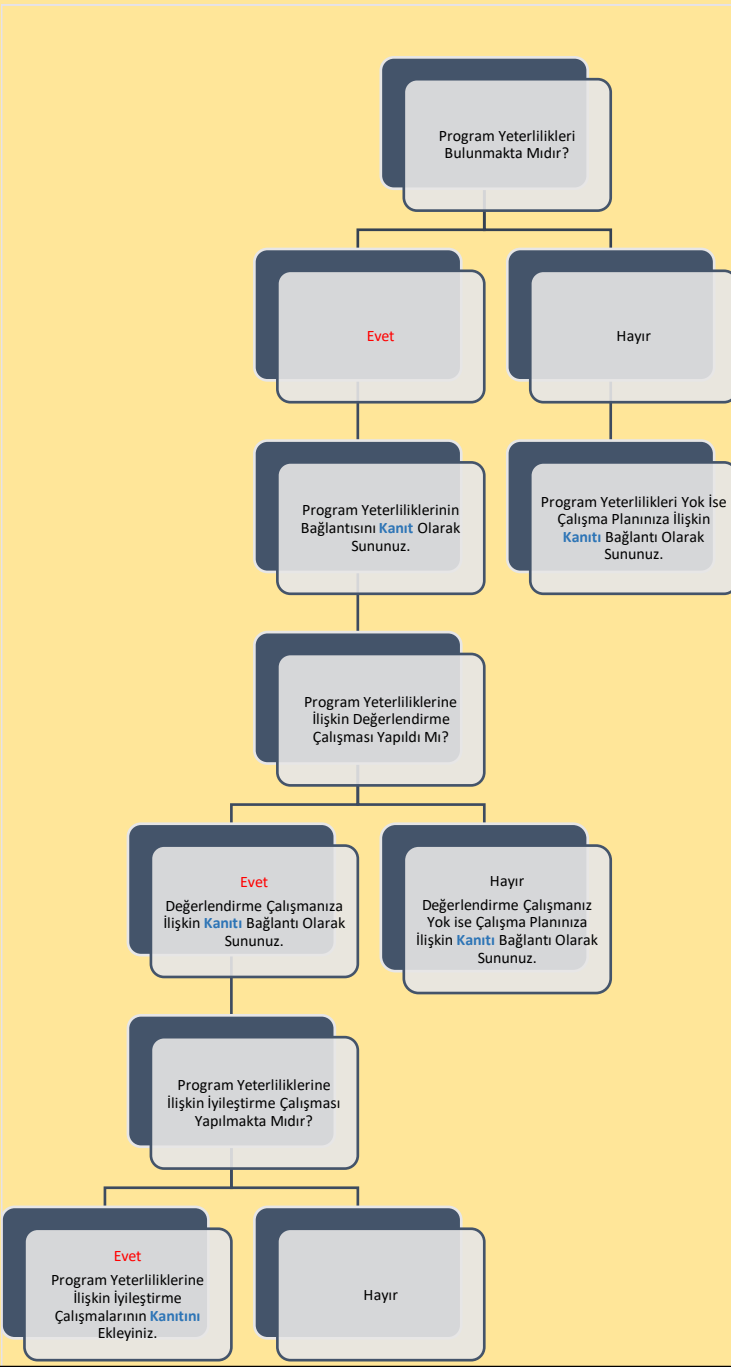


Şema 2: Felsefe Lisans Programının “Misyon” Belirlenimine İlişkin Durum

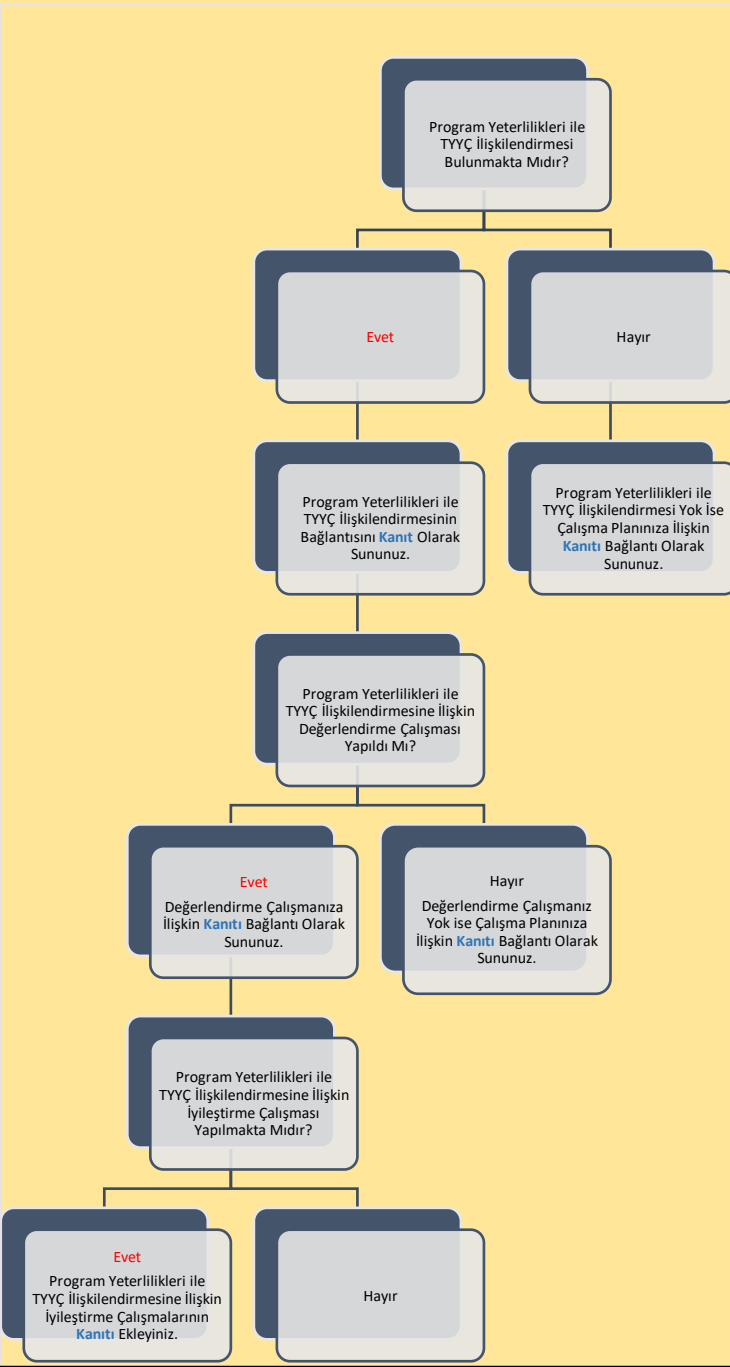


Şema 3: Felsefe Lisans Programının “Program Amaçları” Belirlenimine İlişkin Durum

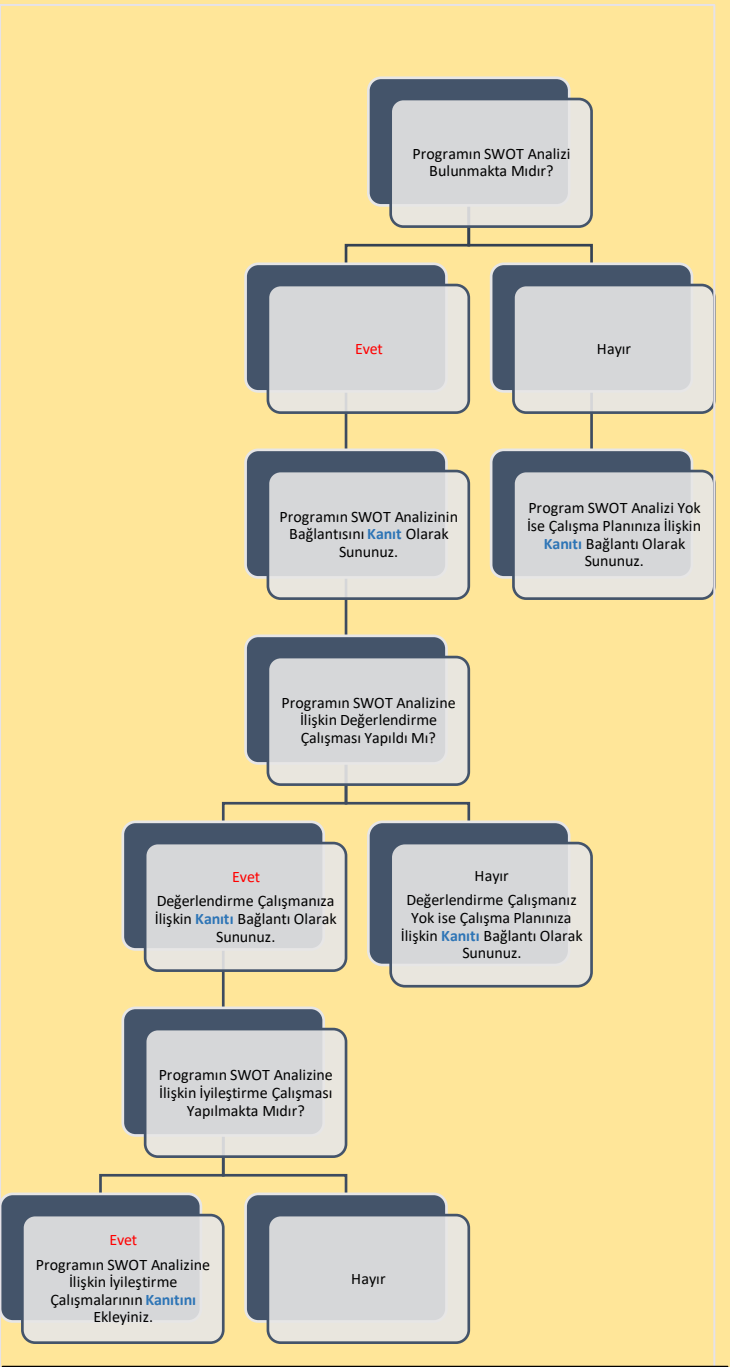
B. PROGRAM TASARIMI, DEĞERLENDİRME VE GÜNCELLEME



Şema 4: Felsefe Lisans Programının “Program Yeterlilikleri” Belirlenimine İlişkin Durum

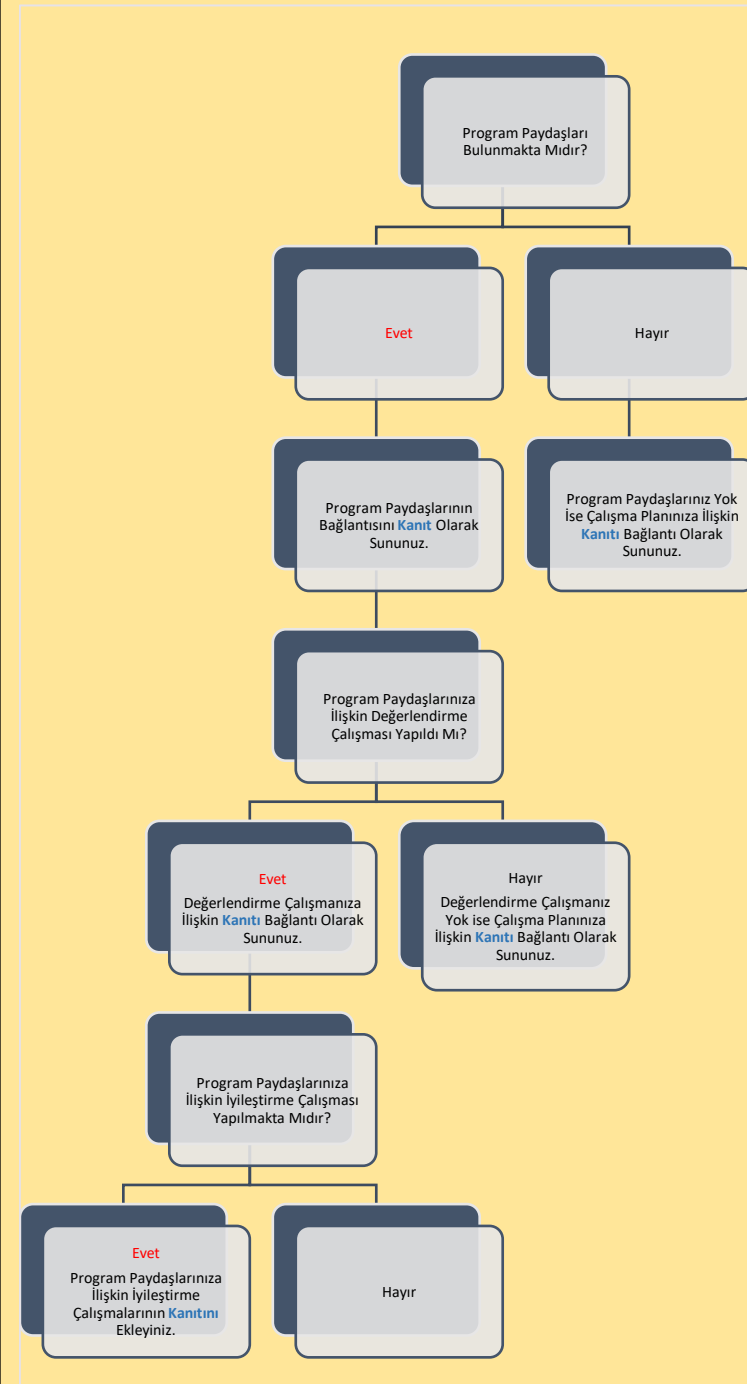


Şema 5: Felsefe Lisans Programının “Program Yeterlilikleri ile TYÇ İlişkilendirmesi” Belirlenimine İlişkin Durum

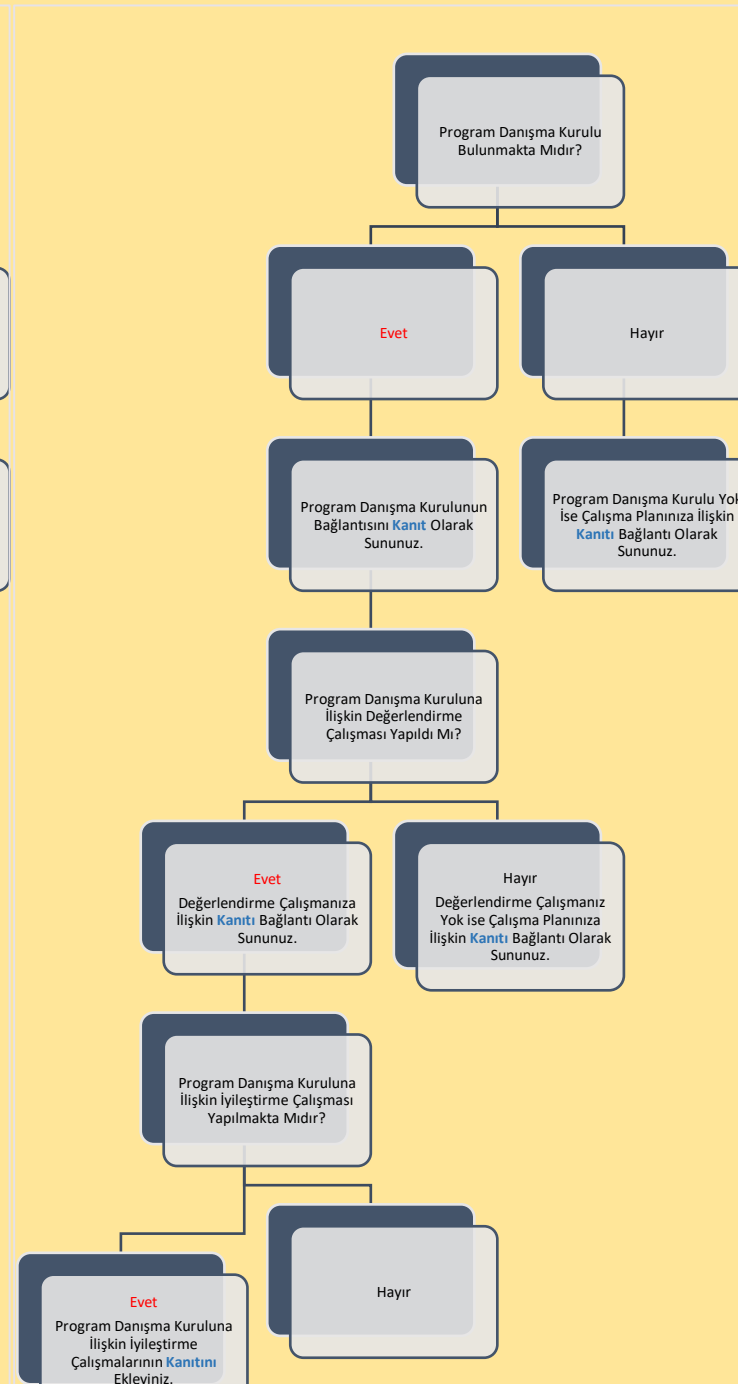


Şema 6: Felsefe Lisans Programının “SWOT Analizi” Belirlenimine İlişkin Durum

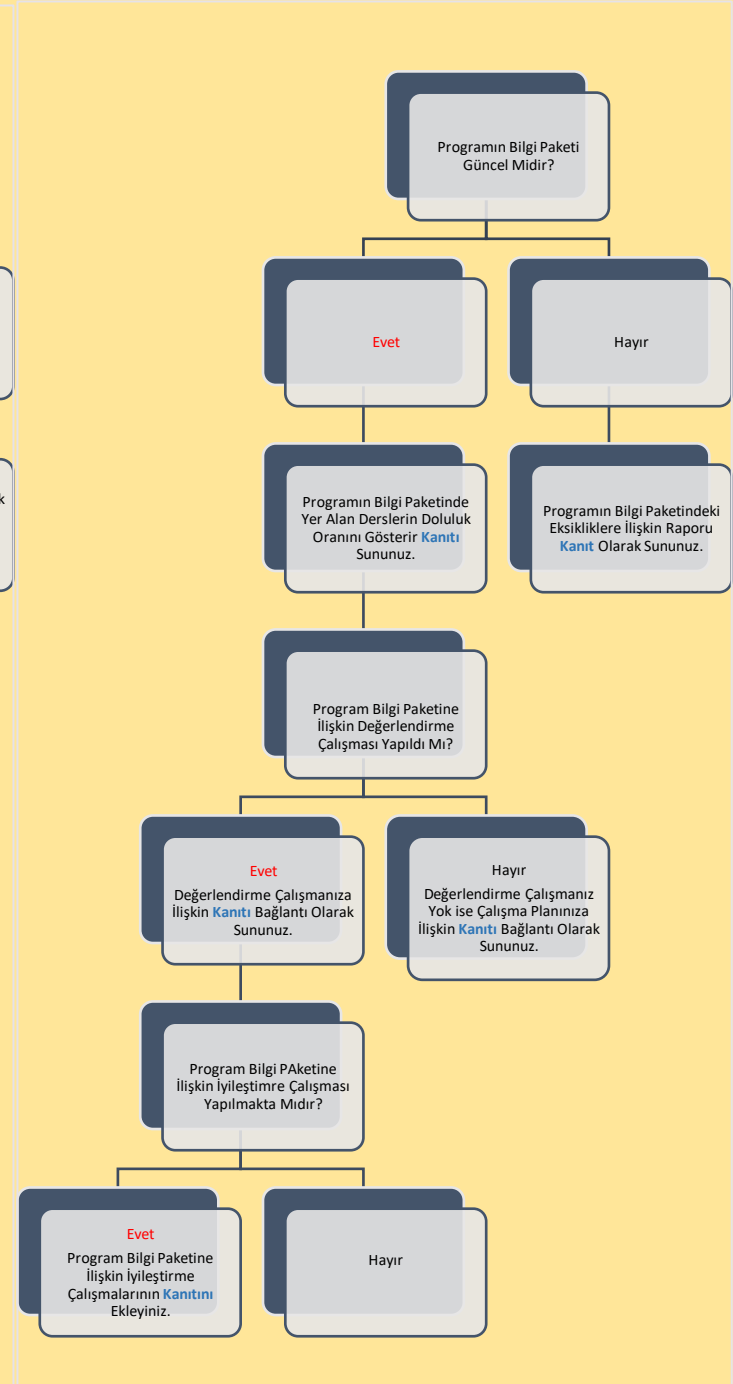
B. PROGRAM TASARIMI, DEĞERLENDİRME VE GÜNCELLEME



Şema 7: Felsefe Lisans Programının “Program Paydaşları” Belirlenimine İlişkin Durum

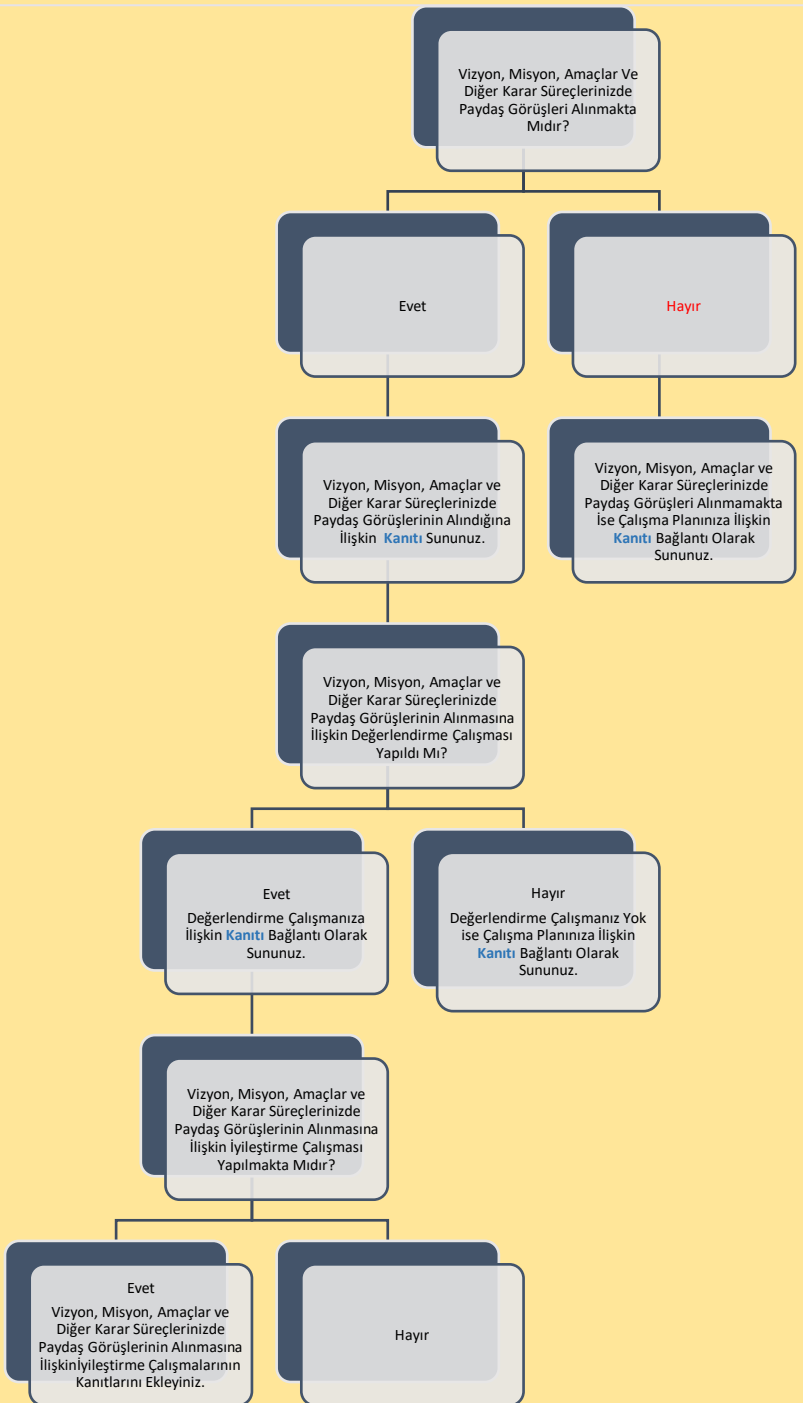


Şema 8: Felsefe Lisans Programının “Program Danışma Kurulu” Belirlenimine İlişkin Durum



Şema 9: Felsefe Lisans Programının “Program Bilgi Paketi” Belirlenimine İlişkin Durum

B. PROGRAM TASARIMI, DEĞERLENDİRME VE GÜNCELLEME

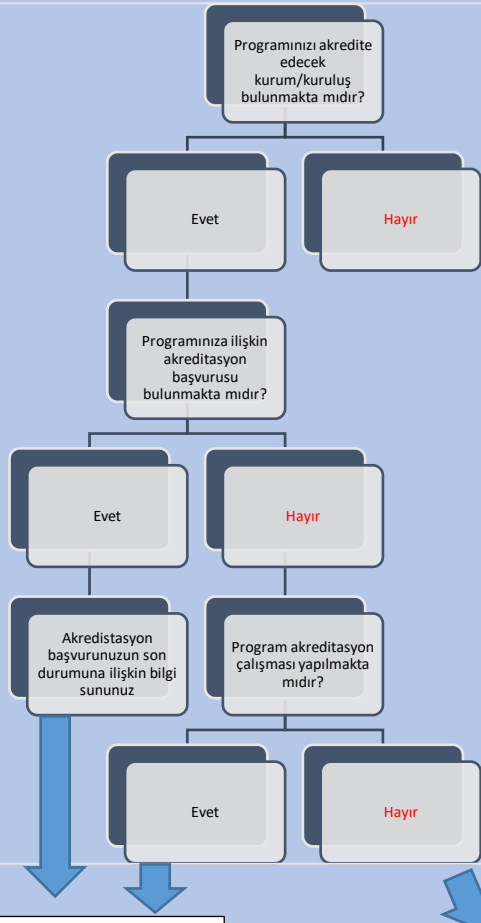


Programın en son tam güncellenme tarihini belirtiniz: ..04.04.2024...
İlgili güncellemeye dair kurul kararını kanıt olarak sununuz. 04.04.20024 tarihli toplantı no:5 karar no:2
Programın en son AKTS değerlendirme tarihini belirtiniz:..04.04.2024....
İlgili AKTS değerlendirmesine dair kurul kararını kanıt olarak sununuz. 04.04.20024 tarihli toplantı no:5 karar no:2
Öngörülen Program değerlendirme/güncelleme tarihini belirtiniz: 03.05.2026
Öngörülen AKTS değerlendirme/güncelleme tarihini belirtiniz: 10.05.2028

Şema 11: Felsefe Lisans Programının “Program/AKTS Değerlendirme/Güncelleme” Durumu ve Çalışma Takvimi

Şema 10: Felsefe Lisans Programının “Karar Süreçlerinde Paydaş Katılımı” Belirlenimine İlişkin Durum

C. PROGRAM AKREDİTASYONU



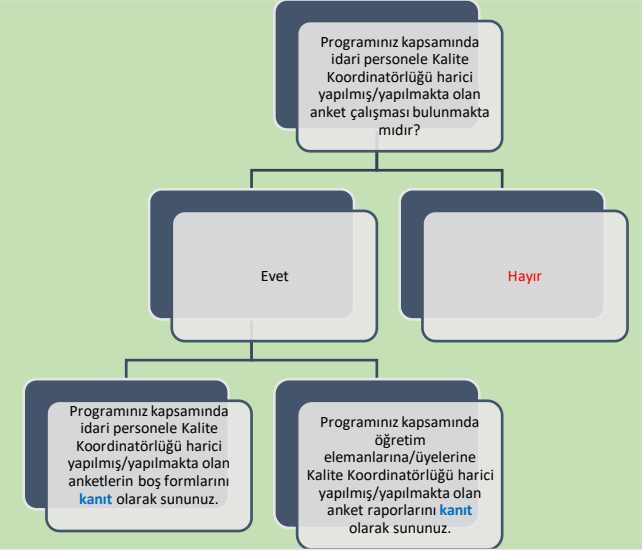
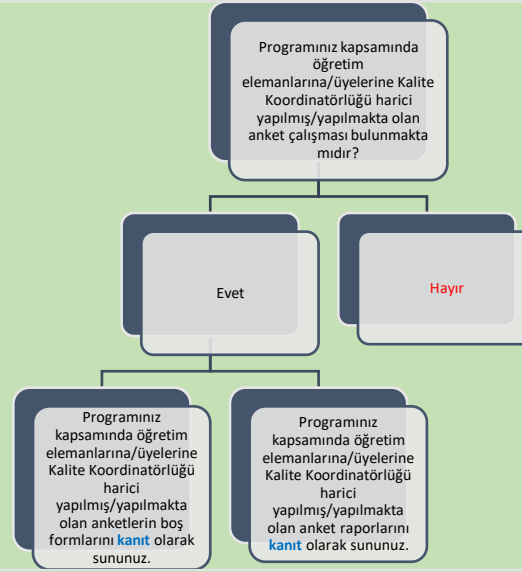
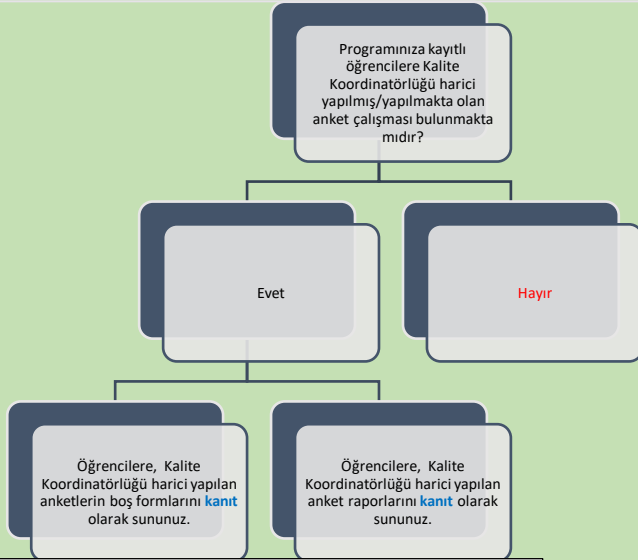
Dünya Sıralamalarında İlk 400'de Yer Alan Üniversitelerden Programınızın Öne Çıktığını Düşündüğünüz 3 Tanesi ile Program Tasarımı, Değerlendirmesi ve Güncellemesi, Vizyon, Misyon, Program Amaçları, Ölçme ve Değerlendirme vb. Bağlamlarda İyi Uygulama Örneklerini Belirtiniz:

Akredistasyon başvurunuzun/çalışmanızın güncel durumuna ilişkin bilgi sununuz:

Akredistasyon çalışmanızın bulunmamasına ilişkin nedenleri belirtiniz:

Bölümümüzde bulunan öğretim üyesi sayısının yetersiz olması.

Ç. ANKET VE VERİ TOPLAMA

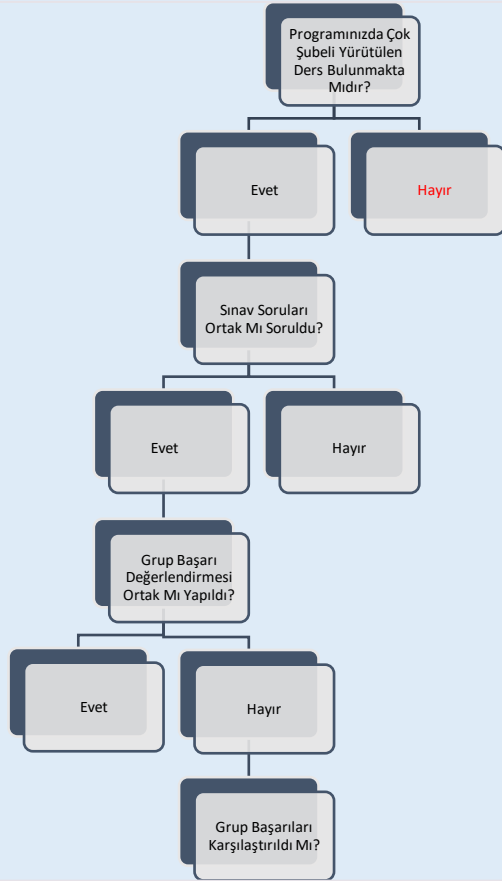


Programınıza kayıtlı öğrencilere Kalite Koordinatörlüğü harici yapılmış/yapılmakta olan anket çalışmalarının kapsamı hakkında bilgi sununuz:

Programınız kapsamında öğretim elemanlarına/üyelerine Kalite Koordinatörlüğü harici yapılmış/yapılmakta olan anket çalışmalarının kapsamı hakkında bilgi sununuz:

Programınız kapsamında idari personele Kalite Koordinatörlüğü harici yapılmış/yapılmakta olan anket çalışmalarının kapsamı hakkında bilgi sununuz:

D. ÇOK ŞUBELİ DERSLERİN YÜRÜTÜLMESİ



Çok Şubeli Derslerin Yürütülmesi ile İlgili Tespit Etmiş Olduğunuz Sorunlar ve İyileştirme Önerilerine Dair Bilgi Sununuz:

Öğrencilerin Gruplara Ayrılma Yöntemine İlişkin Bilgi Sununuz:

Şema 14: Felsefe Lisans Programının Müfredatındaki “Çok Şubeli Dersler”in Durumu

E. ÖĞRETİM YÖNTEM VE TEKNİKLERİ/ÖLÇME VE DEĞERLENDİRME YÖNTEMLERİ

Programınız Kapsamında Kullanılan Öğretme Yöntem ve Tekniklerine İlişkin Bilgi Sununuz:

Genellikle yüz yüze sınıf dersleri, tartışma, sunum, yöntem ve teknikleri kullanılmaktadır.

Programınız Kapsamında Kullanılan Ölçme ve Değerlendirme Yöntemlerine İlişkin Bilgi Sununuz:

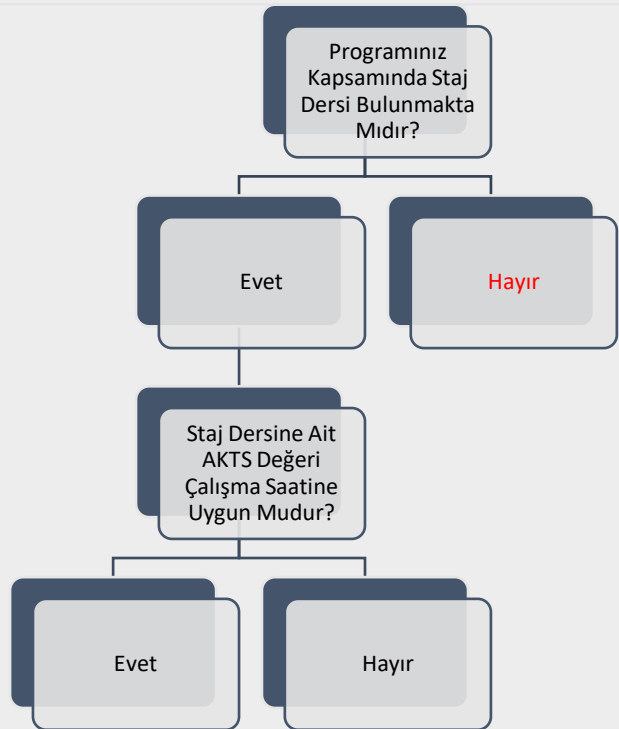
Her ders için uygulanan ölçme ve değerlendirme yöntemleri ilgili öğretim üyesi/leri tarafından hazırlanan ve bilgi paketinde yer alan “Ders Öğretim Planı”nda tanımlanmıştır. Sınavlar ve ders başarı notları ile ilgili olarak SDÜ Lisansüstü Eğitim-Öğretim ve Sınav Yönetmeliğinin ilgili maddeleri uygulanır.

İlgili Link:

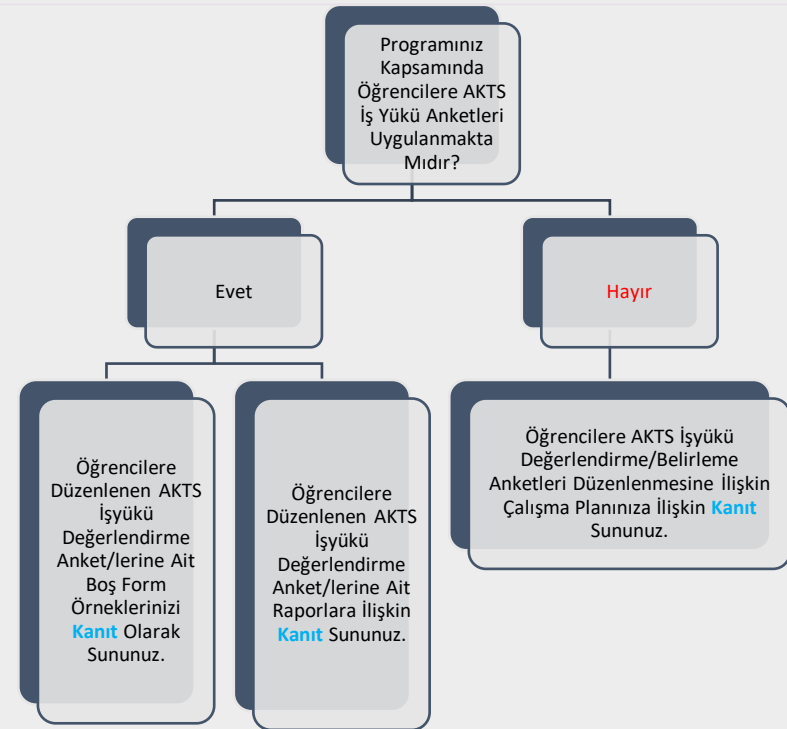
<https://sis.sdu.edu.tr/oibs/bologna/index.aspx?lang=tr&curOp=showPac&curUnit=13&curSunit=1309#>

Şema 15: Felsefe Lisans Programında Uygulanmakta Olan “Öğretim Yöntem Ve Teknikleri/Ölçme ve Değerlendirme Yöntemleri” Durumu

F. STAJ VE AKTS İŞ YÜKÜ ANKETLERİ



Staj Dersine Ait AKTS Değeri Çalışma Saatine Uygun Değilse Nedenlerini Belirtiniz:



Şema 16: Felsefe Lisans Programında “Staj Dersleri” ve “AKTS İş Yükü Anketleri” Durumu

Ğ. ÖĞRETİM ELEMANLARININ/ ÜYELERİNİN İŞ YÜKÜ

2022-2023 EĞİTİM ÖĞRETİM YILI BAHAR YARIYILI

ÖĞRETİM ELEMANLARININ/ÜYELERİNİN İŞ YÜKÜ

ÜN VAN	AD SOYAD	ÖN LİSANS /LİSANS DERS SAATİ	LİSANSÜSTÜ DERS SAATİ	LİSANSÜSTÜ DANIŞMANLIK SAYISI	İDARİ GÖREVLER
Prof. Dr.	Mevlüt Albayrak	13	7	4	-
Prof. Dr.	Kevser Çelik	14	-	1	1. Felsefe Bölüm Başkanı 2. Sistematik Felsefe Ve Mantık Anabilim Dalı Başkanı 3. Türk-İslam Düşüncesi Tarihi Anabilim Dalı Başkanı (Tedviren) 4. Fakülte Yönetim Kurulu Üyesi 5. Fakülte Kurulu Üyesi 6. Sosyal Bilimler Enstitüsü Müdürlüğü Felsefe Anabilim Dalı Başkanı
Doç. Dr.	Suat Soner Erenözlü	16	3	1	1.Felsefe Tarihi Anabilim Dalı Başkanı 2. Sosyal Bilimler Enstitüsü Felsefe Anabilim Dalı Başkanlığı Kurul Üyesi
Doç. Dr.	Kemal Çiçin	16	3	1	Felsefe Bölüm Başkan Yardımcısı
Doç. Dr.	Nurten Kiriş Yılmaz	17	7	3	1- Felsefe Bölüm Başkan Yardımcısı 2-Sosyal Bilimler Enstitüsü Felsefe Anabilim Dalı Başkan Yardımcısı
Doç. Dr.	Soner Soysal	13	3	-	Bilim Tarihi Anabilim Dalı Başkanı

KURUM DIŞINDAN GÖREVLENDİRİLEN ÖĞRETİM ELEMANLARI/ÜYELERİ

DERS ADI	ÖĞRETİM ELEMANI/ÜYESİ	TERCİH EDİLME NEDENİ VE DEĞERLENDİRME

H. ÖĞRETİM ELEMANLARININ/ÜYELERİNİN GELİŞİMİNE YÖNELİK FAALİYETLER İLE ÖN LİSANS/LİSANS AKADEMİK DANIŞMANLIK HİZMETLERİ VE ÖĞRENME YÖNETİM SİSTEMİNE İLİŞKİN HUSUSLAR

2022-2023 EĞİTİM ÖĞRETİM YILI BAHAR YARIYILI	
ÖĞRETİM ELEMANLARININ/ÜYELERİNİN GELİŞİMİNE YÖNELİK FAALİYETLER	
Öğretim Elemanlarının/Üyelerinin Akademik Gelişimi İçin Yapılan Faaliyetler (Eğitim/etkinlik duyurusu, eğitim/etkinlik katılımcı listesi vb. gibi kanıtların sunulması beklenmektedir.)	Yok
Öğretim Elemanlarının/Üyelerinin Eğitsel Gelişimi İçin Yapılan Faaliyetler (Eğitim/etkinlik duyurusu, eğitim/etkinlik katılımcı listesi vb. gibi kanıtların sunulması beklenmektedir.)	Yok
Eğiticilerin Eğitimi Katılımcı Listesi Bulunmakta mıdır? (Kanıtın sunulması beklenmektedir.)	Yok
ÖNLİSANS/LİSANS AKADEMİK DANIŞMANLIK HİZMETLERİ VE ÖĞRENME YÖNETİM SİSTEMİNE İLİŞKİN HUSUSLAR	
Programınızda Öğrenme Yönetim Sistemi kullanılan ders sayısı nedir?	
Programınıza kayıtlı her öğrencinin akademik danışmanı bulunmakta mıdır?	Evet
Programınıza kayıtlı her öğrencinin akademik danışmanlık saati bulunmakta mıdır?	Evet
Programınıza kayıtlı her öğrencinin akademik danışmanlık uygulamasına ilişkin geri bildirim toplanmakta mıdır?	Evet
Verilen Yüz Yüze Danışmanlık Hizmeti (belge ile kayıt altına alınan bireysel görüşme) Sayısı	28
Verilen Yüz Yüze Danışmanlık Hizmeti (toplantı) Sayısı	1
Verilen Çevrimiçi Danışmanlık (mail, zoom, whatsapp) Sayısı	0
Verilen Çevrimiçi Danışmanlık (toplantı) Sayısı	0
Danışmanlık Hizmetleri Süreçlerinde Tespit Edilen Genel Sorunlar ve Yapılan İyileştirmeler	
Danışmanlık Hizmetleri süreçlerinde bireysel olarak danışmanlar öğrencilerin taleplerini ve sorunlarını çözmektedir. Ancak konuya ilişkin kanıtlara dayalı veri toplanmamıştır.	

Tablo 5: Felsefe Lisans Programında 2022-2023 Eğitim Öğretim Yılı Bahar Döneminde Öğretim Elemanlarının/Üyelerinin Gelişimine Yönelik Faaliyetler ile Ön Lisans/Lisans Akademik Danışmanlık Hizmetleri ve Öğrenme Yönetim Sistemine İlişkin Hususlar

H. ÖĞRETİM ELEMANLARININ/ÜYELERİNİN GELİŞİMİNE YÖNELİK FAALİYETLER İLE ÖN LİSANS/LİSANS AKADEMİK DANIŞMANLIK HİZMETLERİ VE ÖĞRENME YÖNETİM SİSTEMİNE İLİŞKİN HUSUSLAR

2023-2024 EĞİTİM ÖĞRETİM YILI GÜZ YARIYILI	
ÖĞRETİM ELEMANLARININ/ÜYELERİNİN GELİŞİMİNE YÖNELİK FAALİYETLER	
Öğretim Elemanlarının/Üyelerinin Akademik Gelişimi İçin Yapılan Faaliyetler (Eğitim/etkinlik duyurusu, eğitim/etkinlik katılımcı listesi vb. gibi kanıtların sunulması beklenmektedir.)	Yok
Öğretim Elemanlarının/Üyelerinin Eğitsel Gelişimi İçin Yapılan Faaliyetler (Eğitim/etkinlik duyurusu, eğitim/etkinlik katılımcı listesi vb. gibi kanıtların sunulması beklenmektedir.)	Yok
Eğiticilerin Eğitimi Katılımcı Listesi Bulunmakta mıdır? (Kanıtın sunulması beklenmektedir.)	Yok
ÖN LİSANS/LİSANS AKADEMİK DANIŞMANLIK HİZMETLERİ VE ÖĞRENME YÖNETİM SİSTEMİNE İLİŞKİN HUSUSLAR	
Programınızda Öğrenme Yönetim Sistemi kullanılan ders sayısı nedir?	
Programınıza kayıtlı her öğrencinin akademik danışmanı bulunmakta mıdır?	Evet
Programınıza kayıtlı her öğrencinin akademik danışmanlık saati bulunmakta mıdır?	Evet
Programınıza kayıtlı her öğrencinin akademik danışmanlık uygulamasına ilişkin geri bildirim toplanmakta mıdır?	Evet
Verilen Yüz Yüze Danışmanlık Hizmeti (belge ile kayıt altına alınan bireysel görüşme) Sayısı	28
Verilen Yüz Yüze Danışmanlık Hizmeti (toplantı) Sayısı	1
Verilen Çevrimiçi Danışmanlık (mail, zoom, whatsapp) Sayısı	0
Verilen Çevrimiçi Danışmanlık (toplantı) Sayısı	0
Danışmanlık Hizmetleri Süreçlerinde Tespit Edilen Genel Sorunlar ve Yapılan İyileştirmeler	
Danışmanlık Hizmetleri süreçlerinde bireysel olarak danışmanlar öğrencilerin taleplerini ve sorunlarını çözmektedir. Ancak konuya ilişkin kanıtlara dayalı veri toplanmamıştır.	

Tablo 6: Felsefe Lisans Programında 2023-2024 Eğitim Öğretim Yılı Güz Döneminde Öğretim Elemanlarının/Üyelerinin Gelişimine Yönelik Faaliyetler ile Ön Lisans/Lisans Akademik Danışmanlık Hizmetleri ve Öğrenme Yönetim Sistemine İlişkin Hususlar

I. ÖĞRENCİ İSTATİSTİKLERİ

2022-2023 EĞİTİM ÖĞRETİM YILI BAHAR DÖNEMİ

GELEN GİDEN ÖĞRENCİ SAYILARI

	Gelen Öğrenci Sayısı	Giden Öğrenci Sayısı
ERASMUS	0	0
Merkezi Yerleştirme Puanıyla Yatay Geçiş	0	0
Kurumlararası yatay geçiş	1	0
Kurum içi yatay geçiş	0	0
Dikey Geçiş	0	
Özel Öğrenci	0	0
İlişik kesen öğrenci sayısı		0

Gelen/Giden Öğrenci Sayılarının Değerlendirilmesi

ORTAK EĞİTİM PROGRAMLARI

Çift Anadal Öğrenci Sayısı	0
Yandal Öğrenci Sayısı	0

Çift Anadal/Yandal Öğrenci Sayısı Değerlendirmesi (Sorunlar ve İyileştirme Önerileri)

DEZAVANTAJLI GRUPLAR

Özel Gereksinimli Öğrenci Sayısı	Yok
----------------------------------	-----

Özel Gereksinimli Öğrencilere (varsa) Yönelik Uygulamalar/Tedbirler

Uluslararası Öğrenci Sayısı	Yok
-----------------------------	-----

Uluslararası Öğrencilere Yönelik Uygulamalar/Tedbirler

Tablo 7: Felsefe Lisans Programında 2022-2023 Eğitim Öğretim Yılı Bahar Dönemine İlişkin Öğrenci İstatistikleri

I. ÖĞRENCİ İSTATİSTİKLERİ

ÖĞRENCİ FAALİYETLERİ

Sosyal Faaliyetler (Faaliyet adı ve varsa faaliyet linki)

Bilimsel Faaliyetler (Faaliyet adı ve varsa faaliyet linki)

Kültürel Faaliyetler (Faaliyet adı ve varsa faaliyet linki)

Sportif Faaliyetler (Faaliyet adı ve varsa faaliyet linki)

Bitirme Projesi Sayısı

Panel/Sergi Sayısı

Proje Sayısı (TÜBİTAK 2209 vb.)

Öğrencileri Araştırmaya Yönlendirici Diğer Uygulamalar

Öğrenci Faaliyetleri İle İlgili Genel Değerlendirme (Sorunlar ve İyileştirme Önerileri)

I. ÖĞRENCİ İSTATİSTİKLERİ

2023-2024 EĞİTİM ÖĞRETİM YILI GÜZ DÖNEMİ

GELEN GİDEN ÖĞRENCİ SAYILARI

	Gelen Öğrenci Sayısı	Giden Öğrenci Sayısı
ERASMUS	0	0
Merkezi Yerleştirme Puanıyla Yatay Geçiş	0	0
Kurumlararası yatay geçiş	0	0
Kurum içi yatay geçiş	0	0
Dikey Geçiş	0	
Özel Öğrenci	0	0
İlişik kesen öğrenci sayısı		0

Gelen/Giden Öğrenci Sayılarının Değerlendirilmesi

ORTAK EĞİTİM PROGRAMLARI

Çift Anadal Öğrenci Sayısı	0
Yandal Öğrenci Sayısı	0

Çift Anadal/Yandal Öğrenci Sayısı Değerlendirmesi (Sorunlar ve İyileştirme Önerileri)

DEZAVANTAJLI GRUPLAR

Özel Gereksinimli Öğrenci Sayısı	Yok
----------------------------------	-----

Özel Gereksinimli Öğrencilere (varsa) Yönelik Uygulamalar/Tedbirler

Uluslararası Öğrenci Sayısı	Yok
-----------------------------	-----

Uluslararası Öğrencilere Yönelik Uygulamalar/Tedbirler

Tablo 9: Felsefe Lisans Programında 2023-2024 Eğitim Öğretim Yılı Güz Dönemine İlişkin Öğrenci İstatistikleri

I. ÖĞRENCİ İSTATİSTİKLERİ

ÖĞRENCİ FAALİYETLERİ

Sosyal Faaliyetler (Faaliyet adı ve varsa faaliyet linki)

Bilimsel Faaliyetler (Faaliyet adı ve varsa faaliyet linki)

Kültürel Faaliyetler (Faaliyet adı ve varsa faaliyet linki)

Sportif Faaliyetler (Faaliyet adı ve varsa faaliyet linki)

Bitirme Projesi Sayısı

Panel/Sergi Sayısı

Proje Sayısı (TÜBİTAK 2209 vb.)

Öğrencileri Araştırmaya Yönlendirici Diğer Uygulamalar

Öğrenci Faaliyetleri İle İlgili Genel Değerlendirme (Sorunlar ve İyileştirme Önerileri)

İ. PROGRAM BAZINDA ALINAN NOTLARIN BİRİM ORTALAMASI İLE KARŞILAŞTIRMALI DEĞERLENDİRİLMESİ

[2022-2023 Eğitim Öğretim Yılı Bahar Dönemi](#)

ile

[2023-2024 Eğitim Öğretim Yılı Güz Dönemi](#)

için **Birim Geneli** ve **Program Düzeyi** not dağılımlarına ilişkin veriler Öğrenci Bilgi Sisteminden temin edilerek sunulmuştur. Tek programlı birimler özelinde karşılaştırma verisi olmadığı için altta yer alan 'kök neden' ile 'iyileştirme önerisi' için ayrılmış boşlukların tek programlı birimlerde doldurulması zorunlu değildir.

Alınan notlar kapsamında programdaki öğrencilerin puanının birim puanından düşük olduğu hususlara ilişkin kök neden tespitlerinizi sununuz:

Alınan notlar kapsamında programdaki öğrencilerin puanının birim puanından düşük olduğu hususlara ilişkin iyileştirme önerilerinizi sununuz:

SÜLEYMAN DEMİREL ÜNİVERSİTESİ

İNSAN VE TOPLUM BİLİMLERİ FAKÜLTESİ

FELSEFE BÖLÜMÜ

LİSANS PROGRAMI

2023 YILI

EĞİTİM ÖĞRETİM ÖZ DEĞERLENDİRME RAPORU

1

2

3