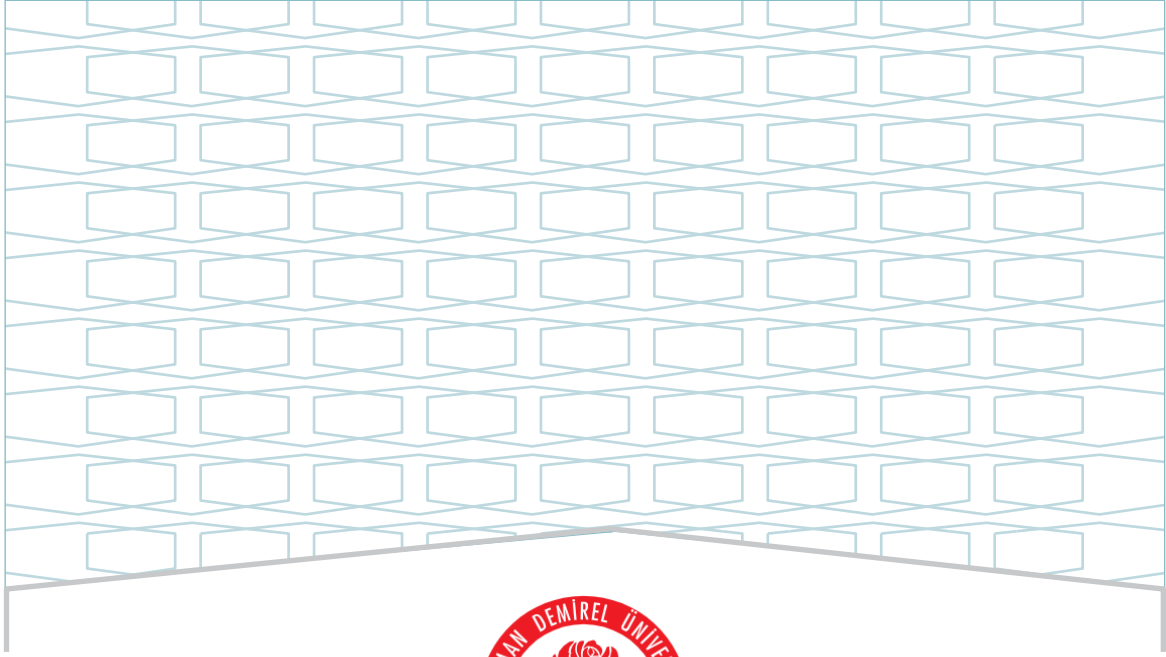




**SÜLEYMAN DEMİREL ÜNİVERSİTESİ**  
**İNSAN ve TOPLUM BİLİMLERİ FAKÜLTESİ**  
**PSİKOLOJİ BÖLÜMÜ**  
**PSİKOLOJİ LİSANS PROGRAMI**  
**2023 YILI**  
**EĞİTİM ÖĞRETİM ÖZ DEĞERLENDİRME RAPORU**

**NİSAN - 2024**



**SÜLEYMAN DEMİREL ÜNİVERSİTESİ**

**İNSAN ve TOPLUM BİLİMLERİ FAKÜLTESİ**

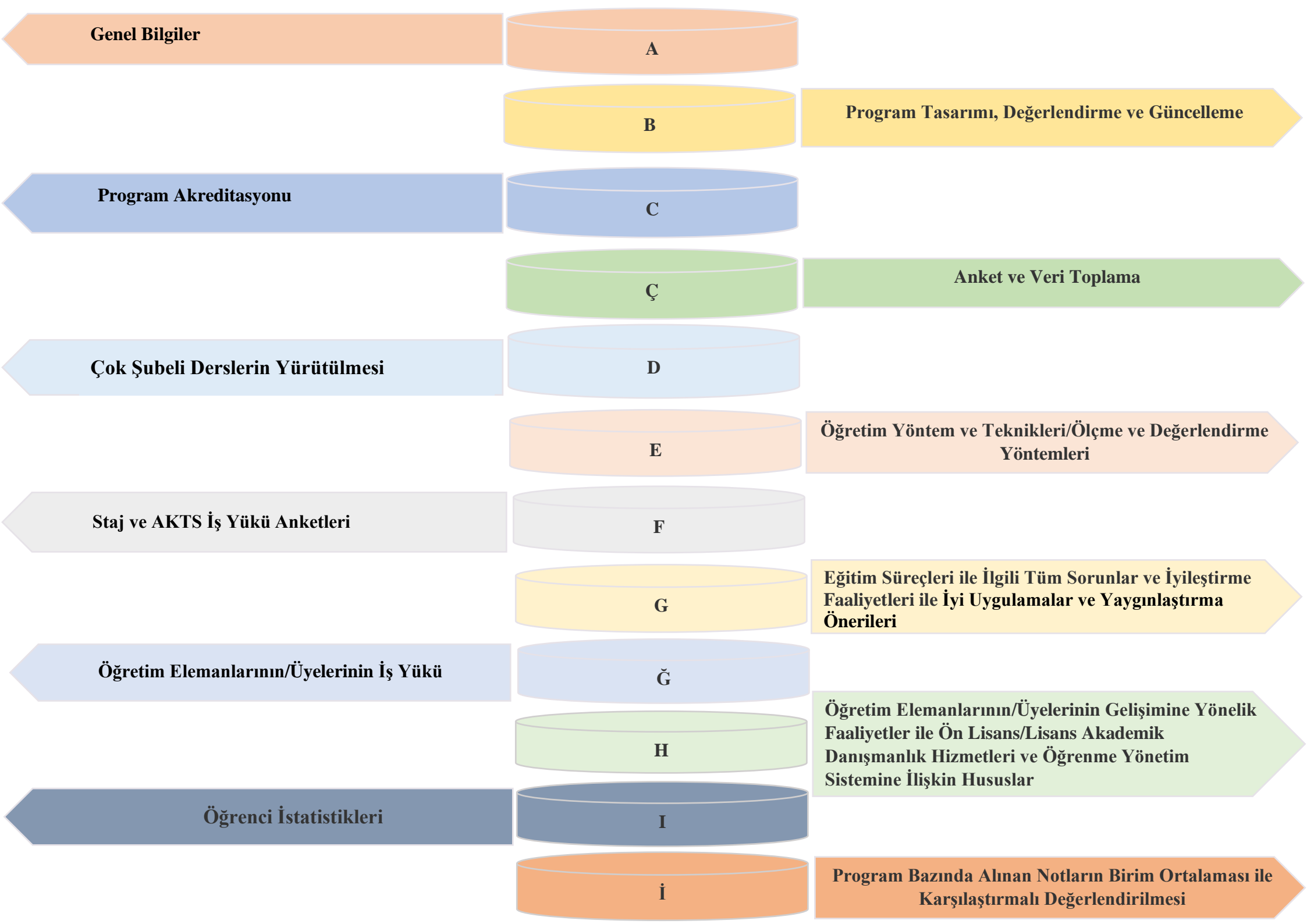
**PSİKOLOJİ BÖLÜMÜ**

**PSİKOLOJİ LİSANS PROGRAMI**

**2023 YILI**

**EĞİTİM ÖĞRETİM ÖZ DEĞERLENDİRME RAPORU**

**NİSAN - 2024**



**Genel Bilgiler**

**A**

**B**

**Program Tasarımı, Değerlendirme ve Güncelleme**

**Program Akreditasyonu**

**C**

**Ç**

**Anket ve Veri Toplama**

**Çok Şubeli Derslerin Yürütülmesi**

**D**

**E**

**Öğretim Yöntem ve Teknikleri/Ölçme ve Değerlendirme Yöntemleri**

**Staj ve AKTS İş Yüğü Anketleri**

**F**

**G**

**Eğitim Süreçleri ile İlgili Tüm Sorunlar ve İyileştirme Faaliyetleri ile İyi Uygulamalar ve Yaygınlaştırma Önerileri**

**Öğretim Elemanlarının/Üyelerinin İş Yüğü**

**Ğ**

**H**

**Öğretim Elemanlarının/Üyelerinin Gelişimine Yönelik Faaliyetler ile Ön Lisans/Lisans Akademik Danışmanlık Hizmetleri ve Öğrenme Yönetim Sistemine İlişkin Hususlar**

**Öğrenci İstatistikleri**

**I**

**İ**

**Program Bazında Alınan Notların Birim Ortalaması ile Karşılaştırmalı Değerlendirilmesi**

## **ŞEMALAR LİSTESİ**

**Şema 1:** Psikoloji Lisans Programının “Vizyon” Belirlenimine İlişkin Durum

**Şema 2:** Psikoloji Lisans Programının “Misyon” Belirlenimine İlişkin Durum

**Şema 3:** Psikoloji Lisans Programının “Program Amaçları” Belirlenimine İlişkin Durum

**Şema 4:** Psikoloji Lisans Programının “Program Yeterlilikleri” Belirlenimine İlişkin Durum

**Şema 5:** Psikoloji Lisans Programının “Program Yeterlilikleri ile TYYÇ İlişkilendirmesi” Belirlenimine İlişkin Durum

**Şema 6:** Psikoloji Lisans Programının “SWOT Analizi” Belirlenimine İlişkin Durum

**Şema 7:** Psikoloji Lisans Programının “Program Paydaşları” Belirlenimine İlişkin Durum

**Şema 8:** Psikoloji Lisans Programının “Program Danışma Kurulu” Belirlenimine İlişkin Durum

**Şema 9:** Psikoloji Lisans Programının “Program Bilgi Paketi” Belirlenimine İlişkin Durum

**Şema 10:** Psikoloji Lisans Programının “Karar Süreçlerinde Paydaş Katılımı” Belirlenimine İlişkin Durum

**Şema 11:** Psikoloji Lisans Programının “Program/AKTS Değerlendirme/Güncelleme” Durumu ve Çalışma Takvimi

**Şema 12:** Psikoloji Lisans Programının “Program Akreditasyonu” ve “Dünya Sıralamalarında Yer Alan Muadilleri ile Karşılaştırmalı” Durumu

**Şema 13:** Psikoloji Lisans Programının Yürütmekte Olduğu “Anket Çalışmaları”nın Durumu

**Şema 14:** Psikoloji Lisans Programının Müfredatındaki “Çok Şubeli Dersler”in Durumu

**Şema 15:** Psikoloji Lisans Programında Uygulanmakta Olan “Öğretim Yöntem Ve Teknikleri/Ölçme ve Değerlendirme Yöntemleri” Durumu

**Şema 16:** Psikoloji Lisans Programında “Staj Dersleri” ve “AKTS İş Yükü Anketleri” Durumu

## **TABLolar LİSTESİ**

**Tablo 1:** Psikoloji Lisans Programında Eğitim Süreçleri ile İlgili Tüm Sorunlar ve İyileştirme Faaliyetleri

**Tablo 2:** Psikoloji Lisans Programında Eğitim Süreçleri ile İlgili İyi Uygulamalar ve Yaygınlaştırma Önerileri

**Tablo 3:** Psikoloji Lisans Programında 2022-2023 Eğitim Öğretim Yılı Bahar Döneminde Öğretim Elemanlarının/Üyelerinin İş Yüğü

**Tablo 4:** Psikoloji Lisans Programında 2023-2024 Eğitim Öğretim Yılı Güz Döneminde Öğretim Elemanlarının/Üyelerinin İş Yüğü

**Tablo 5:** Psikoloji Lisans Programında 2022-2023 Eğitim Öğretim Yılı Bahar Döneminde Öğretim Elemanlarının/Üyelerinin Gelişimine Yönelik Faaliyetler ile Ön Lisans/Lisans Akademik Danışmanlık Hizmetleri ve Öğrenme Yönetim Sistemine İlişkin Hususlar

**Tablo 6:** Psikoloji Lisans Programında 2023-2024 Eğitim Öğretim Yılı Güz Döneminde Öğretim Elemanlarının/Üyelerinin Gelişimine Yönelik Faaliyetler ile Ön Lisans/Lisans Akademik Danışmanlık Hizmetleri ve Öğrenme Yönetim Sistemine İlişkin Hususlar

**Tablo 7:** Psikoloji Lisans Programında 2022-2023 Eğitim Öğretim Yılı Bahar Dönemine İlişkin Öğrenci İstatistikleri

**Tablo 8:** Psikoloji Lisans Programında 2022-2023 Eğitim Öğretim Yılı Bahar Dönemine İlişkin Öğrenci Faaliyetleri İstatistikleri

**Tablo 9:** Psikoloji Lisans Programında 2023-2024 Eğitim Öğretim Yılı Güz Dönemine İlişkin Öğrenci İstatistikleri

**Tablo 10:** Psikoloji Lisans Programında 2023-2024 Eğitim Öğretim Yılı Güz Dönemine İlişkin Öğrenci Faaliyetleri İstatistikleri

## A. GENEL BİLGİLER

Süleyman Demirel Üniversitesi İnsan ve Toplum Bilimleri Fakültesi bünyesinde öğrenci kabul etmekte olan Psikoloji Bölümü Lisans Programı, psikologluk mesleğinde yetkin, etik değerleri benimsemiş ve bu değerlere saygılı, güncel bilimsel bilgiyi takip eden, eleştirel düşünebilen ve bilimsel bakış açısına sahip uzmanlar yetiştirmeyi amaçlamaktadır. Bu amaçlar doğrultusunda yerel ve global düzeyde iyi eğitilmiş, etik değerlere sahip ve donanımlı psikologlar yetiştirme; akademik kadrosu güçlü, fiziki alt yapısı tamamlanmış, yerel ve global düzeyde bilgi üretip uygulamaya koyabilecek bir lisans programı haline gelme; mesleki bilgilerin güncel akademik ve toplumsal talepler ışığında güncelleştirildiği bir eğitim ve öğretim ortamı oluşturma; dış paydaşların taleplerine ve bilimsel gerekliliklere uygun kişiler yetiştirme, teori ve uygulama alanlarında bilimsel gelişmelere katkı sağlama hedefleri vardır.

Süleyman Demirel Üniversitesi Psikoloji Bölümünden 1 profesör, 1 doçent, 4 doktor öğretim üyesi ve 3 araştırma görevlisi olmak üzere toplam 9 öğretim üyesi yer almaktadır.

Programa ilk öğrenciler 2019-2020 Eğitim-Öğretim Yılı Güz Yarıyılı'nda alınmıştır. Öğrenci kabulünde "Yükseköğretim Programları ve Kontenjanları" içerisinde belirtilen hükümleri esas alınmaktadır:

1. Öğrencilerin ortaöğretim eğitimini tamamlamış veya yurtdışında eşdeğer bir eğitim almış olmaları gerekmektedir.
2. Öğrencilerin ÖSYM tarafından yapılan yükseköğretim programlarına yapılacak merkezî yerleştirme sınavlarında eşit ağırlık (EA) puan türündeki başarı sıralaması gözetilir.

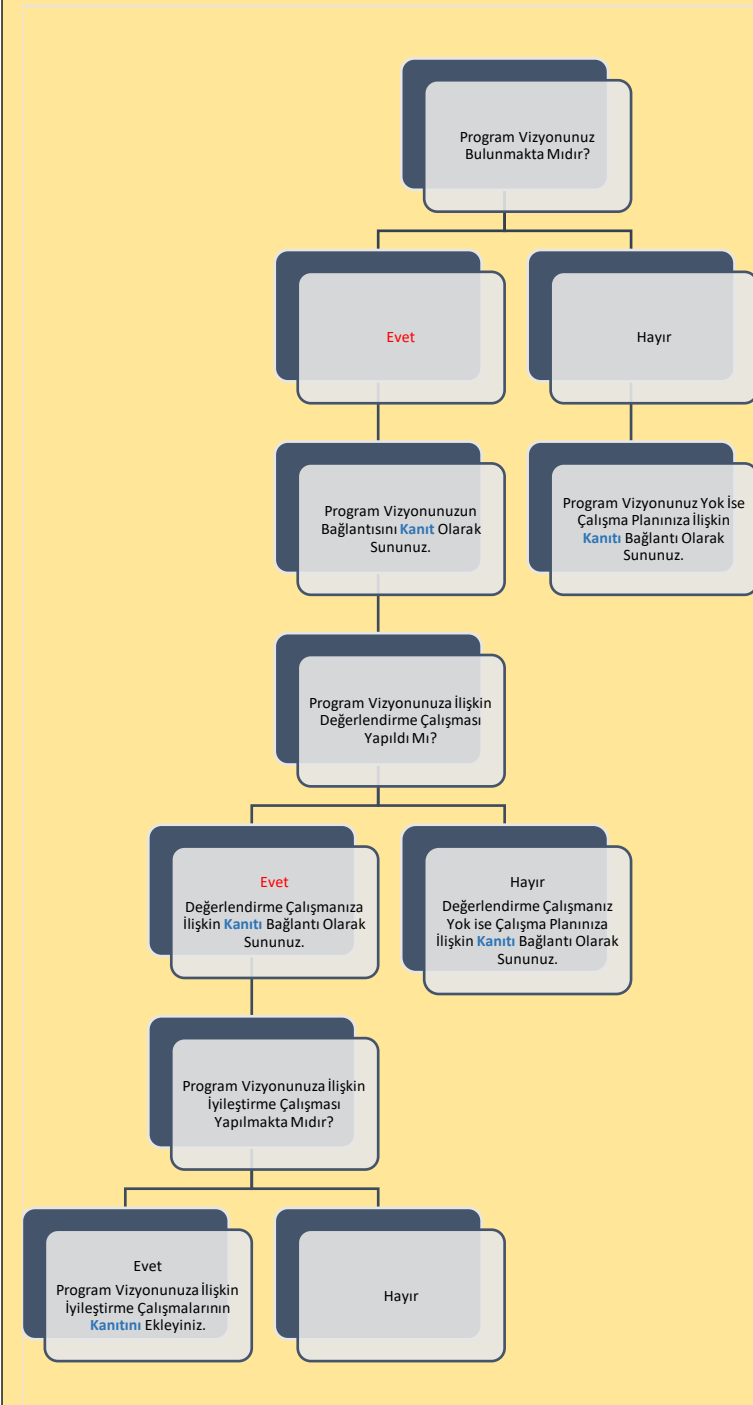
2023 yılında Psikoloji Bölümü; 70 genel kontenjan, 2 okul birincisi kontenjanı ile 72 öğrenci ile %100 doluluk oranına sahiptir. 2023 yılında aynı zamanda şehir gazi yakını, 34 yaş üstü kadın ve depremzede aday kontenjanlarından 2 öğrenci alımı yapılmıştır. 2013 yılı Süleyman Demirel Üniversitesi Psikoloji Bölümü taban puanı 372.56309, tavan puanı ise 395.00366'dır. Bölüm başarı sıralaması ise 98.578'dir.

Psikoloji Bölümü'nde 2023 yılında toplam 364 kayıtlı öğrenci vardır. Mezun durumunda olan 26 öğrenci ise bölümün ilk mezunlarını oluşturmaktadır.

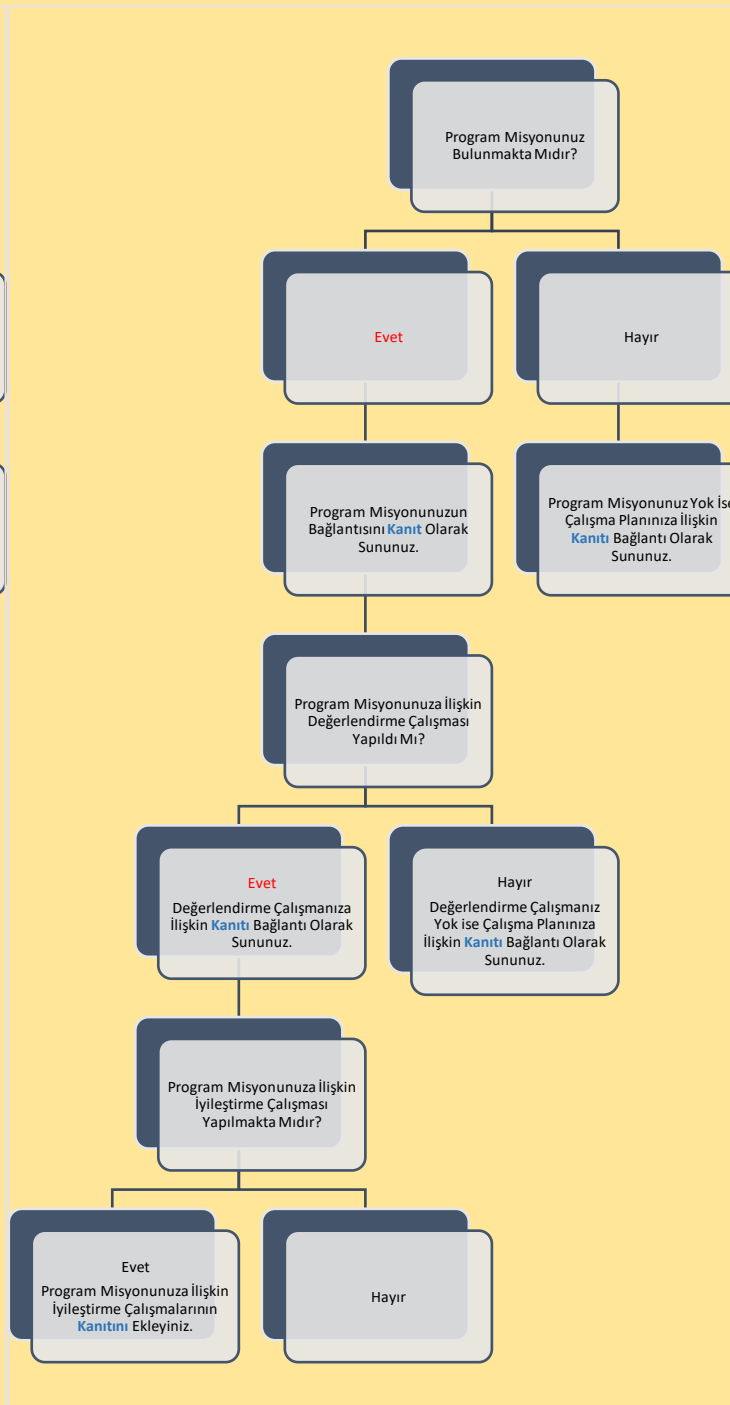
Psikoloji Bölümü, yükseköğretimde psikoloji alanında 240 AKTS kredilik birinci aşama derece sistemine tabidir. Program başarılı bir şekilde tamamlanıp, program yeterlilikleri sağlandığında psikoloji alanında lisans derecesine sahip olunur.

Lisans eğitimini başarı ile tamamlayan adaylar ALES sınavından yeterli not almaları ve yeterli düzeyde yabancı dil bilgisine sahip olmaları koşuluyla kendi alanlarında veya ilgili alanlarda Lisansüstü programlarda öğrenim görebilirler. Programdan psikolog unvanıyla mezun olan kişiler özel muayenehanelerde, hastanelerde, sağlık hizmetleri servislerinde, ruh sağlığı birimlerinde, danışmanlık merkezlerinde, devlet dairelerinde, askeri hizmetlerde, okullarda ve üniversitelerde istihdam olanaklarına sahip olmaktadır. Sağlık sektörü başta olmak üzere otomotiv, havacılık, turizm, eğitim, danışmanlık, finans ve ekonomi gibi sektörlerde de zengin istihdam olanakları bulabilmektedirler.

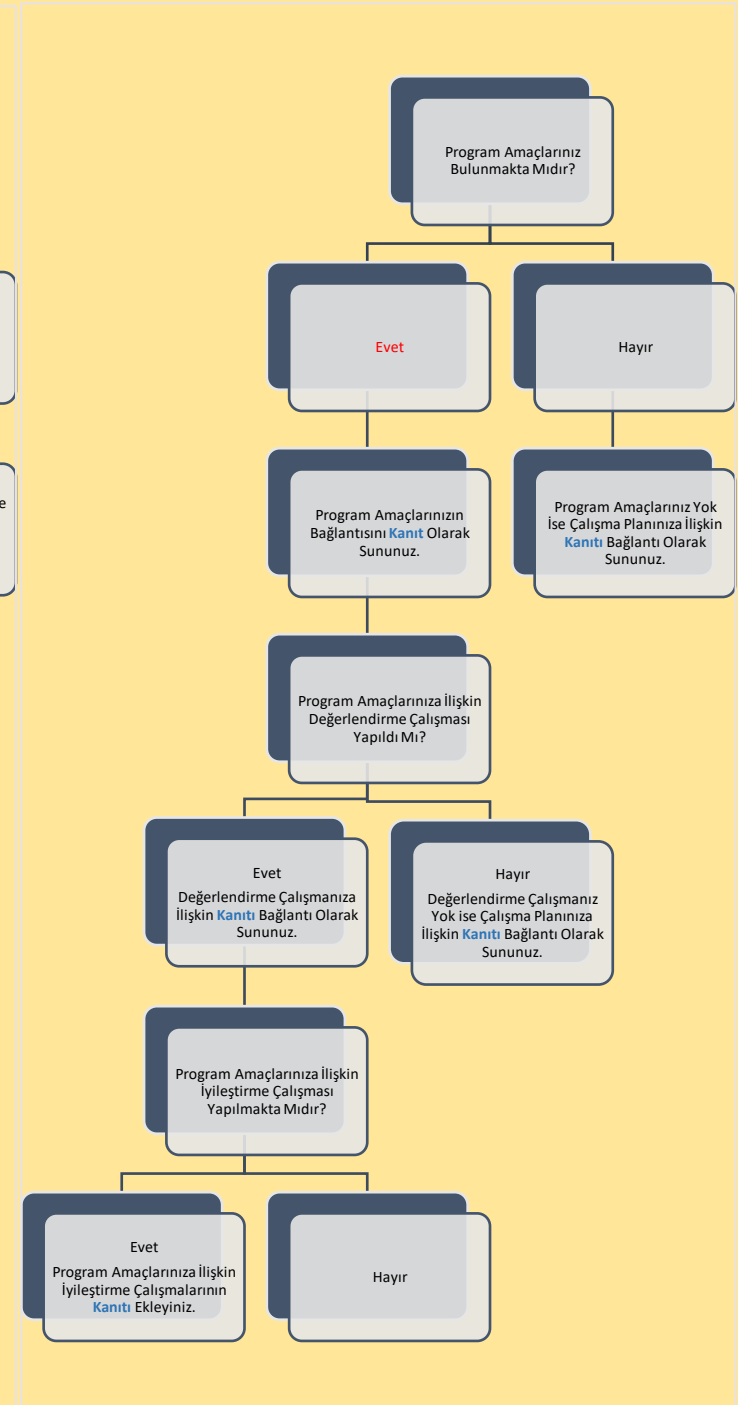
## B. PROGRAM TASARIMI, DEĞERLENDİRME VE GÜNCELLEME



**Şema 1:** Psikoloji Lisans Programının “Vizyon” Belirlenimine İlişkin Durum

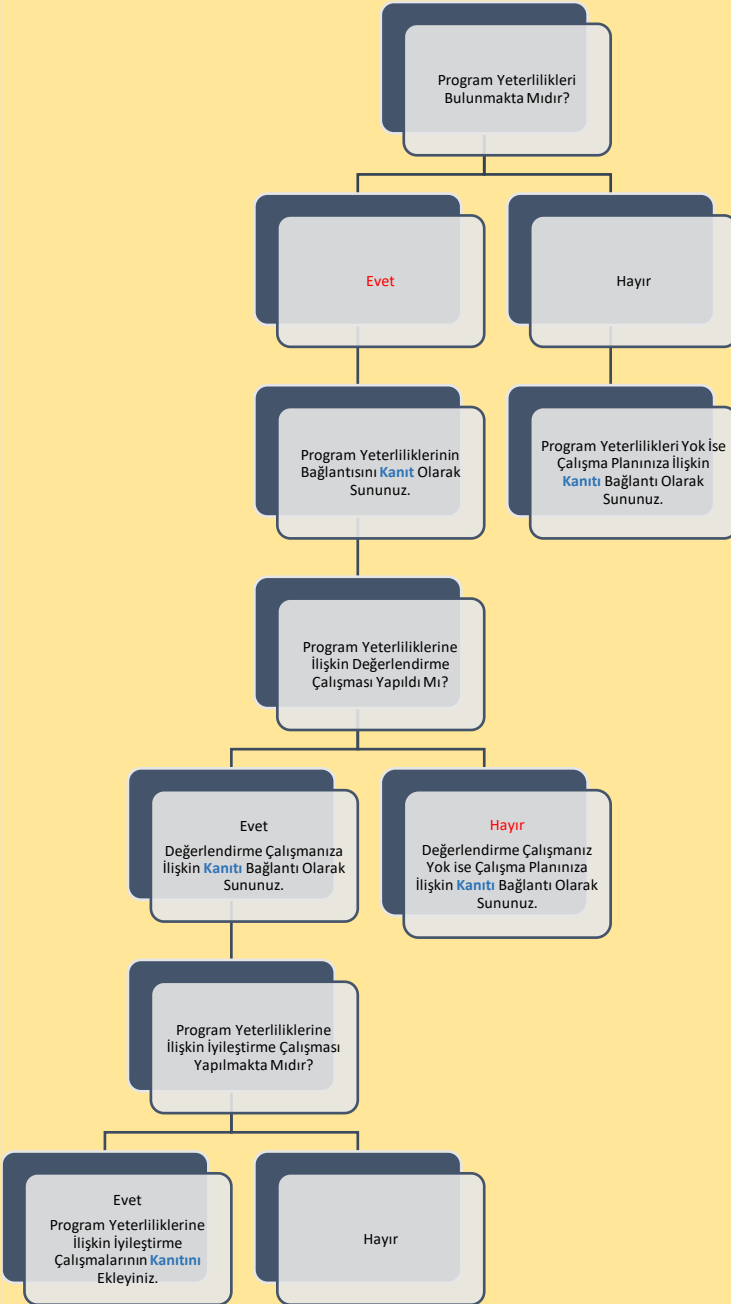


**Şema 2:** Psikoloji Lisans Programının “Misyon” Belirlenimine İlişkin Durum

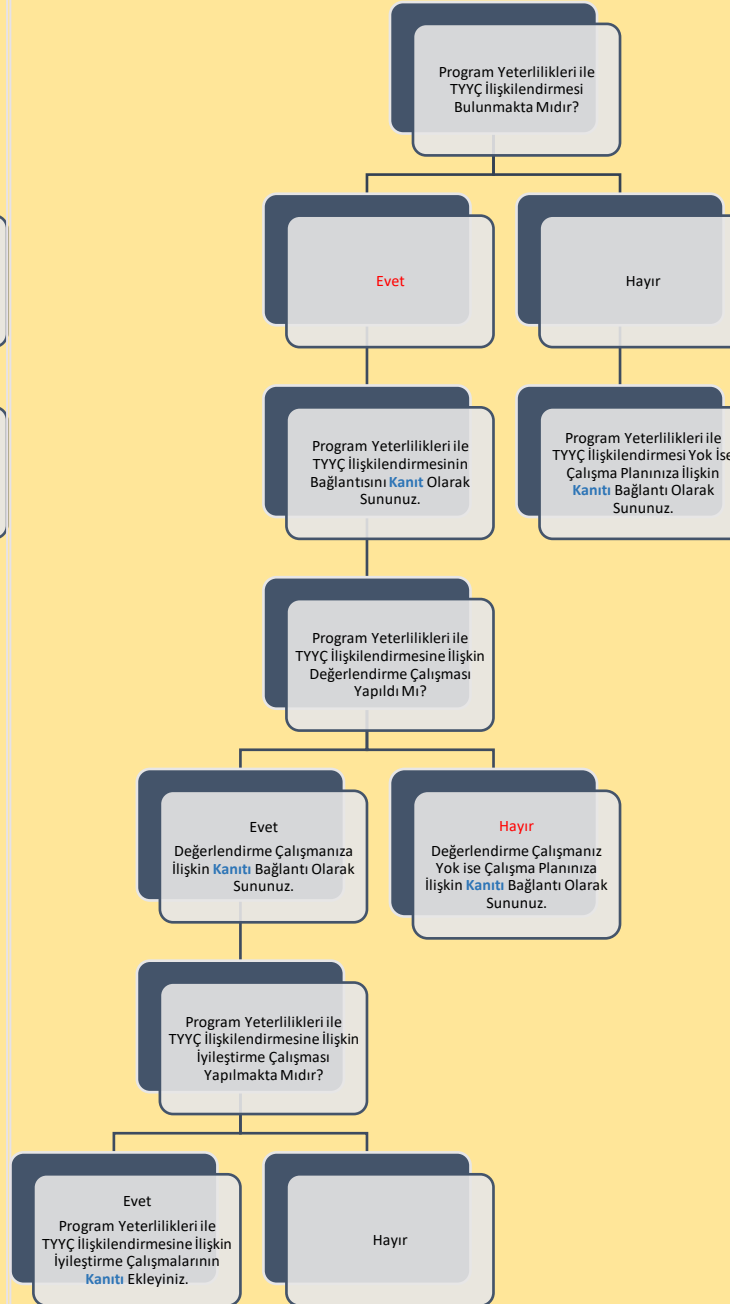


**Şema 3:** Psikoloji Lisans Programının “Program Amaçları” Belirlenimine İlişkin Durum

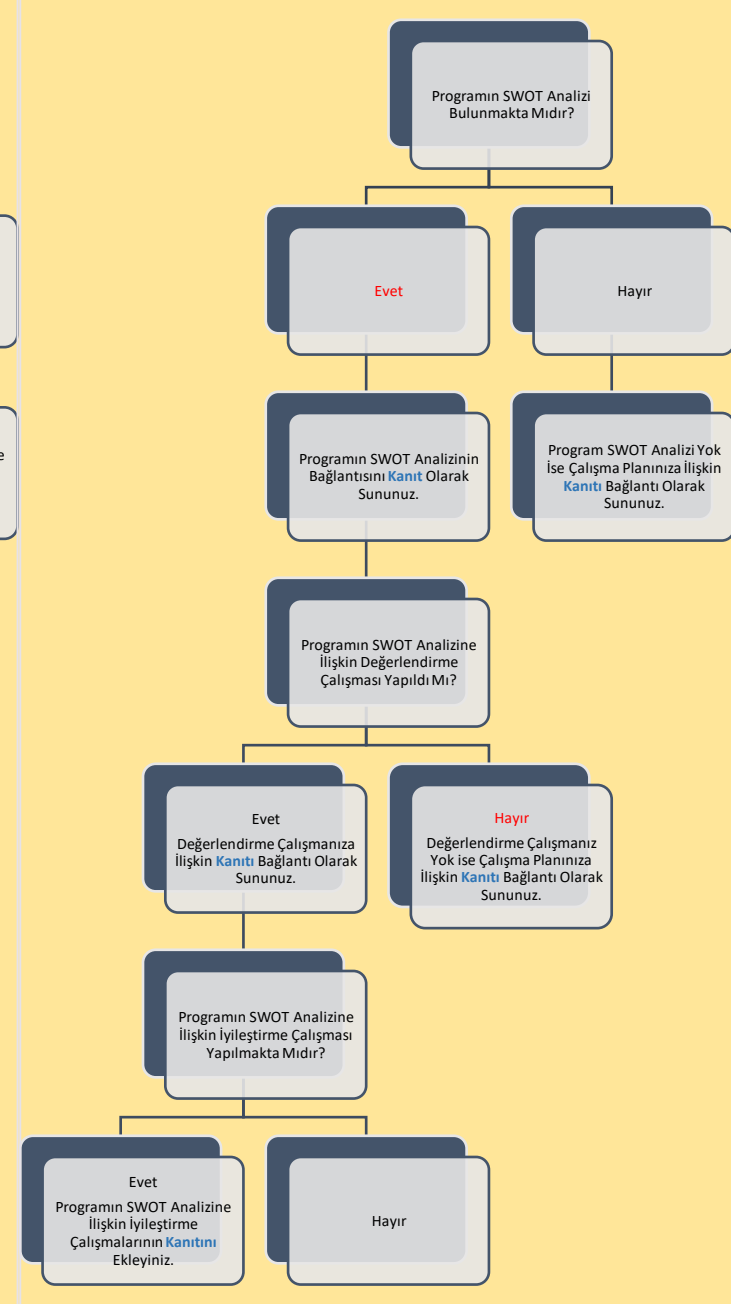
## B. PROGRAM TASARIMI, DEĞERLENDİRME VE GÜNCELLEME



Şema 4: Psikoloji Lisans Programının “Program Yeterlilikleri” Belirlenimine İlişkin Durum



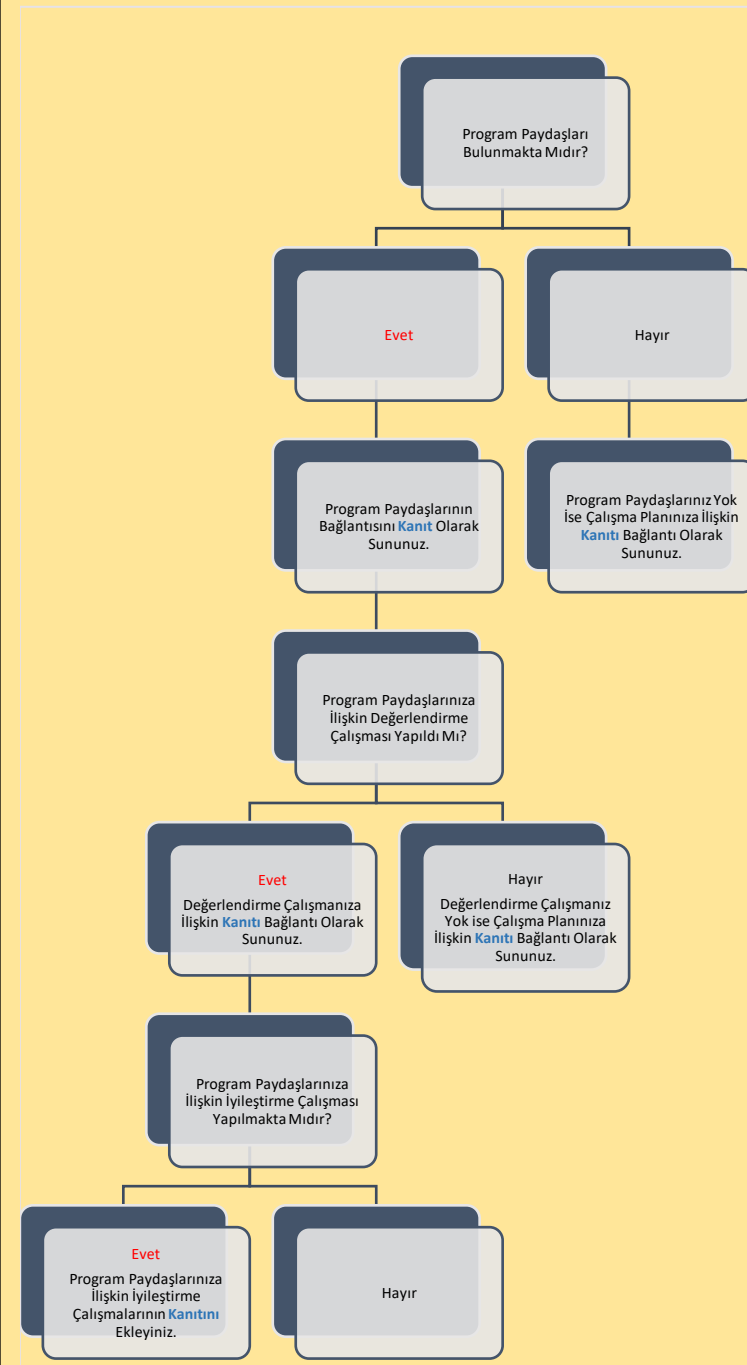
Şema 5: Psikoloji Lisans Programının “Program Yeterlilikleri ile TYyÇ İlişkilendirmesi” Belirlenimine İlişkin Durum



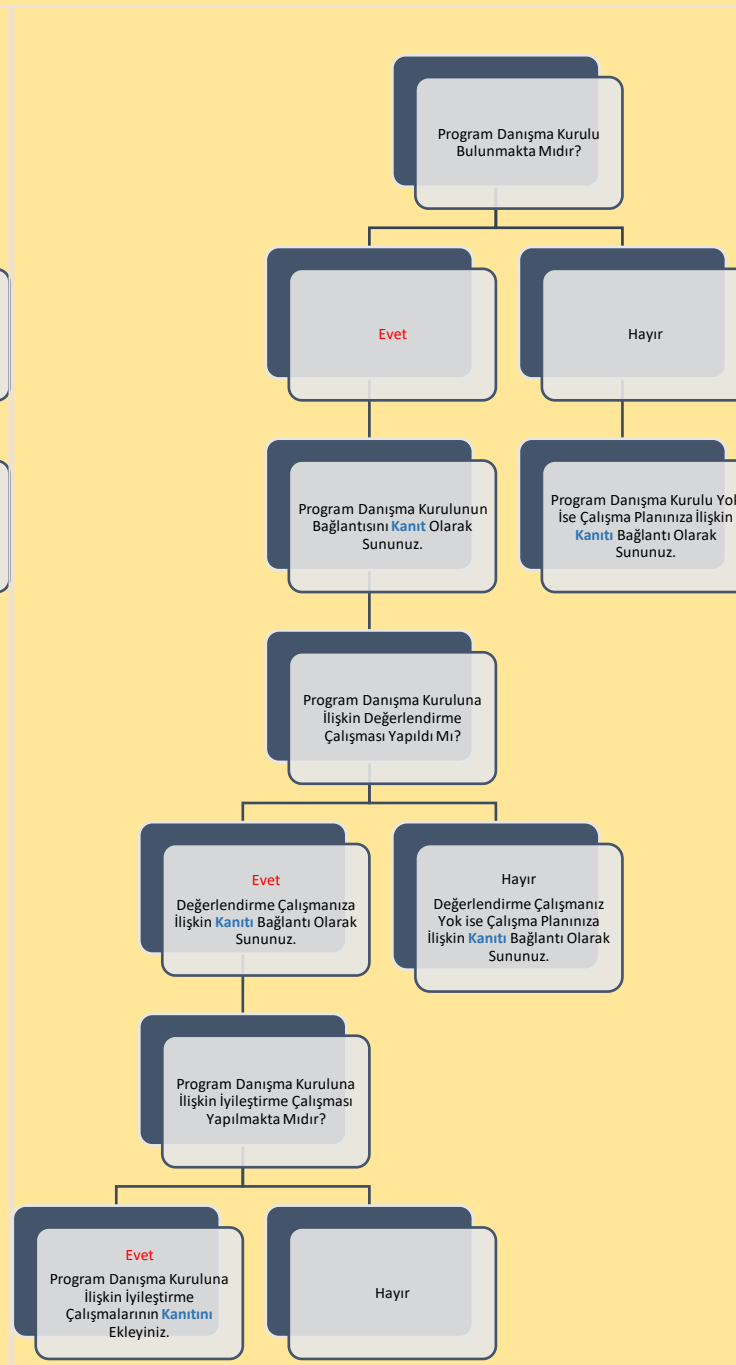
Şema 6: Psikoloji Lisans Programının “SWOT Analizi” Belirlenimine İlişkin Durum



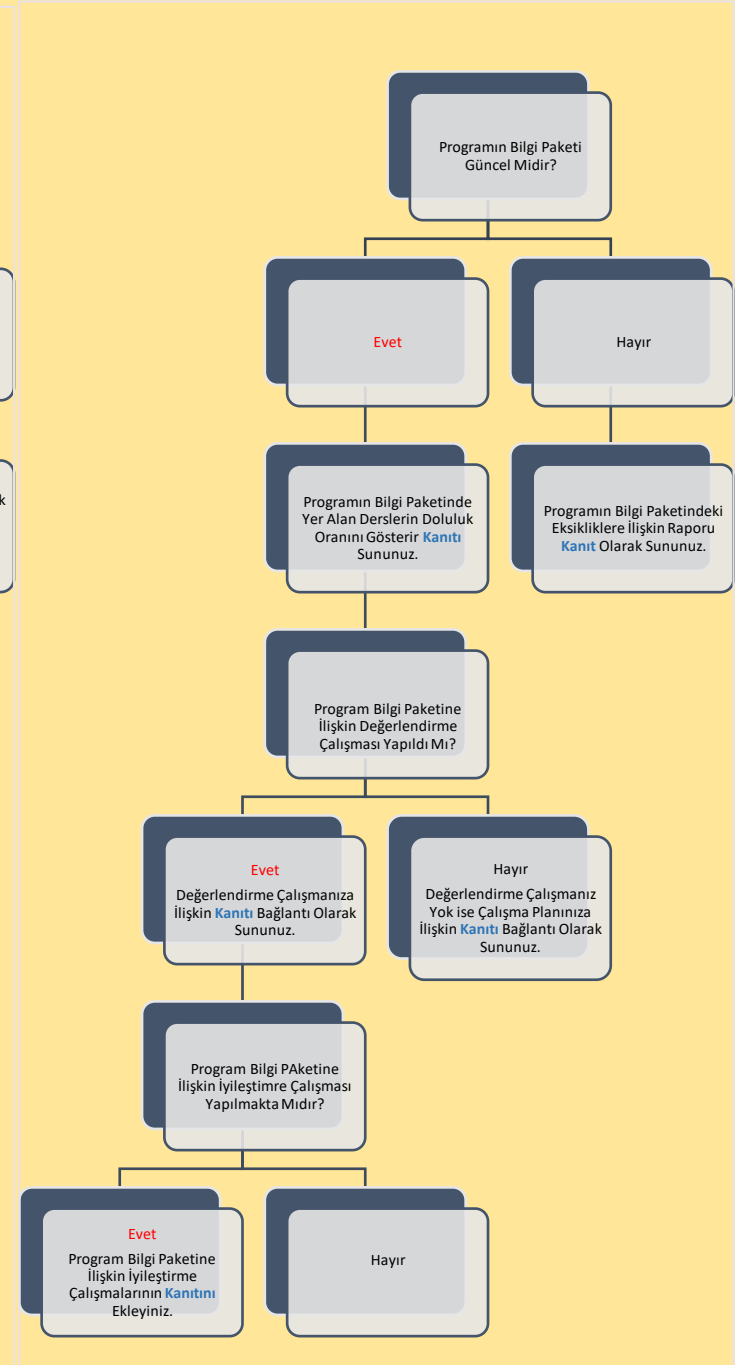
## B. PROGRAM TASARIMI, DEĞERLENDİRME VE GÜNCELLEME



Şema 7: Psikoloji Lisans Programının “Program Paydaşları” Belirlenimine İlişkin Durum

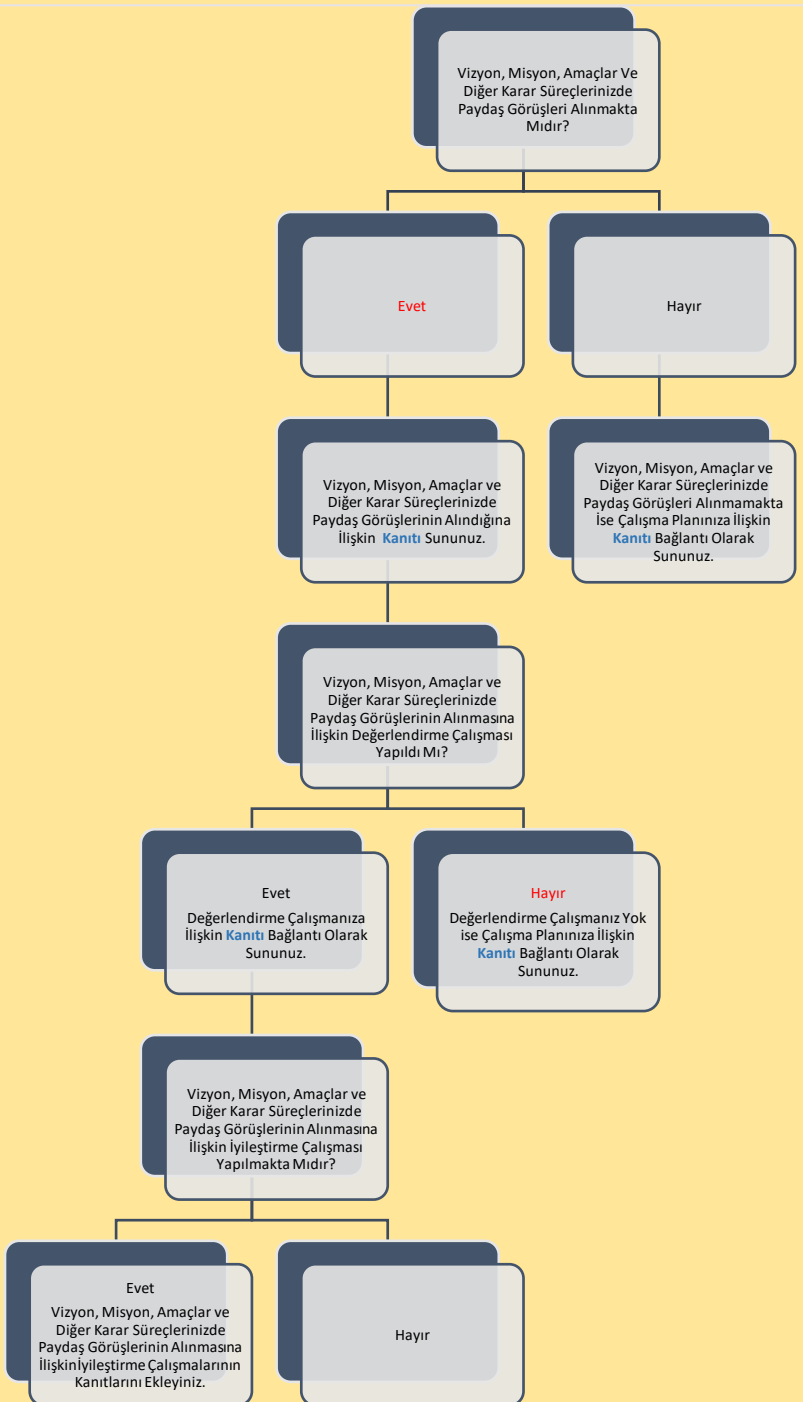


Şema 8: Psikoloji Lisans Programının “Program Danışma Kurulu” Belirlenimine İlişkin Durum

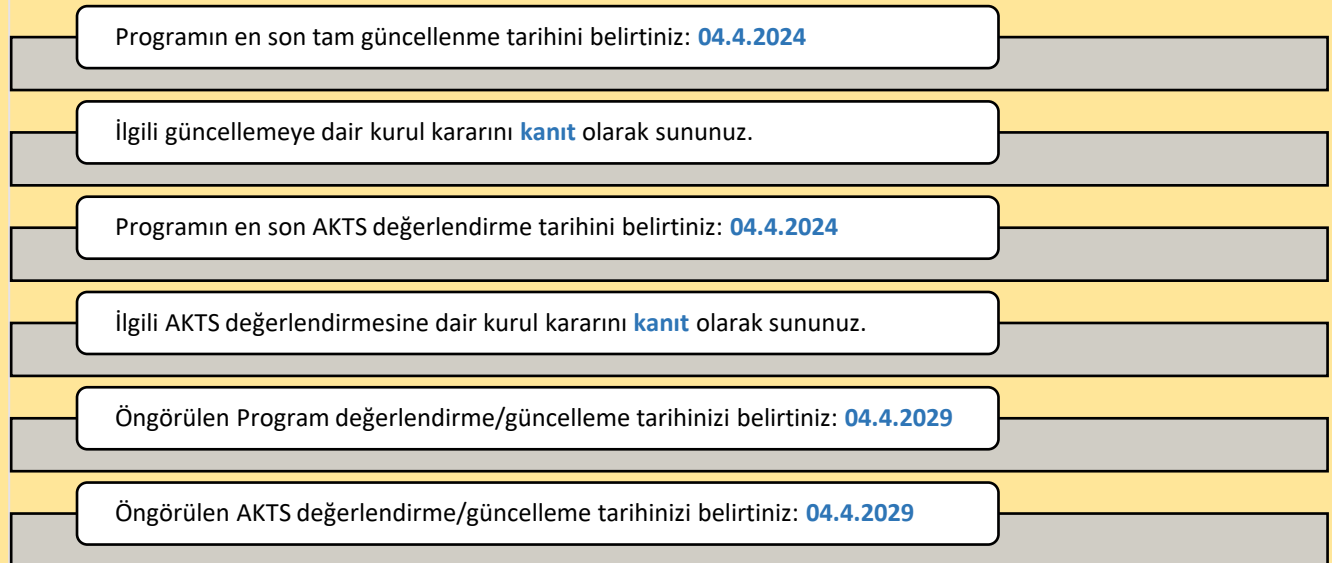


Şema 9: Psikoloji Lisans Programının “Program Bilgi Paketi” Belirlenimine İlişkin Durum

## B. PROGRAM TASARIMI, DEĞERLENDİRME VE GÜNCELLEME



**Şema 10:** Psikoloji Lisans Programının “Karar Süreçlerinde Paydaş Katılımı” Belirlenimine İlişkin Durum



**Şema 11:** Psikoloji Lisans Programının “Program/AKTS Değerlendirme/Güncelleme” Durumu ve Çalışma Takvimi

## C. PROGRAM AKREDİTASYONU



Akreditasyon başvurunuzun/çalışmanızın güncel durumuna ilişkin bilgi sununuz:

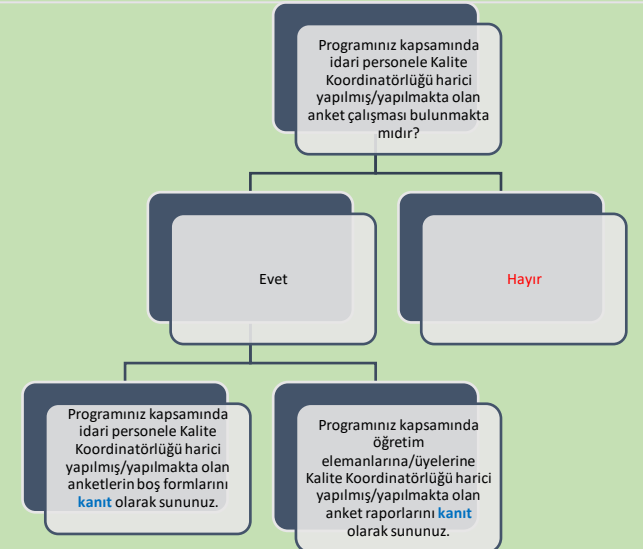
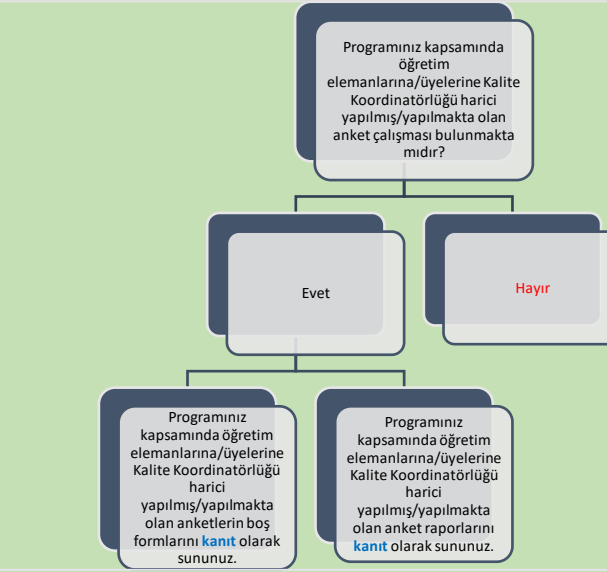
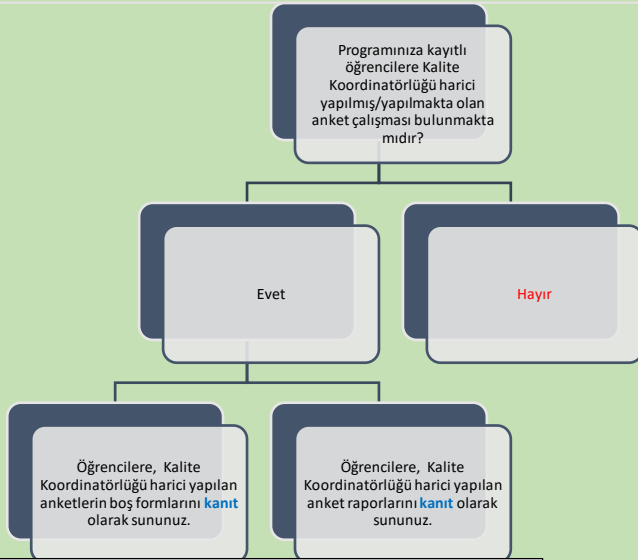
Bölümümüz 2019 yılında lisans eğitime başlamış olup ilk mezunlarını 2022-2023 Eğitim-Öğretim döneminde vermiştir. Akreditasyon çalışmaları kapsamında Psikoloji Eğitiminin yıllık kazanımlarının öğrenciler tarafından değerlendirilmesi amacıyla düzenlenen anketlerin 2023-2024 Eğitim-Öğretim dönemi final sınavları sırasında verilmesi planlanmaktadır.

Akreditasyon çalışmanızın bulunmamasına ilişkin nedenleri belirtiniz:

Dünya Sıralamalarında İlk 400'de Yer Alan Üniversitelerden Programınızın Öne Çıktığını Düşündüğünüz 3 Tanesini ile Program Tasarımı, Değerlendirmesi ve Güncellemesi, Vizyon, Misyon, Program Amaçları, Ölçme ve Değerlendirme vb. Bağlamlarda İyi Uygulama Örneklerini Belirtiniz:

Dünya sıralamasında ilk 400'de yer alan psikoloji bölümleri (Leipzig Üniversitesi, Koç Üniversitesi ve Iowa Üniversitesi) ile kendi programımızı karşılaştırdığımızda misyon ve vizyonumuzun internet sitemizde herkes tarafından açık bir şekilde görülebilir olduğunu söyleyebiliriz.

## Ç. ANKET VE VERİ TOPLAMA

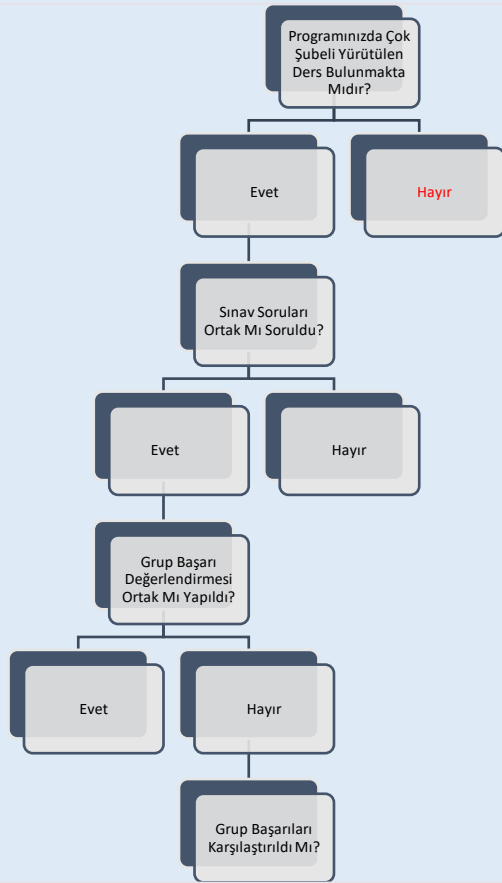


Programınıza kayıtlı öğrencilere Kalite Koordinatörlüğü harici yapılmış/yapılmakta olan anket çalışmalarının kapsamı hakkında bilgi sununuz:

Programınız kapsamında öğretim elemanlarına/üyelerine Kalite Koordinatörlüğü harici yapılmış/yapılmakta olan anket çalışmalarının kapsamı hakkında bilgi sununuz:

Programınız kapsamında idari personele Kalite Koordinatörlüğü harici yapılmış/yapılmakta olan anket çalışmalarının kapsamı hakkında bilgi sununuz:

## D. ÇOK ŞUBELİ DERSLERİN YÜRÜTÜLMESİ



Çok Şubeli Derslerin Yürütülmesi ile İlgili Tespit Etmiş Olduğunuz Sorunlar ve İyileştirme Önerilerine Dair Bilgi Sununuz:

Öğrencilerin Gruplara Ayrılma Yöntemine İlişkin Bilgi Sununuz:

**Şema 14:** Psikoloji Lisans Programının Müfredatındaki “Çok Şubeli Dersler”in Durumu

## E. ÖĞRETİM YÖNTEM VE TEKNİKLERİ/ÖLÇME VE DEĞERLENDİRME YÖNTEMLERİ

Programınız Kapsamında Kullanılan Öğretim Yöntem ve Tekniklerine İlişkin Bilgi Sununuz:

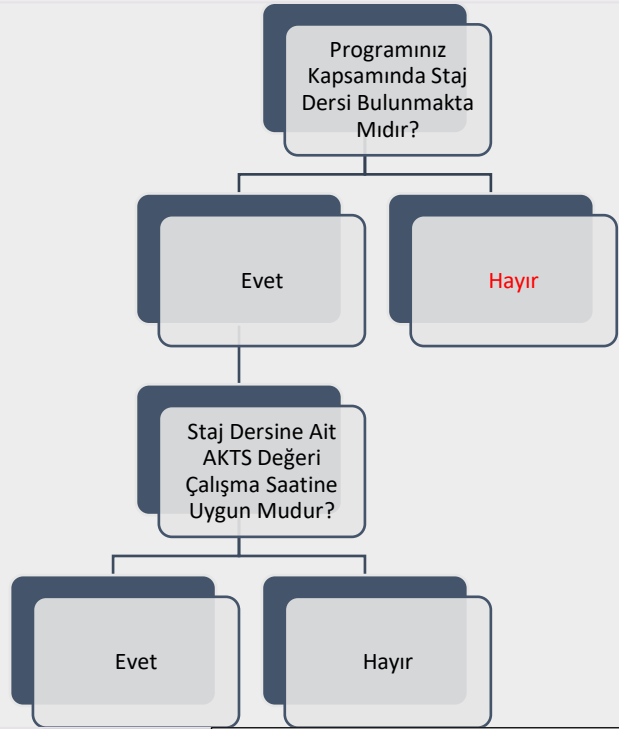
İstatistiğe Giriş, Bilgisayar Uygulamalı İstatistik ve Psikoloji Çalışmalarında Programlamaya Giriş derslerinde fakültemizde bulunan bilgisayar laboratuvarlarından yararlanıyoruz. Diğer derslerimizi sınıflarımızda bulunan projeksiyonlardan yararlanarak konu anlatımı ve soru-cevap tekniği ile yürütüyoruz.

Programınız Kapsamında Kullanılan Ölçme ve Değerlendirme Yöntemlerine İlişkin Bilgi Sununuz:

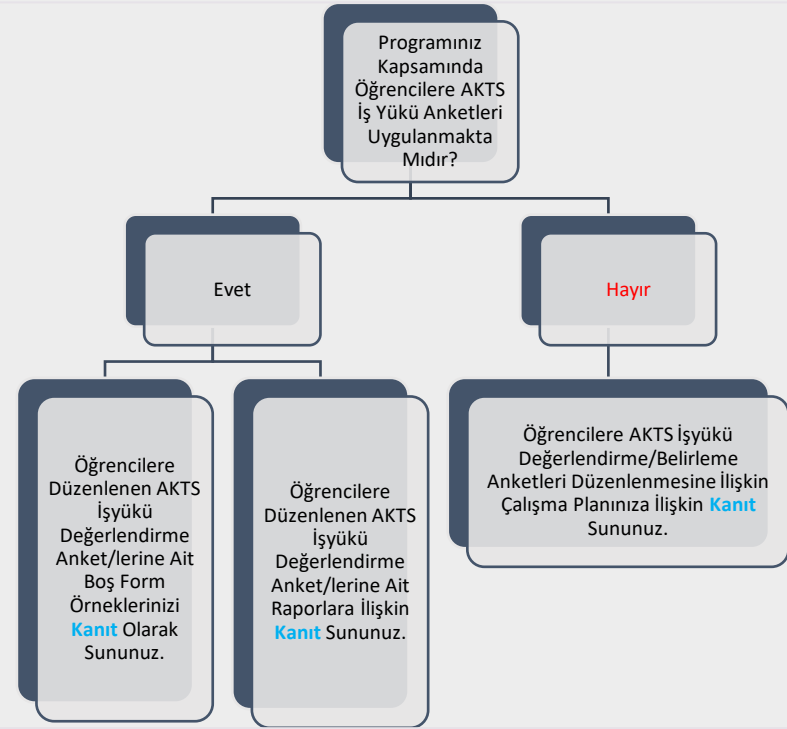
Programımızda bir ara sınav ve bir final sınavı ile değerlendirme yapıyoruz. Ders bilgi paketlerinde de belirtildiği üzere bazı derslerimizde öğrencilerin ödev ve sunumları da değerlendirmeye dahil edilmektedir.

**Şema 15:** Psikoloji Lisans Programında Uygulanmakta Olan “Öğretim Yöntem Ve Teknikleri/Ölçme ve Değerlendirme Yöntemleri” Durumu

## F. STAJ VE AKTS İŞ YÜKÜ ANKETLERİ



Staj Dersine Ait AKTS Değeri Çalışma Saatine Uygun Değilse Nedenlerini Belirtiniz:



Şema 16: Psikoloji Lisans Programında “Staj Dersleri” ve “AKTS İş Yükü Anketleri” Durumu

# G. EĞİTİM SÜREÇLERİ İLE İLGİLİ TÜM SORUNLAR VE İYİLEŞTİRME FAALİYETLERİ İLE İYİ UYGULAMALAR VE YAYGINLAŞTIRMA ÖNERİLERİ

01.01.2023-31.12.2023 Tarih Aralığı Kapsamında

## EĞİTİM SÜREÇLERİ İLE İLGİLİ TÜM SORUNLAR ve İYİLEŞTİRME FAALİYETLERİ

1-SORUN	2-KARAR VERİLEN İYİLEŞTİRME FAALİYETİ	3-İYİLEŞTİRME BİRİMİ/MAKAMI /SORUMLUSU	4-TAMAMLANMA TARİHİ	5-ÖNGÖRÜLEN TAMAMLANMA TARİHİ*
---	---	---	---	---

\*İyileştirmeye ilişkin çalışmaların henüz tamamlanmadığı ("4- Tamamlanma Tarihi"ne ilişkin bilginin sunulamadığı) "Sorun"lara ilişkin öngörülen tamamlanma tarihinin girilmesi beklenmektedir.

**Tablo 1:** Psikoloji Lisans Programında Eğitim Süreçleri ile İlgili Tüm Sorunlar ve İyileştirme Faaliyetleri

## G. EĞİTİM SÜREÇLERİ İLE İLGİLİ TÜM SORUNLAR VE İYİLEŞTİRME FAALİYETLERİ

01.01.2023-31.12.2023 Tarih Aralığı Kapsamında

### EĞİTİM SÜREÇLERİ İLE İLGİLİ İYİ UYGULAMALAR VE YAYGINLAŞTIRMA ÖNERİLERİ

İYİ UYGULAMA

YAYGINLAŞTIRMA ÖNERİSİ

----

----

**Tablo 2:** Psikoloji Lisans Programında Eğitim Süreçleri ile İlgili İyi Uygulamalar ve Yaygınlaştırma Önerileri



# Ğ. ÖĞRETİM ELEMANLARININ/ ÜYELERİNİN İŞ YÜKÜ

2022-2023 EĞİTİM ÖĞRETİM YILI BAHAR YARIYILI

ÖĞRETİM ELEMANLARININ/ÜYELERİNİN İŞ YÜKÜ

ÜNVAN	AD SOYAD	ÖN LİSANS /LİSANS DERS SAATİ	LİSANSÜSTÜ DERS SAATİ	LİSANSÜSTÜ DANIŞMANLIK SAYISI	İDARİ GÖREVLER
Prof. Dr.	Ebru TAYSI	16	1	1	Bölüm Başkanlığı, Sosyal Bilimler Enstitüsü Psikoloji AD Koordinatörü, Bölüm Akademik Teşvik Komisyonu, Mazeret Sınavı Komisyonu, Mazeretli Ders Kayıt Komisyonu, Yaz Okulu Komisyonu
Doç. Dr.	Deniz SOYSAL	19	0	0	AKTS koordinatörü, ERASMUS koordinatörü
Dr. Öğr. Üyesi	Bahadır OKTAY	32	0	0	Gelişim Psikolojisi Anabilim Dalı Başkanı (Tedviren), Bölüm Akademik Teşvik Komisyonu, Staj Komisyonu, AKTS Komisyonu (yedek), AR-GE Komisyonu (yedek), Mazeretli Ders Kayıt Komisyonu (yedek), Yaz Okulu Komisyonu (yedek)
Dr. Öğr. Üyesi	Müge KADEMLİ	10	0	0	Bölüm Başkan Yardımcısı, Deneysel Psikoloji Anabilim Dalı Başkanı, Akreditasyon Komisyonu Başkanı, Bölüm Akademik Teşvik Komisyonu Üyesi, Muafiyet ve İntibak Komisyonu Başkanı, Tek Ders Komisyonu Başkanı, YLSY Danışmanlığı, Afet Psikososyal Destek Sorumlusu, Lisans 3. Sınıf Danışmanlığı
Dr. Öğr. Üyesi	Gonca NEBİOĞLU	15	0	0	Bölüm Başkan Yardımcısı, Klinik Psikoloji Anabilim Dalı Başkanı, Kalite Komisyonu Başkanı, Akademik Teşvik Komisyonu Yedek Üyesi, Mazeret Sınavı Komisyonu Yedek Üyesi, Mezuniyet Komisyonu Başkanı, Muafiyet ve İntibak Komisyonu Üyesi, Yatay/Dikey Geçiş Komisyonu Başkanı, Tek Ders Komisyonu Yedek Üyesi, Yan dal, Çift anadal Komisyonu Başkanı
Dr. Öğr. Üyesi	Fatma OKTAY	14	0	0	Bölüm başkan yardımcısı, Klinik Psikoloji ABD başkanı
Arş. Gör.	Anıl KABLANOĞLU	0	0	0	<b>Asıl Komisyon Üyelikleri:</b> Akreditasyon Komisyonu, Araştırma Görevlileri Komisyonu, AR-GE Komisyonu, Çapraz Akran Değerlendirme Komisyonu, Ders Bilgi Paketi Komisyonu, Mezuniyet Komisyonu, Tek Ders Komisyonu, Staj Komisyonu, Yaz Okulu Komisyonu; <b>Yedek Komisyon Üyelikleri:</b> AKTS Komisyonu, Mazeret Sınavı Komisyonu, Mazeretli Ders Kayıt Sorumlusu, Yan Dal/Çift Ana Dal Komisyonu, Yatay Geçiş/Dikey Geçiş Komisyonu; <b>Koordinatörlük Yedek Üyelikleri:</b> Çift Ana Dal / Yan Dal Koordinatörlüğü, Farabi Koordinatörlüğü; <b>Sorumluluklar:</b> Ders Programı Sorumlusu, Sınav Programı Sorumlusu, Resmi E-Posta Yazışma Sorumlusu, İnternet Sayfası Sorumlusu, Sosyal Medya Sorumlusu; <b>Sınav Gözetmenlikleri</b>
Arş. Gör.	Münevver Zuhul BAYDAR	2			Kurumlararası Yatay Geçiş Komisyonu, Ders Muafiyet Komisyonu, Yandal Koordinatörü, Çift Anadal Koordinatörü, Ders Bilgi Paketi Komisyonu, Sınav gözetmenlikleri, Mazeret Sınavı Komisyonu, Mezuniyet Komisyonu, Staj Komisyonu, Akreditasyon Komisyonu, Afet Psikososyal Destek Sorumlusu, Lisans 1. Sınıf Danışmanlığı

KURUM DIŞINDAN GÖREVLENDİRİLEN ÖĞRETİM ELEMANLARI/ÜYELERİ

DERS ADI	ÖĞRETİM ELEMANI/ÜYESİ	TERCİH EDİLME NEDENİ VE DEĞERLENDİRME
-	-	-

YABANCI UYRUKLU ÖĞRETİM ELEMANLARI/ÜYELERİ

ÜNVAN	AD SOYAD	UYRUK
-	-	-

# Ğ. ÖĐRETİM ELEMANLARININ/ ÜYELERİNİN İŐ YÜKÜ

2023-2024 EĐİTİM ÖĐRETİM YILI GÜZ YARIYILI

## ÖĐRETİM ELEMANLARININ/ ÜYELERİNİN İŐ YÜKÜ

ÜN VAN	AD SOYAD	ÖN LİSANS /LİSANS DERS SAATİ	LİSANSÜSTÜ DERS SAATİ	LİSANSÜSTÜ DANIŐMANLIK SAYISI	İDARİ GÖREVLER
Prof. Dr.	Ebru TAYSI	27	1	1	Bölüm Başkanlığı, Sosyal Bilimler Enstitüsü Psikoloji AD Koordinatörü, Bölüm Akademik Teşvik Komisyonu, Mazeret Sınavı Komisyonu, Mazeretli Ders Kayıt Komisyonu, Yaz Okulu Komisyonu
Doç. Dr.	Deniz SOYSAL	16	0	0	AKTS koordinatörü, ERASMUS koordinatörü
Dr. Öğr. Üyesi	Bahadır OKTAY	26	0	0	Gelişim Psikolojisi Anabilim Dalı Başkanı (Tedviren), Bölüm Akademik Teşvik Komisyonu, Staj Komisyonu, AKTS Komisyonu (yedek), AR-GE Komisyonu (yedek), Mazeretli Ders Kayıt Komisyonu (yedek), Yaz Okulu Komisyonu (yedek)
Dr. Öğr. Üyesi	Müge KADEMLİ	23	0	0	Bölüm Başkan Yardımcısı, Deneysel Psikoloji Anabilim Dalı Başkanı, Akreditasyon Komisyonu Başkanı, Bölüm Akademik Teşvik Komisyonu Üyesi, Muafiyet ve İntibak Komisyonu Başkanı, Tek Ders Komisyonu Başkanı, YLSY Danışmanlığı, Afet Psikososyal Destek Sorumlusu, Lisans 3. Sınıf Danışmanlığı
Dr. Öğr. Üyesi	Gonca NEBİOĐLU	26	0	0	Bölüm Başkan Yardımcısı, Klinik Psikoloji Anabilim Dalı Başkanı, Kalite Komisyonu Başkanı, Akademik Teşvik Komisyonu Yedek Üyesi, Mazeret Sınavı Komisyonu Yedek Üyesi, Mezuniyet Komisyonu Başkanı, Muafiyet ve İntibak Komisyonu Üyesi, Yatay/Dikey Geçiş Komisyonu Başkanı, Tek Ders Komisyonu Yedek Üyesi, Yan dal, Çift anadal Komisyonu Başkanı
Dr. Öğr. Üyesi	Fatma OKTAY	0	0	0	Öğretim üyesi 2023-2024 güz dönemi itibarıyla izine ayrılmıştır.
Arş. Gör.	Anıl KABLANOĐLU	1	0	0	<b>Asıl Komisyon Üyelikleri:</b> Akreditasyon Komisyonu, Araştırma Görevlileri Komisyonu, AR-GE Komisyonu, Çapraz Akran Değerlendirme Komisyonu, Ders Bilgi Paketi Komisyonu, Mezuniyet Komisyonu, Tek Ders Komisyonu, Staj Komisyonu, Yaz Okulu Komisyonu; <b>Yedek Komisyon Üyelikleri:</b> AKTS Komisyonu, Mazeret Sınavı Komisyonu, Mazeretli Ders Kayıt Sorumlusu, Yan Dal/Çift Ana Dal Komisyonu, Yatay Geçiş/Dikey Geçiş Komisyonu; <b>Koordinatörlük Yedek Üyelikleri:</b> Çift Ana Dal / Yan Dal Koordinatörlüğü, Farabi Koordinatörlüğü; <b>Sorumluluklar:</b> Ders Programı Sorumlusu, Sınav Programı Sorumlusu, Resmi E-Posta Yazışma Sorumlusu, İnternet Sayfası Sorumlusu, Sosyal Medya Sorumlusu; <b>Sınav Gözetmenlikleri</b>
Arş. Gör.	Münevver Zuhul BAYDAR	2	0	0	Kurumlararası Yatay Geçiş Komisyonu, Ders Muafiyet Komisyonu, Yandal Koordinatörü, Çift Anadal Koordinatörü, Ders Bilgi Paketi Komisyonu, Sınav gözetmenlikleri, Mazeret Sınavı Komisyonu, Mezuniyet Komisyonu, Staj Komisyonu, Akreditasyon Komisyonu, Afet Psikososyal Destek Sorumlusu, Lisans 1. Sınıf Danışmanlığı
Arş. Gör.	Yusuf TOPÇU	0	0	0	Psikoloji Bölümü Araştırma Görevlisi Temsilcisi, Mazeret Sınavı Komisyonu Üyesi, Kalite Komisyonu Üyesi, sınav gözetmenlikleri

## KURUM DIŐINDAN GÖREVLENDİRİLEN ÖĐRETİM ELEMANLARI/ÜYELERİ

DERS ADI	ÖĐRETİM ELEMANI/ÜYESİ	TERCİH EDİLME NEDENİ VE DEĐERLENDİRME
-	-	-

## YABANCI UYRUKLU ÖĐRETİM ELEMANLARI/ÜYELERİ

ÜN VAN	AD SOYAD	UYRUK
-	-	-

## H. ÖĞRETİM ELEMANLARININ/ÜYELERİNİN GELİŞİMİNE YÖNELİK FAALİYETLER İLE ÖN LİSANS/LİSANS AKADEMİK DANIŞMANLIK HİZMETLERİ VE ÖĞRENME YÖNETİM SİSTEMİNE İLİŞKİN HUSUSLAR

2022-2023 EĞİTİM ÖĞRETİM YILI BAHAR YARIYILI	
ÖĞRETİM ELEMANLARININ/ÜYELERİNİN GELİŞİMİNE YÖNELİK FAALİYETLER	
Öğretim Elemanlarının/Üyelerinin Akademik Gelişimi İçin Yapılan Faaliyetler (Eğitim/etkinlik duyurusu, eğitim/etkinlik katılımcı listesi vb. gibi kanıtların sunulması beklenmektedir.)	YOK
Öğretim Elemanlarının/Üyelerinin Eğitsel Gelişimi İçin Yapılan Faaliyetler (Eğitim/etkinlik duyurusu, eğitim/etkinlik katılımcı listesi vb. gibi kanıtların sunulması beklenmektedir.)	YOK
Eğiticilerin Eğitimi Katılımcı Listesi Bulunmakta mıdır? (Kanıtın sunulması beklenmektedir.)	YOK
ÖNLİSANS/LİSANS AKADEMİK DANIŞMANLIK HİZMETLERİ VE ÖĞRENME YÖNETİM SİSTEMİNE İLİŞKİN HUSUSLAR	
Programınızda Öğrenme Yönetim Sistemi kullanılan ders sayısı nedir?	30
Programınıza kayıtlı her öğrencinin akademik danışmanı bulunmakta mıdır?	Evet
Programınıza kayıtlı her öğrencinin akademik danışmanlık saati bulunmakta mıdır?	Evet
Programınıza kayıtlı her öğrencinin akademik danışmanlık uygulamasına ilişkin geri bildirim toplanmakta mıdır?	Hayır
Verilen Yüz Yüze Danışmanlık Hizmeti (belge ile kayıt altına alınan bireysel görüşme) Sayısı	0
Verilen Yüz Yüze Danışmanlık Hizmeti (toplantı) Sayısı	0
Verilen Çevrimiçi Danışmanlık (mail, zoom, whatsapp) Sayısı	2
Verilen Çevrimiçi Danışmanlık (toplantı) Sayısı	4
Danışmanlık Hizmetleri Süreçlerinde Tespit Edilen Genel Sorunlar ve Yapılan İyileştirmeler: -Danışmanlık toplantılarımızın daha düzenli aralıklarla yapılması planlanmaktadır. -Yapılan toplantılarda karşılıklı olarak "hem psikolojik hem de akademik olarak kendimizi nasıl daha iyi ifade edebiliriz" başlığının öncelikli konularımızdan olması planlanmaktadır.	

**Tablo 5:** Psikoloji Lisans Programında 2022-2023 Eğitim Öğretim Yılı Bahar Döneminde Öğretim Elemanlarının/Üyelerinin Gelişimine Yönelik Faaliyetler ile Ön Lisans/Lisans Akademik Danışmanlık Hizmetleri ve Öğrenme Yönetim Sistemine İlişkin Hususlar

## H. ÖĞRETİM ELEMANLARININ/ÜYELERİNİN GELİŞİMİNE YÖNELİK FAALİYETLER İLE ÖN LİSANS/LİSANS AKADEMİK DANIŞMANLIK HİZMETLERİ VE ÖĞRENME YÖNETİM SİSTEMİNE İLİŞKİN HUSUSLAR

2023-2024 EĞİTİM ÖĞRETİM YILI GÜZ YARIYILI	
ÖĞRETİM ELEMANLARININ/ÜYELERİNİN GELİŞİMİNE YÖNELİK FAALİYETLER	
Öğretim Elemanlarının/Üyelerinin Akademik Gelişimi İçin Yapılan Faaliyetler (Eğitim/etkinlik duyurusu, eğitim/etkinlik katılımcı listesi vb. gibi kanıtların sunulması beklenmektedir.)	YOK
Öğretim Elemanlarının/Üyelerinin Eğitsel Gelişimi İçin Yapılan Faaliyetler (Eğitim/etkinlik duyurusu, eğitim/etkinlik katılımcı listesi vb. gibi kanıtların sunulması beklenmektedir.)	YOK
Eğiticilerin Eğitimi Katılımcı Listesi Bulunmakta mıdır? (Kanıtın sunulması beklenmektedir.)	YOK
ÖN LİSANS/LİSANS AKADEMİK DANIŞMANLIK HİZMETLERİ VE ÖĞRENME YÖNETİM SİSTEMİNE İLİŞKİN HUSUSLAR	
Programınızda Öğrenme Yönetim Sistemi kullanılan ders sayısı nedir?	27
Programınıza kayıtlı her öğrencinin akademik danışmanı bulunmakta mıdır?	Evet
Programınıza kayıtlı her öğrencinin akademik danışmanlık saati bulunmakta mıdır?	Evet
Programınıza kayıtlı her öğrencinin akademik danışmanlık uygulamasına ilişkin geri bildirim toplanmakta mıdır?	Hayır
Verilen Yüz Yüze Danışmanlık Hizmeti (belge ile kayıt altına alınan bireysel görüşme) Sayısı	0
Verilen Yüz Yüze Danışmanlık Hizmeti (toplantı) Sayısı	0
Verilen Çevrimiçi Danışmanlık (mail, zoom, whatsapp) Sayısı	2
Verilen Çevrimiçi Danışmanlık (toplantı) Sayısı	1
Danışmanlık Hizmetleri Süreçlerinde Tespit Edilen Genel Sorunlar ve Yapılan İyileştirmeler: -Danışmanlık toplantılarımızın daha düzenli aralıklarla yapılması planlanmaktadır. -Yapılan toplantılarda karşılıklı olarak "hem psikolojik hem de akademik olarak kendimizi nasıl daha iyi ifade edebiliriz" başlığının öncelikli konularımızdan olması planlanmaktadır.	

**Tablo 6:** Psikoloji Lisans Programında 2023-2024 Eğitim Öğretim Yılı Güz Döneminde Öğretim Elemanlarının/Üyelerinin Gelişimine Yönelik Faaliyetler ile Ön Lisans/Lisans Akademik Danışmanlık Hizmetleri ve Öğrenme Yönetim Sistemine İlişkin Hususlar

# I. ÖĞRENCİ İSTATİSTİKLERİ

## 2022-2023 EĞİTİM ÖĞRETİM YILI BAHAR DÖNEMİ

### GELEN GİDEN ÖĞRENCİ SAYILARI

	Gelen Öğrenci Sayısı	Giden Öğrenci Sayısı
ERASMUS	0	0
Merkezi Yerleştirme Puanıyla Yatay Geçiş	0	0
Kurumlararası yatay geçiş	0	0
Kurum içi yatay geçiş	0	0
Dikey Geçiş	0	0
Özel Öğrenci	0	0
İlişik kesen öğrenci sayısı	0	0

### Gelen/Giden Öğrenci Sayılarının Değerlendirilmesi

Programımızda 2022-2023 bahar döneminde öğrenci hareketliliği yapılmamıştır. Değişim programları güz dönemlerinde uygulanmaktadır.

### ORTAK EĞİTİM PROGRAMLARI

Çift Anadal Öğrenci Sayısı	0
Yandal Öğrenci Sayısı	0

### Çift Anadal/Yandal Öğrenci Sayısı Değerlendirmesi (Sorunlar ve İyileştirme Önerileri)

Çift Anadal/Yandal öğrencilerine ayrılan kontenjanların yeterli olduğu düşünülmektedir. İlerleyen dönemlerde programlara yönelik kontenjanların artması öğrencilerin derslerden aldığı verimi ve motivasyonlarını etkileyebilir.

### DEZAVANTAJLI GRUPLAR

Özel Gereksinimli Öğrenci Sayısı	0
----------------------------------	---

### Özel Gereksinimli Öğrencilere (varsa) Yönelik Uygulamalar/Tedbirler

Bölümümüzde özel gereksinimi olan öğrenci bulunmamaktadır.

Uluslararası Öğrenci Sayısı	2
-----------------------------	---

### Uluslararası Öğrencilere Yönelik Uygulamalar/Tedbirler

Uluslararası öğrenciler öğretim üyeleri ve elemanlarının ofis saatlerinde derslerle ilgili konular ve yaşadıkları problemlerle ilişkili olarak görüşmeler sağlayabilmektedir. Bu noktada öğrenciler akademik danışmanları tarafından bilgilendirilmiştir. Bir yıl Türkçe eğitimi almalarına ek olarak derslerde Türkçe düzeyleriyle ilgili yaşadıkları problemlerde öğretim üyeleri tarafından destek sağlanmaktadır.

**Tablo 7:** Psikoloji Lisans Programında 2022-2023 Eğitim Öğretim Yılı Bahar Dönemine İlişkin Öğrenci İstatistikleri

# I. ÖĞRENCİ İSTATİSTİKLERİ

## ÖĞRENCİ FAALİYETLERİ

### Sosyal Faaliyetler (Faaliyet adı ve varsa faaliyet linki)

2022-2023 Bahar Yarıyılında ülkemizde meydana gelen Kahramanmaraş Merkezli Depremler sebebiyle dersler belirli bir süre çevrimiçi belirli bir süre de hibrit olarak yürütülmüştür. Bu sebeple öğrencilerin büyük çoğunluğu okula devamlılığını çevrimiçi olarak sürdürmüştür. Bölümümüz öğrencileri tarafından kurulmuş ve yönetilmekte olan Psikoloji Bilimi Topluluğu bu sebeple sosyal faaliyet yürütememiştir.

### Bilimsel Faaliyetler (Faaliyet adı ve varsa faaliyet linki)

2022-2023 Bahar Yarıyılında öğrenciler tarafından bitirme ödevleri için bilimsel çalışmalar yürütülmüştür.

### Kültürel Faaliyetler (Faaliyet adı ve varsa faaliyet linki)

2022-2023 Bahar Yarıyılında öğrenciler tarafından kültürel faaliyet yürütülmemiştir.

### Sportif Faaliyetler (Faaliyet adı ve varsa faaliyet linki)

2022-2023 Bahar Yarıyılında öğrenciler tarafından sportif faaliyet yürütülmemiştir.

Bitirme Projesi Sayısı

61

Panel/Sergi Sayısı

0

Proje Sayısı (TÜBİTAK 2209 vb.)

0

### Öğrencileri Araştırmaya Yönlendirici Diğer Uygulamalar

Öğrenciler lisans dönemi boyunca bilimsel araştırmaların nasıl yürütüleceğine yönelik olarak hem teorik hem de uygulamalı kısımları olan dersler almaktadır. Öğrencilerin araştırma fikirleri öğretim üyeleri tarafından desteklenmekte ve bilimsel yayına dönüştürülmesi noktasında teşvik edilmektedir.

# I. ÖĞRENCİ İSTATİSTİKLERİ

2023-2024 EĞİTİM ÖĞRETİM YILI GÜZ DÖNEMİ

## GELEN GİDEN ÖĞRENCİ SAYILARI

	Gelen Öğrenci Sayısı	Giden Öğrenci Sayısı
ERASMUS	0	0
Merkezi Yerleştirme Puanıyla Yatay Geçiş	2	1
Kurumlararası yatay geçiş	0	0
Kurum içi yatay geçiş	0	0
Dikey Geçiş	0	
Özel Öğrenci	0	0
İlişik kesen öğrenci sayısı		1

### Gelen/Giden Öğrenci Sayılarının Değerlendirilmesi

Bölümümüz genel olarak tercih edilen bir bölüm olma niteliği taşımaktadır. İstatistikler incelendiğinde de fazla fark olmasa da tercih edilme oranının daha yüksek olduğu görülebilmektedir.

## ORTAK EĞİTİM PROGRAMLARI

Çift Anadal Öğrenci Sayısı	1
Yandal Öğrenci Sayısı	1

### Çift Anadal/Yandal Öğrenci Sayısı Değerlendirmesi (Sorunlar ve İyileştirme Önerileri)

Çift Anadal/Yandal öğrencilerine ayrılan kontenjanların yeterli olduğu düşünülmektedir. İlerleyen dönemlerde programlara yönelik kontenjanların artması öğrencilerin derslerden aldığı verimi ve motivasyonlarını etkileyebilir.

## DEZAVANTAJLI GRUPLAR

Özel Gereksinimli Öğrenci Sayısı	0
----------------------------------	---

### Özel Gereksinimli Öğrencilere (varsa) Yönelik Uygulamalar/Tedbirler

Bölümümüzde özel gereksinimi olan öğrenci bulunmamaktadır.

Uluslararası Öğrenci Sayısı	3
-----------------------------	---

### Uluslararası Öğrencilere Yönelik Uygulamalar/Tedbirler

Uluslararası öğrenciler öğretim üyeleri ve elemanlarının ofis saatlerinde derslerle ilgili konular ve yaşadıkları problemlerle ilişkili olarak görüşmeler sağlayabilmektedir. Bu noktada öğrenciler akademik danışmanları tarafından bilgilendirilmiştir. Bir yıl Türkçe eğitimi almalarına ek olarak derslerde Türkçe düzeyleriyle ilgili yaşadıkları problemlerde öğretim üyeleri tarafından destek sağlanmaktadır.

# I. ÖĞRENCİ İSTATİSTİKLERİ

## ÖĞRENCİ FAALİYETLERİ

### Sosyal Faaliyetler (Faaliyet adı ve varsa faaliyet linki)

Kuruluşu ve yönetimi öğrencilerimiz tarafından gerçekleştirilen SDÜ Psikoloji Bilimi Topluluğu bölüm öğrencilerinin tanışması amacıyla 21.10.2023 tarihinde "Tanışma Etkinliği" gerçekleştirmiştir.

08.12.2023 tarihinde Sağlık Bakanlığı'nda psikolog olarak görev yapmakta olan Psk. Merve Gönül KARATAŞ ve Psk. Sıddıka YAVUZ tarafından "Kendime İyi Bak" isimli etkinlik gerçekleştirilmiştir. Öğrencilere Sağlık Bakanlığı'nda psikolog olmak hakkında bilgiler verilmiştir.

### Bilimsel Faaliyetler (Faaliyet adı ve varsa faaliyet linki)

Psikoloji Bilimi Topluluğu'nun davetiyle Arş. Gör. Münevver Zuhul BAYDAR tarafından 03.11.2023 tarihinde "Rüyaların Anlamı ve Psikolojideki Yeri" isimli bir bilimsel etkinlik gerçekleştirilmiştir.

Öğrenciler bitirme ödevleri için bilimsel çalışmalar yürütmüştür.

### Kültürel Faaliyetler (Faaliyet adı ve varsa faaliyet linki)

2022-2023 Bahar Yarıyılında öğrenciler tarafından kültürel faaliyet yürütülmemiştir.

### Sportif Faaliyetler (Faaliyet adı ve varsa faaliyet linki)

2022-2023 Bahar Yarıyılında öğrenciler tarafından sportif faaliyet yürütülmemiştir.

Bitirme Projesi Sayısı

75

Panel/Sergi Sayısı

0

Proje Sayısı (TÜBİTAK 2209 vb.)

0

### Öğrencileri Araştırmaya Yönlendirici Diğer Uygulamalar

Öğrenciler lisans dönemi boyunca bilimsel araştırmaların nasıl yürütüleceğine yönelik olarak hem teorik hem de uygulamalı kısımları olan dersler almaktadır. Öğrencilerin araştırma fikirleri öğretim üyeleri tarafından desteklenmekte ve bilimsel yayına dönüştürülmesi noktasında teşvik edilmektedir.

### Öğrenci Faaliyetleri İle İlgili Genel Değerlendirme (Sorunlar ve İyileştirme Önerileri)

Bölümümüz öğrencilerinin etkinlik sayıları yeterli değildir. Öğrenciler sempozyum, panel gibi bilimsel etkinlikler düzenlemeye yönlendirilebilir. Ek olarak Psikoloji Bilimi Topluluğu vasıtasıyla yapılan sosyal, kültürel ve sportif etkinlikler artırılabilir.



# İ. PROGRAM BAZINDA ALINAN NOTLARIN BİRİM ORTALAMASI İLE KARŞILAŞTIRMALI DEĞERLENDİRİLMESİ

2022-2023 Eğitim Öğretim Yılı Bahar Dönemi

ile

2023-2024 Eğitim Öğretim Yılı Güz Dönemi

için **Birim Geneli** ve **Program Düzeyi** not dağılımlarına ilişkin veriler Öğrenci Bilgi Sisteminden temin edilerek sunulmuştur. Tek programlı birimler özelinde karşılaştırma verisi olmadığı için altta yer alan 'kök neden' ile 'iyileştirme önerisi' için ayrılmış boşlukların tek programlı birimlerde doldurulması zorunlu değildir.

Alınan notlar kapsamında programdaki öğrencilerin puanının birim puanından düşük olduğu hususlara ilişkin kök neden tespitlerinizi sununuz:

● ..

● ..

● ..

● ..

Alınan notlar kapsamında programdaki öğrencilerin puanının birim puanından düşük olduğu hususlara ilişkin iyileştirme önerilerinizi sununuz:

● ..

● ..

● ..

● ..

# SÜLEYMAN DEMİREL ÜNİVERSİTESİ

İNSAN ve TOPLUM BİLİMLERİ FAKÜLTESİ

PSİKOLOJİ BÖLÜMÜ

PSİKOLOJİ LİSANS PROGRAMI

2023 YILI

EĞİTİM ÖĞRETİM ÖZ DEĞERLENDİRME RAPORU

1

2

3