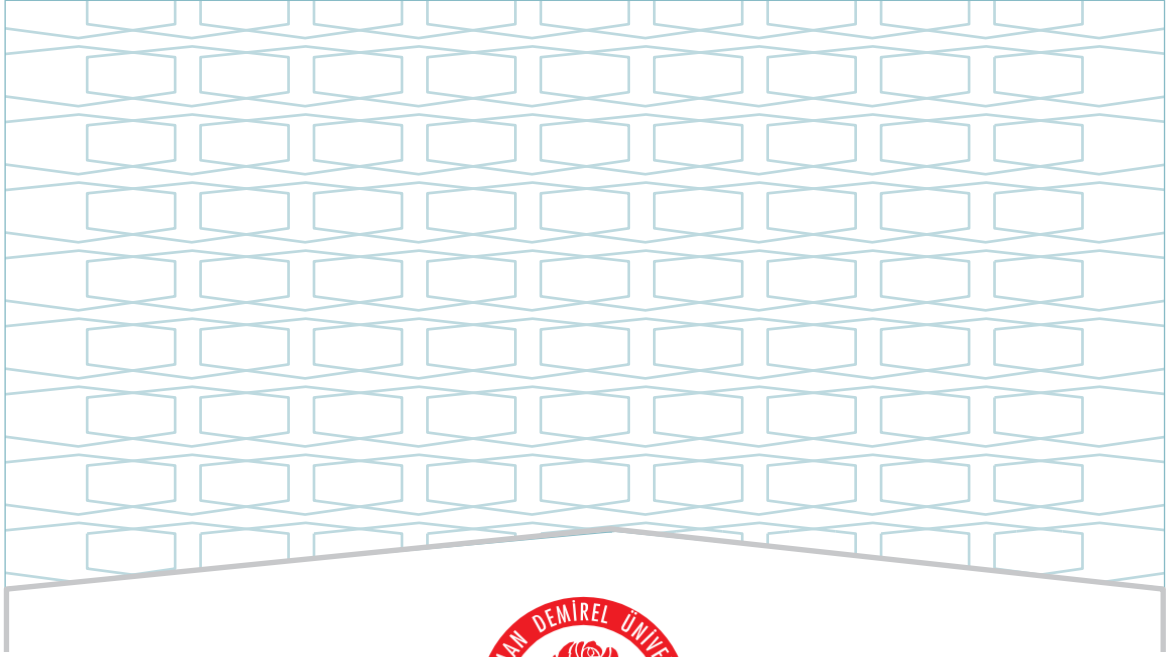




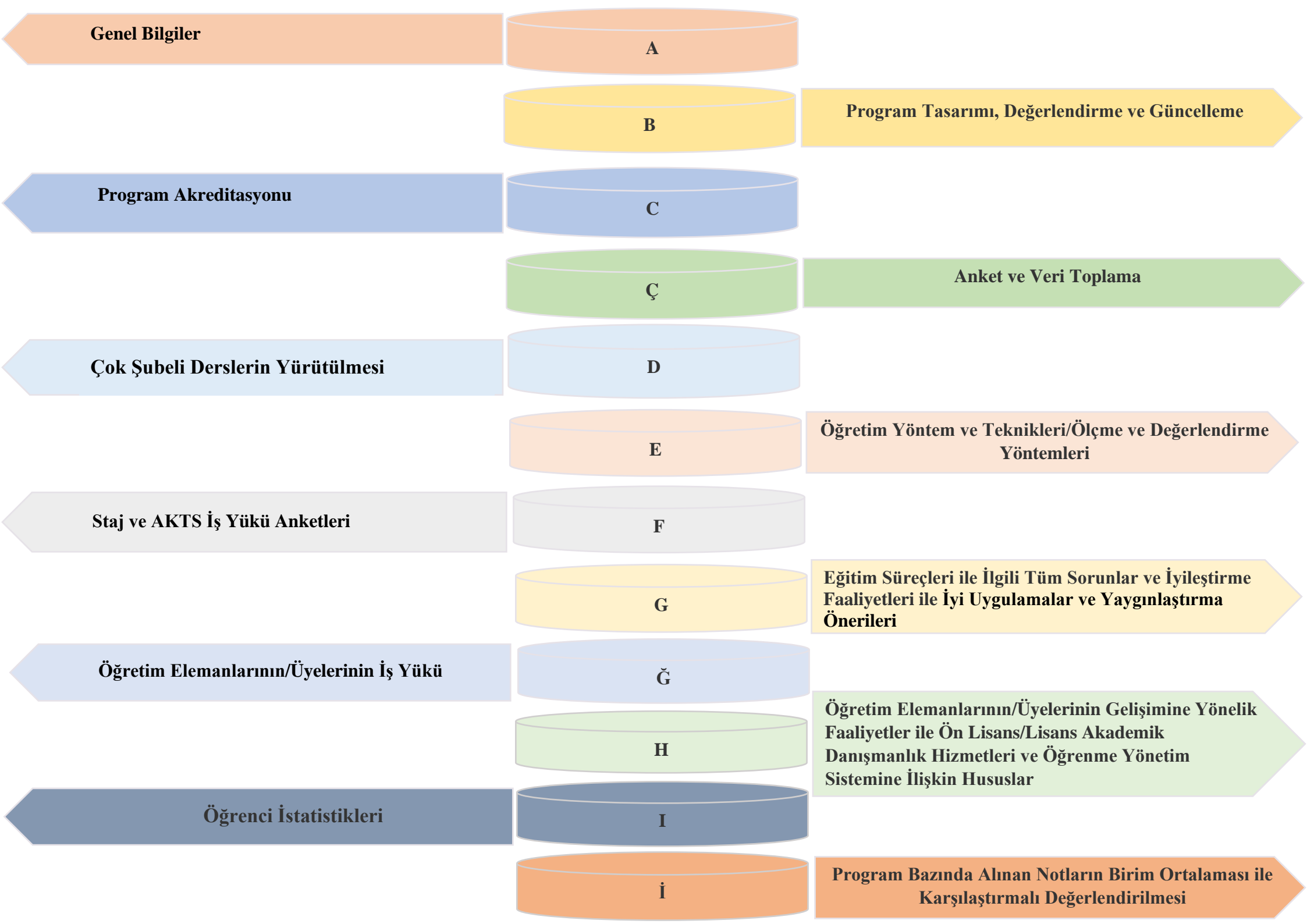
SÜLEYMAN DEMİREL ÜNİVERSİTESİ
İNSAN VE TOPLUM BİLİMLERİ FAKÜLTESİ
BATI DİLLERİ VE EDEBİYATI BÖLÜMÜ
İNGİLİZ DİLİ VE EDEBİYATI LİSANS PROGRAMI
2024 YILI
EĞİTİM ÖĞRETİM ÖZ DEĞERLENDİRME RAPORU

ŞUBAT - 2025



SÜLEYMAN DEMİREL ÜNİVERSİTESİ
İNSAN VE TOPLUM BİLİMLERİ FAKÜLTESİ
BATI DİLLERİ VE EDEBİYATI BÖLÜMÜ
İNGİLİZ DİLİ VE EDEBİYATI LİSANS PROGRAMI
2024 YILI
EĞİTİM ÖĞRETİM ÖZ DEĞERLENDİRME RAPORU

ŞUBAT - 2025



Genel Bilgiler

A

B

Program Tasarımı, Değerlendirme ve Güncelleme

Program Akreditasyonu

C

Ç

Anket ve Veri Toplama

Çok Şubeli Derslerin Yürütülmesi

D

E

Öğretim Yöntem ve Teknikleri/Ölçme ve Değerlendirme Yöntemleri

Staj ve AKTS İş Yüğü Anketleri

F

G

Eğitim Süreçleri ile İlgili Tüm Sorunlar ve İyileştirme Faaliyetleri ile İyi Uygulamalar ve Yaygınlaştırma Önerileri

Öğretim Elemanlarının/Üyelerinin İş Yüğü

Ğ

H

Öğretim Elemanlarının/Üyelerinin Gelişimine Yönelik Faaliyetler ile Ön Lisans/Lisans Akademik Danışmanlık Hizmetleri ve Öğrenme Yönetim Sistemine İlişkin Hususlar

Öğrenci İstatistikleri

I

İ

Program Bazında Alınan Notların Birim Ortalaması ile Karşılaştırmalı Değerlendirilmesi

ŞEMALAR LİSTESİ

Şema 1: İngiliz Dili ve Edebiyatı Lisans Programının “Vizyon” Belirlenimine İlişkin Durum

Şema 2: İngiliz Dili ve Edebiyatı Lisans Programının “Misyon” Belirlenimine İlişkin Durum

Şema 3: İngiliz Dili ve Edebiyatı Lisans Programının “Program Amaçları” Belirlenimine İlişkin Durum

Şema 4: İngiliz Dili ve Edebiyatı Lisans Programının “Program Yeterlilikleri” Belirlenimine İlişkin Durum

Şema 5: İngiliz Dili ve Edebiyatı Lisans Programının “Program Yeterlilikleri ile TYYÇ İlişkilendirmesi” Belirlenimine İlişkin Durum

Şema 6: İngiliz Dili ve Edebiyatı Lisans Programının “SWOT Analizi” Belirlenimine İlişkin Durum

Şema 7: İngiliz Dili ve Edebiyatı Lisans Programının “Program Paydaşları” Belirlenimine İlişkin Durum

Şema 8: İngiliz Dili ve Edebiyatı Lisans Programının “Program Danışma Kurulu” Belirlenimine İlişkin Durum

Şema 9: İngiliz Dili ve Edebiyatı Lisans Programının “Program Bilgi Paketi” Belirlenimine İlişkin Durum

Şema 10: İngiliz Dili ve Edebiyatı Lisans Programının “Karar Süreçlerinde Paydaş Katılımı” Belirlenimine İlişkin Durum

Şema 11: İngiliz Dili ve Edebiyatı Lisans Programının “Program/AKTS Değerlendirme/Güncelleme” Durumu ve Çalışma Takvimi

Şema 12: İngiliz Dili ve Edebiyatı Lisans Programının “Program Akreditasyonu” ve “Dünya Sıralamalarında Yer Alan Muadilleri ile Karşılaştırmalı” Durumu

Şema 13: İngiliz Dili ve Edebiyatı Lisans Programının Yürütmekte Olduğu “Anket Çalışmaları”nın Durumu

Şema 14: İngiliz Dili ve Edebiyatı Lisans Programının Müfredatındaki “Çok Şubeli Dersler”in Durumu

Şema 15: İngiliz Dili ve Edebiyatı Lisans Programında Uygulanmakta Olan “Öğretim Yöntem ve Teknikleri/Ölçme ve Değerlendirme Yöntemleri” Durumu

Şema 16: İngiliz Dili ve Edebiyatı Lisans Programında “Staj Dersleri” ve “AKTS İş Yüğü Anketleri” Durumu

TABLULAR LİSTESİ

Tablo 1: İngiliz Dili ve Edebiyatı Lisans Programında Eğitim Süreçleri ile İlgili Tüm Sorunlar ve İyileştirme Faaliyetleri

Tablo 2: İngiliz Dili ve Edebiyatı Lisans Programında Eğitim Süreçleri ile İlgili İyi Uygulamalar ve Yaygınlaştırma Önerileri

Tablo 3: İngiliz Dili ve Edebiyatı Lisans Programında 2023-2024 Eğitim Öğretim Yılı Bahar Döneminde Öğretim Elemanlarının/Üyelerinin İş Yükü

Tablo 4: İngiliz Dili ve Edebiyatı Lisans Programında 2024-2025 Eğitim Öğretim Yılı Güz Döneminde Öğretim Elemanlarının/Üyelerinin İş Yükü

Tablo 5: İngiliz Dili ve Edebiyatı Lisans Programında 2023-2024 Eğitim Öğretim Yılı Bahar Döneminde Öğretim Elemanlarının/Üyelerinin Gelişimine Yönelik Faaliyetler ile Ön Lisans/Lisans Akademik Danışmanlık Hizmetleri ve Öğrenme Yönetim Sistemine İlişkin Hususlar

Tablo 6: İngiliz Dili ve Edebiyatı Lisans Programında 2024-2025 Eğitim Öğretim Yılı Güz Döneminde Öğretim Elemanlarının/Üyelerinin Gelişimine Yönelik Faaliyetler ile Ön Lisans/Lisans Akademik Danışmanlık Hizmetleri ve Öğrenme Yönetim Sistemine İlişkin Hususlar

Tablo 7: İngiliz Dili ve Edebiyatı Lisans Programında 2023-2024 Eğitim Öğretim Yılı Bahar Dönemine İlişkin Öğrenci İstatistikleri

Tablo 8: İngiliz Dili ve Edebiyatı Lisans Programında 2023-2024 Eğitim Öğretim Yılı Bahar Dönemine İlişkin Öğrenci Faaliyetleri İstatistikleri

Tablo 9: İngiliz Dili ve Edebiyatı Lisans Programında 2024-2025 Eğitim Öğretim Yılı Güz Dönemine İlişkin Öğrenci İstatistikleri

Tablo 10: İngiliz Dili ve Edebiyatı Lisans Programında 2024-2025 Eğitim Öğretim Yılı Güz Dönemine İlişkin Öğrenci Faaliyetleri İstatistikleri

A. GENEL BİLGİLER

Program İçeriği

Süleyman Demirel Üniversitesi bünyesinde yer alan İngiliz Dili ve Edebiyatı Lisans Programı, İngiliz dili, edebiyatı ve kültürü alanında ileri düzey bilgi ve becerilere sahip bireyler yetiştirmeyi hedefler. Program, öğrencilerin İngiliz ve diğer İngilizce konuşulan ülke edebiyatlarını tanımasını, bu edebiyatları eleştirel yaklaşımlarla incelemesini ve karşılaştırmalı analiz yapabilmesini sağlar. Ayrıca dilin sistematik yapısını anlamalarını destekleyerek farklı kültürler arasında etkili bir iletişim kurma yetisi kazandırmayı amaçlar.

Vizyon İngiliz Dili ve Edebiyatı Bölümünün vizyonu, uluslararası düzeyde faaliyet gösteren, donanımlı, geleceğe iz bırakan bir bölüm olmaktır. Ayrıca vizyonumuz İngiliz Filolojisinin her alanında hizmet verebilecek bilgi, beceri ve tutumlarla donatılmış, etik değerleri özümsemiş, dünya gerçeklerinin farkında olan ve hayat boyu öğrenmenin önemini benimsemiş çağdaş filologlar yetiştirmektir. 4 yılda toplam 8 yarıyla uygun tasarlanan Lisans Programı, öğrencilere ileri düzeyde dil becerisi, edebi kavramlar, edebiyat tarihi, edebiyat ve eleştiri kuramları, kültür alanına dair temel bilgi ve dil, edebiyat, eleştiri ve kültür incelemeleri alanlarında mesleki yetkinlik kazandırmayı hedeflemektedir. Misyonumuz ise hem yüksek akademik başarıya ulaşmak hem de çağdaş bir eğitim anlayışı ile İngiliz Dili ve Edebiyatı ve batı kültürünü iyi bilen çok yönlü bireyler yetiştirmektir.

Bununla birlikte bölümümüz toplumla etkileşim içinde, insanı önceleyerek, uluslararası standartlarda eğitim vermeyi, araştırma yapmayı, hizmet sunmayı ve çözümler üretmeyi görev edinmiş ve evrensel ölçekte bilgi, sanat, teknoloji ve hizmet üreterek, ilham ve yön veren bir bölüm olmayı hedeflemektedir.

Kabul Koşulları

Programa kabul, lise diplomasına ve Yükseköğretim Kurumları Sınavı (YKS) yerleştirme puanına bağlıdır. İngilizce dil yeterliliği gereklilikleri bulunmaktadır. Ayrıca özel koşullar ve muafiyetler, Üniversite'nin ilgili yönetmelik ve yönergelerine göre düzenlenir.

Ölçme ve Değerlendirme

Her ders için uygulanan ölçme ve değerlendirme yöntemleri, ilgili öğretim elemanları tarafından hazırlanan AKTS ders bilgi paketinde tanımlanmıştır. Ölçme ve değerlendirme ile ilgili olarak Süleyman Demirel Üniversitesi Önlisans ve Lisans Eğitim-Öğretim ve Sınav Yönetmeliği'nin ilgili maddeleri uygulanır.

Mezuniyet Koşulları

Mezuniyet için toplamda 240 AKTS kredisinin tamamlanması, alınan ve zorunlu tüm derslerin başarıyla geçilmesi gerekmektedir. Ayrıca, Süleyman Demirel Üniversitesi Önlisans ve Lisans Eğitim-Öğretim ve Sınav Yönetmeliği'ne uygun bir şekilde mezuniyet şartları yerine getirilmelidir.

Kazanılan Derece

Programın tüm yeterliklerini yerine getirerek başarıyla tamamlayan mezunlar, "İngiliz Dili ve Edebiyatı Lisans Diploması" alırlar.

Mezun İstihdam Olanakları

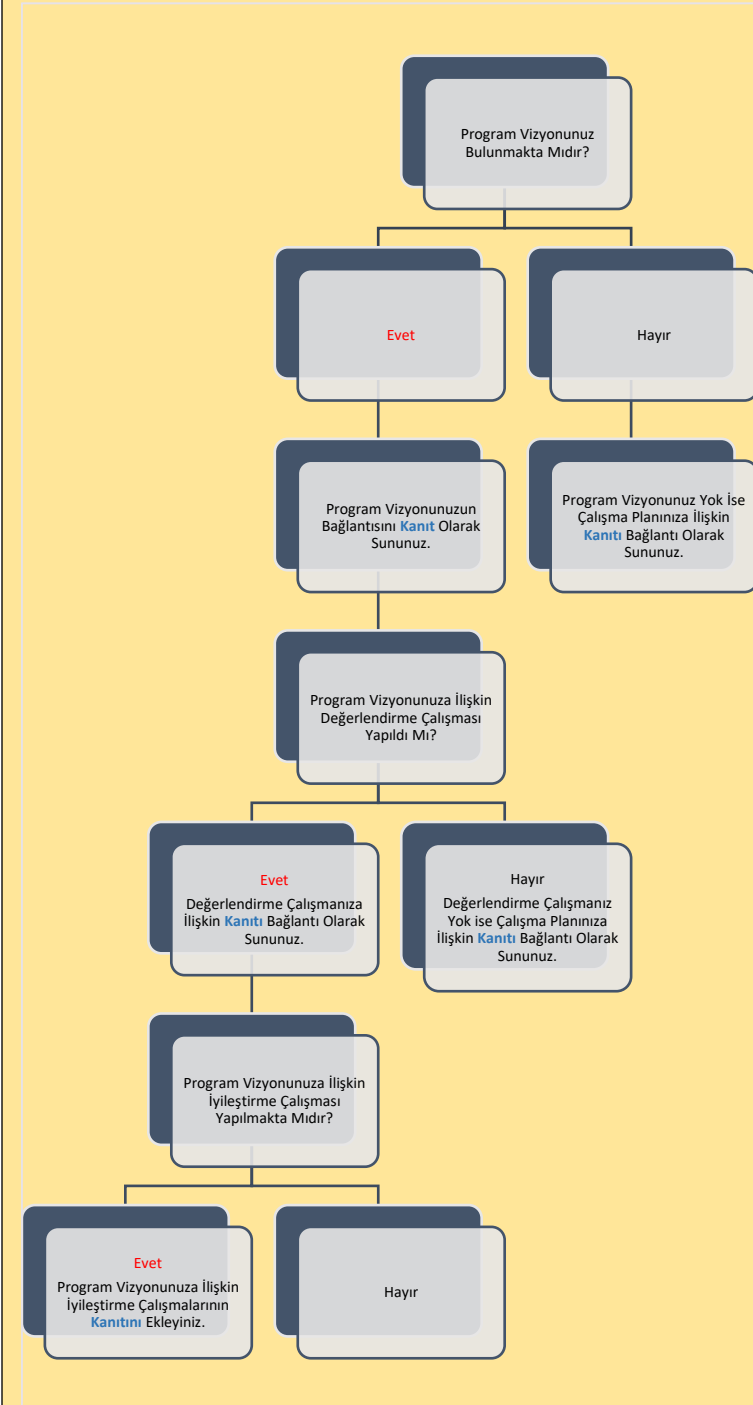
İngiliz Dili ve Edebiyatı Programı mezunları:

- İngilizce öğretmeni olarak çalışır.
- Çevirmenlik yapar.
- Editörlük ve içerik yazarlığı gibi alanlarda görev alır.
- Uluslararası kuruluşlarda kültürel ve dilsel danışman olarak çalışır.
- Akademik kariyer yaparak araştırmacı ve akademisyen olur.
- Turizm sektöründe çalışır.

Üst Kademeye Geçiş

Bu programdan mezun olanlar, İngiliz Dili ve Edebiyatı veya ilgili diğer alanlarda yüksek lisans ve doktora programlarına başvurma hakkına sahiptir.

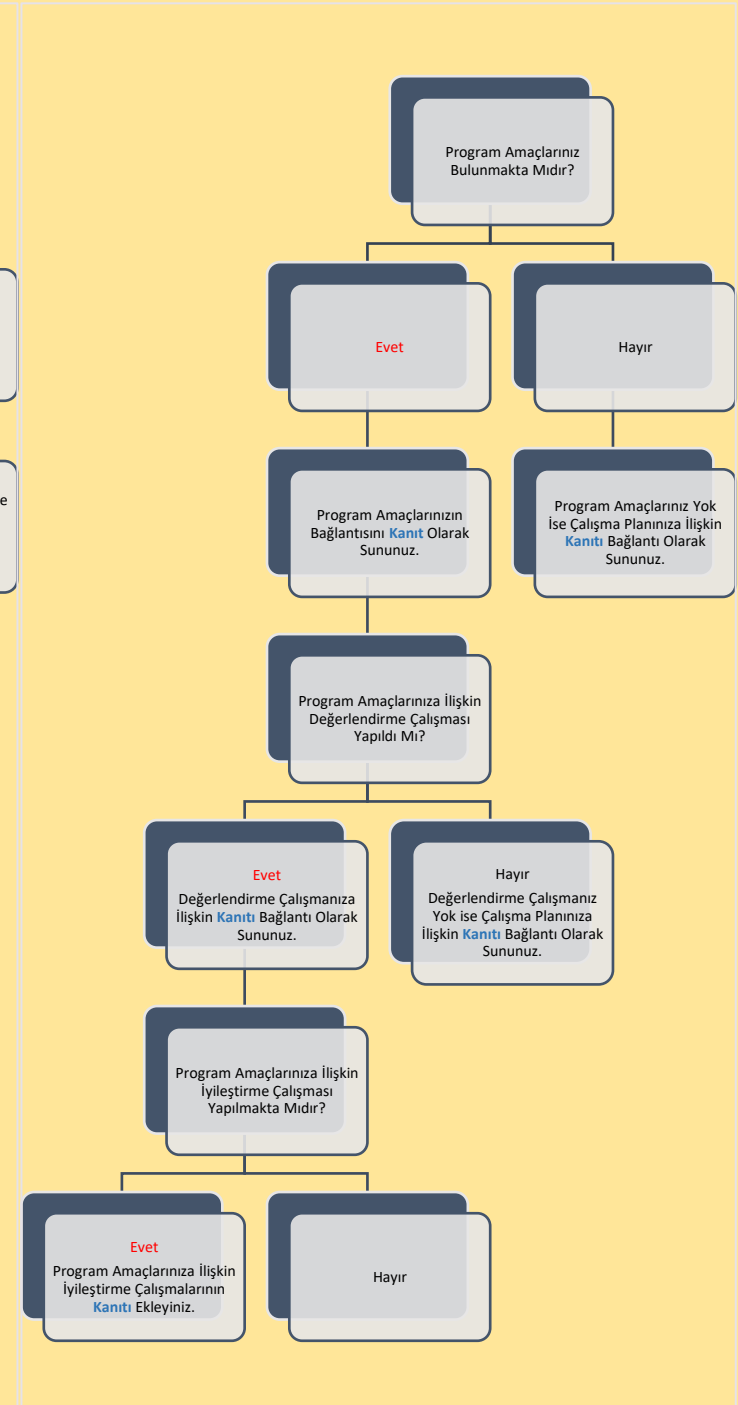
B. PROGRAM TASARIMI, DEĞERLENDİRME VE GÜNCELLEME



Şema 1: İngiliz Dili ve Edebiyatı Lisans Programının “Vizyon” Belirlenimine İlişkin Durum

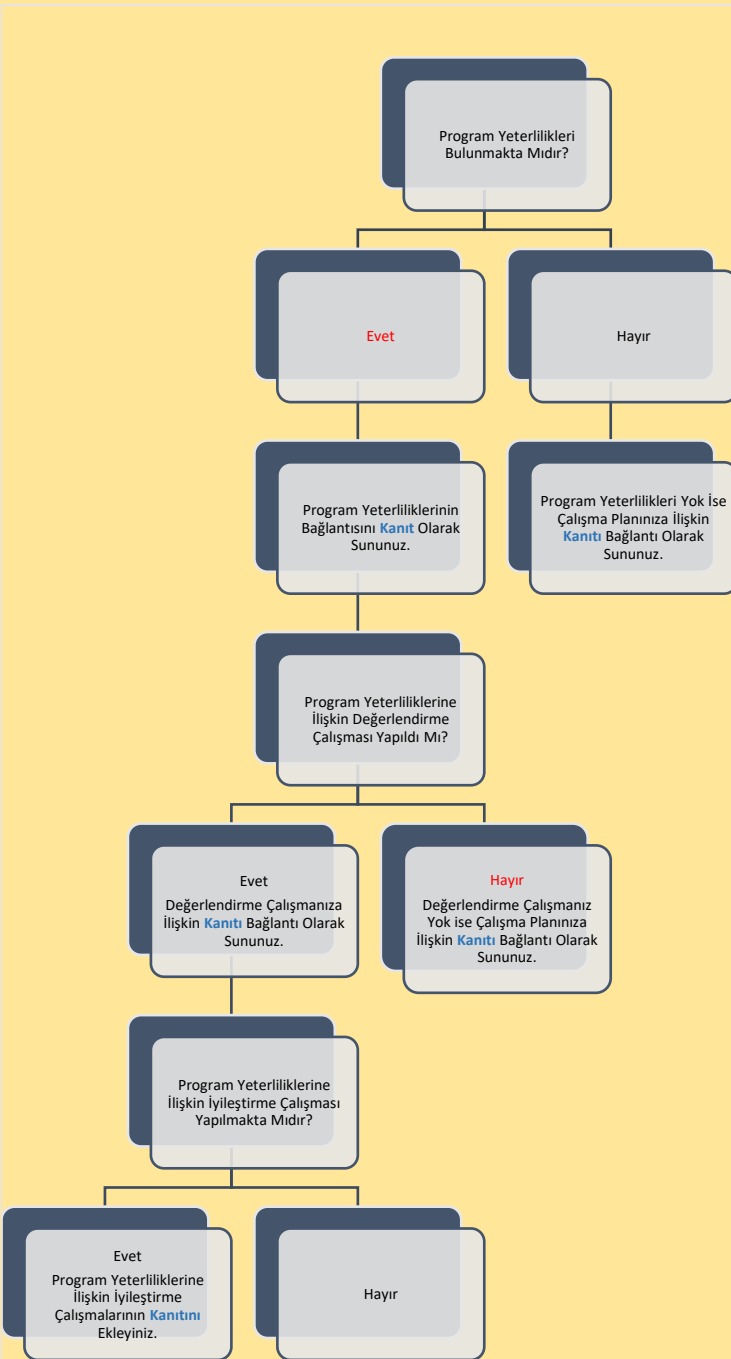


Şema 2: İngiliz Dili ve Edebiyatı Lisans Programının “Miyon” Belirlenimine İlişkin Durum

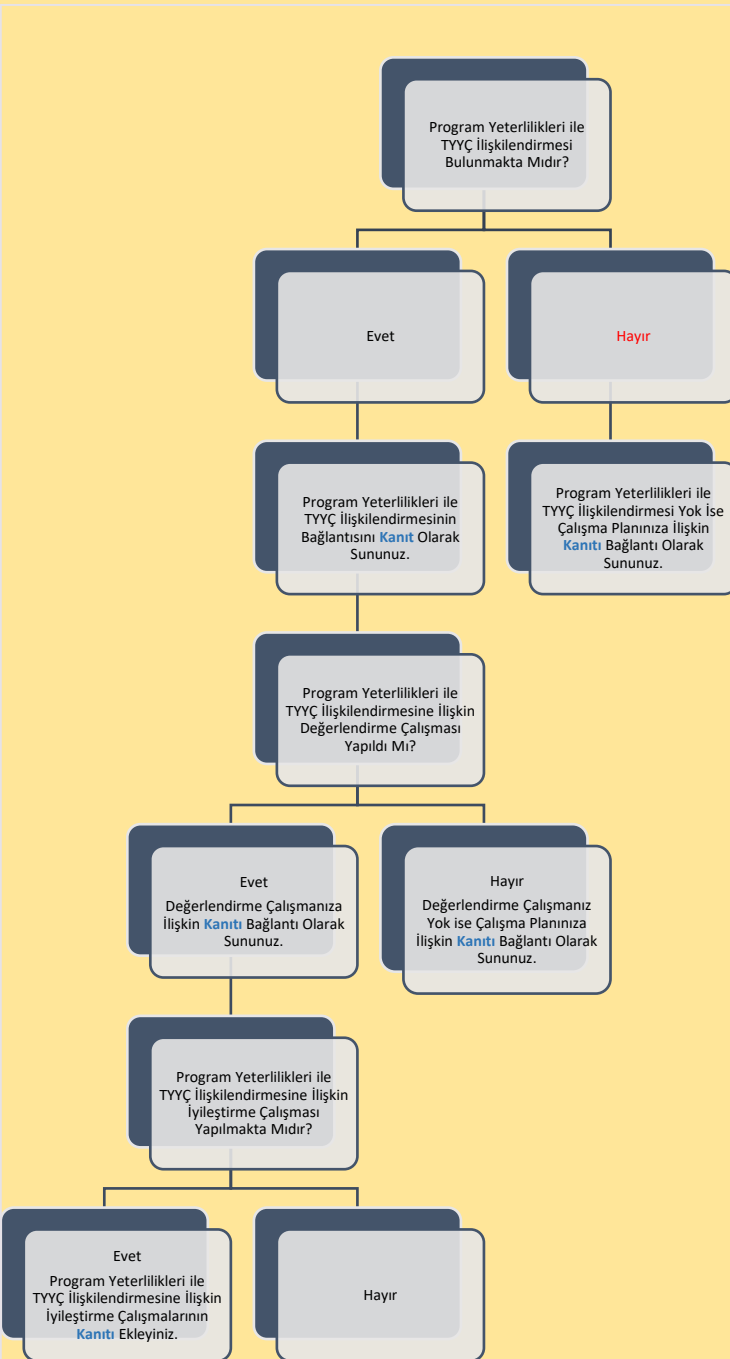


Şema 3: İngiliz Dili ve Edebiyatı Lisans Programının “Program Amaçları” Belirlenimine İlişkin Durum

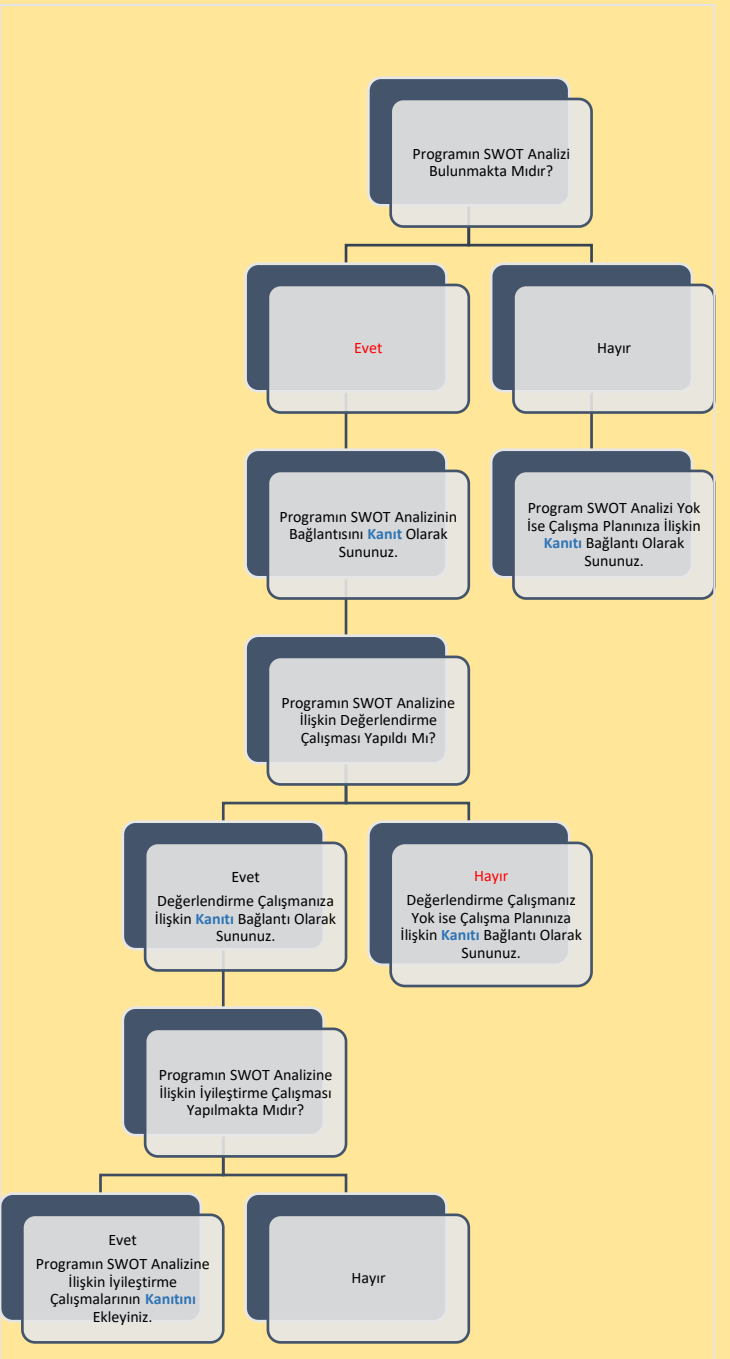
B. PROGRAM TASARIMI, DEĞERLENDİRME VE GÜNCELLEME



Şema 4: İngiliz Dili ve Edebiyatı Lisans Programının “Program Yeterlilikleri” Belirlenimine İlişkin Durum

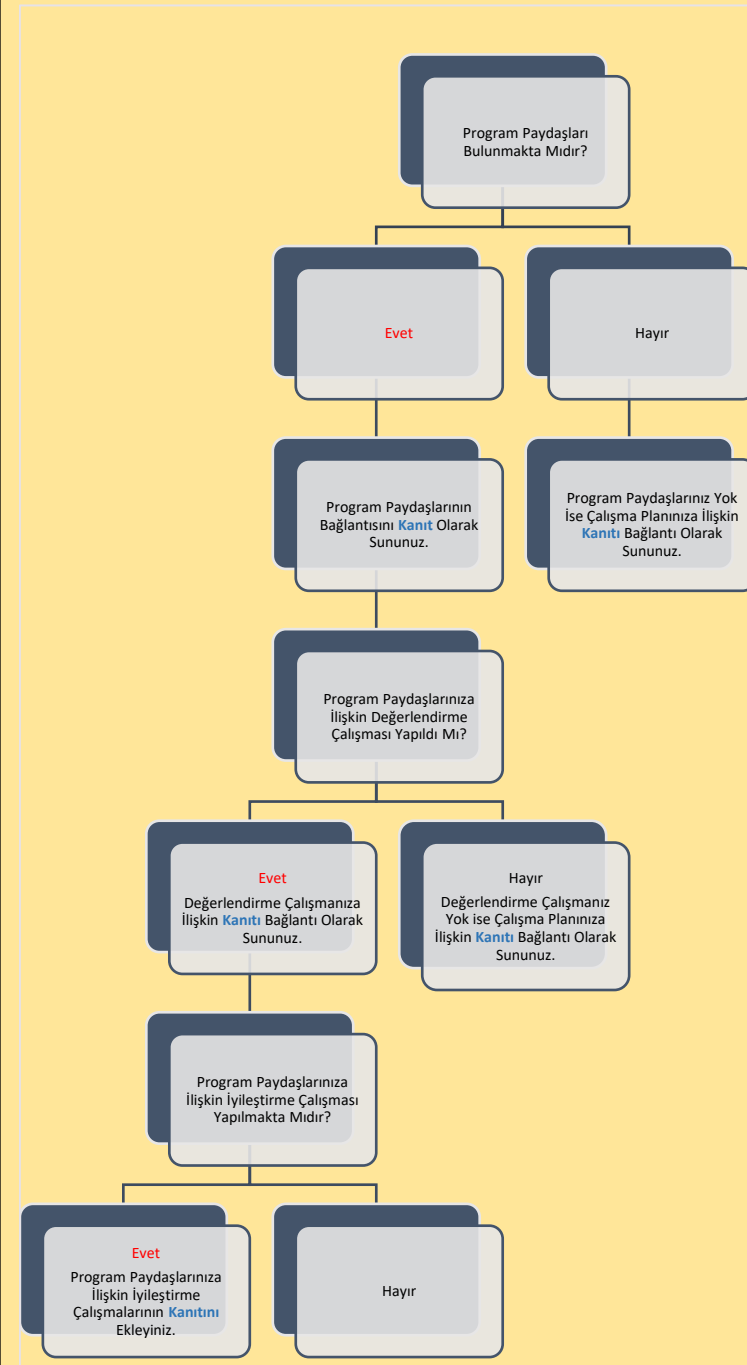


Şema 5: İngiliz Dili ve Edebiyatı Lisans Programının “Program Yeterlilikleri ile TYCC İlişkilendirmesi” Belirlenimine İlişkin Durum

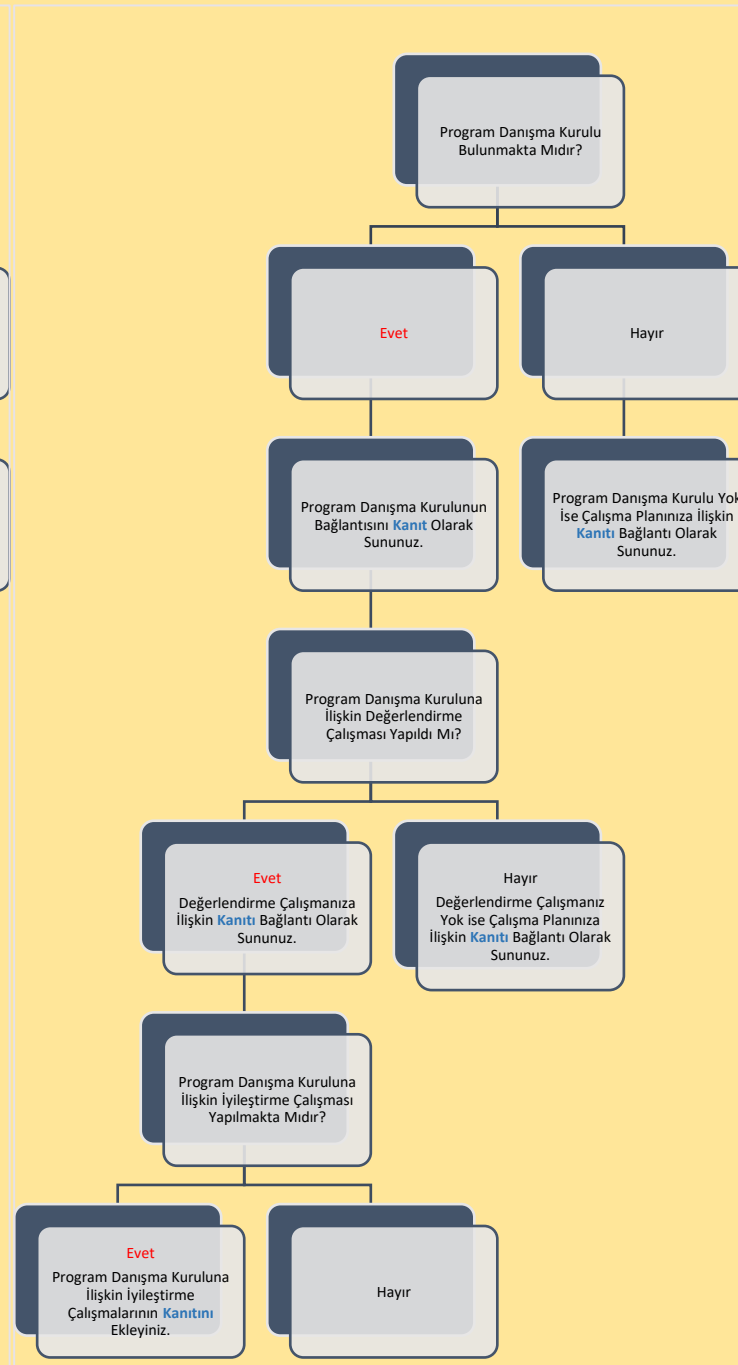


Şema 6: İngiliz Dili ve Edebiyatı Lisans Programının “SWOT Analizi” Belirlenimine İlişkin Durum

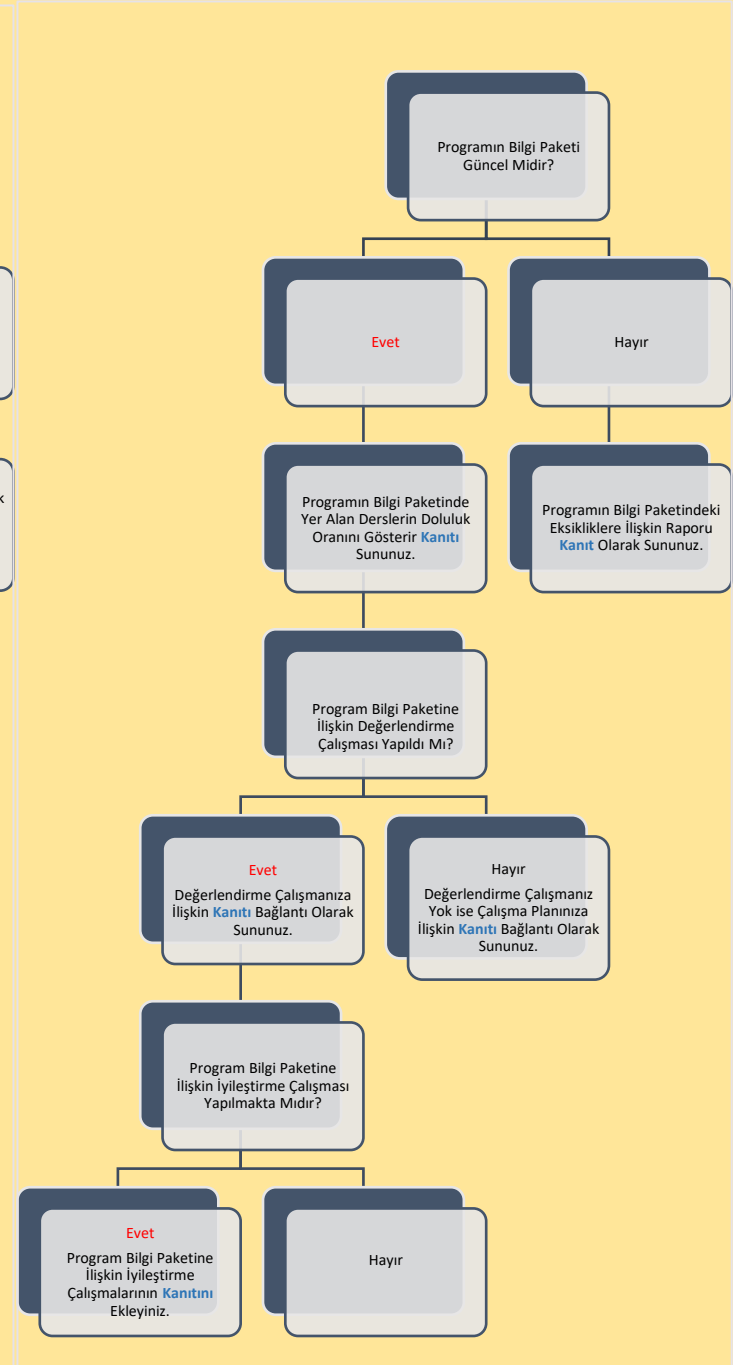
B. PROGRAM TASARIMI, DEĞERLENDİRME VE GÜNCELLEME



Şema 7: İngiliz Dili ve Edebiyatı Lisans Programının “Program Paydaşları” Belirlenimine İlişkin Durum

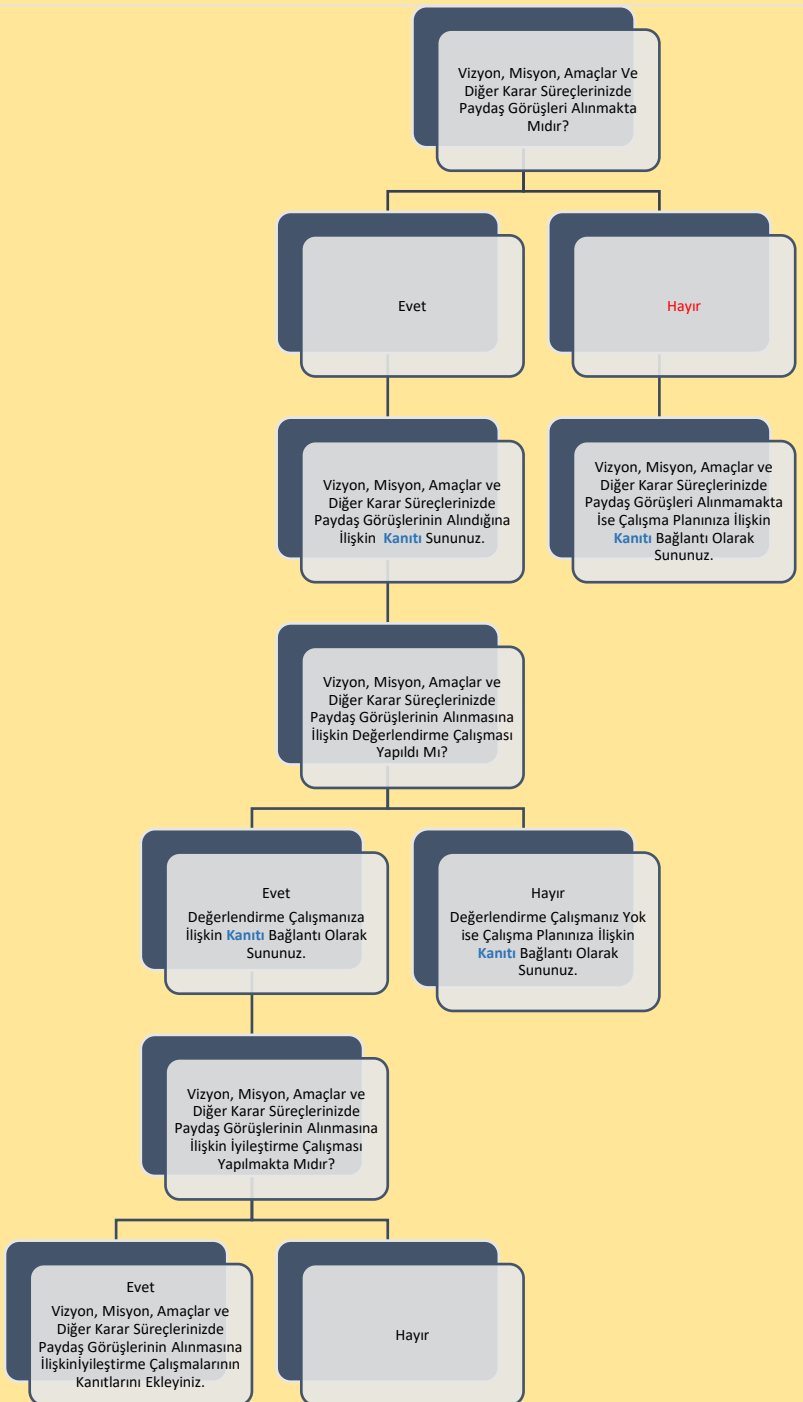


Şema 8: İngiliz Dili ve Edebiyatı Lisans Programının “Program Danışma Kurulu” Belirlenimine İlişkin Durum



Şema 9: İngiliz Dili ve Edebiyatı Lisans Programının “Program Bilgi Paketi” Belirlenimine İlişkin Durum

B. PROGRAM TASARIMI, DEĞERLENDİRME VE GÜNCELLEME



Şema 10: İngiliz Dili ve Edebiyatı Lisans Programının “Karar Süreçlerinde Paydaş Katılımı” Belirlenimine İlişkin Durum

- Programın en son tam güncellenme tarihini belirtiniz: **22.04.2024**
- İlgili güncellemeye dair kurul kararını **kanıt** olarak sununuz.
- Programın en son AKTS değerlendirme tarihini belirtiniz: **22.04.2024**
- İlgili AKTS değerlendirmesine dair kurul kararını **kanıt** olarak sununuz.
- Öngörülen Program değerlendirme/güncelleme tarihinizi belirtiniz: **2029**
- Öngörülen AKTS değerlendirme/güncelleme tarihinizi belirtiniz: **2029**

Şema 11: İngiliz Dili ve Edebiyatı Lisans Programının “Program/AKTS Değerlendirme/Güncelleme” Durumu ve Çalışma Takvimi

C. PROGRAM AKREDİTASYONU



Akreditasyon başvurunuzun/çalışmanızın güncel durumuna ilişkin bilgi sununuz:

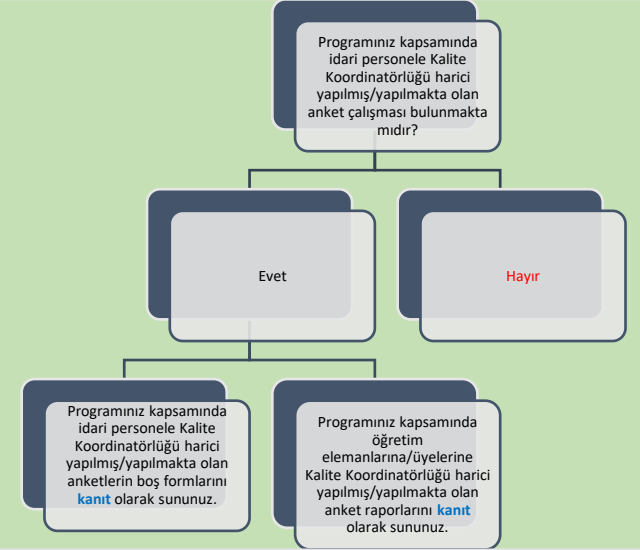
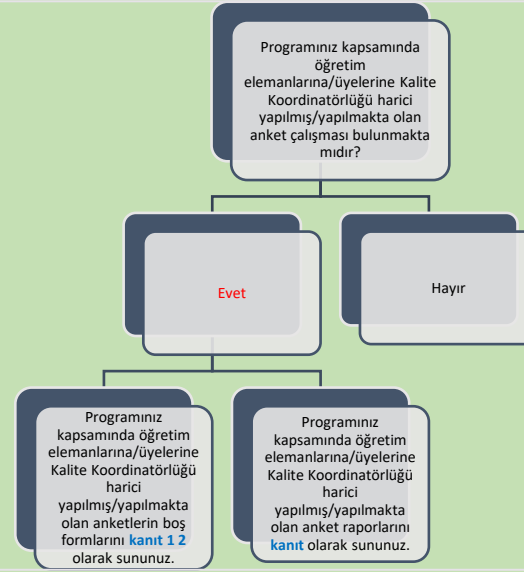
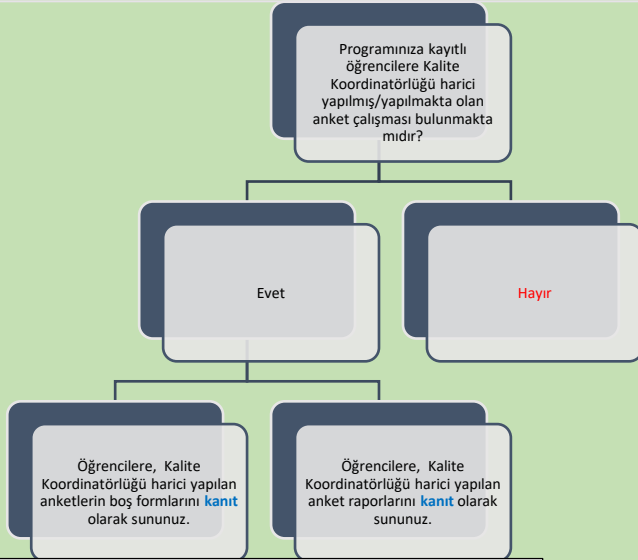
Akreditasyon çalışmanızın bulunmamasına ilişkin nedenleri belirtiniz:

Süleyman Demirel Üniversitesi Öğrenci İşleri Daire Başkanlığı'ndan gelen 26.06.2020 tarih, 70335962.301.01.01-E sayılı yazıda, Yükseköğretim Kalite Kurulu Başkanlığı'ndan bildirilen "Akredite Program Bilgilerinin Toplanması ve Kabulü Hakkında Usul ve Esaslar" hakkındaki yazı tarafımıza ulaşmıştır. Bölüm kurulu, orta-uzun vadede FEDEK kapsamında akreditasyon çalışmalarına başlanmasını kararlaştırmıştır. Bu bağlamda, FEDEK Akreditasyon çalışmalarına 2026 yılı itibarıyla başlanması planlanmaktadır.

Dünya Sıralamalarında İlk 400'de Yer Alan Üniversitelerden Programınızın Öne Çıktığını Düşündüğünüz 3 Tanesini ile Program Tasarımı, Değerlendirmesi ve Güncellemesi, Vizyon, Misyon, Program Amaçları, Ölçme ve Değerlendirme vb. Bağlamlarda İyi Uygulama Örneklerini Belirtiniz:

Akreditasyon çalışmalarına 2026 yılında başlanması planlandığından uygulama örnekleri verilememektedir.

Ç. ANKET VE VERİ TOPLAMA



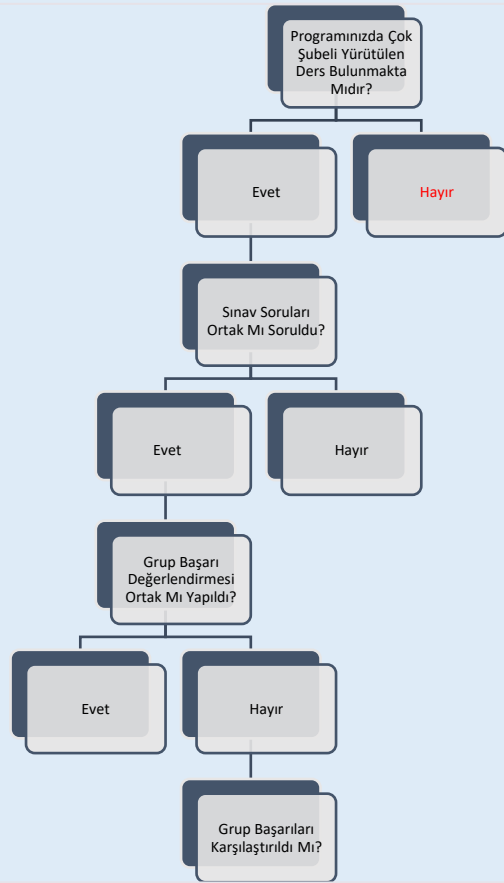
Programınıza kayıtlı öğrencilere Kalite Koordinatörlüğü harici yapılmış/yapılmakta olan anket çalışmalarının kapsamı hakkında bilgi sununuz:

Programınız kapsamında öğretim elemanlarına/üyelerine Kalite Koordinatörlüğü harici yapılmış/yapılmakta olan anket çalışmalarının kapsamı hakkında bilgi sununuz:

Öğretim elemanlarımız ve üyelerimize, danışma kurulumuz ve paydaşlarımız hakkındaki görüşlerini almak amacıyla anketler düzenlenmiştir. Ek olarak, paydaşlar, danışma kurulu, ders bilgi paketleri, SWOT analizi, TYYÇ ve Yeterlilik ilişkisi ve Program amaçlarının değerlendirilmesine yönelik anketler hazırlanmış olup, 2025 yılında yapılması planlanmaktadır.

Programınız kapsamında idari personele Kalite Koordinatörlüğü harici yapılmış/yapılmakta olan anket çalışmalarının kapsamı hakkında bilgi sununuz:

D. ÇOK ŞUBELİ DERSLERİN YÜRÜTÜLMESİ



Çok Şubeli Derslerin Yürütülmesi ile İlgili Tespit Etmiş Olduğunuz Sorunlar ve İyileştirme Önerilerine Dair Bilgi Sununuz:

Öğrencilerin Gruplara Ayrılma Yöntemine İlişkin Bilgi Sununuz:

Şema 14: İngiliz Dili ve Edebiyatı Lisans Programının Müfredatındaki “Çok Şubeli Dersler”in Durumu

E. ÖĞRETİM YÖNTEM VE TEKNİKLERİ/ÖLÇME VE DEĞERLENDİRME YÖNTEMLERİ

Programınız Kapsamında Kullanılan Öğretim Yöntem ve Tekniklerine İlişkin Bilgi Sununuz:

Bölümümüzde yüz yüze eğitim, tartışma, sunum, çoktan seçmeli ve açık uçlu yazılı sınav yöntem ve teknikleri kullanılmaktadır.

Programınız Kapsamında Kullanılan Ölçme ve Değerlendirme Yöntemlerine İlişkin Bilgi Sununuz:

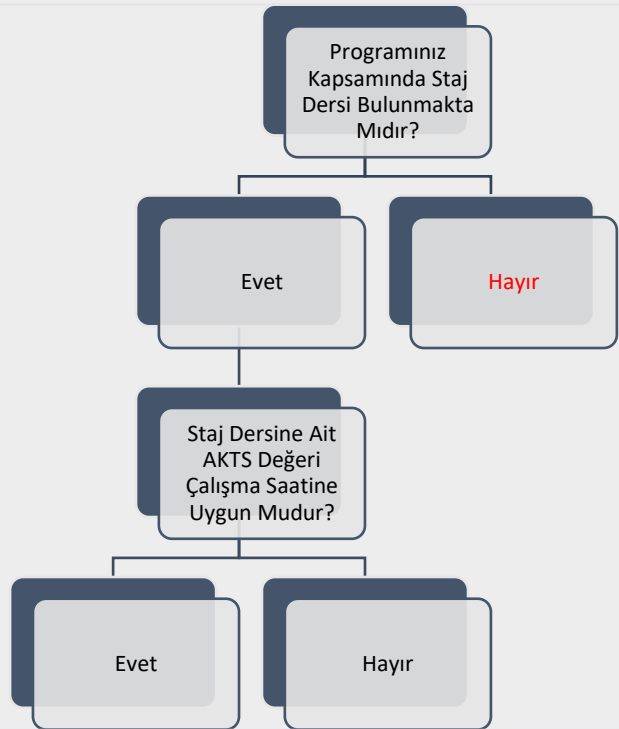
Her ders için uygulanan ölçme ve değerlendirme yöntemleri ilgili öğretim üyesi/leri tarafından hazırlanan ve bilgi paketinde yer alan “Ders Öğretim Planı”nda tanımlanmıştır. Sınavlar ve ders başarı notları ile ilgili olarak SDÜ Lisansüstü Eğitim-Öğretim ve Sınav Yönetmeliğinin ilgili maddeleri uygulanır.

İlgili Link:

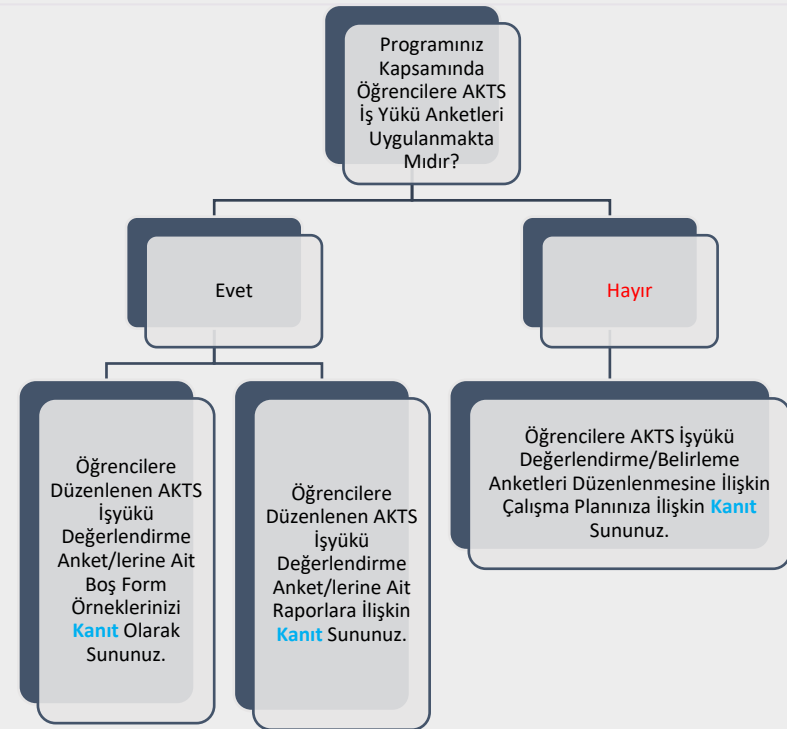
<https://sis.sdu.edu.tr/oibs/bologna/index.aspx?lang=tr&curOp=showPac&curUnit=66&curSunit=10322#>

Şema 15: İngiliz Dili ve Edebiyatı Lisans Programında Uygulanmakta Olan “Öğretim Yöntem Ve Teknikleri/Ölçme ve Değerlendirme Yöntemleri” Durumu

F. STAJ VE AKTS İŞ YÜKÜ ANKETLERİ



Staj Dersine Ait AKTS Değeri Çalışma Saatine Uygun Değilse Nedenlerini Belirtiniz:



Şema 16: İngiliz Dili ve Edebiyatı Lisans Programında “Staj Dersleri” ve “AKTS İş Yükü Anketleri” Durumu

H. ÖĞRETİM ELEMANLARININ/ÜYELERİNİN GELİŞİMİNE YÖNELİK FAALİYETLER İLE ÖN LİSANS/LİSANS AKADEMİK DANIŞMANLIK HİZMETLERİ VE ÖĞRENME YÖNETİM SİSTEMİNE İLİŞKİN HUSUSLAR

2023-2024 EĞİTİM ÖĞRETİM YILI BAHAR YARIYILI	
ÖĞRETİM ELEMANLARININ/ÜYELERİNİN GELİŞİMİNE YÖNELİK FAALİYETLER	
Öğretim Elemanlarının/Üyelerinin Akademik Gelişimi İçin Yapılan Faaliyetler (Eğitim/etkinlik duyurusu, eğitim/etkinlik katılımcı listesi vb. gibi kanıtların sunulması beklenmektedir.)	
Öğretim Elemanlarının/Üyelerinin Eğitsel Gelişimi İçin Yapılan Faaliyetler (Eğitim/etkinlik duyurusu, eğitim/etkinlik katılımcı listesi vb. gibi kanıtların sunulması beklenmektedir.)	
Eğiticilerin Eğitimi Katılımcı Listesi Bulunmakta mıdır? (Kanıtın sunulması beklenmektedir.)	
ÖNLİSANS/LİSANS AKADEMİK DANIŞMANLIK HİZMETLERİ VE ÖĞRENME YÖNETİM SİSTEMİNE İLİŞKİN HUSUSLAR	
Programınızda Öğrenme Yönetim Sistemi kullanılan ders sayısı nedir?	0
Programınıza kayıtlı her öğrencinin akademik danışmanı bulunmakta mıdır?	Evet
Programınıza kayıtlı her öğrencinin akademik danışmanlık saati bulunmakta mıdır?	Evet
Programınıza kayıtlı her öğrencinin akademik danışmanlık uygulamasına ilişkin geri bildirim toplanmakta mıdır?	Hayır, toplanması planlanmaktadır. (Kanıt)
Verilen Yüz Yüze Danışmanlık Hizmeti (belge ile kayıt altına alınan bireysel görüşme) Sayısı	Her öğrenci ile en az 1.
Verilen Yüz Yüze Danışmanlık Hizmeti (toplantı) Sayısı	Her öğrenci ile en az 1.
Verilen Çevrimiçi Danışmanlık (mail, zoom, whatsapp) Sayısı	Her öğrenci ile en az 1.
Verilen Çevrimiçi Danışmanlık (toplantı) Sayısı	Her öğrenci ile en az 1.
Danışmanlık Hizmetleri Süreçlerinde Tespit Edilen Genel Sorunlar ve Yapılan İyileştirmeler Öğrencilerin danışman hocaları ile tanışmasını kolaylaştırmak için her akademik yılın başında sınıflarda danışmanlık toplantıları düzenlenmektedir.	

Tablo 5: İngiliz Dili ve Edebiyatı Lisans Programında 2023-2024 Eğitim Öğretim Yılı Bahar Döneminde Öğretim Elemanlarının/Üyelerinin Gelişimine Yönelik Faaliyetler ile Ön Lisans/Lisans Akademik Danışmanlık Hizmetleri ve Öğrenme Yönetim Sistemine İlişkin Hususlar

H. ÖĞRETİM ELEMANLARININ/ÜYELERİNİN GELİŞİMİNE YÖNELİK FAALİYETLER İLE ÖN LİSANS/LİSANS AKADEMİK DANIŞMANLIK HİZMETLERİ VE ÖĞRENME YÖNETİM SİSTEMİNE İLİŞKİN HUSUSLAR

2024-2025 EĞİTİM ÖĞRETİM YILI GÜZ YARIYILI	
ÖĞRETİM ELEMANLARININ/ÜYELERİNİN GELİŞİMİNE YÖNELİK FAALİYETLER	
Öğretim Elemanlarının/Üyelerinin Akademik Gelişimi İçin Yapılan Faaliyetler (Eğitim/etkinlik duyurusu, eğitim/etkinlik katılımcı listesi vb. gibi kanıtların sunulması beklenmektedir.)	
Öğretim Elemanlarının/Üyelerinin Eğitsel Gelişimi İçin Yapılan Faaliyetler (Eğitim/etkinlik duyurusu, eğitim/etkinlik katılımcı listesi vb. gibi kanıtların sunulması beklenmektedir.)	
Eğiticilerin Eğitimi Katılımcı Listesi Bulunmakta mıdır? (Kanıtın sunulması beklenmektedir.)	
ÖN LİSANS/LİSANS AKADEMİK DANIŞMANLIK HİZMETLERİ VE ÖĞRENME YÖNETİM SİSTEMİNE İLİŞKİN HUSUSLAR	
Programınızda Öğrenme Yönetim Sistemi kullanılan ders sayısı nedir?	0
Programınıza kayıtlı her öğrencinin akademik danışmanı bulunmakta mıdır?	Evet
Programınıza kayıtlı her öğrencinin akademik danışmanlık saati bulunmakta mıdır?	Evet
Programınıza kayıtlı her öğrencinin akademik danışmanlık uygulamasına ilişkin geri bildirim toplanmakta mıdır?	Hayır, toplanması planlanmaktadır. (Kanıt)
Verilen Yüz Yüze Danışmanlık Hizmeti (belge ile kayıt altına alınan bireysel görüşme) Sayısı	Her öğrenci ile en az 1.
Verilen Yüz Yüze Danışmanlık Hizmeti (toplantı) Sayısı	Her öğrenci ile en az 1.
Verilen Çevrimiçi Danışmanlık (mail, zoom, whatsapp) Sayısı	Her öğrenci ile en az 1.
Verilen Çevrimiçi Danışmanlık (toplantı) Sayısı	Her öğrenci ile en az 1.
Danışmanlık Hizmetleri Süreçlerinde Tespit Edilen Genel Sorunlar ve Yapılan İyileştirmeler Öğrencilerin danışman hocalarını tanıması için her akademik yılın başında sınıflarda danışmanlık toplantısı düzenlenmektedir.	

Tablo 6: İngiliz Dili ve Edebiyatı Lisans Programında 2024-2025 Eğitim Öğretim Yılı Güz Döneminde Öğretim Elemanlarının/Üyelerinin Gelişimine Yönelik Faaliyetler ile Ön Lisans/Lisans Akademik Danışmanlık Hizmetleri ve Öğrenme Yönetim Sistemine İlişkin Hususlar

I. ÖĞRENCİ İSTATİSTİKLERİ

2023-2024 EĞİTİM ÖĞRETİM YILI BAHAR DÖNEMİ

GELEN GİDEN ÖĞRENCİ SAYILARI

	Gelen Öğrenci Sayısı	Giden Öğrenci Sayısı
ERASMUS	0	15
Merkezi Yerleştirme Puanıyla Yatay Geçiş	0	0
Kurumlararası yatay geçiş	0	2
Kurum içi yatay geçiş	0	0
Dikey Geçiş	0	
Özel Öğrenci	0	0
İlişik kesen öğrenci sayısı		81

Gelen/Giden Öğrenci Sayılarının Değerlendirilmesi

2023-2024 bahar yarıyılı ara dönem olması nedeniyle bölümümüze hiç öğrenci gelmemiştir. Aynı zamanda akademik yılın sonuna denk geldiği için mezun olan ve dolayısıyla ilişik kesen öğrenci sayısı çok olmuştur. Buna ek olarak iki tane başka üniversiteye yatay geçiş yapan öğrencimiz olmuştur. Ayrıca bölümümüz fakültemizde en çok ERASMUS hareketliliği olan bölümdür.

ORTAK EĞİTİM PROGRAMLARI

Çift Anadal Öğrenci Sayısı	0
Yandal Öğrenci Sayısı	0

Çift Anadal/Yandal Öğrenci Sayısı Değerlendirmesi (Sorunlar ve İyileştirme Önerileri)

Bölümümüzde çift anadal veya yandal yapan öğrenci bulunmamaktadır. Öğrencilerimize çift anadal ve yandal hakkında bilgi verilip, edindikleri bilgiler ile çift anadal veya yandal yapmaları kolaylaştırılabilir.

DEZAVANTAJLI GRUPLAR

Özel Gereksinimli Öğrenci Sayısı	0
Özel Gereksinimli Öğrencilere (varsa) Yönelik Uygulamalar/Tedbirler	
Özel gereksinimli öğrencimiz bulunmamaktadır.	

Uluslararası Öğrenci Sayısı	4
-----------------------------	---

Uluslararası Öğrencilere Yönelik Uygulamalar/Tedbirler

Bölümümüz İngilizce eğitim verdiği için uluslararası öğrencilerin alışma sürecinde sıkıntı yaşanmamaktadır. Zorluk yaşadıkları takdirde danışmanları destek vermektedir.

Tablo 7: İngiliz Dili ve Edebiyatı Lisans Programında 2023-2024 Eğitim Öğretim Yılı Bahar Dönemine İlişkin Öğrenci İstatistikleri

I. ÖĞRENCİ İSTATİSTİKLERİ

ÖĞRENCİ FAALİYETLERİ

Sosyal Faaliyetler (Faaliyet adı ve varsa faaliyet linki)

Bölümümüz her yıl düzenlediği Uluslararası Shakespeare Festivali'nin dördüncüsünü 08-20 Mayıs 2024 yılında gerçekleştirmiştir. ([Link](#))

Bilimsel Faaliyetler (Faaliyet adı ve varsa faaliyet linki)

Kültürel Faaliyetler (Faaliyet adı ve varsa faaliyet linki)

Bölümümüz her yıl düzenlediği Uluslararası Shakespeare Festivali'nin dördüncüsünü 08-20 Mayıs 2024 yılında gerçekleştirmiştir. ([Link](#))

Sportif Faaliyetler (Faaliyet adı ve varsa faaliyet linki)

Bitirme Projesi Sayısı

76

Panel/Sergi Sayısı

0

Proje Sayısı (TÜBİTAK 2209 vb.)

0

Öğrencileri Araştırmaya Yönlendirici Diğer Uygulamalar

Öğrenci Faaliyetleri İle İlgili Genel Değerlendirme (Sorunlar ve İyileştirme Önerileri)

Öğrencilerimizin katılımı ile her sene düzenlenen Uluslararası Shakespeare Festivali sayesinde öğrencilerimiz unutulmaz bir tiyatro deneyimi yaşamaktadır. Hem kültürel hem de sosyal açıdan güçlü ve birleştirici bir etkinlik olan Uluslararası Shakespeare Festivali sayesinde öğrencilerimize tiyatro sevgisi tanıtılmaktadır.

Tablo 8: İngiliz Dili ve Edebiyatı Lisans Programında 2023-2024 Eğitim Öğretim Yılı Bahar Dönemine İlişkin Öğrenci Faaliyetleri İstatistikleri

I. ÖĞRENCİ İSTATİSTİKLERİ

2024-2025 EĞİTİM ÖĞRETİM YILI GÜZ DÖNEMİ

GELEN GİDEN ÖĞRENCİ SAYILARI

	Gelen Öğrenci Sayısı	Giden Öğrenci Sayısı
ERASMUS	0	9
Merkezi Yerleştirme Puanıyla Yatay Geçiş	0	0
Kurumlararası yatay geçiş	7	2
Kurum içi yatay geçiş	0	1
Dikey Geçiş	1	
Özel Öğrenci	0	1
İlişik kesen öğrenci sayısı		23

Gelen/Giden Öğrenci Sayılarının Değerlendirilmesi

2024-2025 Güz dönemi, akademik yılın başlangıcına denk gelmesi nedeniyle bölümümüzün en çok yatay geçiş aldığı yarıyıldır. Yedi tane kurumlararası yatay ve bir dikey geçiş, üniversitemiz ve bölümümüzün en çok tercih edilenler arasında olduğunu göstermektedir. İlişik kesen öğrenci sayımız, mezuniyete geç başvuran, yatay geçiş hakkı kazanıp vazgeçen ve azami öğrenim süresi dolan öğrencilerimizden oluşmaktadır. Ayrıca bölümümüz fakültemizde en çok ERASMUS hareketliliği olan bölümdür.

ORTAK EĞİTİM PROGRAMLARI

Çift Anadal Öğrenci Sayısı	0
Yandal Öğrenci Sayısı	0

Çift Anadal/Yandal Öğrenci Sayısı Değerlendirmesi (Sorunlar ve İyileştirme Önerileri)

Bölümümüzde çift anadal veya yandal yapan öğrenci bulunmamaktadır. Öğrencilerimize çift anadal ve yandal hakkında bilgi verilip, edindikleri bilgiler ile çift anadal veya yandal yapmaları kolaylaştırılabilir.

DEZAVANTAJLI GRUPLAR

Özel Gereksinimli Öğrenci Sayısı	0
Özel Gereksinimli Öğrencilere (varsa) Yönelik Uygulamalar/Tedbirler	
Özel gereksinimli öğrencimiz bulunmamaktadır.	

Uluslararası Öğrenci Sayısı	5
Uluslararası Öğrencilere Yönelik Uygulamalar/Tedbirler	
Bölümümüz İngilizce eğitim verdiği için uluslararası öğrencilerin alışma sürecinde sıkıntı yaşanmamaktadır. Zorluk yaşadıkları takdirde danışmanları destek vermektedir.	

Tablo 9: İngiliz Dili ve Edebiyatı Lisans Programında 2024-2025 Eğitim Öğretim Yılı Güz Dönemine İlişkin Öğrenci İstatistikleri

I. ÖĞRENCİ İSTATİSTİKLERİ

ÖĞRENCİ FAALİYETLERİ

Sosyal Faaliyetler (Faaliyet adı ve varsa faaliyet linki)

Birinci sınıflara yönelik oryantasyon programımız ([Link](#))

Bilimsel Faaliyetler (Faaliyet adı ve varsa faaliyet linki)

Kültürel Faaliyetler (Faaliyet adı ve varsa faaliyet linki)

Sportif Faaliyetler (Faaliyet adı ve varsa faaliyet linki)

Bitirme Projesi Sayısı

0

Panel/Sergi Sayısı

0

Proje Sayısı (TÜBİTAK 2209 vb.)

0

Öğrencileri Araştırmaya Yönlendirici Diğer Uygulamalar

Öğrenci Faaliyetleri İle İlgili Genel Değerlendirme (Sorunlar ve İyileştirme Önerileri)

Bu yarıyılın akademik yılın ilk dönemi olması ve özellikle yeni kayıt olan öğrencilerin bölüme ve derslerine adapte olması sebebiyle bu dönemde birinci sınıflara yönelik oryantasyon programımız haricinde sosyal veya kültürel etkinlikler düzenlenmemiştir.

İ. PROGRAM BAZINDA ALINAN NOTLARIN BİRİM ORTALAMASI İLE KARŞILAŞTIRMALI DEĞERLENDİRİLMESİ

2023-2024 Eğitim Öğretim Yılı Bahar Dönemi

için **Birim Geneli** ve **Program Düzeyi** not dağılımlarına ilişkin veriler Öğrenci Bilgi Sisteminden temin edilerek sunulmuştur. Tek programlı birimler özelinde karşılaştırma verisi olmadığı için altta yer alan 'kök neden' ile 'iyileştirme önerisi' için ayrılmış boşlukların tek programlı birimlerde doldurulması zorunlu değildir.

Alınan notlar kapsamında programdaki öğrencilerin puanının birim puanından düşük olduğu hususlara ilişkin kök neden tespitlerinizi sununuz:

- Verilen tabloya bakıldığında, öğrencilerimizin %20,63'ünün AA ile, % 9,52'sinin BA ile, %14,29'unun BB ile, %12,70'inin CB ile ve %14,29'unun CC ile geçtiği gözlemlenmiştir. Ek olarak, %12,70'i CD ile, %4,76'sı DD ile ve %4,76'sı FD ile koşullu geçtiği gözlemlenmiştir. Bununla birlikte başarısız olan öğrenci oranı %6,35 olarak gözlemlenmiştir.
- Veriler göz önünde bulundurulduğunda, başarısız olan öğrenci oranının çok düşük olduğu görülmektedir.

Alınan notlar kapsamında programdaki öğrencilerin puanının birim puanından düşük olduğu hususlara ilişkin iyileştirme önerilerinizi sununuz:

- Başarısız olan öğrencilerin başarısızlığının temelinde üniversitedeki sorumluluklarını ikinci planda tutup, çalışma hayatına başlamaları veya üniversite öğrenimlerinden vazgeçmeleri yatmaktadır. Bu nedenlerden dolayı başarısız olan öğrencilerin geri kazanılması çok zor olmakla birlikte, farklı nedenlerden başarısız olan öğrenciler için daha caydırıcı yaptırımlar uygulanarak, derslerine gereken önemi vermeleri sağlanabilir.

SÜLEYMAN DEMİREL ÜNİVERSİTESİ

İNSAN VE TOPLUM BİLİMLERİ FAKÜLTESİ

BATI DİLLERİ VE EDEBİYATI BÖLÜMÜ

İNGİLİZ DİLİ VE EDEBİYATI LİSANS PROGRAMI

2024 YILI

EĞİTİM ÖĞRETİM ÖZ DEĞERLENDİRME RAPORU

1

2

3