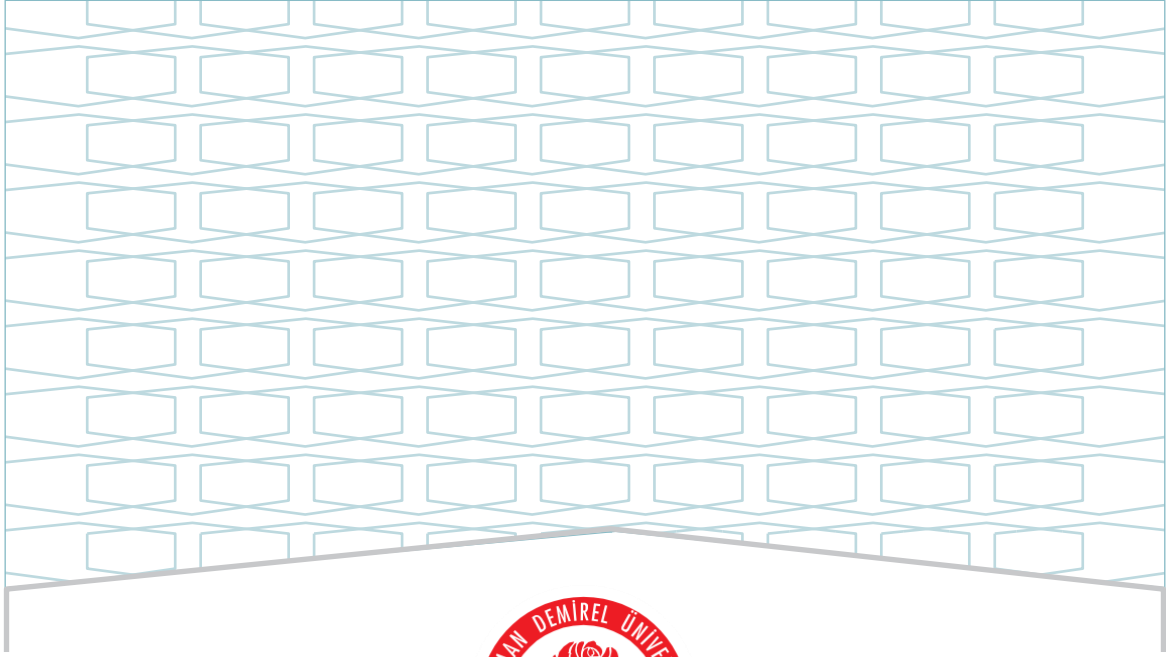




**SÜLEYMAN DEMİREL ÜNİVERSİTESİ**  
**İNSAN VE TOPLUM BİLİMLERİ FAKÜLTESİ**  
**ARKEOLOJİ BÖLÜMÜ**  
**ARKEOLOJİ LİSANS PROGRAMI**  
**2023 YILI**  
**EĞİTİM ÖĞRETİM ÖZ DEĞERLENDİRME RAPORU**

**NİSAN - 2024**



**SÜLEYMAN DEMİREL ÜNİVERSİTESİ**

**İNSAN VE TOPLUM BİLİMLERİ FAKÜLTESİ**

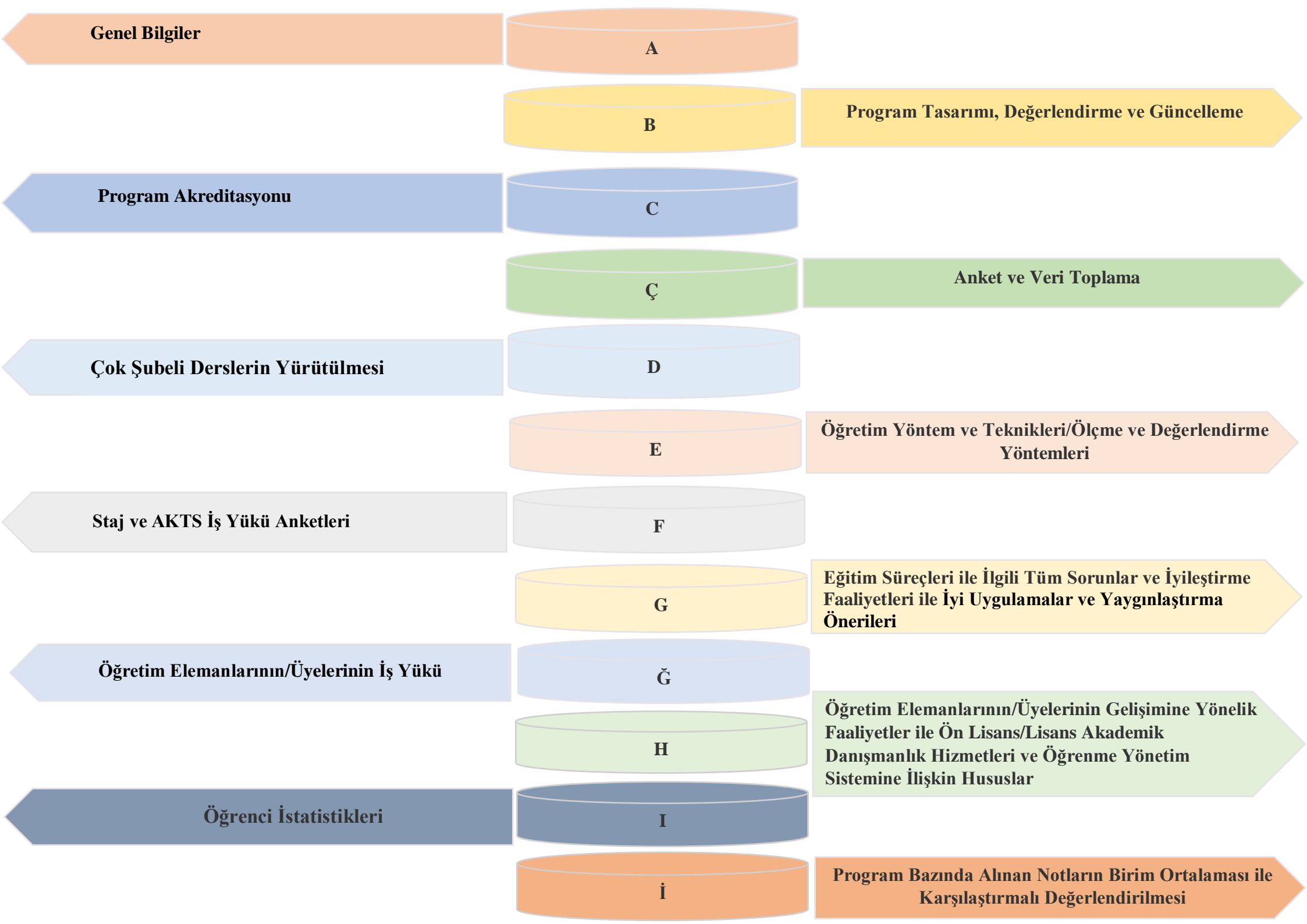
**ARKEOLOJİ BÖLÜMÜ**

**ARKEOLOJİ LİSANS PROGRAMI**

**2023 YILI**

**EĞİTİM ÖĞRETİM ÖZ DEĞERLENDİRME RAPORU**

**NİSAN - 2024**



**Genel Bilgiler**

**A**

**Program Tasarımı, Değerlendirme ve Güncelleme**

**B**

**Program Akreditasyonu**

**C**

**Anket ve Veri Toplama**

**Ç**

**Çok Şubeli Derslerin Yürütülmesi**

**D**

**Öğretim Yöntem ve Teknikleri/Ölçme ve Değerlendirme Yöntemleri**

**E**

**Staj ve AKTS İş Yüğü Anketleri**

**F**

**Eğitim Süreçleri ile İlgili Tüm Sorunlar ve İyileştirme Faaliyetleri ile İyi Uygulamalar ve Yaygınlaştırma Önerileri**

**G**

**Öğretim Elemanlarının/Üyelerinin İş Yüğü**

**Ğ**

**Öğretim Elemanlarının/Üyelerinin Gelişimine Yönelik Faaliyetler ile Ön Lisans/Lisans Akademik Danışmanlık Hizmetleri ve Öğrenme Yönetim Sistemine İlişkin Hususlar**

**H**

**Öğrenci İstatistikleri**

**I**

**Program Bazında Alınan Notların Birim Ortalaması ile Karşılaştırmalı Değerlendirilmesi**

**İ**

## **ŞEMALAR LİSTESİ**

**Şema 1:** Arkeoloji Lisans Programının “Vizyon” Belirlenimine İlişkin Durum

**Şema 2:** Arkeoloji Lisans Programının “Misyona” Belirlenimine İlişkin Durum

**Şema 3:** Arkeoloji Lisans Programının “Program Amaçları” Belirlenimine İlişkin Durum

**Şema 4:** Arkeoloji Lisans Programının “Program Yeterlilikleri” Belirlenimine İlişkin Durum

**Şema 5:** Arkeoloji Lisans Programının “Program Yeterlilikleri ile TYYÇ İlişkilendirmesi” Belirlenimine İlişkin Durum

**Şema 6:** Arkeoloji Lisans Programının “SWOT Analizi” Belirlenimine İlişkin Durum

**Şema 7:** Arkeoloji Lisans Programının “Program Paydaşları” Belirlenimine İlişkin Durum

**Şema 8:** Arkeoloji Lisans Programının “Program Danışma Kurulu” Belirlenimine İlişkin Durum

**Şema 9:** Arkeoloji Lisans Programının “Program Bilgi Paketi” Belirlenimine İlişkin Durum

**Şema 10:** Arkeoloji Lisans Programının “Karar Süreçlerinde Paydaş Katılımı” Belirlenimine İlişkin Durum

**Şema 11:** Arkeoloji Lisans Programının “Program/AKTS Değerlendirme/Güncelleme” Durumu ve Çalışma Takvimi

**Şema 12:** Arkeoloji Lisans Programının “Program Akreditasyonu” ve “Dünya Sıralamalarında Yer Alan Muadilleri ile Karşılaştırmalı” Durumu

**Şema 13:** Arkeoloji Lisans Programının Yürütmekte Olduğu “Anket Çalışmaları”nın Durumu

**Şema 14:** Arkeoloji Lisans Programının Müfredatındaki “Çok Şubeli Dersler”in Durumu

**Şema 15:** Arkeoloji Lisans Programında Uygulanmakta Olan “Öğretim Yöntem Ve Teknikleri/Ölçme ve Değerlendirme Yöntemleri” Durumu

**Şema 16:** Arkeoloji Lisans Programında “Staj Dersleri” ve “AKTS İş Yüğü Anketleri” Durumu

## TABLolar LİSTESİ

**Tablo 1:** Arkeoloji Lisans Programında Eğitim Süreçleri ile İlgili Tüm Sorunlar ve İyileştirme Faaliyetleri

**Tablo 2:** Arkeoloji Lisans Programında Eğitim Süreçleri ile İlgili İyi Uygulamalar ve Yaygınlaştırma Önerileri

**Tablo 3:** Arkeoloji Lisans Programında 2022-2023 Eğitim Öğretim Yılı Bahar Döneminde Öğretim Elemanlarının/Üyelerinin İş Yüğü

**Tablo 4:** Arkeoloji Lisans Programında 2023-2024 Eğitim Öğretim Yılı Güz Döneminde Öğretim Elemanlarının/Üyelerinin İş Yüğü

**Tablo 5:** Arkeoloji Lisans Programında 2022-2023 Eğitim Öğretim Yılı Bahar Döneminde Öğretim Elemanlarının/Üyelerinin Gelişimine Yönelik Faaliyetler ile Ön Lisans/Lisans Akademik Danışmanlık Hizmetleri ve Öğrenme Yönetim Sistemine İlişkin Hususlar

**Tablo 6:** Arkeoloji Lisans Programında 2023-2024 Eğitim Öğretim Yılı Güz Döneminde Öğretim Elemanlarının/Üyelerinin Gelişimine Yönelik Faaliyetler ile Ön Lisans/Lisans Akademik Danışmanlık Hizmetleri ve Öğrenme Yönetim Sistemine İlişkin Hususlar

**Tablo 7:** Arkeoloji Lisans Programında 2022-2023 Eğitim Öğretim Yılı Bahar Dönemine İlişkin Öğrenci İstatistikleri

**Tablo 8:** Arkeoloji Lisans Programında 2022-2023 Eğitim Öğretim Yılı Bahar Dönemine İlişkin Öğrenci Faaliyetleri İstatistikleri

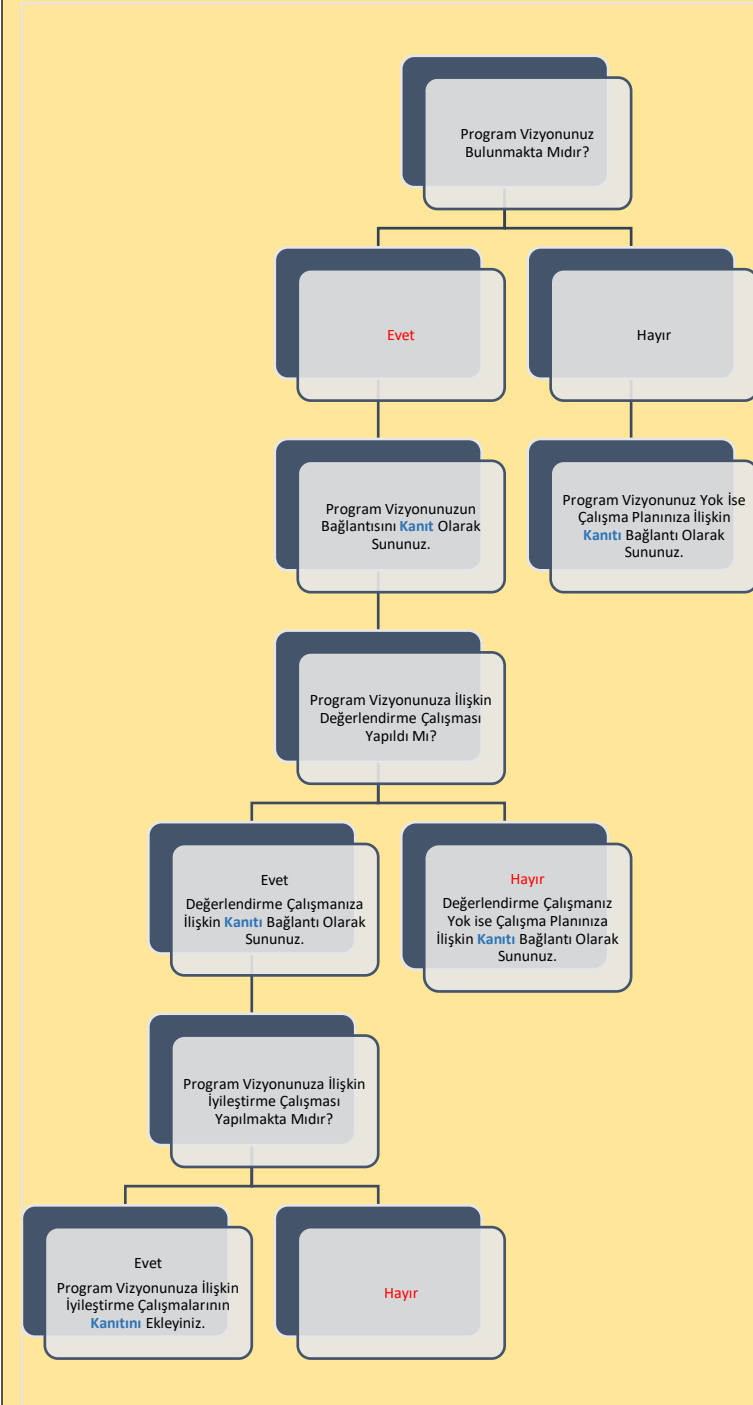
**Tablo 9:** Arkeoloji Lisans Programında 2023-2024 Eğitim Öğretim Yılı Güz Dönemine İlişkin Öğrenci İstatistikleri

**Tablo 10:** Arkeoloji Lisans Programında 2023-2024 Eğitim Öğretim Yılı Güz Dönemine İlişkin Öğrenci Faaliyetleri İstatistikleri

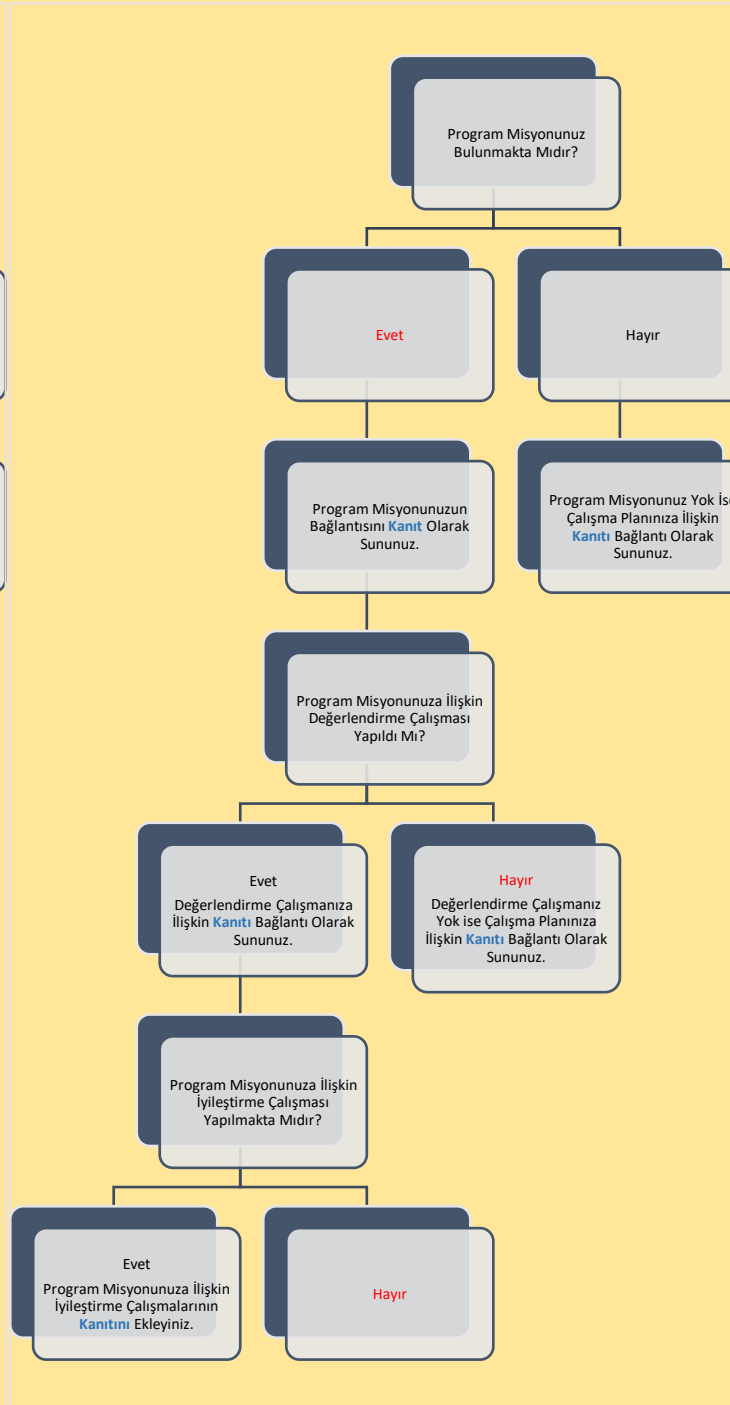
## A. GENEL BİLGİLER

- Arkeoloji Bölümü dili Türkçedir. 4 yıllık bir eğitim verilmektedir, azami süre 7 yıldır. Kontenjan 41 kişi, ek kontenjan 6 kişidir. Staj yoktur ve ÖSYM tipi EA'dır.
- 1992 yılında açılan bölümümüz, 2007-2008 eğitim-öğretim yılından itibaren öğrenci alımına başlamıştır. Bölümümüz lisans ve yüksek lisans programlarında yaklaşık 250 öğrenci öğrenim görmektedir. Bölümümüz, hem ülke hem de yöre arkeolojisinin gelişimine önemli katkılar sağlamak amacıyla üniversitemiz bünyesinde "Arkeoloji Uygulama ve Araştırma Merkezi" kurulmasını sağlamıştır. Bunun yanı sıra araştırma projelerimizin daha sağlıklı yürütülmesi adına 5 laboratuvarımızda çalışmalarımıza devam edilmektedir. Bölümümüzde, kendi gelişimi ve daha faydalı bir çalışma ortamının oluşturulması için doktora programı açılmıştır. Bölümümüzde, 100/2000 YÖK Doktora Programı kapsamında, doktora programı açılmıştır. Bölümümüz, öğrencilerinin gerek bilimsel gerek kişisel gelişimlerine katkı sağlayabilmek amacıyla, "Socrates-Erasmus, Farabi ve Mevlana Programları" içerisinde etkin biçimde yer almaktadır. Bu bağlamda, Almanya ve Hollanda üniversiteleriyle öğrenci değişimi gerçekleştirilmektedir.
- Programı başarılı bir şekilde tamamlayan öğrenci Arkeoloji bilimi alanında veya bu alandan öğrenci kabul eden diğer bilim dallarında yüksek lisans derecesine başvuruda bulunabilir.
- Dereceyi alabilmek / programı tamamlamak için 240 AKTS kredisi karşılığı ilan edilen lisans ders programından ders alınması ve başarılı bir şekilde bu derslerin tamamlanması gerekmektedir. Aynı puanlama sistemine dahil olan ve programın son iki yarıyılında gerçekleştirilecek olan bitirme ödevi de mezuniyet için zorunlu tutulmuştur.
- Mezunlarımız T.C. Kültür ve Turizm Bakanlığına Bağlı Müzelerde ve arkeolojik kazılarda Arkeolog olarak çalışma imkanına sahiptir.
- Her Ders Dönemi Başarı oranını %40 oranında etkileyen 1 Ara sınav ve Başarı oranını %60 oranında etkileyen 1 Yarıyıl Sonu sınavı ile 1 Bütünleme sınavından oluşmaktadır.
- Beş Prof. Dr., üç Doç. Dr., iki Dr. Öğr. Üyesi olmak üzere toplam 10 öğretim üyesi görev yapmaktadır.
- Toplam 180 öğrenci kayıtlıdır.
- 2023 yılında toplam 10 öğrenci mezun olmuştur.
- 2023 yılında değişim programları ile giden/gelen öğrenci bulunmamaktadır.
- 2023 yılında yatay geçişle gelen/giden öğrenci bulunmamaktadır.
- 2023 yılında 42 kişi kayda hak kazanmış, 35'i kayıt yaptırmıştır. Bunlardan %47,6'sı kız, %52,4'ü erkektir. %2,4'ünün geldikleri coğrafi bölge belli değildir. %23,8'i aynı şehirden, %73,8'i farklı şehirlerden gelmiştir. Öğrencilerin çeşitli illerden gelmiştir. Üç kişi liseden yeni mezun, 10 kişi ilk kez üniversiteye yerleşmiş, dokuz kişi üniversitede öğrenci iken yerleşmiş, 18 kişi üniversite mezunudur, iki kişinin ise mezuniyet durumu bilinmemektedir. Çok çeşitli yıllarda liseden mezun olan öğrenciler ve çok çeşitli lise alanından ve lise tiplerinden mezun öğrenciler mevcuttur. Yerleşen okul birincisi yoktur.
- Yerleşen son kişinin puanı 236,89882; başarı sırası 1.051.313'tür. Ortalama OBP 376,997'dir. Ortalama TYT puanları 246,324; en düşük TYT puanı 194,130'dur. Ortalama TYT başarı sırası 1.068.220; en düşük TYT başarı sırası 1.906.705'tir.
- Toplamda tercih eden aday sayısı 582; bir kontenjana talip olan aday sayısı 13,9; ortalama tercih edilme sırası 9,1; birinci sırada tercih eden sayısı 42; ilk üç sırada tercih eden sayısı 123; ilk dokuz sırada tercih eden sayısı 346'dır. Birinci tercih olarak yerleşen sayısı 12; ilk üç tercih olarak yerleşen sayısı 20; ilk 10 tercih olarak yerleşen sayısı 34'tür, Yerleşenler ortalama 5,6. tercihinde yerleşmiştir.
- Yerleşenlerin toplam 984 tercih hakkı vardır. 476 tercih kullanılmış, 508 tercih boş bırakılmıştır. Yerleşenler ortalama 12 tercih kullanmıştır. Yerleşenler tercih formlarında 476 devlet üniversitesinde 101'i Arkeoloji olmak üzere çok çeşitli bölümleri tercih etmiştir, bunlar çok çeşitli ilden üniversitelerden oluşur.
- Yerleşenlerin Arkeoloji tercih sayısı 101, farklı program tercih sayısı 296, ön lisans tercih sayısı 79'dur.

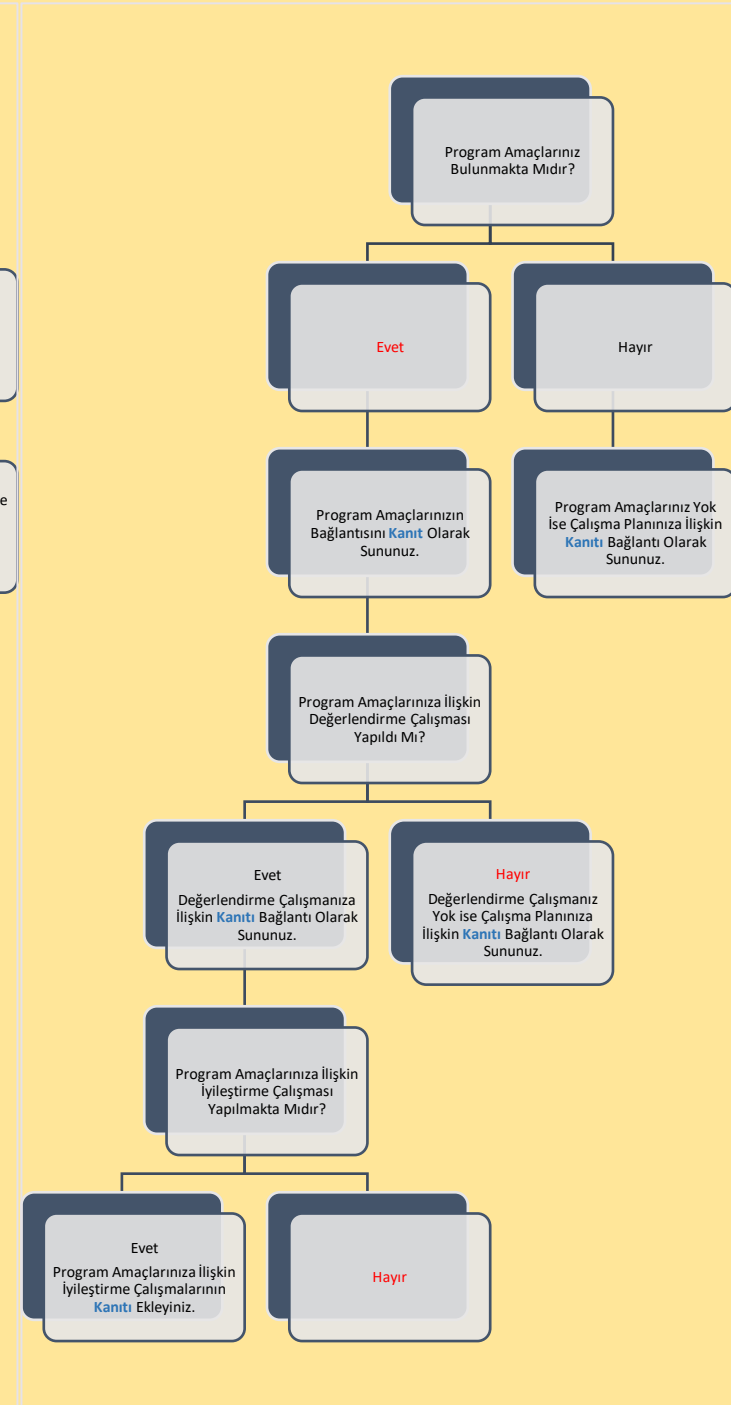
## B. PROGRAM TASARIMI, DEĞERLENDİRME VE GÜNCELLEME



**Şema 1:** Arkeoloji Lisans Programının “Vizyon” Belirlenimine İlişkin Durum

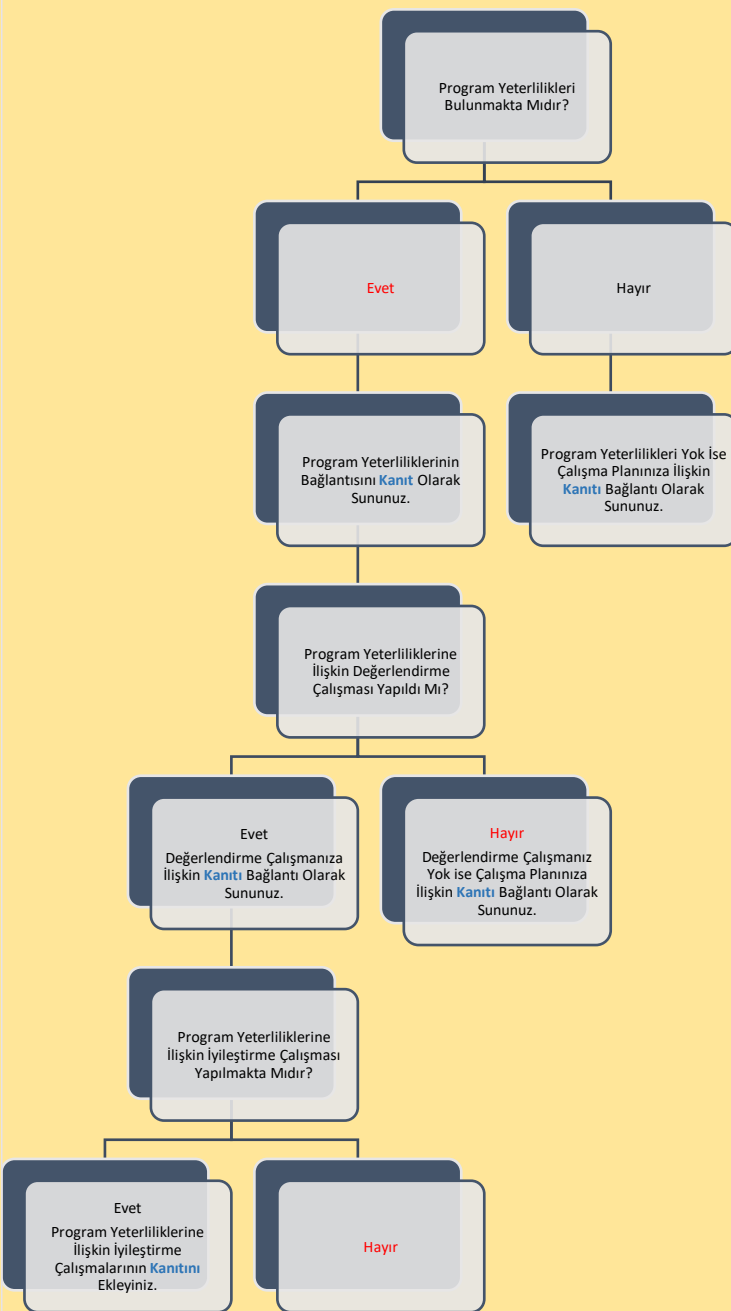


**Şema 2:** Arkeoloji Lisans Programının “Miyon” Belirlenimine İlişkin Durum

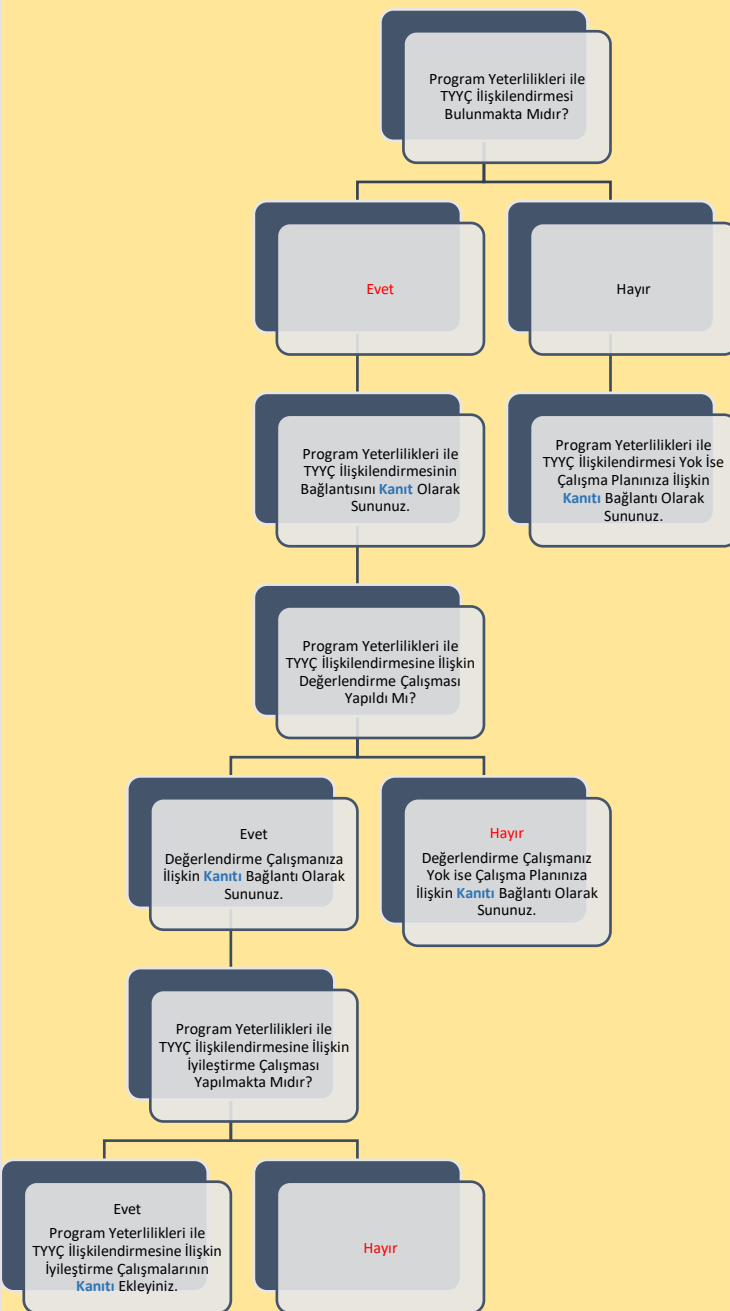


**Şema 3:** Arkeoloji Lisans Programının “Program Amaçları” Belirlenimine İlişkin Durum

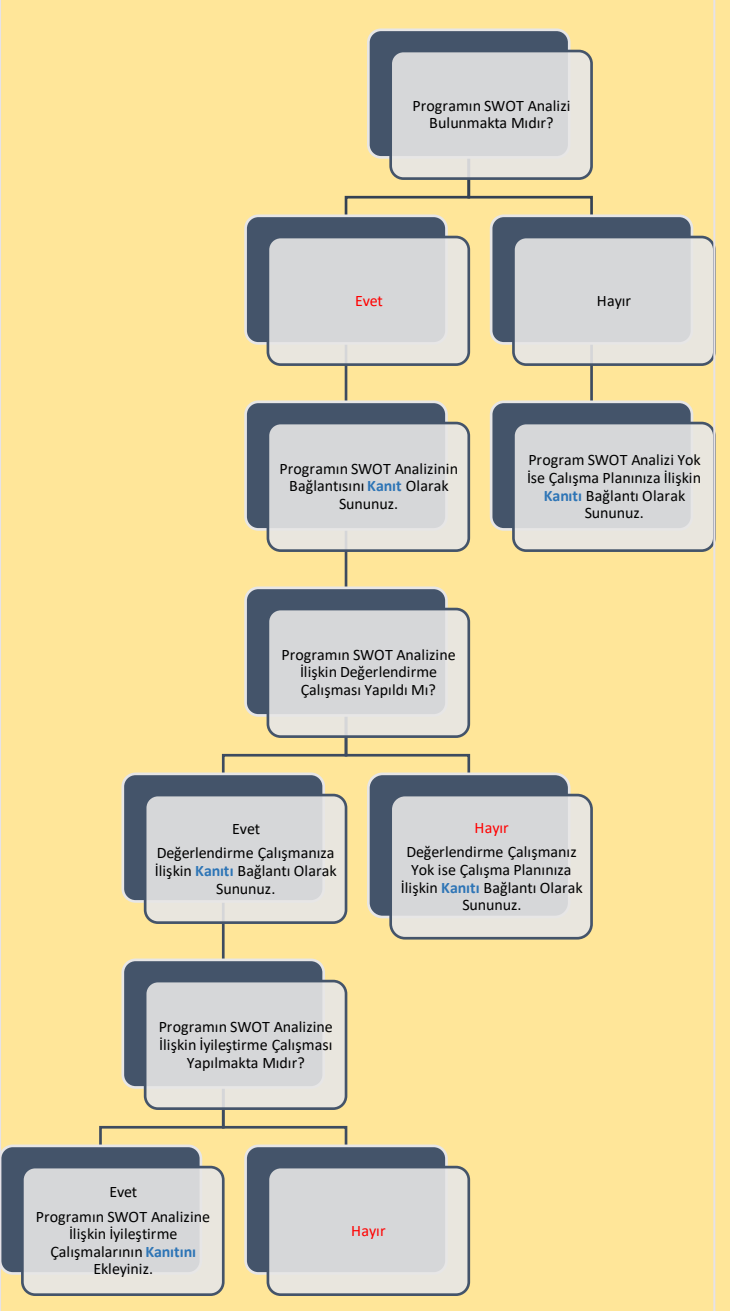
## B. PROGRAM TASARIMI, DEĞERLENDİRME VE GÜNCELLEME



Şema 4: Arkeoloji Lisans Programının “Program Yeterlilikleri” Belirlenimine İlişkin Durum



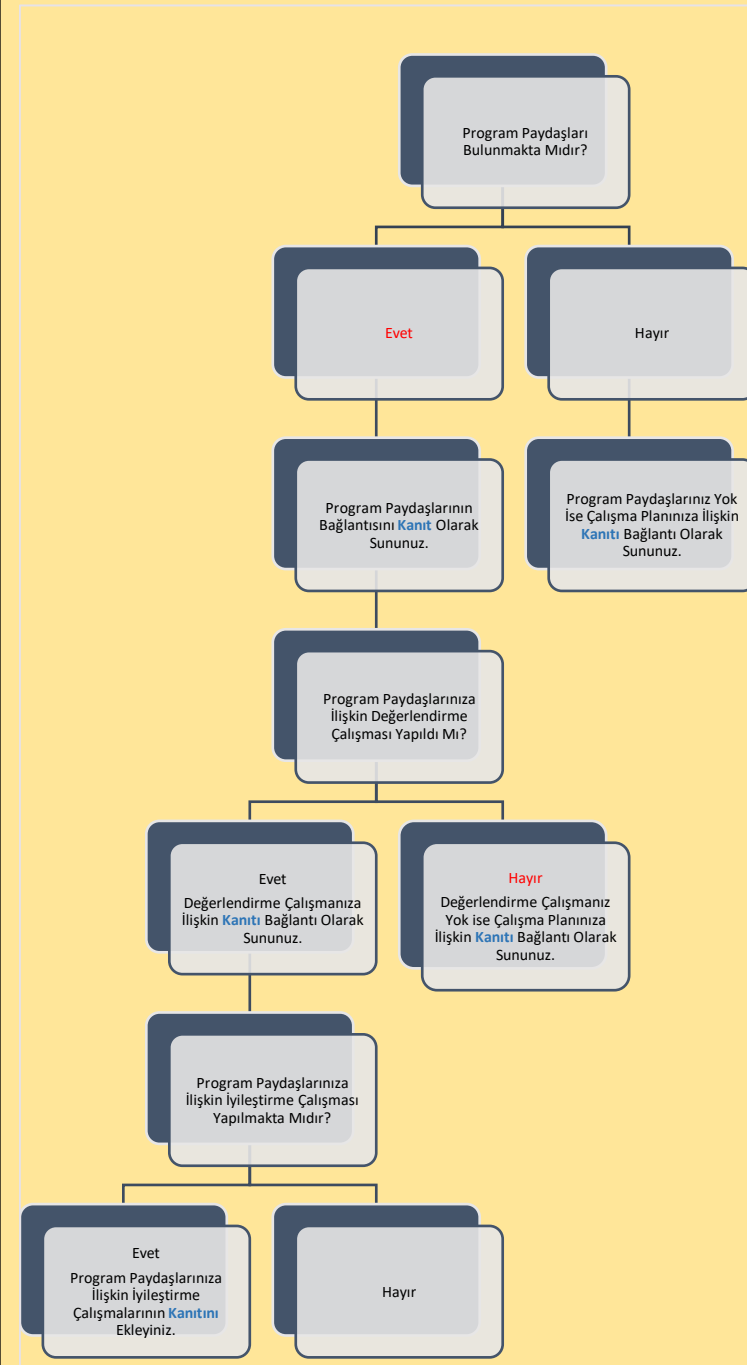
Şema 5: Arkeoloji Lisans Programının “Program Yeterlilikleri ile TYÇ İlişkilendirmesi” Belirlenimine İlişkin Durum



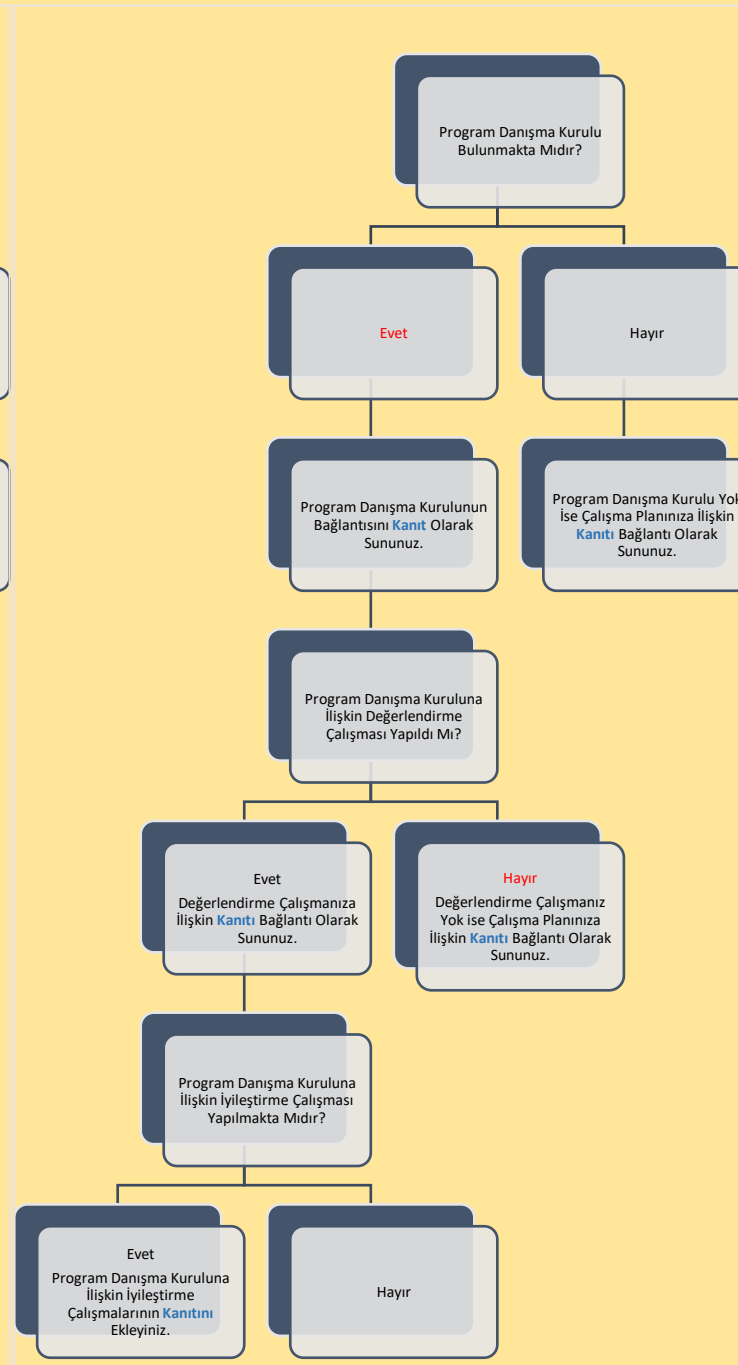
Şema 6: Arkeoloji Lisans Programının “SWOT Analizi” Belirlenimine İlişkin Durum



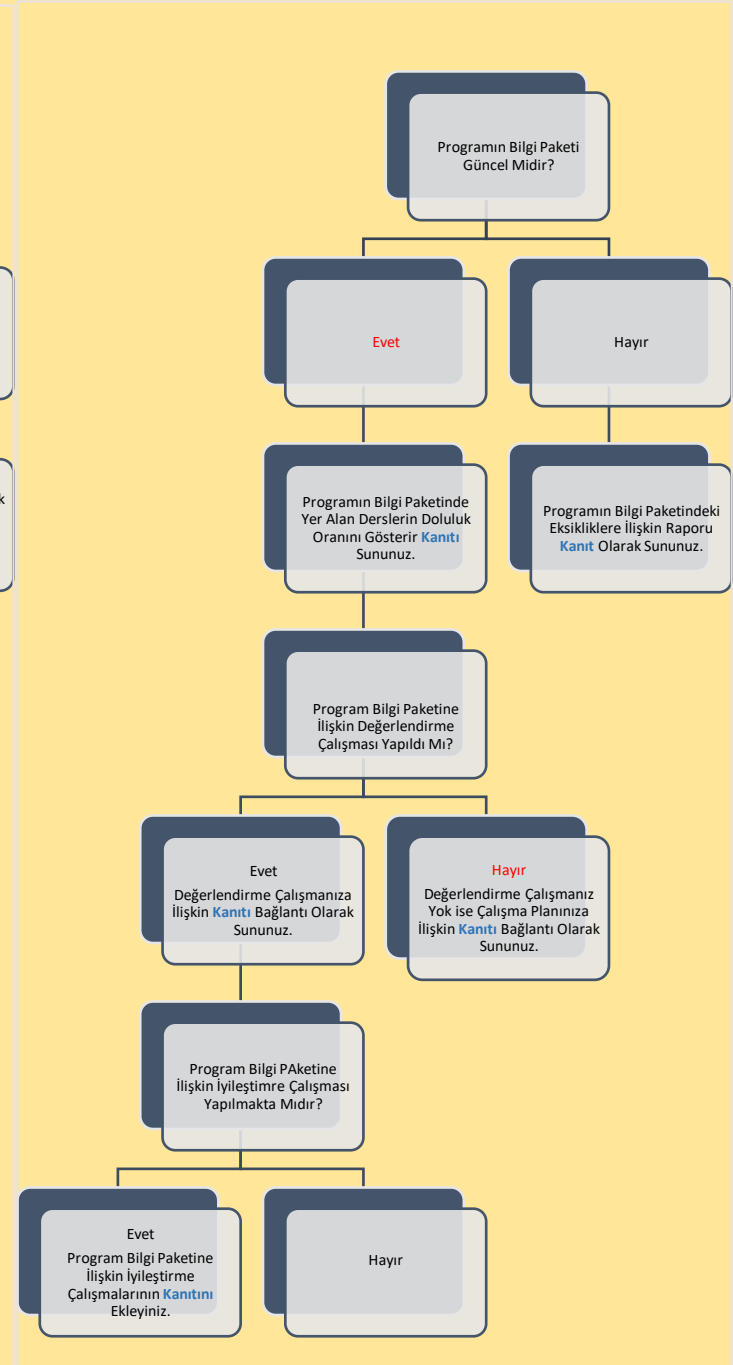
## B. PROGRAM TASARIMI, DEĞERLENDİRME VE GÜNCELLEME



**Şema 7:** Arkeoloji Lisans Programının “Program Paydaşları” Belirlenimine İlişkin Durum

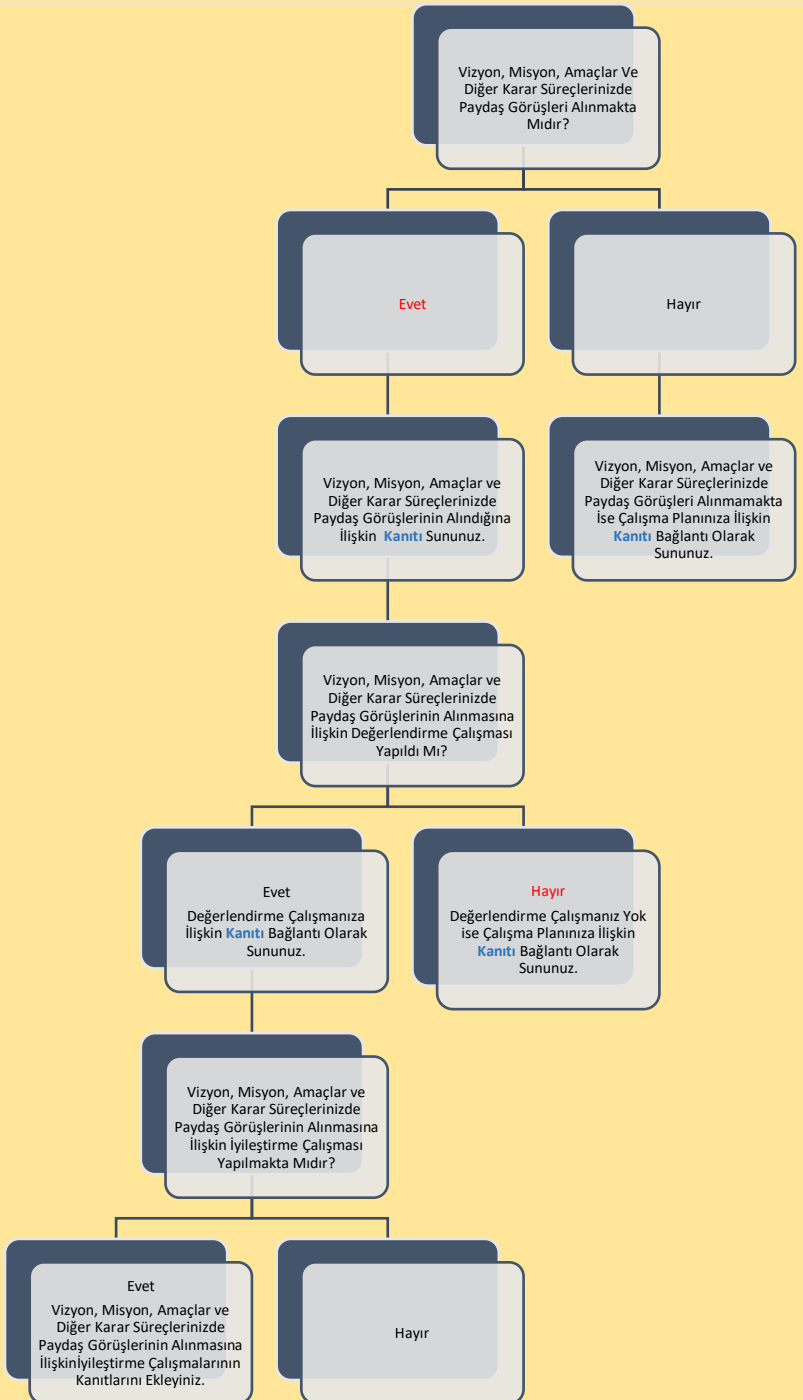


**Şema 8:** Arkeoloji Lisans Programının “Program Danışma Kurulu” Belirlenimine İlişkin Durum

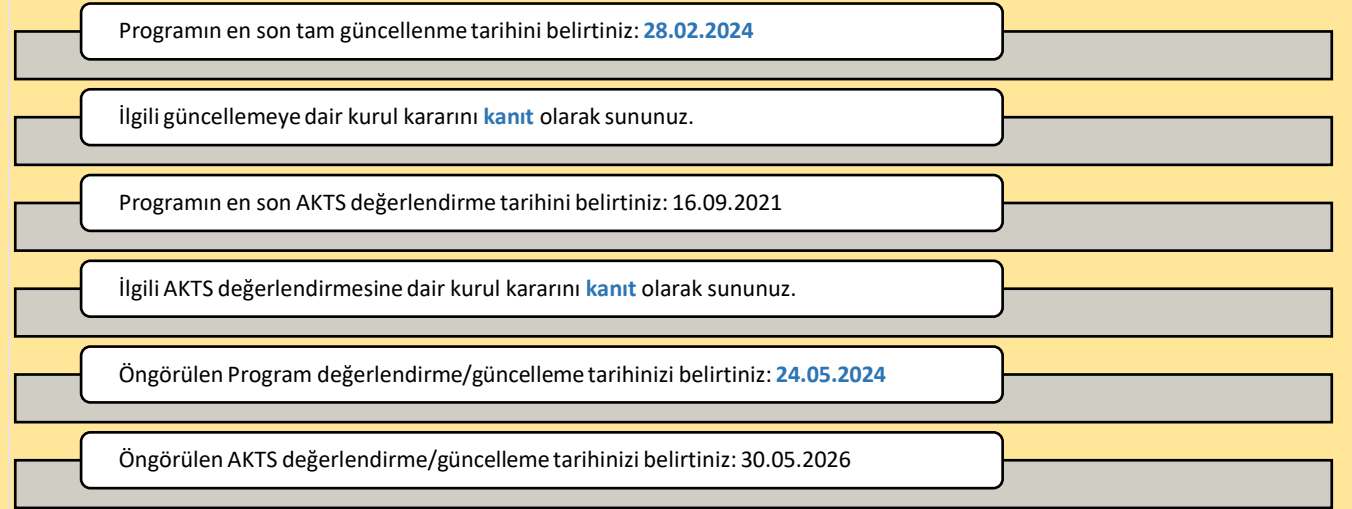


**Şema 9:** Arkeoloji Lisans Programının “Program Bilgi Paketi” Belirlenimine İlişkin Durum

## B. PROGRAM TASARIMI, DEĞERLENDİRME VE GÜNCELLEME



**Şema 10:** Arkeoloji Lisans Programının “Karar Süreçlerinde Paydaş Katılımı” Belirlenimine İlişkin Durum



**Şema 11:** Arkeoloji Lisans Programının “Program/AKTS Değerlendirme/Güncelleme” Durumu ve Çalışma Takvimi

## C. PROGRAM AKREDİTASYONU



Akredistasyon başvurunuzun/çalışmanızın güncel durumuna ilişkin bilgi sununuz:

Arkeoloji Bölümü akredistasyon başvurusunun ön hazırlıkları yapılmaktadır, tahmini 2 yıl içinde akredistasyona başvurulması amaçlanmaktadır.

Akredistasyon çalışmanızın bulunmamasına ilişkin nedenleri belirtiniz:

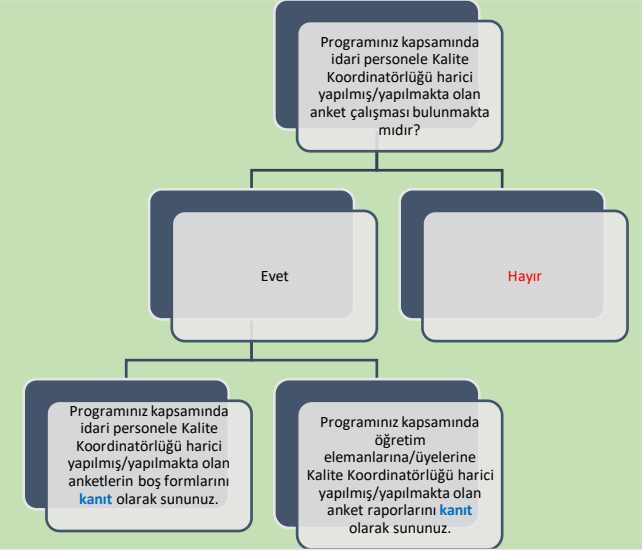
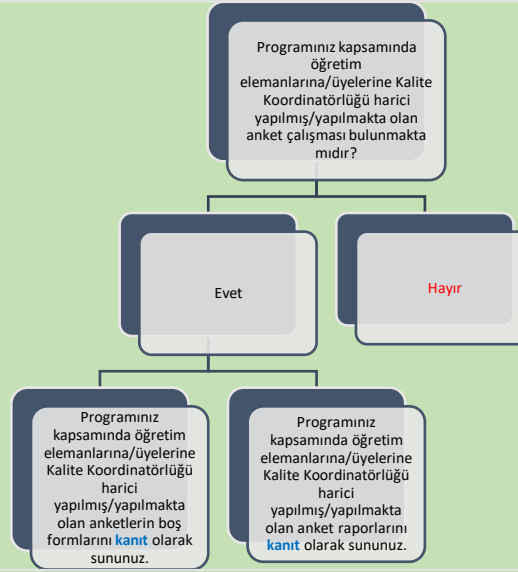
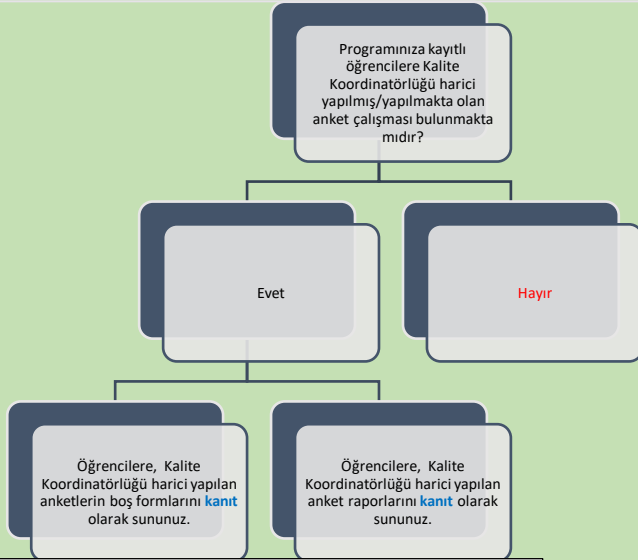
Dünya Sıralamalarında İlk 400'de Yer Alan Üniversitelerden Programınızın Öne Çıktığını Düşündüğünüz 3 Tanesini ile Program Tasarımı, Değerlendirmesi ve Güncellemesi, Vizyon, Misyon, Program Amaçları, Ölçme ve Değerlendirme vb. Bağlamlarda İyi Uygulama Örneklerini Belirtiniz:

<https://www.arts.kuleuven.be/archaeology>

<https://www.uni-muenster.de/EvTheol/en/gkm/index.shtml>

<https://www.rug.nl/research/groningen-institute-of-archaeology/?lang=en>

## Ç. ANKET VE VERİ TOPLAMA

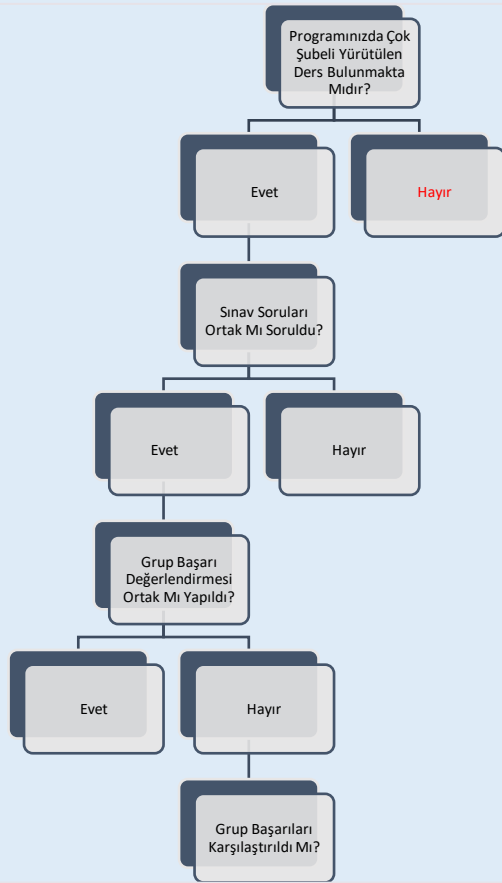


Programınıza kayıtlı öğrencilere Kalite Koordinatörlüğü harici yapılmış/yapılmakta olan anket çalışmalarının kapsamı hakkında bilgi sununuz:

Programınız kapsamında öğretim elemanlarına/üyelerine Kalite Koordinatörlüğü harici yapılmış/yapılmakta olan anket çalışmalarının kapsamı hakkında bilgi sununuz:

Programınız kapsamında idari personele Kalite Koordinatörlüğü harici yapılmış/yapılmakta olan anket çalışmalarının kapsamı hakkında bilgi sununuz:

## D. ÇOK ŞUBELİ DERSLERİN YÜRÜTÜLMESİ



Çok Şubeli Derslerin Yürütülmesi ile İlgili Tespit Etmiş Olduğunuz Sorunlar ve İyileştirme Önerilerine Dair Bilgi Sununuz:

Öğrencilerin Gruplara Ayrılma Yöntemine İlişkin Bilgi Sununuz:

**Şema 14:** Arkeoloji Lisans Programının Müfredatındaki “Çok Şubeli Dersler”in Durumu

## E. ÖĞRETİM YÖNTEM VE TEKNİKLERİ/ÖLÇME VE DEĞERLENDİRME YÖNTEMLERİ

Programınız Kapsamında Kullanılan Öğretme Yöntem ve Tekniklerine İlişkin Bilgi Sununuz:

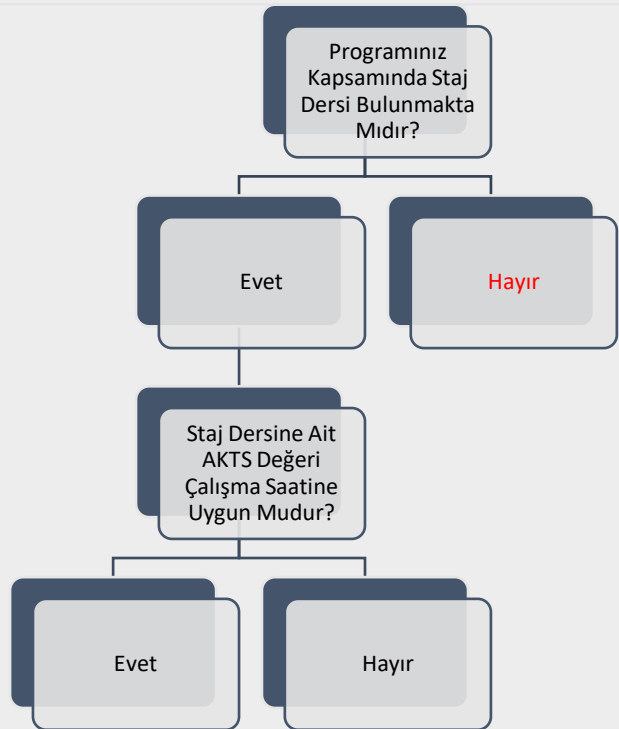
Dersler kapsamında öğrencilere görsellerle desteklenen sözlü anlatım yoluyla, konular aktarılmaktadır.

Programınız Kapsamında Kullanılan Ölçme ve Değerlendirme Yöntemlerine İlişkin Bilgi Sununuz:

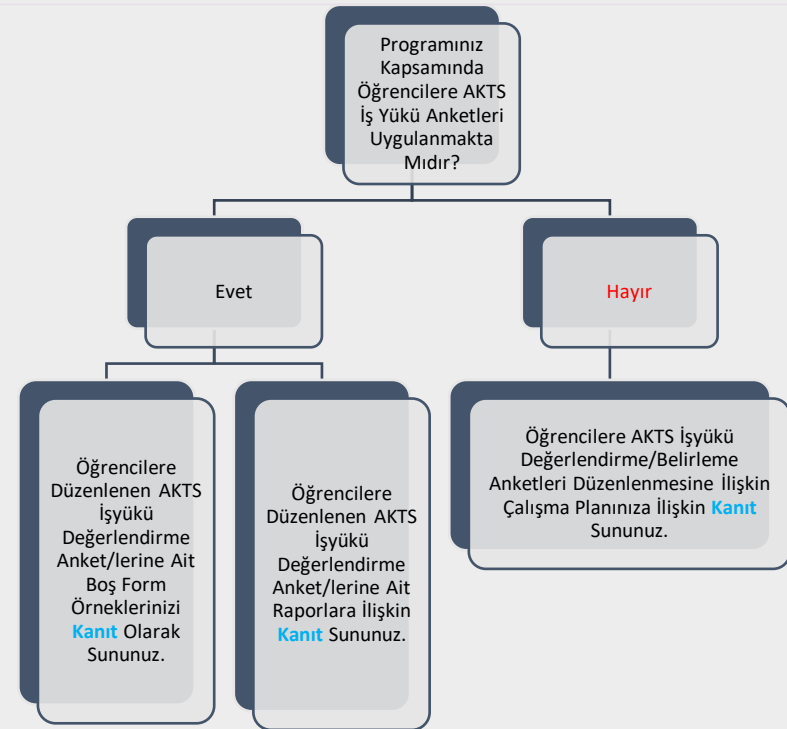
Her dönem içinde ara sınavlarda ve yarıyıl sınavlarında yöneltilen klasik yazılı sorularla sınavlar uygulanmaktadır. Ara sınavlar toplam puanın %40’ını, yarı yıl sınavları %60’ını oluşturmaktadır.

**Şema 15:** Arkeoloji Lisans Programında Uygulanmakta Olan “Öğretim Yöntem ve Teknikleri/Ölçme ve Değerlendirme Yöntemleri” Durumu

## F. STAJ VE AKTS İŞ YÜKÜ ANKETLERİ



Staj Dersine Ait AKTS Değeri Çalışma Saatine Uygun Değilse Nedenlerini Belirtiniz:



Şema 16: Arkeoloji Lisans Programında “Staj Dersleri” ve “AKTS İş Yükü Anketleri” Durumu











## H. ÖĞRETİM ELEMANLARININ/ÜYELERİNİN GELİŞİMİNE YÖNELİK FAALİYETLER İLE ÖN LİSANS/LİSANS AKADEMİK DANIŞMANLIK HİZMETLERİ VE ÖĞRENME YÖNETİM SİSTEMİNE İLİŞKİN HUSUSLAR

2022-2023 EĞİTİM ÖĞRETİM YILI BAHAR YARIYILI	
ÖĞRETİM ELEMANLARININ/ÜYELERİNİN GELİŞİMİNE YÖNELİK FAALİYETLER	
Öğretim Elemanlarının/Üyelerinin Akademik Gelişimi İçin Yapılan Faaliyetler (Eğitim/etkinlik duyurusu, eğitim/etkinlik katılımcı listesi vb. gibi kanıtların sunulması beklenmektedir.)	Yoktur
Öğretim Elemanlarının/Üyelerinin Eğitsel Gelişimi İçin Yapılan Faaliyetler (Eğitim/etkinlik duyurusu, eğitim/etkinlik katılımcı listesi vb. gibi kanıtların sunulması beklenmektedir.)	Yoktur
Eğiticilerin Eğitimi Katılımcı Listesi Bulunmakta mıdır? (Kanıtın sunulması beklenmektedir.)	Yoktur
ÖNLİSANS/LİSANS AKADEMİK DANIŞMANLIK HİZMETLERİ VE ÖĞRENME YÖNETİM SİSTEMİNE İLİŞKİN HUSUSLAR	
Programınızda Öğrenme Yönetim Sistemi kullanılan ders sayısı nedir?	53
Programınıza kayıtlı her öğrencinin akademik danışmanı bulunmakta mıdır?	Evet
Programınıza kayıtlı her öğrencinin akademik danışmanlık saati bulunmakta mıdır?	Evet
Programınıza kayıtlı her öğrencinin akademik danışmanlık uygulamasına ilişkin geri bildirim toplanmakta mıdır?	Evet
Verilen Yüz Yüze Danışmanlık Hizmeti (belge ile kayıt altına alınan bireysel görüşme) Sayısı	-
Verilen Yüz Yüze Danışmanlık Hizmeti (toplantı) Sayısı	-
Verilen Çevrimiçi Danışmanlık (mail, zoom, whatsapp) Sayısı	-
Verilen Çevrimiçi Danışmanlık (toplantı) Sayısı	-
Danışmanlık Hizmetleri Süreçlerinde Tespit Edilen Genel Sorunlar ve Yapılan İyileştirmeler -	

**Tablo 5:** Arkeoloji Lisans Programında 2022-2023 Eğitim Öğretim Yılı Bahar Döneminde Öğretim Elemanlarının/Üyelerinin Gelişimine Yönelik Faaliyetler ile Ön Lisans/Lisans Akademik Danışmanlık Hizmetleri ve Öğrenme Yönetim Sistemine İlişkin Hususlar

## H. ÖĞRETİM ELEMANLARININ/ÜYELERİNİN GELİŞİMİNE YÖNELİK FAALİYETLER İLE ÖN LİSANS/LİSANS AKADEMİK DANIŞMANLIK HİZMETLERİ VE ÖĞRENME YÖNETİM SİSTEMİNE İLİŞKİN HUSUSLAR

2023-2024 EĞİTİM ÖĞRETİM YILI GÜZ YARIYILI	
ÖĞRETİM ELEMANLARININ/ÜYELERİNİN GELİŞİMİNE YÖNELİK FAALİYETLER	
Öğretim Elemanlarının/Üyelerinin Akademik Gelişimi İçin Yapılan Faaliyetler (Eğitim/etkinlik duyurusu, eğitim/etkinlik katılımcı listesi vb. gibi kanıtların sunulması beklenmektedir.)	Yoktur
Öğretim Elemanlarının/Üyelerinin Eğitsel Gelişimi İçin Yapılan Faaliyetler (Eğitim/etkinlik duyurusu, eğitim/etkinlik katılımcı listesi vb. gibi kanıtların sunulması beklenmektedir.)	Yoktur
Eğiticilerin Eğitimi Katılımcı Listesi Bulunmakta mıdır? (Kanıtın sunulması beklenmektedir.)	Yoktur
ÖN LİSANS/LİSANS AKADEMİK DANIŞMANLIK HİZMETLERİ VE ÖĞRENME YÖNETİM SİSTEMİNE İLİŞKİN HUSUSLAR	
Programınızda Öğrenme Yönetim Sistemi kullanılan ders sayısı nedir?	47
Programınıza kayıtlı her öğrencinin akademik danışmanı bulunmakta mıdır?	Evet
Programınıza kayıtlı her öğrencinin akademik danışmanlık saati bulunmakta mıdır?	Evet
Programınıza kayıtlı her öğrencinin akademik danışmanlık uygulamasına ilişkin geri bildirim toplanmakta mıdır?	Evet
Verilen Yüz Yüze Danışmanlık Hizmeti (belge ile kayıt altına alınan bireysel görüşme) Sayısı	-
Verilen Yüz Yüze Danışmanlık Hizmeti (toplantı) Sayısı	-
Verilen Çevrimiçi Danışmanlık (mail, zoom, whatsapp) Sayısı	-
Verilen Çevrimiçi Danışmanlık (toplantı) Sayısı	-
Danışmanlık Hizmetleri Süreçlerinde Tespit Edilen Genel Sorunlar ve Yapılan İyileştirmeler	-

**Tablo 6:** Arkeoloji Lisans Programında 2023-2024 Eğitim Öğretim Yılı Güz Döneminde Öğretim Elemanlarının/Üyelerinin Gelişimine Yönelik Faaliyetler ile Ön Lisans/Lisans Akademik Danışmanlık Hizmetleri ve Öğrenme Yönetim Sistemine İlişkin Hususlar

# I. ÖĞRENCİ İSTATİSTİKLERİ

2022-2023 EĞİTİM ÖĞRETİM YILI BAHAR DÖNEMİ

## GELEN GİDEN ÖĞRENCİ SAYILARI

	Gelen Öğrenci Sayısı	Giden Öğrenci Sayısı
ERASMUS	0	0
Merkezi Yerleştirme Puanıyla Yatay Geçiş	0	0
Kurumlararası yatay geçiş	0	0
Kurum içi yatay geçiş	0	0
Dikey Geçiş	0	
Özel Öğrenci	0	0
İlişik kesen öğrenci sayısı		0
Gelen/Giden Öğrenci Sayılarının Değerlendirilmesi		
0		

## ORTAK EĞİTİM PROGRAMLARI

Çift Anadal Öğrenci Sayısı	1
Yandal Öğrenci Sayısı	1
Çift Anadal/Yandal Öğrenci Sayısı Değerlendirmesi (Sorunlar ve İyileştirme Önerileri)	
-	

## DEZAVANTAJLI GRUPLAR

Özel Gereksinimli Öğrenci Sayısı	0
Özel Gereksinimli Öğrencilere (varsa) Yönelik Uygulamalar/Tedbirler	
-	
Uluslararası Öğrenci Sayısı	3
Uluslararası Öğrencilere Yönelik Uygulamalar/Tedbirler	
Danışmanlar atanmaktadır ve ihtiyaç duyulduğunda gerekli danışmanlık faaliyetleri uygulanmaktadır.	

**Tablo 7:** Arkeoloji Lisans Programında 2022-2023 Eğitim Öğretim Yılı Bahar Dönemine İlişkin Öğrenci İstatistikleri

# I. ÖĞRENCİ İSTATİSTİKLERİ

## ÖĞRENCİ FAALİYETLERİ

### Sosyal Faaliyetler (Faaliyet adı ve varsa faaliyet linki)

-
---

### Bilimsel Faaliyetler (Faaliyet adı ve varsa faaliyet linki)

Konferans - 100. Yılında Ayasuluk Tepesi ve St. Jean Anıtı Kazısı - Doç. Dr. Sinan MİMAROĞLU ( <a href="https://fef.sdu.edu.tr/arkeoloji/tr/haber/sdu-arkeoloji-bolumu-sohbetleri-100-yilinda-ayasuluk-tepesi-ve-st-jean-aniti-kazisi-36999h.html">https://fef.sdu.edu.tr/arkeoloji/tr/haber/sdu-arkeoloji-bolumu-sohbetleri-100-yilinda-ayasuluk-tepesi-ve-st-jean-aniti-kazisi-36999h.html</a> )
Konferans - Seramik, Metal ve Sikke Buluntuları Işığında Side'nin Geç Roma ve Bizans Dönemleri - Dr. Öğr. Üyesi Dilek ŞEN, Prof. Dr. A. Tolga TEK, Dr. Öğr. Üyesi Alptekin ORANSAY ( <a href="https://insantoplum.sdu.edu.tr/arkeoloji/tr/haber/sdu-arkeoloji-bolumu-sohbetleri-seramik-metal-ve-sikke-buluntulari-isiginda-sidenin-gec-roma-ve-bizans-donemleri-37402h.html">https://insantoplum.sdu.edu.tr/arkeoloji/tr/haber/sdu-arkeoloji-bolumu-sohbetleri-seramik-metal-ve-sikke-buluntulari-isiginda-sidenin-gec-roma-ve-bizans-donemleri-37402h.html</a> )
Konferans - MÖ 5. Binyılda Batı Karadeniz: Kültürel Manzara ve Bölgesel İlişkiler -Doç. Dr. Gülden EKMEK ( <a href="https://insantoplum.sdu.edu.tr/arkeoloji/tr/haber/sdu-arkeoloji-bolumu-sohbetleri-mo-5-binyilda-bati-karadeniz-kulturel-manzara-ve-bolgesel-iliskiler-37812h.html">https://insantoplum.sdu.edu.tr/arkeoloji/tr/haber/sdu-arkeoloji-bolumu-sohbetleri-mo-5-binyilda-bati-karadeniz-kulturel-manzara-ve-bolgesel-iliskiler-37812h.html</a> )
Konferans - Arkeozooloji Şart... - Dr. Öğr. Üyesi Can Y. GÜNDEM ( <a href="https://insantoplum.sdu.edu.tr/arkeoloji/tr/haber/sdu-arkeoloji-bolumu-sohbetleri-arkeozooloji-sart-37920h.html">https://insantoplum.sdu.edu.tr/arkeoloji/tr/haber/sdu-arkeoloji-bolumu-sohbetleri-arkeozooloji-sart-37920h.html</a> )
Konferans - Tralleis Antik Kenti Kazısı Zooarkeolojisi ve Kemik İşlemeciliği - Prof. Dr. Vedat ONAR ( <a href="https://fef.sdu.edu.tr/arkeoloji/tr/haber/sdu-arkeoloji-bolumu-sohbetleri-tralleis-antik-kenti-kazisi-zooarkeolojisi-keram-38095h.html">https://fef.sdu.edu.tr/arkeoloji/tr/haber/sdu-arkeoloji-bolumu-sohbetleri-tralleis-antik-kenti-kazisi-zooarkeolojisi-keram-38095h.html</a> )
Konferans - Anadolu'da Maden ve Tarihöncesi Dönemlerde Kültürlerarası Etkileşimdeki Rolü - Prof. Dr. Ünsal YALÇIN ( <a href="https://insantoplum.sdu.edu.tr/tr/haber/anadoluda-madencilik-ve-tarih-oncesi-donemlerde-kulturlerarasi-etkilesimdeki-yeri-38394h.html">https://insantoplum.sdu.edu.tr/tr/haber/anadoluda-madencilik-ve-tarih-oncesi-donemlerde-kulturlerarasi-etkilesimdeki-yeri-38394h.html</a> )

### Kültürel Faaliyetler (Faaliyet adı ve varsa faaliyet linki)

-
---

### Sportif Faaliyetler (Faaliyet adı ve varsa faaliyet linki)

-
---

Bitirme Projesi Sayısı	12
Panel/Sergi Sayısı	0
Proje Sayısı (TÜBİTAK 2209 vb.)	1

### Öğrencileri Araştırmaya Yönlendirici Diğer Uygulamalar

Derslerde ilgili kaynaklar verilerek öğrenciler araştırmaya teşvik edilmektedir.

### Öğrenci Faaliyetleri ile İlgili Genel Değerlendirme (Sorunlar ve İyileştirme Önerileri)

Öğrencilerin araştırma yaparken karşılaştığı en büyük engel dil bariyeridir. Bu nedenle dil eğitiminin seviyesinin yükseltilmesi gerekmektedir.

Arkeoloji temalı bölge gezilerinin sayıları artırılabilir.

# I. ÖĞRENCİ İSTATİSTİKLERİ

2023-2024 EĞİTİM ÖĞRETİM YILI GÜZ DÖNEMİ

## GELEN GİDEN ÖĞRENCİ SAYILARI

	Gelen Öğrenci Sayısı	Giden Öğrenci Sayısı
ERASMUS	0	0
Merkezi Yerleştirme Puanıyla Yatay Geçiş	0	0
Kurumlararası yatay geçiş	0	0
Kurum içi yatay geçiş	0	0
Dikey Geçiş	0	0
Özel Öğrenci	0	0
İlişik kesen öğrenci sayısı	0	0

Gelen/Giden Öğrenci Sayılarının Değerlendirilmesi

41 yeni kayıt

## ORTAK EĞİTİM PROGRAMLARI

Çift Anadal Öğrenci Sayısı	1
Yandal Öğrenci Sayısı	1

Çift Anadal/Yandal Öğrenci Sayısı Değerlendirmesi (Sorunlar ve İyileştirme Önerileri)

-

## DEZAVANTAJLI GRUPLAR

Özel Gereksinimli Öğrenci Sayısı	0
Özel Gereksinimli Öğrencilere (varsa) Yönelik Uygulamalar/Tedbirler	-

Uluslararası Öğrenci Sayısı	0
-----------------------------	---

Uluslararası Öğrencilere Yönelik Uygulamalar/Tedbirler

Danışmanlar atanmaktadır ve ihtiyaç duyulduğunda gerekli danışmanlık faaliyetleri uygulanmaktadır.

**Tablo 9:** Arkeoloji Lisans Programında 2023-2024 Eğitim Öğretim Yılı Güz Dönemine İlişkin Öğrenci İstatistikleri

# I. ÖĞRENCİ İSTATİSTİKLERİ

## ÖĞRENCİ FAALİYETLERİ

Sosyal Faaliyetler (Faaliyet adı ve varsa faaliyet linki)

-

Bilimsel Faaliyetler (Faaliyet adı ve varsa faaliyet linki)

-

Kültürel Faaliyetler (Faaliyet adı ve varsa faaliyet linki)

- Perge Antik kenti gezisi, 01.12.2023 (<https://sksdb.sdu.edu.tr/tr/haber/perge-antik-kenti-gezisi-44513h.html>)

Sportif Faaliyetler (Faaliyet adı ve varsa faaliyet linki)

-

Bitirme Projesi Sayısı

0

Panel/Sergi Sayısı

0

Proje Sayısı (TÜBİTAK 2209 vb.)

0

Öğrencileri Araştırmaya Yönlendirici Diğer Uygulamalar

Derslerde ilgili kaynaklar verilerek öğrenciler araştırmaya teşvik edilmektedir.

Öğrenci Faaliyetleri İle İlgili Genel Değerlendirme (Sorunlar ve İyileştirme Önerileri)

Öğrencilerin araştırma yaparken karşılaştığı en büyük engel dil bariyeridir. Bu nedenle dil eğitiminin seviyesinin yükseltilmesi gerekmektedir.

Arkeoloji temalı bölge gezilerinin sayıları artırılabilir.



# İ. PROGRAM BAZINDA ALINAN NOTLARIN BİRİM ORTALAMASI İLE KARŞILAŞTIRMALI DEĞERLENDİRİLMESİ

2022-2023 Eğitim Öğretim Yılı Bahar Dönemi

ile

2023-2024 Eğitim Öğretim Yılı Güz Dönemi

için **Birim Geneli** ve **Program Düzeyi** not dağılımlarına ilişkin veriler Öğrenci Bilgi Sisteminden temin edilerek sunulmuştur. Tek programlı birimler özelinde karşılaştırma verisi olmadığı için altta yer alan 'kök neden' ile 'iyileştirme önerisi' için ayrılmış boşlukların tek programlı birimlerde doldurulması zorunlu değildir.

Alınan notlar kapsamında programdaki öğrencilerin puanının birim puanından düşük olduğu hususlara ilişkin kök neden tespitlerinizi sununuz:

- ..
- ..
- ..
- ..

Alınan notlar kapsamında programdaki öğrencilerin puanının birim puanından düşük olduğu hususlara ilişkin iyileştirme önerilerinizi sununuz:

- ..
- ..
- ..
- ..

# SÜLEYMAN DEMİREL ÜNİVERSİTESİ

İNSAN VE TOPLUM BİLİMLERİ FAKÜLTESİ

ARKEOLOJİ BÖLÜMÜ

ARKEOLOJİ LİSANS PROGRAMI

2023 YILI

EĞİTİM ÖĞRETİM ÖZ DEĞERLENDİRME RAPORU

