

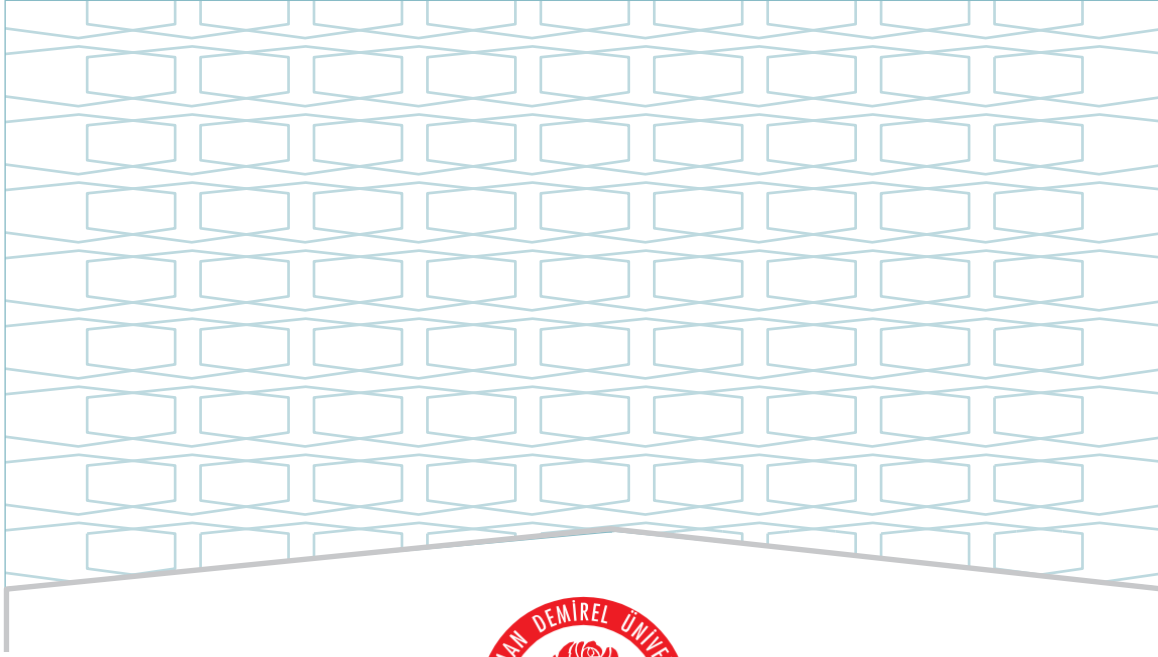


SÜLEYMAN DEMİREL ÜNİVERSİTESİ
İNSAN VE TOPLUM BİLİMLERİ FAKÜLTESİ
TÜRK DİLİ VE EDEBİYATI BÖLÜMÜ

2024 YILI

EĞİTİM ÖĞRETİM ÖZ DEĞERLENDİRME RAPORU

ŞUBAT - 2025



SÜLEYMAN DEMİREL ÜNİVERSİTESİ

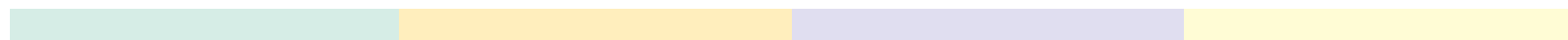
İNSAN VE TOPLUM BİLİMLERİ FAKÜLTESİ

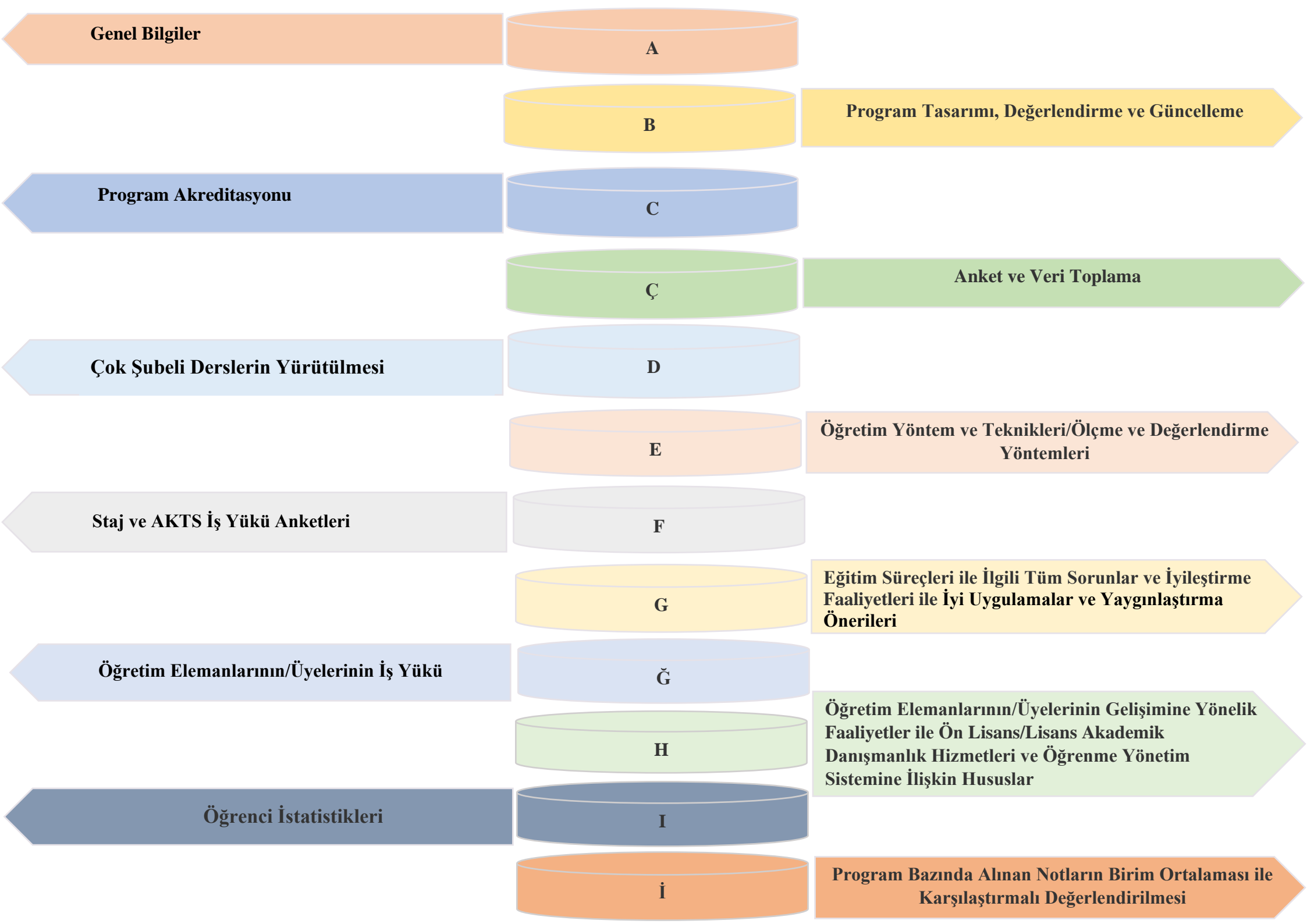
TÜRK DİLİ VE EDEBİYATI BÖLÜMÜ

2024 YILI

EĞİTİM ÖĞRETİM ÖZ DEĞERLENDİRME RAPORU

ŞUBAT - 2025





Genel Bilgiler

A

Program Tasarımı, Değerlendirme ve Güncelleme

B

Program Akreditasyonu

C

Anket ve Veri Toplama

Ç

Çok Şubeli Derslerin Yürütülmesi

D

Öğretim Yöntem ve Teknikleri/Ölçme ve Değerlendirme Yöntemleri

E

Staj ve AKTS İş Yüğü Anketleri

F

Eğitim Süreçleri ile İlgili Tüm Sorunlar ve İyileştirme Faaliyetleri ile İyi Uygulamalar ve Yaygınlaştırma Önerileri

G

Öğretim Elemanlarının/Üyelerinin İş Yüğü

Ğ

Öğretim Elemanlarının/Üyelerinin Gelişimine Yönelik Faaliyetler ile Ön Lisans/Lisans Akademik Danışmanlık Hizmetleri ve Öğrenme Yönetim Sistemine İlişkin Hususlar

H

Öğrenci İstatistikleri

I

Program Bazında Alınan Notların Birim Ortalaması ile Karşılaştırmalı Değerlendirilmesi

İ

ŞEMALAR LİSTESİ

Şema 1: Türk Dili ve Edebiyatı Lisans Programının “Vizyon” Belirlenimine İlişkin Durum

Şema 2: Türk Dili ve Edebiyatı Lisans Programının “Misyon” Belirlenimine İlişkin Durum

Şema 3: Türk Dili ve Edebiyatı Lisans Programının “Program Amaçları” Belirlenimine İlişkin Durum

Şema 4: Türk Dili ve Edebiyatı Lisans Programının “Program Yeterlilikleri” Belirlenimine İlişkin Durum

Şema 5: Türk Dili ve Edebiyatı Lisans Programının “Program Yeterlilikleri ile TYYÇ İlişkilendirmesi” Belirlenimine İlişkin Durum

Şema 6: Türk Dili ve Edebiyatı Lisans Programının “SWOT Analizi” Belirlenimine İlişkin Durum

Şema 7: Türk Dili ve Edebiyatı Lisans Programının “Program Paydaşları” Belirlenimine İlişkin Durum

Şema 8: Türk Dili ve Edebiyatı Lisans Programının “Program Danışma Kurulu” Belirlenimine İlişkin Durum

Şema 9: Türk Dili ve Edebiyatı Lisans Programının “Program Bilgi Paketi” Belirlenimine İlişkin Durum

Şema 10: Türk Dili ve Edebiyatı Lisans Programının “Karar Süreçlerinde Paydaş Katılımı” Belirlenimine İlişkin Durum

Şema 11: Türk Dili ve Edebiyatı Lisans Programının “Program/AKTS Değerlendirme/Güncelleme” Durumu ve Çalışma Takvimi

Şema 12: Türk Dili ve Edebiyatı Lisans Programının “Program Akreditasyonu” ve “Dünya Sıralamalarında Yer Alan Muadilleri ile Karşılaştırmalı” Durumu

Şema 13: Türk Dili ve Edebiyatı Lisans Programının Yürütmekte Olduğu “Anket Çalışmaları”nın Durumu

Şema 14: Türk Dili ve Edebiyatı Lisans Programının Müfredatındaki “Çok Şubeli Dersler”in Durumu

Şema 15: Türk Dili ve Edebiyatı Lisans Programında Uygulanmakta Olan “Öğretim Yöntem Ve Teknikleri/Ölçme ve Değerlendirme Yöntemleri” Durumu

Şema 16: Türk Dili ve Edebiyatı. Lisans Programında “Staj Dersleri” ve “AKTS İş Yükü Anketleri” Durumu

TABLolar LİSTESİ

Tablo 1: Türk Dili ve Edebiyatı Lisans Programında Eğitim Süreçleri ile İlgili Tüm Sorunlar ve İyileştirme Faaliyetleri

Tablo 2: Türk Dili ve Edebiyatı Lisans Programında Eğitim Süreçleri ile İlgili İyi Uygulamalar ve Yaygınlaştırma Önerileri

Tablo 3: Türk Dili ve Edebiyatı Lisans Programında 2023-2024 Eğitim Öğretim Yılı Bahar Döneminde Öğretim Elemanlarının/Üyelerinin İş Yükü

Tablo 4: Türk Dili ve Edebiyatı Lisans Programında 2024-2025 Eğitim Öğretim Yılı Güz Döneminde Öğretim Elemanlarının/Üyelerinin İş Yükü

Tablo 5: Türk Dili ve Edebiyatı Lisans Programında 2023-2024 Eğitim Öğretim Yılı Bahar Döneminde Öğretim Elemanlarının/Üyelerinin Gelişimine Yönelik Faaliyetler ile Ön Lisans/Lisans Akademik Danışmanlık Hizmetleri ve Öğrenme Yönetim Sistemine İlişkin Hususlar

Tablo 6: Türk Dili ve Edebiyatı Lisans Programında 2024-2025 Eğitim Öğretim Yılı Güz Döneminde Öğretim Elemanlarının/Üyelerinin Gelişimine Yönelik Faaliyetler ile Ön Lisans/Lisans Akademik Danışmanlık Hizmetleri ve Öğrenme Yönetim Sistemine İlişkin Hususlar

Tablo 7: Türk Dili ve Edebiyatı Lisans Programında 2023-2024 Eğitim Öğretim Yılı Bahar Dönemine İlişkin Öğrenci İstatistikleri

Tablo 8: Türk Dili ve Edebiyatı Lisans Programında 2023-2024 Eğitim Öğretim Yılı Bahar Dönemine İlişkin Öğrenci Faaliyetleri İstatistikleri

Tablo 9: Türk Dili ve Edebiyatı Lisans Programında 2024-2025 Eğitim Öğretim Yılı Güz Dönemine İlişkin Öğrenci İstatistikleri

Tablo 10: Türk Dili ve Edebiyatı Lisans Programında 2024-2025 Eğitim Öğretim Yılı Güz Dönemine İlişkin Öğrenci Faaliyetleri İstatistikleri

A. GENEL BİLGİLER

1. PROGRAM İÇERİĞİ

Fen-Edebiyat Fakültesi bünyesinde 1993 yılında kurulan ve 1997 yılında ilk mezunlarını veren Türk Dili ve Edebiyatı Bölümü; Eski Türk Edebiyatı, Eski Türk Dili, Türk Halk Edebiyatı, Yeni Türk Edebiyatı ve Yeni Türk Edebiyatı olmak üzere beş anabilim dalını bünyesinde barındırmaktadır. 04.08.2023 tarihli 32269 sayılı Resmî Gazete'nin 7477 sayılı Cumhurbaşkanlığı Kararnâmesi ile Süleyman Demirel Üniversitesi Fen-Edebiyat Fakültesi kapatılmış, aynı tarih ve sayılı Cumhurbaşkanlığı Kararnâmesi ile İnsan ve Toplum Bilimleri Fakültesi kurulmuş, sosyal bilimler alanına ait bölümlerden biri olan Türk Dili ve Edebiyatı Bölümü de bahsi geçen fakültenin çatısı altında yer almaya başlamıştır.

On öğretim üyesi ve iki öğretim elamanı olmak üzere on iki akademik personelin görev yaptığı Türk Dili ve Edebiyatı Bölümü'nde öncelikli olarak dört yıllık lisans eğitimi verilmektedir. 2024-2025 eğitim-öğretim yılından itibaren bölümümüz yalnız birinci öğretim öğrencilerine ev sahipliği yapmaya başlamış ve YÖK tarafından verilen kontenjan doğrultusunda otuz öğrenci bölümümüze kaydını yaptırmıştır.

Dört yıllık eğitim-öğretim süreci sonucunda öğrencilerimizin; Türkçeyi yazılı ve sözlü olarak başarılı bir şekilde kullanması, Türk dili ve edebiyatının tarihi gelişimi hakkında bilgi edinmesi, Türk dili ve edebiyatı alanında disiplinler arası yaklaşımı da gözeterek birtakım akademik faaliyetlerde ve çalışmalarda bulunması amaçlanmaktadır. Lisans eğitimi aşamasında iken bilimsel bir disiplin edinmesi amaçlanan öğrencilerimizin eleştirel ve sorgulayıcı bir yaklaşıma sahip olması, milli ve evrensel değerlere sahip olması bölümümüzün önemli amaçları arasında yer almaktadır.

Örgün eğitimin esas olduğu bölümümüzde dört yıllık süreç içerisinde derslerini tamamlayamayan öğrenciler dönem/sene tekrar yapmaktadır. Genel not ortalaması 1.8'in altında kalması halinde öğrencilerin koşullu olarak başarılı sayıldığı dersleri tekrar etmesi söz konusu olmaktadır. Öğrencilerin bölümden mezun olmaları için en az 2.00 not ortalamasına sahip olması gerekmektedir. Lisans eğitimini başarıyla tamamlayan öğrenciler "tezli yüksek lisans" programına başvurabilmekte ve bu programdan mezun olan öğrenciler "doktora" yapmaya hak kazanabilmektedir.

2. KAZANILAN DERECE

Türk Dili ve Edebiyatı bölümümüz, yüksek öğretimde 240 AKTS kredilik birinci aşama sistemine tabidir. Bölümün yeterliliklerini sağlayıp, derslerinde başarı sağlayan öğrenciler lisans derecesine sahip bir şekilde mezun olmaktadır.

3. KABUL KOŞULLARI

İnsan ve Toplum Bilimleri Fakültesi bünyesinde bulunan Türk Dili ve Edebiyatı bölümümüzü tercih edecek öğrenciler öncelikle ÖSYM tarafından düzenlenen üniversitelere giriş sınavlarında yeterli puanı alarak bölümümüze başvuru yapma hakkı elde etmektedir. ÖSYM tarafından gerçekleştirilen sınavlar aracılığıyla olabildiği gibi yurtiçi ve yurtdışında eşdeğer programda eğitimine başlayan öğrenciler de yatay geçiş yapma hakkı elde edebilir. Ayrıca Türk Dili ve Edebiyatı bölümü yan dal olarak da tercih edilebilmekte ve başlangıçta farklı bir bölümde bulunan öğrenci, çeşitli koşulları sağlamak şartıyla yine bahsi geçen bölüme kaydını yaptırabilmektedir.

Üniversite tarafından onaylanan ve çeşitli koşulları da olan öğrenci değişim programları sayesinde farklı ülkelere öğrenciler de bölümümüz bünyesine katılabilmektedir.

Kayıt ve kabul şartları, ilgili yılın Öğrenci Seçme ve Yerleştirme Sistemi Kılavuzu'nda belirtilir.

4. ÜST KADEMEYE GEÇİŞ

Lisans programını başarılı bir şekilde bitiren öğrenciler; ALES, yabancı dil puanı, mülakat puanı ve transkript puanları esas alınmak suretiyle gerek üniversitemizin gerek diğer üniversitelerin yüksek lisans programına başvurabilir.

5. MEZUNİYET KOŞULLARI

Mezun olabilmek adına öğrencilerin 240 AKTS kredi miktarının tamamlanması gerekmektedir. Programda yer alan tüm derslerin başarıyla tamamlanması ve öğrencinin en az 2.00 genel not ortalamasına sahip olması beklenmektedir.

6. MEZUN İSTİHDAM OLANAKLARI

Bölüm mezunları devlet okullarında ve özel okullarda formasyon eğitimini tamamlamak kaydıyla öğretmenlik yapabilir. Yine bölüm mezunları üniversitelerde akademisyen olarak görev alabilmekte; kütüphanecilik, metin yazarlığı ve editörlük gibi alanlarda da iş imkanı bulabilmektedir. Arşiv uzmanlığı ise bölüm mezunlarımızın çalışabileceği farklı bir alan olarak karşımıza çıkmaktadır.

7. YÜKSEK ÖĞRENİM GİRDİ GÖSTERGELERİ

2024 YKS sonuçlarına göre Türk Dili ve Edebiyatı bölümünün birinci öğretim programına öğrenci aldığı görülmektedir.

Birinci öğretim öğrencileri için 30 genel kontenjan ve 1 de okul birincisi kontenjanı tamamlanmış ve 31 öğrencinin yerleştiği dikkate alındığında birinci öğretim programının %100'lük bir doluluk oranına sahip olduğu ortaya çıkmıştır.

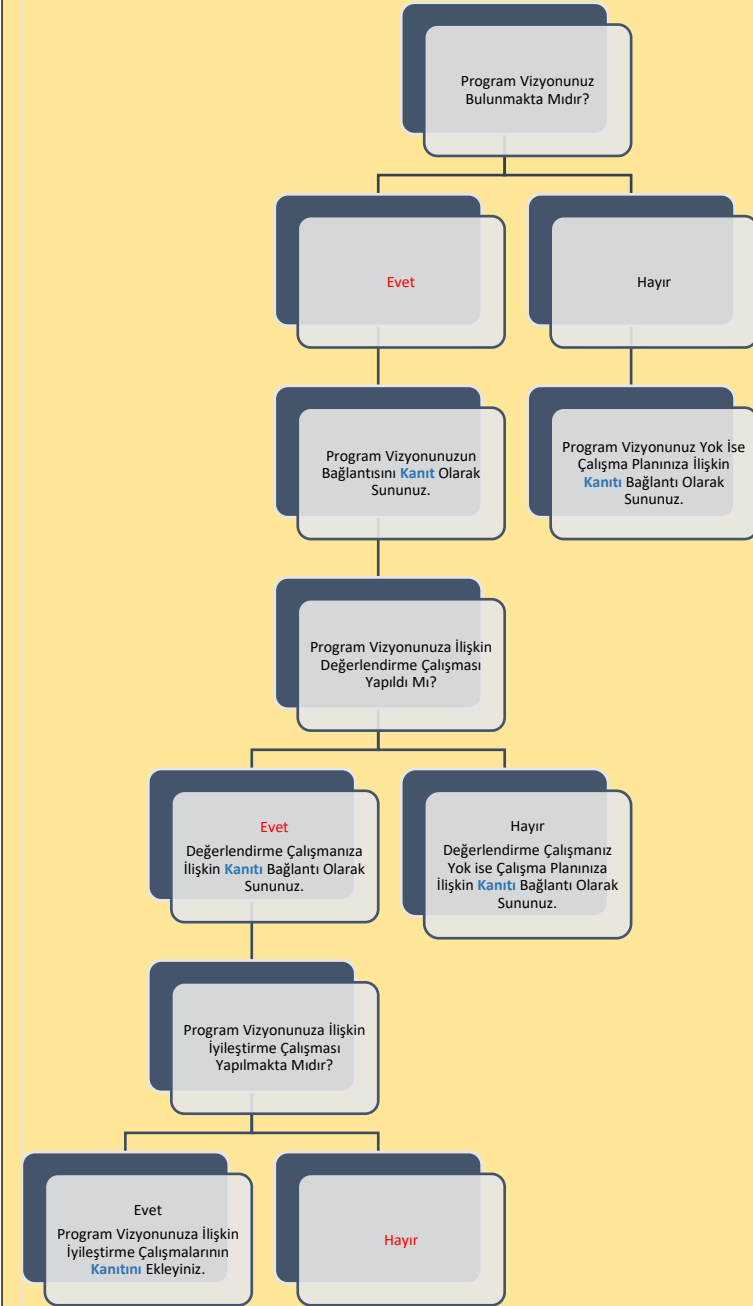
8. 2024 YILI KAYITLI ÖĞRENCİ SAYILARI

Bölümümüze kayıtlı 382'si 1. öğretime, 313'ü 2. öğretime olmak üzere toplam 694 öğrenci bulunmaktadır.

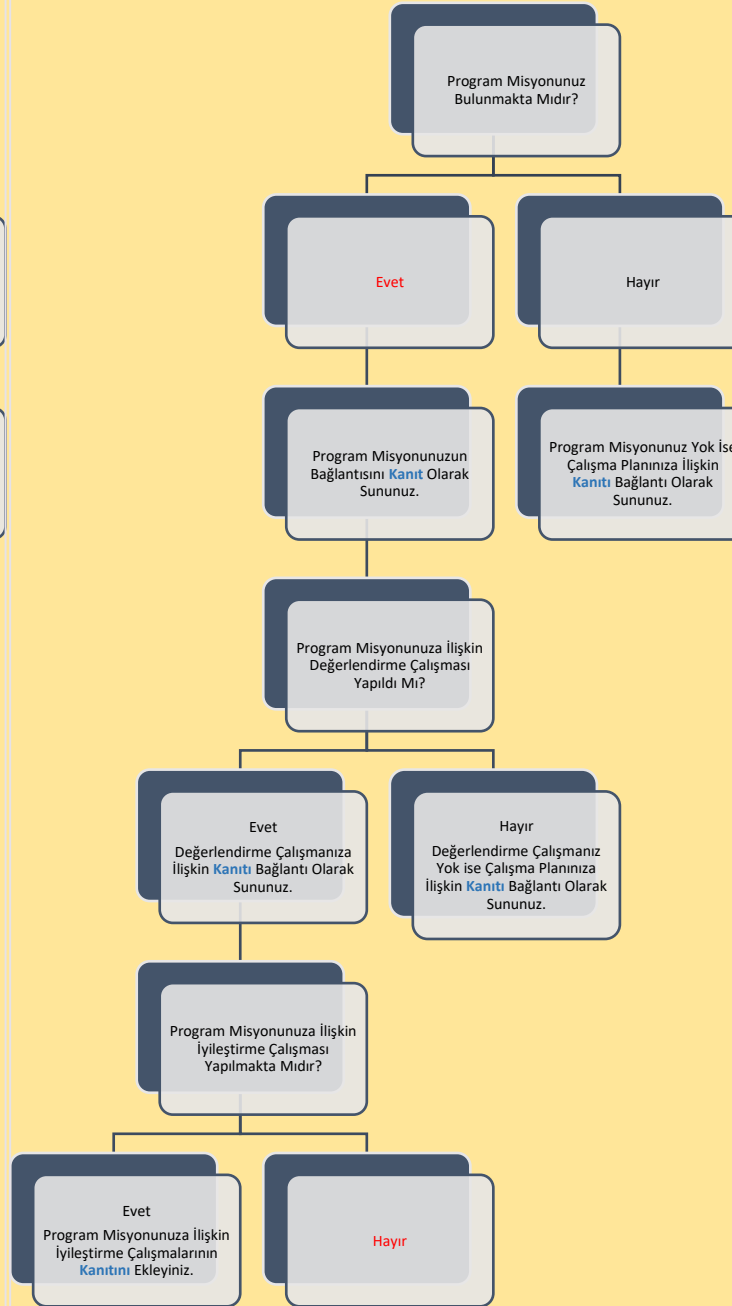
9. 2024 YILI MEZUN ÖĞRENCİ SAYILARI

1. öğretimden 75, 2. öğretimden 51 olmak üzere toplam 126 öğrenci Bölümümüzden mezun olmuştur.

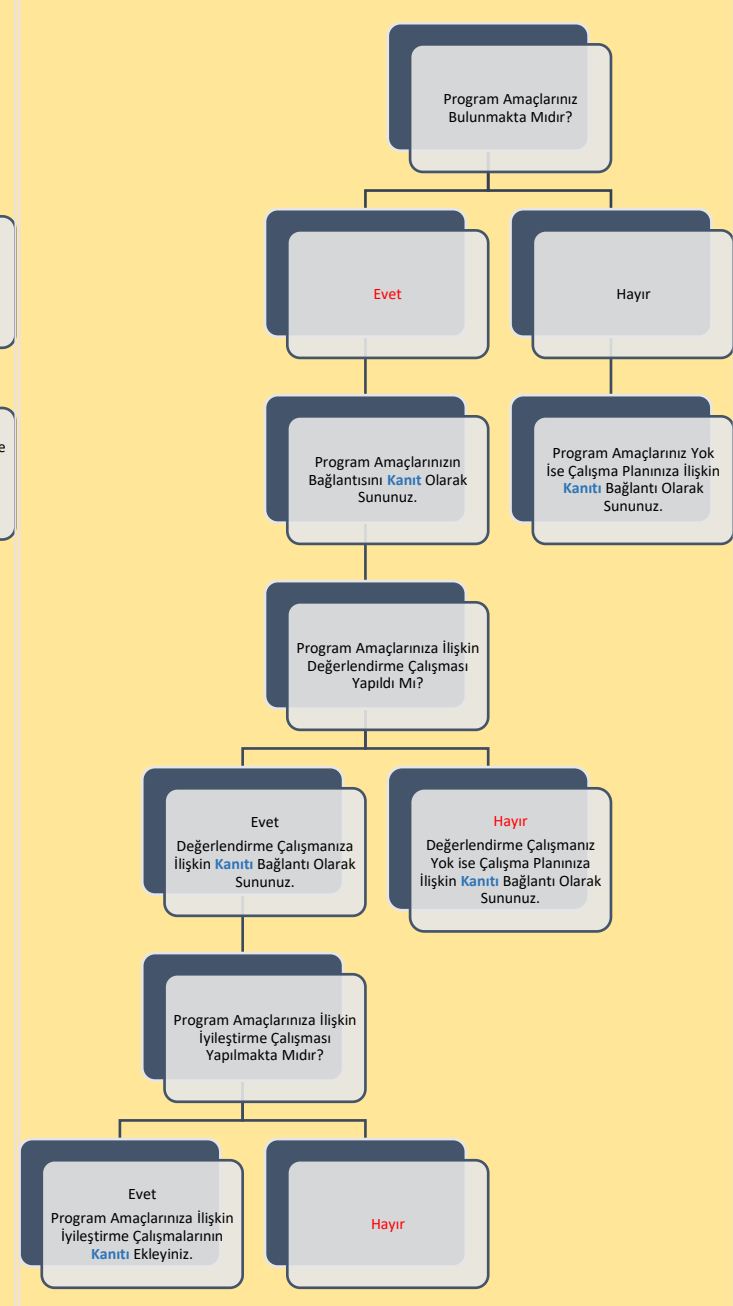
B. PROGRAM TASARIMI, DEĞERLENDİRME VE GÜNCELLEME



Şema 1: Türk Dili ve Edebiyatı Lisans Programının “Vizyon” Belirlenimine İlişkin Durum

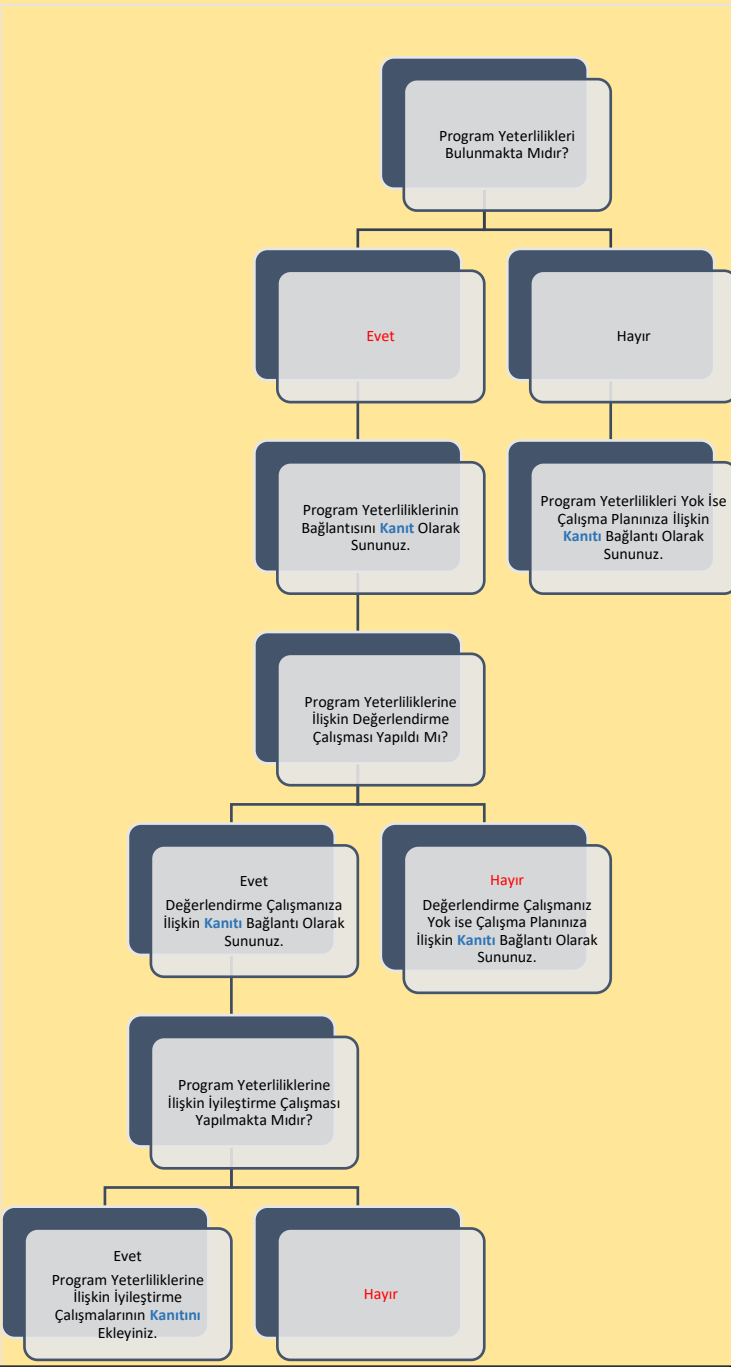


Şema 2: Türk Dili ve Edebiyatı Lisans Programının “Miyon” Belirlenimine İlişkin Durum

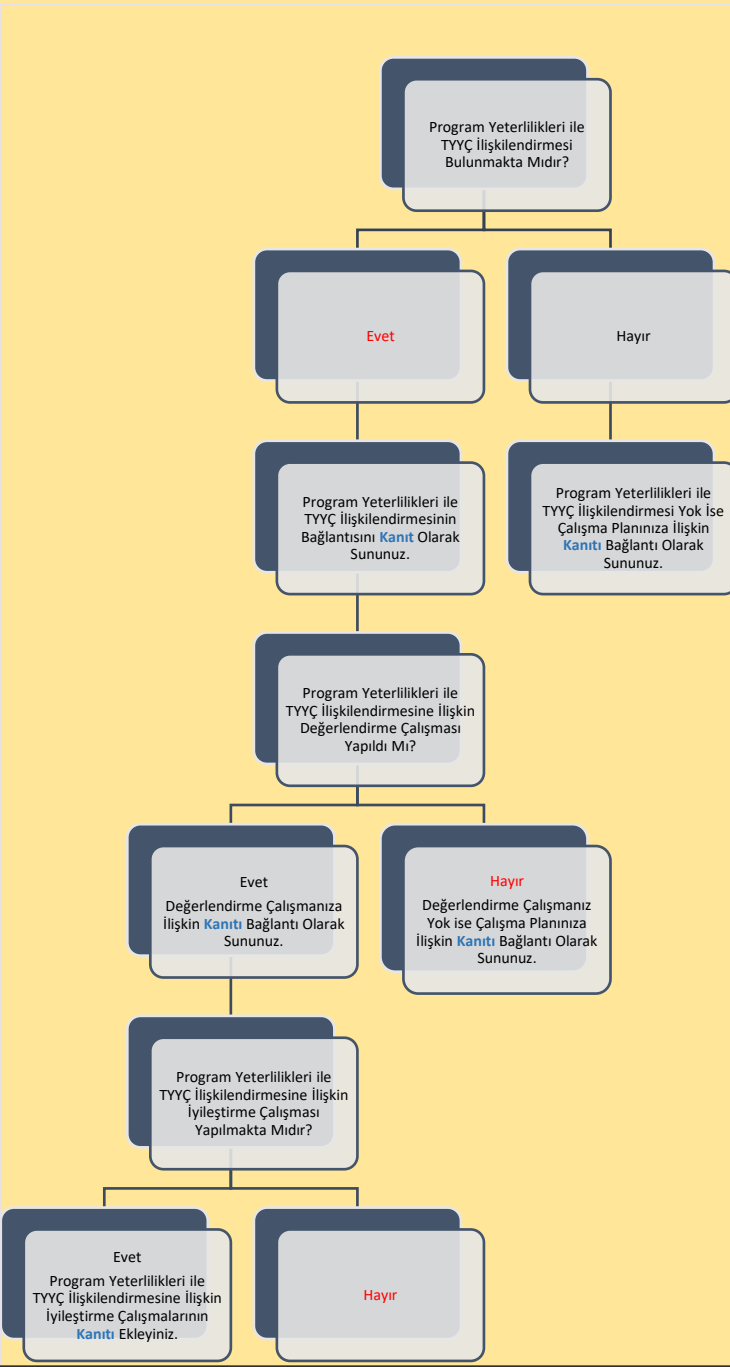


Şema 3: Türk Dili ve Edebiyatı Lisans Programının “Program Amaçları” Belirlenimine İlişkin Durum

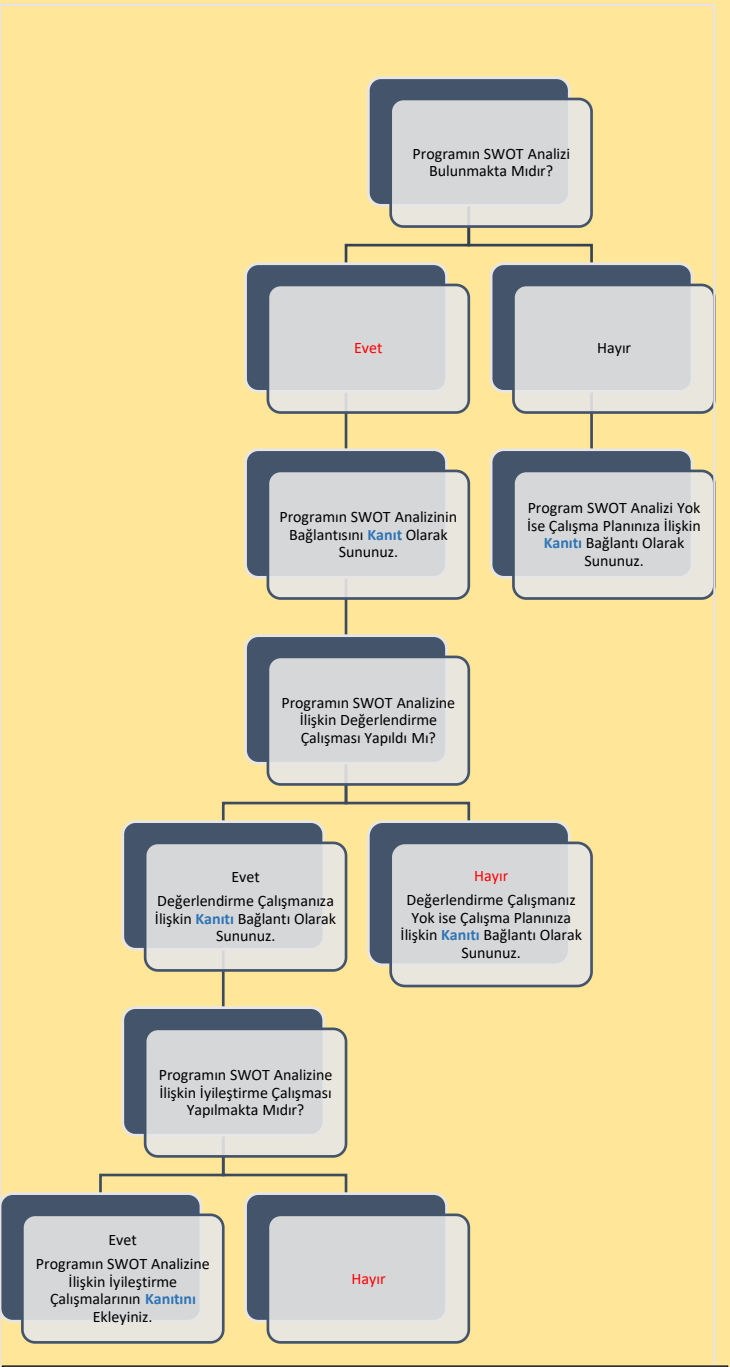
B. PROGRAM TASARIMI, DEĞERLENDİRME VE GÜNCELLEME



Şema 4: Türk Dili ve Edebiyatı Lisans Programının “Program Yeterlilikleri” Belirlenimine İlişkin Durum

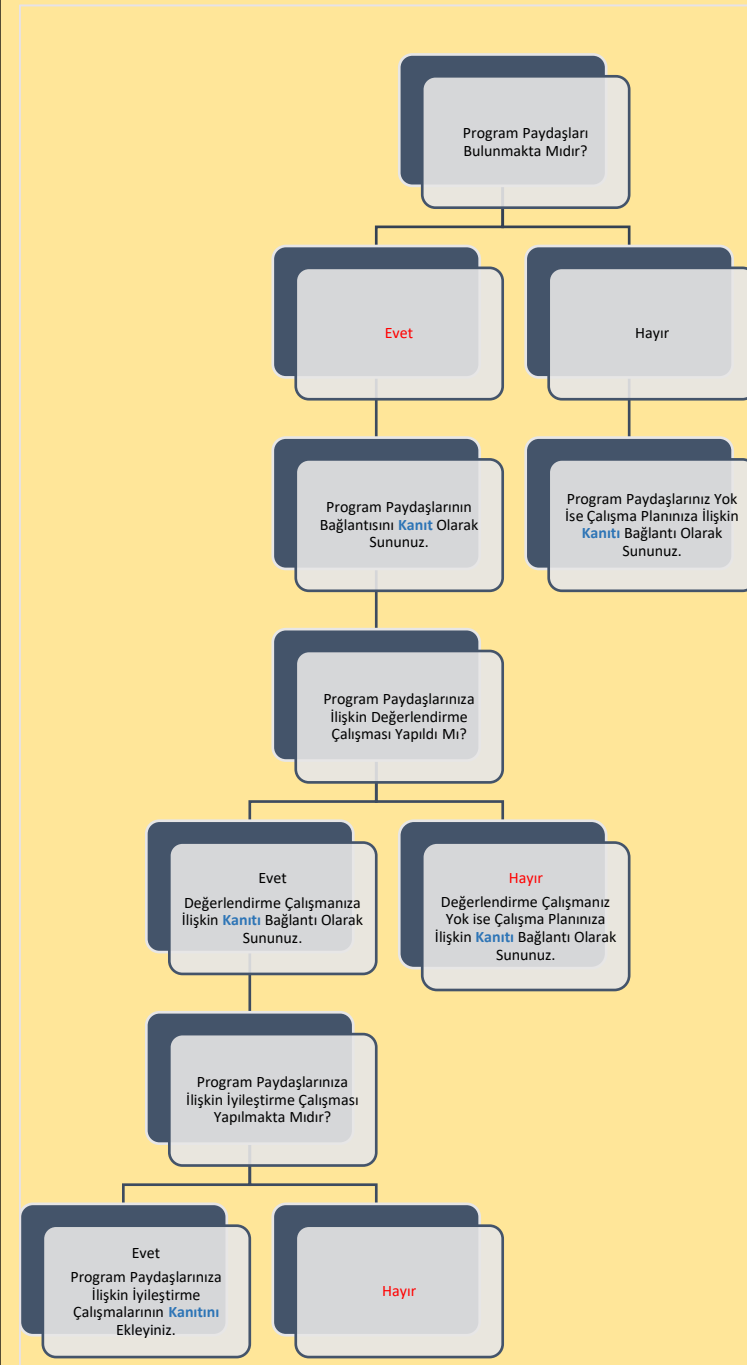


Şema 5: Türk Dili ve Edebiyatı Lisans Programının “Program Yeterlilikleri ile TYyÇ İlişkilendirmesi” Belirlenimine İlişkin Durum

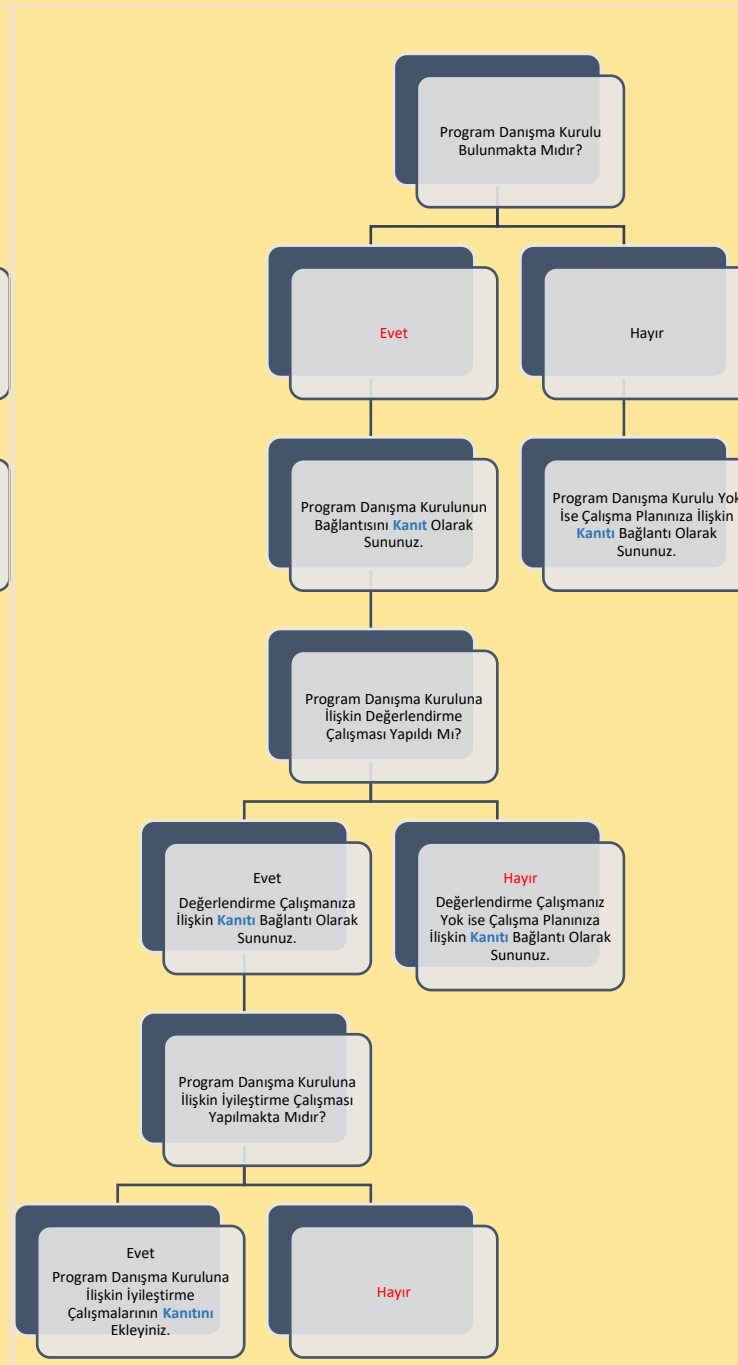


Şema 6: Türk Dili ve Edebiyatı Lisans Programının “SWOT Analizi” Belirlenimine İlişkin Durum

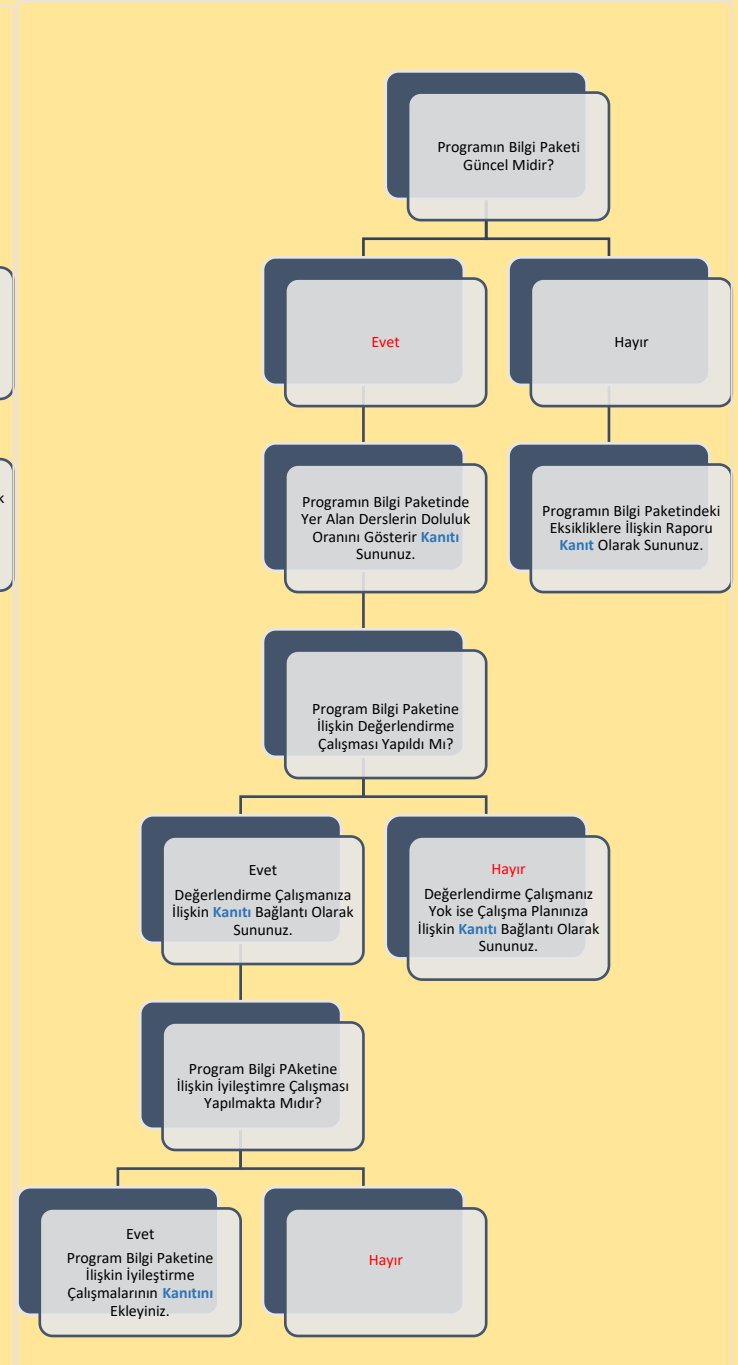
B. PROGRAM TASARIMI, DEĞERLENDİRME VE GÜNCELLEME



Şema 7: Türk Dili ve Edebiyatı Lisans Programının “Program Paydaşları” Belirlenimine İlişkin Durum

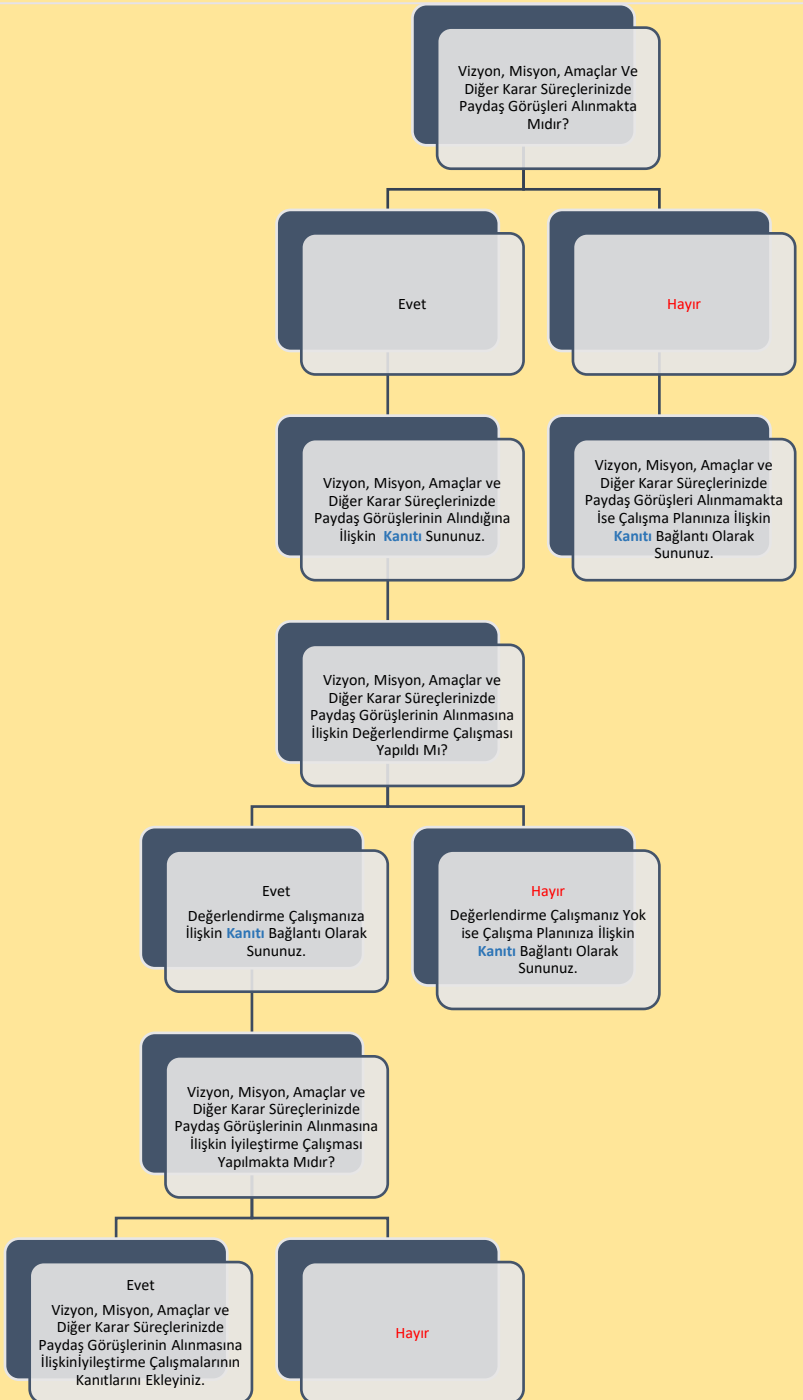


Şema 8: Türk Dili ve Edebiyatı Lisans Programının “Program Danışma Kurulu” Belirlenimine İlişkin Durum



Şema 9: Türk Dili ve Edebiyatı Lisans Programının “Program Bilgi Paketi” Belirlenimine İlişkin Durum

B. PROGRAM TASARIMI, DEĞERLENDİRME VE GÜNCELLEME



Şema 10: Türk Dili ve Edebiyatı Lisans Programının “Karar Süreçlerinde Paydaş Katılımı” Belirlenimine İlişkin Durum

Programın en son tam güncellenme tarihini belirtiniz: 14.11.2024	
İlgili güncellemeye dair kurul kararını kanıt olarak sununuz.	
Programın en son AKTS değerlendirme tarihini belirtiniz: 16.09.2024	
İlgili AKTS değerlendirmesine dair kurul kararını kanıt olarak sununuz.	
Öngörülen Program değerlendirme/güncelleme tarihini belirtiniz: 14.11.2025	
Öngörülen AKTS değerlendirme/güncelleme tarihini belirtiniz: 16.09.2025	

Şema 11: Türk Dili ve Edebiyatı Lisans Programının “Program/AKTS Değerlendirme/Güncelleme” Durumu ve Çalışma Takvimi

C. PROGRAM AKREDİTASYONU



Akreditasyon başvurunuzun/çalışmanızın güncel durumuna ilişkin bilgi sununuz:

Oluşturulan Bölüm Kalite ve Akreditasyon Komisyonu kapsamında akreditasyon başvurusu hazırlık çalışmaları devam etmektedir.

Akreditasyon çalışmanızın bulunmamasına ilişkin nedenleri belirtiniz:

Dünya Sıralamalarında İlk 400'de Yer Alan Üniversitelerden Programınızın Öne Çıktığını Düşündüğünüz 3 Tanesini ile Program Tasarımı, Değerlendirmesi ve Güncellemesi, Vizyon, Misyon, Program Amaçları, Ölçme ve Değerlendirme vb. Bağlamlarda İyi Uygulama Örneklerini Belirtiniz:

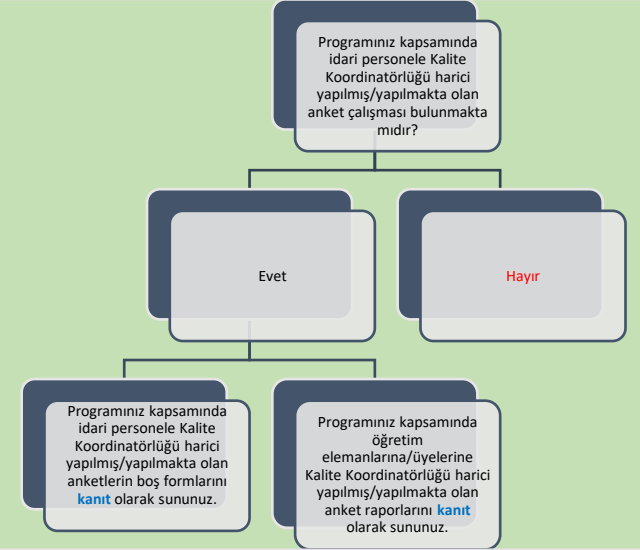
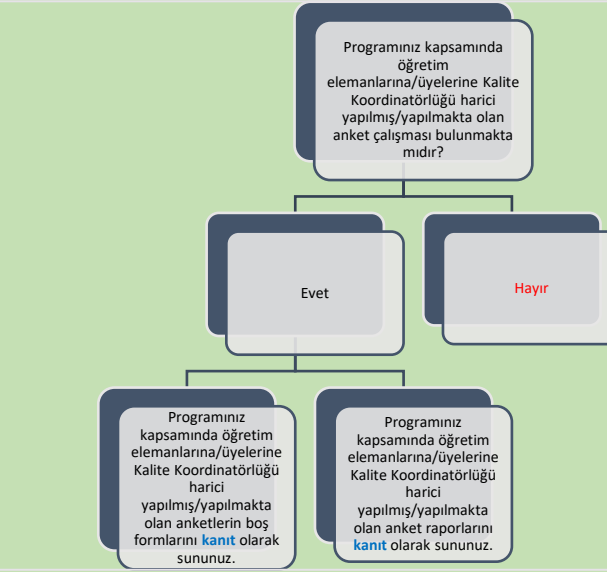
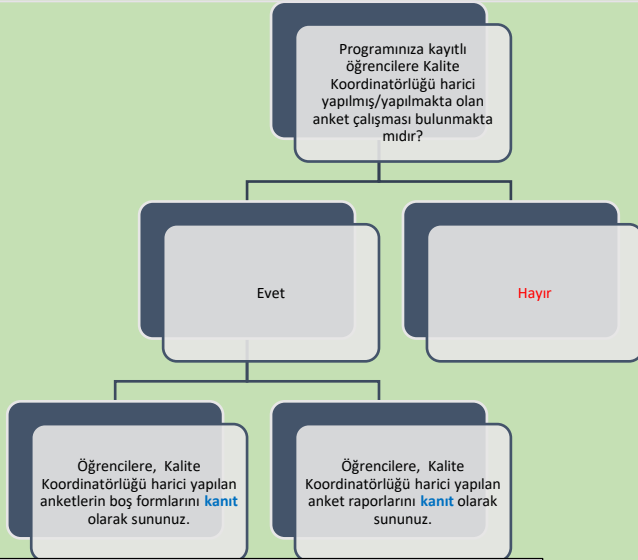
Türkoloji Semineri, Varşova Üniversitesi'nin yeni kurulan Doğu Araştırmaları Enstitüsü bünyesinde 1932 yılında açıldı. Önde gelen Doğu araştırmaları uzmanı Prof. Ananiasz Zajączkowski (1903-1973) liderliğindeki Seminerde Türk, Arap ve Fars dilleri ve edebiyatları dersleri verildi. İkinci Dünya Savaşı'ndan sonra 1945 yılında Türk Araştırmaları Kürsüsü kuruldu. Çeşitli yapısal değişikliklerin sonucunda 1996 yılında Türkoloji, Moğol ve Tibet Araştırmaları Programı ile Türk Araştırmaları ve İç Asya Halkları Bölümü'ne bağlandı. Varşova Üniversitesi'nde Türk çalışmalarının gelişmesine katkıda bulunan diğer akademisyenler arasında Prof. Jan Reichmann (1910-1975), Dr. Wojciech Hensel (1943-1997), Dr. Aleksander Dubiński (1924-2002) ve Dr. Stanisława yer almaktadır. Ptaszkowicka Rymkiewicz (1914-1985). Türk sanatı, edebiyatı ve dilleri konusunda ünlü uzman Prof. Tadeusz Majda, 1981-1984 yılları arasında Doğu Çalışmaları Enstitüsü'nün direktörlüğünü yaptı. 2008/2009 yılından bu yana, Türkiyat Çalışmaları Programı birinci aşama çalışmalar (üç yıl) ve ikinci aşama çalışmalar (iki yıl) olarak bölünmüştür. Modern Türk dilinin yeterliliğine ağırlık verilirken, Osmanlı Türkçesi ve edebiyatı üzerine de dersler verilmektedir. Program, Türkiye'nin tarihini ve din, edebiyat ve sanat dahil olmak üzere Türk kültürünün birçok yönünü kapsamaktadır. 2013 yılında programa Azerbaycan dili ve Azerbaycan konulu dersler eklenerek kapsamı Türkiyat Araştırmalarını da kapsayacak şekilde genişletildi. Azerbaycan Araştırmaları Merkezi, Azerbaycan çalışmaları alanında araştırma ve eğitim alanında işbirliğini güçlendirmek amacıyla 2018 yılında kuruldu. Türkoloji personeli, iki yılda bir düzenlenen ve dünya çapındaki araştırmacıların katıldığı Uluslararası Türkoloji Kongresi de dahil olmak üzere konferanslar, seminerler ve konferanslar düzenleyerek Polonya'da ve yurt dışında bilimsel hayata katılmaktadır. Türk Araştırmaları Programının Türkiye, Azerbaycan, Avrupa ve dünyanın diğer yerlerindeki çeşitli üniversitelerle öğrenci değişimi ve öğretim elemanı hareketliliği (Erasmus programı dahil) konusunda ikili anlaşmaları vardır. Türkiyat Araştırmaları Programı personeli, Türkiye'nin ve Türkçe konuşulan bölgelerin dili, edebiyatı ve kültürü üzerine özellikle aşağıdaki alanlarda araştırmalar yürütmektedir: • Türk edebiyatı tarihi • Polonyalı Türkologların Biyografileri ve Bibliyografyaları • 1928 Türk dili reformu • Türk edebiyatı ve medyasında sunulduğu şekliyle modern Türk tarihi • Türk Alevilerinin kültürel, dini ve sosyal faaliyetleri • Adampol, Türkiye'deki Polonyalı azınlığın sözlü geleneği • Karaim etnik ve dini azınlığının tarihi ve geleneği • Azerbaycan'ın dili, ülkesi, toplumu ve kültürü üzerine çalışma • Eğitim süresi: 1. Aşama: 3 yıl 2. Aşama: 2 yıl

<https://orient.uw.edu.pl/en/studies/study-programmes/oriental-studies-turkish-studies/>

<https://www.universiteitleiden.nl/en/humanities/institute-for-area-studies/turkish-studies>

<https://www.geschkult.fu-berlin.de/en/e/turkologie/index.html>

Ç. ANKET VE VERİ TOPLAMA

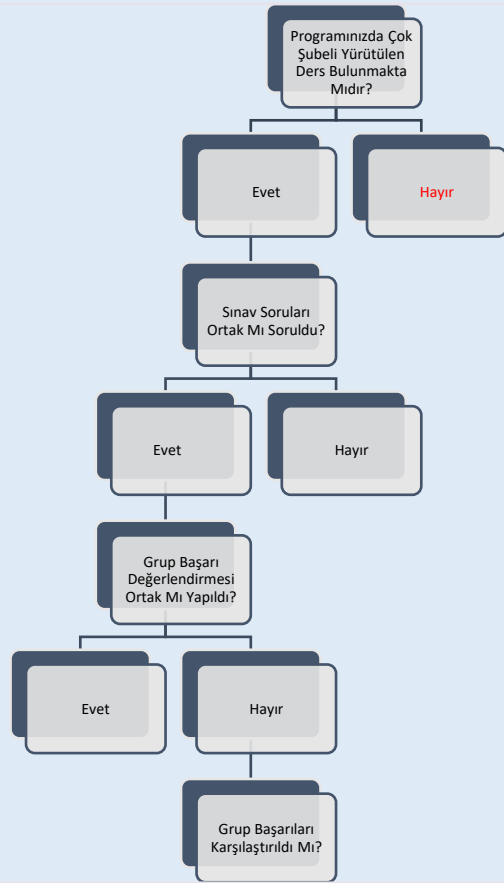


Programınıza kayıtlı öğrencilere Kalite Koordinatörlüğü harici yapılmış/yapılmakta olan anket çalışmalarının kapsamı hakkında bilgi sununuz:

Programınız kapsamında öğretim elemanlarına/üyelerine Kalite Koordinatörlüğü harici yapılmış/yapılmakta olan anket çalışmalarının kapsamı hakkında bilgi sununuz:

Programınız kapsamında idari personele Kalite Koordinatörlüğü harici yapılmış/yapılmakta olan anket çalışmalarının kapsamı hakkında bilgi sununuz:

D. ÇOK ŞUBELİ DERSLERİN YÜRÜTÜLMESİ



Çok Şubeli Derslerin Yürütülmesi ile İlgili Tespit Etmiş Olduğunuz Sorunlar ve İyileştirme Önerilerine Dair Bilgi Sununuz:

Öğrencilerin Gruplara Ayrılma Yöntemine İlişkin Bilgi Sununuz:

Şema 14: Türk Dili ve Edebiyatı Lisans Programının Müfredatındaki “Çok Şubeli Dersler”in Durumu

E. ÖĞRETİM YÖNTEM VE TEKNİKLERİ/ÖLÇME VE DEĞERLENDİRME YÖNTEMLERİ

Programınız Kapsamında Kullanılan Öğretme Yöntem ve Tekniklerine İlişkin Bilgi Sununuz:

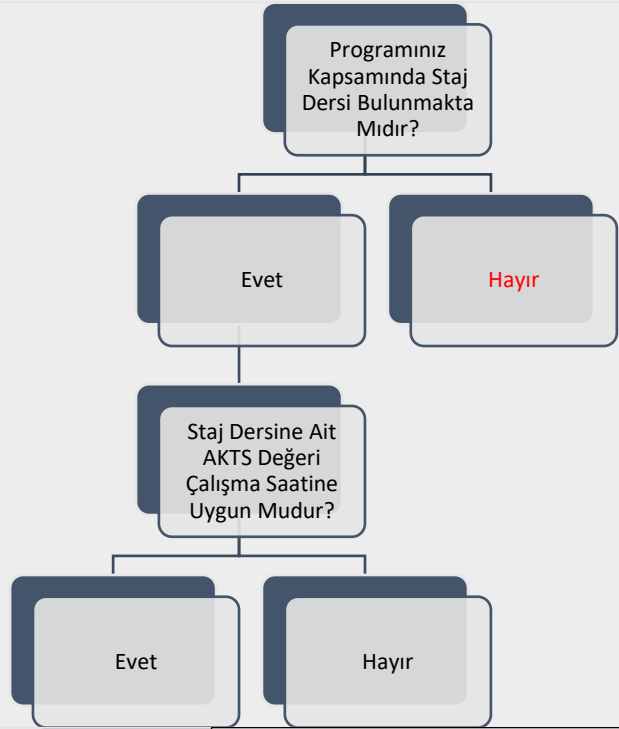
1. Öğretme yöntem ve tekniklerinde öğrenci merkezli yaklaşımın uygulanmasına yönelik ilke, kural ve planlamalar bulunmaktadır.
2. İçselleştirilmiş, sistematik, sürdürülebilir ve örnek gösterilebilir uygulamalar bulunmaktadır.
3. Öğretme yöntem ve tekniklerinin program çıktıları ile ilişkisinin değerlendirilmesi hedeflenmektedir.
4. Öğrenci merkezli uygulamalar takip edilmekte ve ilgili iç paydaşların katılımıyla iyileştirme çalışmaları yapılmaktadır.

Programınız Kapsamında Kullanılan Ölçme ve Değerlendirme Yöntemlerine İlişkin Bilgi Sununuz:

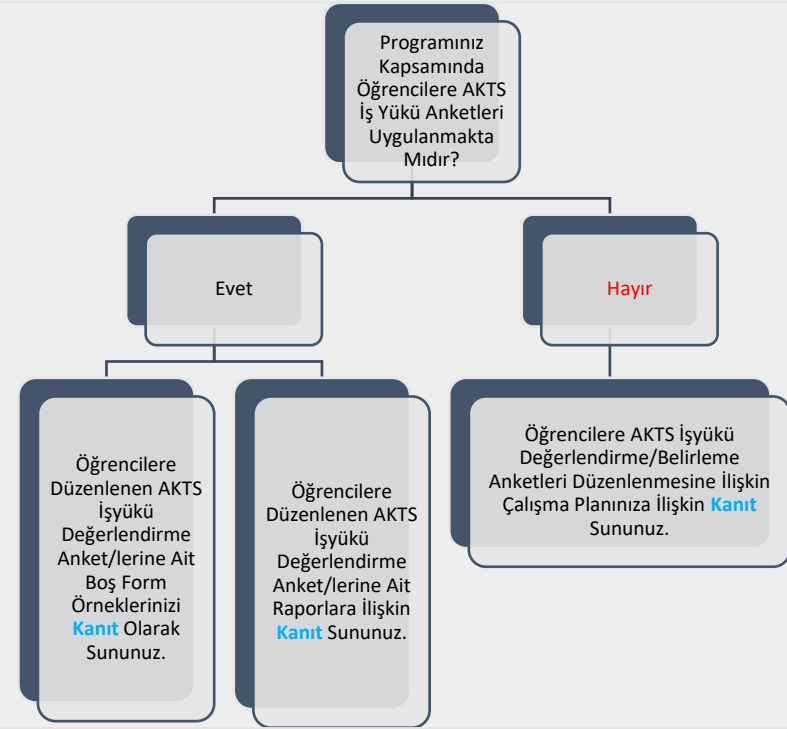
1. Öğrenci merkezli ve çeşitlendirilmiş ölçme ve değerlendirmeye yönelik ilke, kural ve planlamalar bulunmaktadır.
2. İçselleştirilmiş, sistematik, sürdürülebilir ve örnek gösterilebilir uygulamalar bulunmaktadır.
3. Ölçme ve değerlendirme araçlarının (sınav, ödev, proje vb.) program çıktıları ile ilişkisinin ve çıktıların sağlanma düzeyine etkilerinin değerlendirilmesi hedeflenmektedir.
4. Öğrenci merkezli uygulamalar takip edilmekte ve ilgili iç paydaşların katılımıyla iyileştirme çalışmaları yapılmaktadır.

Şema 15: Türk Dili ve Edebiyatı Lisans Programında Uygulanmakta Olan “Öğretim Yöntem Ve Teknikleri/Ölçme ve Değerlendirme Yöntemleri” Durumu

F. STAJ VE AKTS İŞ YÜKÜ ANKETLERİ



Staj Dersine Ait AKTS Değeri Çalışma Saatine Uygun Değilse Nedenlerini Belirtiniz:
Türk Dili ve Edebiyatı Bölümünde staj dersi bulunmamaktadır.



Şema 16: Türk Dili ve Edebiyatı Lisans Programında “Staj Dersleri” ve “AKTS İş Yükü Anketleri” Durumu

G. EĞİTİM SÜREÇLERİ İLE İLGİLİ TÜM SORUNLAR VE İYİLEŞTİRME FAALİYETLERİ İLE İYİ UYGULAMALAR VE YAYGINLAŞTIRMA ÖNERİLERİ

01.01.2024-31.12.2024 Tarih Aralığı Kapsamında

EĞİTİM SÜREÇLERİ İLE İLGİLİ TÜM SORUNLAR ve İYİLEŞTİRME FAALİYETLERİ

1-SORUN	2-KARAR VERİLEN İYİLEŞTİRME FAALİYETİ	3-İYİLEŞTİRME BİRİMİ/MAKAMI /SORUMLUSU	4-TAMAMLANMA TARİHİ	5-ÖNGÖRÜLEN TAMAMLANMA TARİHİ*
Dersin anlatıldığı sınıfların öğrenci sayısına nispeten küçük olması	Özellikle 1. ve 2. sınıfların öğrenci mevcudu dikkate alınarak özellikle bu sınıflardaki öğrenciler için büyük sınıflar tahsis edilmiştir.	Dekanlık	19.02.2024	
Yardımcı akademik personel (araştırma görevlisi) azlığı		Rektörlük		

*İyileştirmeye ilişkin çalışmaların henüz tamamlanmadığı ("4- Tamamlanma Tarihi"ne ilişkin bilginin sunulamadığı) "Sorun"lara ilişkin öngörülen tamamlanma tarihinin girilmesi beklenmektedir.

Tablo 1: Türk Dili ve Edebiyatı Lisans Programında Eğitim Süreçleri ile İlgili Tüm Sorunlar ve İyileştirme Faaliyetleri

G. EĞİTİM SÜREÇLERİ İLE İLGİLİ TÜM SORUNLAR VE İYİLEŞTİRME FAALİYETLERİ

01.01.2024-31.12.2024 Tarih Aralığı Kapsamında

EĞİTİM SÜREÇLERİ İLE İLGİLİ İYİ UYGULAMALAR VE YAYGINLAŞTIRMA ÖNERİLERİ

İYİ UYGULAMA	YAYGINLAŞTIRMA ÖNERİSİ
Ders sunumlarının çeşitlendirilmesi ve zenginleştirilmesi sağlanmıştır.	Öğretim üyelerine bu yönde telkinlerde bulunmaktadır.
Bölüm öğrencilerinin seslendirmeleriyle şiir dinletisi etkinlikleri düzenlenmiştir.	Bölüm web sayfası kullanılarak duyular yapılmaktadır.

Tablo 2: Türk Dili ve Edebiyatı Lisans Programında Eğitim Süreçleri ile İlgili İyi Uygulamalar ve Yaygınlaştırma Önerileri

Ğ. ÖĞRETİM ELEMANLARININ/ ÜYELERİNİN İŞ YÜKÜ

2023-2024 EĞİTİM ÖĞRETİM YILI BAHAR YARIYILI

ÖĞRETİM ELEMANLARININ/ÜYELERİNİN İŞ YÜKÜ

ÜN VAN	AD SOYAD	ÖN LİSANS /LİSANS DERS SAATİ	LİSANSÜSTÜ DERS SAATİ	LİSANSÜSTÜ DANIŞMANLIK SAYISI	İDARİ GÖREVLER
Prof. Dr.	Halil Altay GÖDE	15	9	9	Bölüm Başkanı, Anabilim Dalı Başkanı
Prof. Dr.	Selami TURAN	22	3	6	Anabilim Dalı Başkanı
Prof. Dr.	Osman YILDIZ	17	9	9	Anabilim Dalı Başkanı
Prof. Dr.	Kadriye YILMAZ	14	3	5	
Prof. Dr.	Talat DİNAR	17	9	8	Anabilim Dalı Başkanı
Doç. Dr.	Kamile ÇETİN	17	6	5	Bölüm Başkanı Yardımcısı
Dr. Öğr. Üyesi	Cafer GARİPER	14	6	8	Anabilim Dalı Başkanı
Dr. Öğr. Üyesi	Ali Osman YALKIN	11	9	5	Bölüm Başkanı Yardımcısı
Dr. Öğr. Üyesi	Emine Candan İRİ	19	-	3	
Dr. Öğr. Üyesi	Nezih TATLİCAN	21	-	2	

KURUM DIŞINDAN GÖREVLENDİRİLEN ÖĞRETİM ELEMANLARI/ÜYELERİ

DERS ADI	ÖĞRETİM ELEMANI/ÜYESİ	TERCİH EDİLME NEDENİ VE DEĞERLENDİRME

YABANCI UYRUKLU ÖĞRETİM ELEMANLARI/ÜYELERİ

ÜN VAN	AD SOYAD	UYRUK

Tablo 3: Türk Dili ve Edebiyatı Lisans Programında 2023-2024 Eğitim Öğretim Yılı Bahar Döneminde Öğretim Elemanlarının/Üyelerinin İş Yükü

Ğ. ÖĞRETİM ELEMANLARININ/ ÜYELERİNİN İŞ YÜKÜ

2024-2025 EĞİTİM ÖĞRETİM YILI GÜZ YARIYILI					
ÖĞRETİM ELEMANLARININ/ ÜYELERİNİN İŞ YÜKÜ					
ÜNVAN	AD SOYAD	ÖN LİSANS /LİSANS DERS SAATİ	LİSANSÜSTÜ DERS SAATİ	LİSANSÜSTÜ DANIŞMANLIK SAYISI	İDARİ GÖREVLER
Prof. Dr.	Halil Altay GÖDE	14	9	11	Bölüm Başkanı, Anabilim Dalı Başkanı
Prof. Dr.	Selami TURAN	22	3	6	Anabilim Dalı Başkanı
Prof. Dr.	Osman YILDIZ	15	9	10	Anabilim Dalı Başkanı
Prof. Dr.	Kadriye YILMAZ	11	3	4	
Prof. Dr.	Talat DİNAR	16	9	7	Bölüm Başkanı Yardımcısı, Anabilim Dalı Başkanı
Doç. Dr.	Kamile ÇETİN	12	9	5	
Dr. Öğr. Üyesi	Cafer GARİPER	14	6	7	Anabilim Dalı Başkanı
Dr. Öğr. Üyesi	Ali Osman YALKIN	12	9	2	
Dr. Öğr. Üyesi	Emine Candan İRİ	13	6	5	
Dr. Öğr. Üyesi	Nezih TATLİCAN	18	9	1	Bölüm Başkanı Yardımcısı
KURUM DIŐINDAN GÖREVLENDİRİLEN ÖĞRETİM ELEMANLARI/ÜYELERİ					
DERS ADI		ÖĞRETİM ELEMANI/ÜYESİ		TERCİH EDİLME NEDENİ VE DEĞERLENDİRME	
YABANCI UYRUKLU ÖĞRETİM ELEMANLARI/ÜYELERİ					
ÜNVAN	AD SOYAD	UYRUK			

Tablo 4: Türk Dili ve Edebiyatı Lisans Programında 2024-2025 Eğitim Öğretim Yılı Güz Döneminde Öğretim Elemanlarının/Üyelerinin İş Yükü

H. ÖĞRETİM ELEMANLARININ/ÜYELERİNİN GELİŞİMİNE YÖNELİK FAALİYETLER İLE ÖN LİSANS/LİSANS AKADEMİK DANIŞMANLIK HİZMETLERİ VE ÖĞRENME YÖNETİM SİSTEMİNE İLİŞKİN HUSUSLAR

2023-2024 EĞİTİM ÖĞRETİM YILI BAHAR YARIYILI	
ÖĞRETİM ELEMANLARININ/ÜYELERİNİN GELİŞİMİNE YÖNELİK FAALİYETLER	
Öğretim Elemanlarının/Üyelerinin Akademik Gelişimi İçin Yapılan Faaliyetler (Eğitim/etkinlik duyurusu, eğitim/etkinlik katılımcı listesi vb. gibi kanıtların sunulması beklenmektedir.)	Yoktur.
Öğretim Elemanlarının/Üyelerinin Eğitsel Gelişimi İçin Yapılan Faaliyetler (Eğitim/etkinlik duyurusu, eğitim/etkinlik katılımcı listesi vb. gibi kanıtların sunulması beklenmektedir.)	Yoktur.
Eğiticilerin Eğitimi Katılımcı Listesi Bulunmakta mıdır? (Kanıtın sunulması beklenmektedir.)	Bulunmamaktadır.
ÖNLİSANS/LİSANS AKADEMİK DANIŞMANLIK HİZMETLERİ VE ÖĞRENME YÖNETİM SİSTEMİNE İLİŞKİN HUSUSLAR	
Programınızda Öğrenme Yönetim Sistemi kullanılan ders sayısı nedir?	12
Programınıza kayıtlı her öğrencinin akademik danışmanı bulunmakta mıdır?	Evet
Programınıza kayıtlı her öğrencinin akademik danışmanlık saati bulunmakta mıdır?	Evet
Programınıza kayıtlı her öğrencinin akademik danışmanlık uygulamasına ilişkin geri bildirim toplanmakta mıdır?	Hayır
Verilen Yüz Yüze Danışmanlık Hizmeti (belge ile kayıt altına alınan bireysel görüşme) Sayısı	-
Verilen Yüz Yüze Danışmanlık Hizmeti (toplantı) Sayısı	8
Verilen Çevrimiçi Danışmanlık (mail, zoom, whatsapp) Sayısı	-
Verilen Çevrimiçi Danışmanlık (toplantı) Sayısı	-
Danışmanlık Hizmetleri Süreçlerinde Tespit Edilen Genel Sorunlar ve Yapılan İyileştirmeler	

Tablo 5: Türk Dili ve Edebiyatı Lisans Programında 2023-2024 Eğitim Öğretim Yılı Bahar Döneminde Öğretim Elemanlarının/Üyelerinin Gelişimine Yönelik Faaliyetler ile Ön Lisans/Lisans Akademik Danışmanlık Hizmetleri ve Öğrenme Yönetim Sistemine İlişkin Hususlar

H. ÖĞRETİM ELEMANLARININ/ÜYELERİNİN GELİŞİMİNE YÖNELİK FAALİYETLER İLE ÖN LİSANS/LİSANS AKADEMİK DANIŞMANLIK HİZMETLERİ VE ÖĞRENME YÖNETİM SİSTEMİNE İLİŞKİN HUSUSLAR

2024-2025 EĞİTİM ÖĞRETİM YILI GÜZ YARIYILI	
ÖĞRETİM ELEMANLARININ/ÜYELERİNİN GELİŞİMİNE YÖNELİK FAALİYETLER	
Öğretim Elemanlarının/Üyelerinin Akademik Gelişimi İçin Yapılan Faaliyetler (Eğitim/etkinlik duyurusu, eğitim/etkinlik katılımcı listesi vb. gibi kanıtların sunulması beklenmektedir.)	Yoktur.
Öğretim Elemanlarının/Üyelerinin Eğitsel Gelişimi İçin Yapılan Faaliyetler (Eğitim/etkinlik duyurusu, eğitim/etkinlik katılımcı listesi vb. gibi kanıtların sunulması beklenmektedir.)	Yoktur.
Eğiticilerin Eğitimi Katılımcı Listesi Bulunmakta mıdır? (Kanıtın sunulması beklenmektedir.)	<u>Bulunmaktadır.</u>
ÖN LİSANS/LİSANS AKADEMİK DANIŞMANLIK HİZMETLERİ VE ÖĞRENME YÖNETİM SİSTEMİNE İLİŞKİN HUSUSLAR	
Programınızda Öğrenme Yönetim Sistemi kullanılan ders sayısı nedir?	13
Programınıza kayıtlı her öğrencinin akademik danışmanı bulunmakta mıdır?	Evet
Programınıza kayıtlı her öğrencinin akademik danışmanlık saati bulunmakta mıdır?	Evet
Programınıza kayıtlı her öğrencinin akademik danışmanlık uygulamasına ilişkin geri bildirim toplanmakta mıdır?	Hayır
Verilen Yüz Yüze Danışmanlık Hizmeti (belge ile kayıt altına alınan bireysel görüşme) Sayısı	-
Verilen Yüz Yüze Danışmanlık Hizmeti (toplantı) Sayısı	<u>7</u>
Verilen Çevrimiçi Danışmanlık (mail, zoom, whatsapp) Sayısı	-
Verilen Çevrimiçi Danışmanlık (toplantı) Sayısı	-
Danışmanlık Hizmetleri Süreçlerinde Tespit Edilen Genel Sorunlar ve Yapılan İyileştirmeler Belirlenen danışman görüşme saatleri, danışman öğretim üyelerinin kapılarına asılmıştır.	

Tablo 6: Türk Dili ve Edebiyatı Lisans Programında 2024-2025 Eğitim Öğretim Yılı Güz Döneminde Öğretim Elemanlarının/Üyelerinin Gelişimine Yönelik Faaliyetler ile Ön Lisans/Lisans Akademik Danışmanlık Hizmetleri ve Öğrenme Yönetim Sistemine İlişkin Hususlar

I. ÖĞRENCİ İSTATİSTİKLERİ

2023-2024 EĞİTİM ÖĞRETİM YILI BAHAR DÖNEMİ

GELEN GİDEN ÖĞRENCİ SAYILARI

	Gelen Öğrenci Sayısı	Giden Öğrenci Sayısı
ERASMUS	-	-
Merkezi Yerleştirme Puanıyla Yatay Geçiş	6	-
Kurumlararası yatay geçiş	-	-
Kurum içi yatay geçiş	-	-
Dikey Geçiş	-	-
Özel Öğrenci	-	-
İlişik kesen öğrenci sayısı	-	11

Gelen/Giden Öğrenci Sayılarının Değerlendirilmesi

ORTAK EĞİTİM PROGRAMLARI

Çift Anadal Öğrenci Sayısı	-
Yandal Öğrenci Sayısı	-

Çift Anadal/Yandal Öğrenci Sayısı Değerlendirmesi (Sorunlar ve İyileştirme Önerileri)

DEZAVANTAJLI GRUPLAR

Özel Gereksinimli Öğrenci Sayısı	1
Özel Gereksinimli Öğrencilere (varsa) Yönelik Uygulamalar/Tedbirler Öğrencinin aldığı derslerin yapılacağı dersliklerin zemin kattaki derslikler olmasına dikkat edilerek öğrenci için özel bir sıra tahsis edilmiştir.	
Uluslararası Öğrenci Sayısı	-

Uluslararası Öğrencilere Yönelik Uygulamalar/Tedbirler

Tablo 7: Türk Dili ve Edebiyatı Lisans Programında 2023-2024 Eğitim Öğretim Yılı Bahar Dönemine İlişkin Öğrenci İstatistikleri

I. ÖĞRENCİ İSTATİSTİKLERİ

ÖĞRENCİ FAALİYETLERİ

Sosyal Faaliyetler (Faaliyet adı ve varsa faaliyet linki)

Bilimsel Faaliyetler (Faaliyet adı ve varsa faaliyet linki)

Kültürel Faaliyetler (Faaliyet adı ve varsa faaliyet linki)

Sportif Faaliyetler (Faaliyet adı ve varsa faaliyet linki)

Bitirme Projesi Sayısı

110

Panel/Sergi Sayısı

-

Proje Sayısı (TÜBİTAK 2209 vb.)

-

Öğrencileri Araştırmaya Yönlendirici Diğer Uygulamalar

Öğrenciler öğretim üyeleri ile birlikte TR ve alan indeksli makaleler yapmaktadır. Ayrıca uluslararası bildirilerde sözlü sunumlara yönlendirilmektedir.

Öğrenci Faaliyetleri İle İlgili Genel Değerlendirme (Sorunlar ve İyileştirme Önerileri)

Tablo 8: Türk Dili ve Edebiyatı Lisans Programında 2023-2024 Eğitim Öğretim Yılı Bahar Dönemine İlişkin Öğrenci Faaliyetleri İstatistikleri

I. ÖĞRENCİ İSTATİSTİKLERİ

2024-2025 EĞİTİM ÖĞRETİM YILI GÜZ DÖNEMİ

GELEN GİDEN ÖĞRENCİ SAYILARI

	Gelen Öğrenci Sayısı	Giden Öğrenci Sayısı
ERASMUS	-	-
Merkezi Yerleştirme Puanıyla Yatay Geçiş	3	-
Kurumlararası yatay geçiş	-	-
Kurum içi yatay geçiş	-	-
Dikey Geçiş	-	-
Özel Öğrenci	-	-
İlişik kesen öğrenci sayısı	-	16

Gelen/Giden Öğrenci Sayılarının Değerlendirilmesi

ORTAK EĞİTİM PROGRAMLARI

Çift Anadal Öğrenci Sayısı	-
Yandal Öğrenci Sayısı	-

Çift Anadal/Yandal Öğrenci Sayısı Değerlendirmesi (Sorunlar ve İyileştirme Önerileri)

DEZAVANTAJLI GRUPLAR

Özel Gereksinimli Öğrenci Sayısı	1
Özel Gereksinimli Öğrencilere (varsa) Yönelik Uygulamalar/Tedbirler Öğrencinin aldığı derslerin yapılacağı dersliklerin zemin kattaki derslikler olmasına dikkat edilerek öğrenci için özel bir sıra tahsis edilmiştir.	

Uluslararası Öğrenci Sayısı	
-----------------------------	--

Uluslararası Öğrencilere Yönelik Uygulamalar/Tedbirler

Tablo 9: Türk Dili ve Edebiyatı Lisans Programında 2024-2025 Eğitim Öğretim Yılı Güz Dönemine İlişkin Öğrenci İstatistikleri

I. ÖĞRENCİ İSTATİSTİKLERİ

ÖĞRENCİ FAALİYETLERİ

Sosyal Faaliyetler (Faaliyet adı ve varsa faaliyet linki)

Bilimsel Faaliyetler (Faaliyet adı ve varsa faaliyet linki)

Kültürel Faaliyetler (Faaliyet adı ve varsa faaliyet linki)

- Yüzyılların Sesi- III. Klasik Türk Edebiyatı Şiir Dinletisi: Hüsn-ü Aşk (Güzellik ile Aşk), [“Hüsn-ü Aşk” Şiir Dinletisi Beğeni Topladı - Süleyman Demirel Üniversitesi](#)

Sportif Faaliyetler (Faaliyet adı ve varsa faaliyet linki)

Bitirme Projesi Sayısı

[59](#)

Panel/Sergi Sayısı

-

Proje Sayısı (TÜBİTAK 2209 vb.)

-

Öğrencileri Araştırmaya Yönlendirici Diğer Uygulamalar

Öğrenciler öğretim üyeleri ile birlikte TR ve alan indeksli makaleler yapmaktadır. Ayrıca uluslararası bildirilerde sözlü sunumlara yönlendirilmektedir.

Öğrenci Faaliyetleri İle İlgili Genel Değerlendirme (Sorunlar ve İyileştirme Önerileri)

Tablo 10: Türk Dili ve Edebiyatı Lisans Programında 2024-2025 Eğitim Öğretim Yılı Güz Dönemine İlişkin Öğrenci Faaliyetleri İstatistikleri

İ. PROGRAM BAZINDA ALINAN NOTLARIN BİRİM ORTALAMASI İLE KARŞILAŞTIRMALI DEĞERLENDİRİLMESİ

2023-2024 Eğitim Öğretim Yılı Bahar Dönemi

için **Birim Geneli** ve **Program Düzeyi** not dağılımlarına ilişkin veriler Öğrenci Bilgi Sisteminden temin edilerek sunulmuştur. Tek programlı birimler özelinde karşılaştırma verisi olmadığı için altta yer alan 'kök neden' ile 'iyileştirme önerisi' için ayrılmış boşlukların tek programlı birimlerde doldurulması zorunlu değildir.

Alınan notlar kapsamında programdaki öğrencilerin puanının birim puanından düşük olduğu hususlara ilişkin kök neden tespitlerinizi sununuz:

- ..
- ..
- ..
- ..

Alınan notlar kapsamında programdaki öğrencilerin puanının birim puanından düşük olduğu hususlara ilişkin iyileştirme önerilerinizi sununuz:

- ..
- ..
- ..
- ..

SÜLEYMAN DEMİREL ÜNİVERSİTESİ

İNSAN VE TOPLUM BİLİMLERİ FAKÜLTESİ

TÜRK DİLİ VE EDEBİYATI BÖLÜMÜ

LİSANS PROGRAMI

2024 YILI

EĞİTİM ÖĞRETİM ÖZ DEĞERLENDİRME RAPORU

1

2

3